



# MARCHE DU TRAVAIL : SYNTHÈSE

## PAYS DE LA LOIRE

### SITUATION AU 31/07/2016

DOCUMENT MENSUEL - LIBRE DE DIFFUSION SOUS RESERVE DE MENTION DE LA SOURCE « POLE EMPLOI PAYS DE LA LOIRE »

## LE TAUX DE CHOMAGE

Au premier trimestre 2016, avec **8,8%** de la population active, le taux de chômage de la région des Pays de la Loire affiche une valeur inférieure à celle enregistrée au niveau national (**9,9%**). En un an, le taux de chômage diminue de **0,2 point** au niveau régional et **0,1 point** au niveau national.

## L'ESSENTIEL

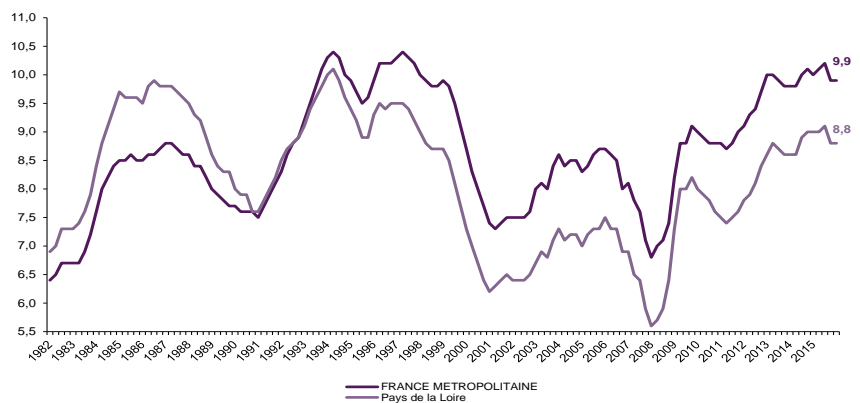
L'évolution annuelle du nombre de demandeurs d'emploi de catégorie A est de **-2,4%** à fin juillet 2016.

Les demandeurs d'emploi de 50 ans et plus, qui représentent **24,6%** des demandeurs d'emploi, sont plus affectés par cette situation (**+1,1%** de progression annuelle).

**310 780** demandeurs d'emploi (catégories A, B et C) en données CVS sont comptabilisés à fin juillet sur la région des Pays de la Loire, soit une stabilité par rapport à juillet 2015.

Au cours des douze derniers mois, Pôle emploi a recueilli **173 474** offres d'emploi soit une hausse de **13,4%** en évolution annuelle.

GRAPHIQUE 1

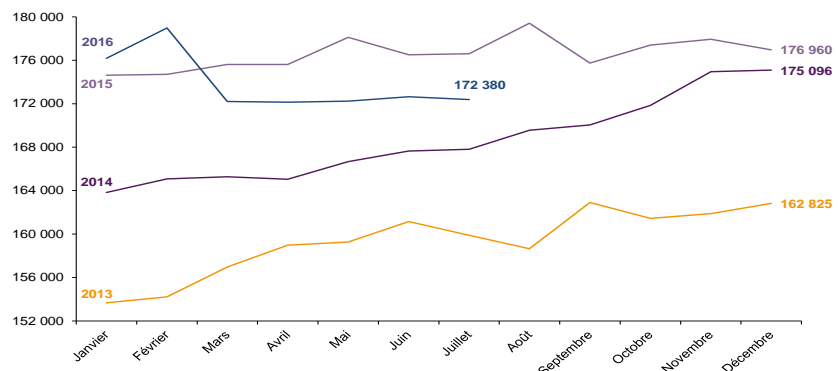


Source : INSEE

## EVOLUTION DE LA DEFM CAT A (CVS)

En juillet 2016, sur la région des Pays de la Loire, la demande d'emploi de catégorie A se chiffre à **172 380** personnes. Elle diminue de **0,2%** par rapport à juin 2016.

GRAPHIQUE 2



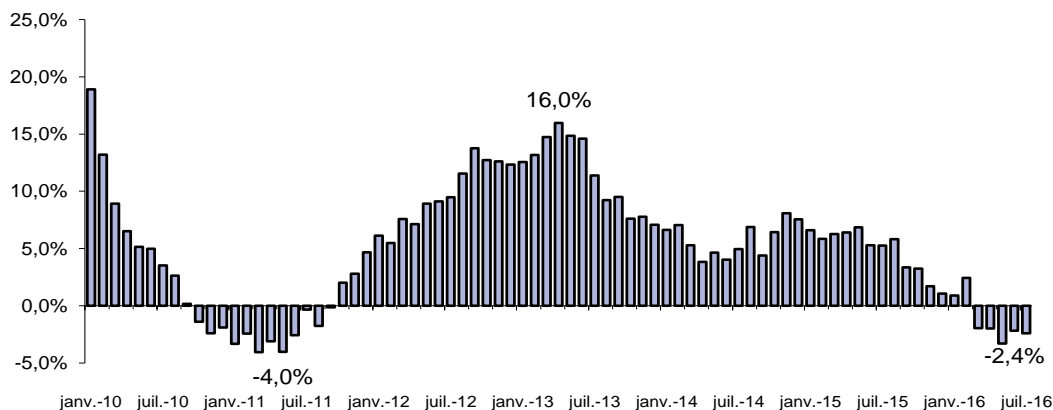
Source : Pôle Emploi

# LA DEMANDE D'EMPLOI EN FIN DE MOIS (CATEGORIE A - CVS)

Fin juillet 2016, le nombre de demandeurs d'emploi de catégorie A affiche une baisse de **-2,4%** en évolution annuelle.

GRAPHIQUE 3

## EVOLUTION ANNUELLE DE LA DEFM

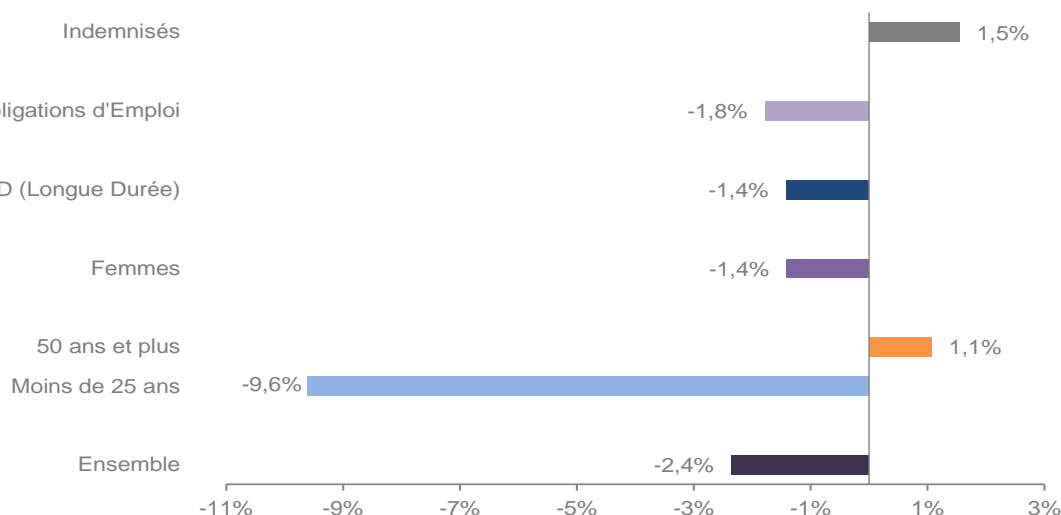


Source : Direccte et Pôle Emploi

La demande d'emploi catégorie A augmente sur trois mois en Pays de la Loire, en données CVS : **+0,1%** (soit **240** personnes en plus). En revanche, elle diminue (**-0,2%**) sur un mois et reste orientée à la baisse sur un an (**-2,4%**). A fin juillet, **172 380** personnes sont inscrites en catégorie A. La situation régionale est moins bien orientée que celle de la France où la demande d'emploi diminue de **0,1%** sur trois mois et de **-0,5%** sur un mois.

## EVOLUTION DE LA DEFM PAR POPULATION (CATEGORIE A)

GRAPHIQUE 4



Source : Pôle Emploi Persee

Même si l'évolution moyenne de la demande d'emploi de catégorie A s'établit à **-2,4%** en juillet 2016, certaines catégories de population apparaissent plus fragilisées. C'est le cas des demandeurs d'emploi de 50 ans et plus dont le volume a progressé de **+1,1%**. A contrario, la demande d'emploi de moins de 25 ans est en forte baisse (**-9,6%**).

# LES 15 METIERS LES PLUS RECHERCHES PAR LES DEMANDEURS D'EMPLOI

DEFM catégorie A	juillet 2016	Poids (métier / total des métiers)	Evolution annuelle
K1303 Assistance auprès d'enfants	6 149	3,7%	-0,4%
K2204 Nettoyage de locaux	5 853	3,6%	-4,8%
K1304 Services domestiques	4 718	2,9%	-2,5%
H3302 Opérations manuelles d'assemblage, tri ou emballage	4 113	2,5%	-1,5%
N1103 Magasinage et préparation de commandes	4 050	2,5%	-4,8%
D1214 Vente en habillement et accessoires de la personne	3 703	2,2%	-3,9%
M1607 Secrétariat	3 586	2,2%	1,2%
N1105 Manutention manuelle de charges	2 901	1,8%	-2,7%
A1203 Entretien des espaces verts	2 876	1,7%	-5,5%
J1301 Personnel polyvalent des services hospitaliers	2 823	1,7%	-6,4%
D1507 Mise en rayon libre-service	2 814	1,7%	1,6%
M1602 Opérations administratives	2 270	1,4%	-3,6%
K1302 Assistance auprès d'adultes	2 250	1,4%	0,7%
N4105 Conduite et livraison par tournées sur courte distance	2 232	1,4%	-7,0%
D1505 Personnel de caisse	2 151	1,3%	-3,2%

Source : Pôle Emploi Persee

A fin juillet 2016, les métiers les plus recherchés par les demandeurs d'emploi se trouvent principalement dans ces trois secteurs :

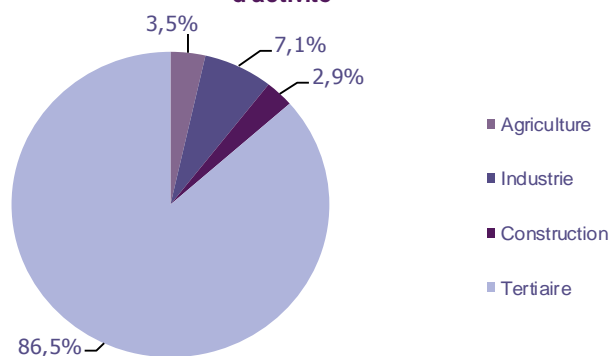
- « Services à la personne et à la collectivité » avec les métiers « Assistance auprès d'enfants » (6 149 demandeurs, -0,4%), « Nettoyage de locaux » (5 853 demandeurs, -4,8%) et « Services domestiques » (4 718 demandeurs, -2,5%) ;
- « Transport et logistique » avec les métiers « Magasinage et préparation de commandes » (4 050 demandeurs, -4,8%), « Manutention manuelle de charges » (2 901 demandeurs, -2,7%) et « Conduite et livraison par tournées sur courte distance » (2 232 demandeurs, -7%) ;
- « Commerce, vente et grande distribution » pour les métiers « Vente en habillement et accessoires de la personne » (3 703 demandeurs, -3,9%) et « Mise en rayon libre-service » (2 814 demandeurs, +1,6%).

## LES OFFRES D'EMPLOI ENREGISTREES (OEE) PAR SECTEUR D'ACTIVITE ET PAR CONTRAT DE TRAVAIL

### REPARTITION DE L'OFFRE D'EMPLOI PAR SECTEUR D'ACTIVITE

GRAPHIQUE 5

Répartition de l'offre d'emploi cumulée par secteur d'activité



Secteurs	Cumul 12 mois	Evol. Annuelle Cumulée
Agriculture	6 141	-1,9%
Industrie	12 239	13,5%
Construction	5 054	34,9%
Tertiaire	150 040	13,6%
<b>TOTAL</b>	<b>173 474</b>	<b>13,4%</b>

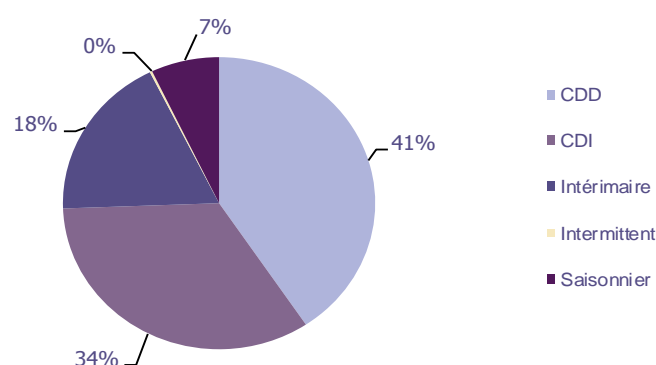
Source : Pôle Emploi

Persee

Sur un an, d'août 2015 à juillet 2016, Pôle emploi a recueilli **173 474** offres d'emploi sur la région des Pays de la Loire, soit **13,4%** de plus qu'au cours des douze mois précédents. Plus de **86%** de ces offres sont issues du tertiaire (**150 040** offres), **7,1%** viennent de l'industrie, **3,5%** de l'agriculture et **2,9%** de la construction.

A noter : les offres d'emploi intérimaire sont concentrées dans le tertiaire.

Répartition de l'offre d'emploi cumulée par type de contrat de travail



Contrats	Cumul 12 mois	Evol. Annuelle Cumulée
CDD	70 453	11,7%
CDI	58 654	17,1%
Intérimaire	31 697	17,6%
Intermittent	431	12,5%
Saisonnier	12 239	-1,6%
<b>TOTAL</b>	<b>173 474</b>	<b>13,4%</b>

Source : Pôle Emploi

Persee

Au regard des types de contrat de travail, la hausse est plus significative du côté des offres d'emploi intérimaire et des offres d'emploi de type contrat à durée indéterminée avec **+17,6%** et **+17,1%**. Les offres d'emploi de type contrat à durée déterminée enregistrent également une hausse de **+11,7%**. A contrario les offres d'emploi saisonnier enregistrent une baisse en évolution annuelle (**-1,6%**). Les offres d'emploi de type contrat à durée déterminée représentent la plus importante part des offres avec **41%**.

## LES 15 METIERS LES PLUS RECHERCHES PAR LES EMPLOYEURS

Offres d'Emploi Enregistrées	De août 2015 à juillet 2016	Poids (métier / total des métiers)	Evolution annuelle cumulée
G1602 Personnel de cuisine	4 950	2,9%	11,6%
K1303 Assistance auprès d'enfants	4 665	2,7%	-11,1%
G1803 Service en restauration	4 333	2,5%	9,3%
K2204 Nettoyage de locaux	4 197	2,4%	14,4%
A1402 Aide agricole de production légumière ou végétale	4 190	2,4%	49,4%
N1103 Magasinage et préparation de commandes	3 856	2,2%	42,1%
K1304 Services domestiques	3 694	2,1%	22,2%
N4101 Conduite de transport de marchandises sur longue distance	3 481	2,0%	25,1%
K1302 Assistance auprès d'adultes	3 316	1,9%	32,6%
K2107 Enseignement général du second degré	2 798	1,6%	11,3%
D1403 Relation commerciale auprès de particuliers	2 563	1,5%	14,0%
D1401 Assistanat commercial	2 475	1,4%	19,7%
M1203 Comptabilité	2 300	1,3%	6,8%
D1408 Téléconseil et télévente	2 195	1,3%	30,8%
H2102 Conduite d'équipement de production alimentaire	2 030	1,2%	-0,7%

Source : Pôle Emploi

Persee

En cumul sur douze mois, les métiers les plus recherchés par les employeurs se trouvent en grande majorité dans ces trois secteurs :

- « Services à la personne et à la collectivité » avec les métiers « Assistance auprès d'enfants » (**4 665** offres), « Nettoyage de locaux » (**4 197** offres) et « Services domestiques » (**3 694** offres) ;
- « Hôtellerie-restauration, tourisme, loisirs et animation » avec les métiers « Personnel de cuisine » (**4 950** offres) et « Service en restauration » (**4 333** offres) ;
- « Transport et logistique » avec les métiers « Magasinage et préparation de commandes » (**3 856** offres) et « Conduite de transport de marchandises sur longue distance » (**3 481** offres).

### Statistiques et Indicateurs

Directeur de la publication : Alain MAUNY  
 Directeur de la rédaction : Josette BARREAUD  
 Conception et réalisation : Service SEE – Brigitte VIGOUROUX  
 Catherine DORNIC

Contact : [statsPDL@pole-emploi.fr](mailto:statsPDL@pole-emploi.fr)

[www.observatoire-emploi-paysdelaloire.fr](http://www.observatoire-emploi-paysdelaloire.fr)