



MARCHE DU TRAVAIL : SYNTHÈSE PAYS DE LA LOIRE SITUATION AU 30/09/2015

DOCUMENT MENSUEL - LIBRE DE DIFFUSION SOUS RESERVE DE MENTION DE LA SOURCE « POLE EMPLOI PAYS DE LA LOIRE »

LE TAUX DE CHOMAGE

Au deuxième trimestre 2015, avec **8,9%** de la population active, le taux de chômage de la région des Pays de la Loire affiche une valeur inférieure à celle enregistrée au niveau national (**10%**). En un an, le taux de chômage a augmenté au niveau régional de **0,3 point** ainsi qu'au niveau national.

L'ESSENTIEL

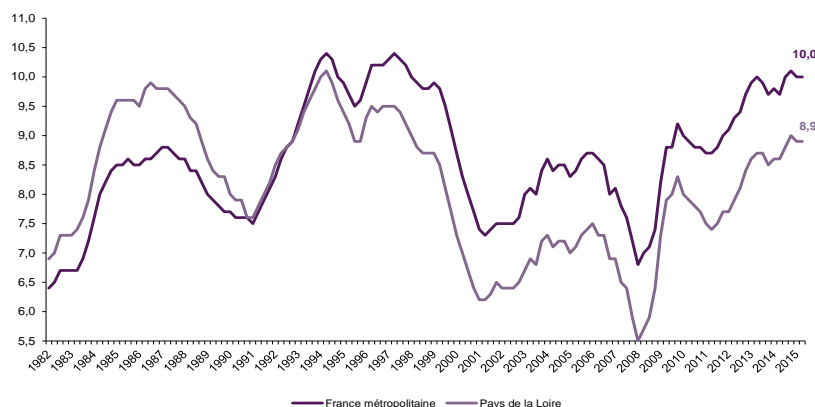
L'évolution annuelle du nombre de demandeurs d'emploi de catégorie A est de **+3,4%** à fin septembre 2015.

Les demandeurs d'emploi de longue durée, qui représentent **39,1%** des demandeurs d'emploi, sont plus affectés par cette situation (**+10,5%** de progression annuelle).

311 678 demandeurs d'emploi (catégories A, B et C) en données CVS sont comptabilisés à fin septembre sur la région des Pays de la Loire, soit **7%** de plus qu'en septembre 2014.

Au cours des douze derniers mois, Pôle emploi a recueilli **155 364** offres d'emploi soit une hausse de **1,8%** en évolution annuelle.

GRAPHIQUE 1

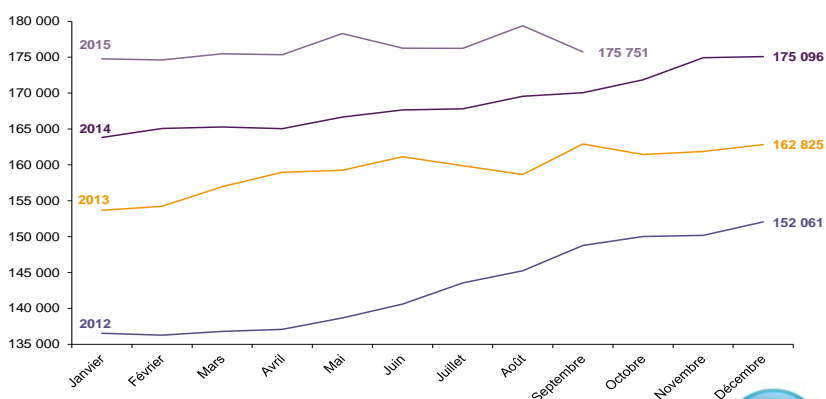


Source : INSEE

EVOLUTION DE LA DEFM CAT A (CVS)

En septembre 2015, sur la région des Pays de la Loire, la demande d'emploi de catégorie A se chiffre à **175 751** personnes. Elle est en baisse de **2%** par rapport à août 2015.

GRAPHIQUE 2



Source : Pôle Emploi

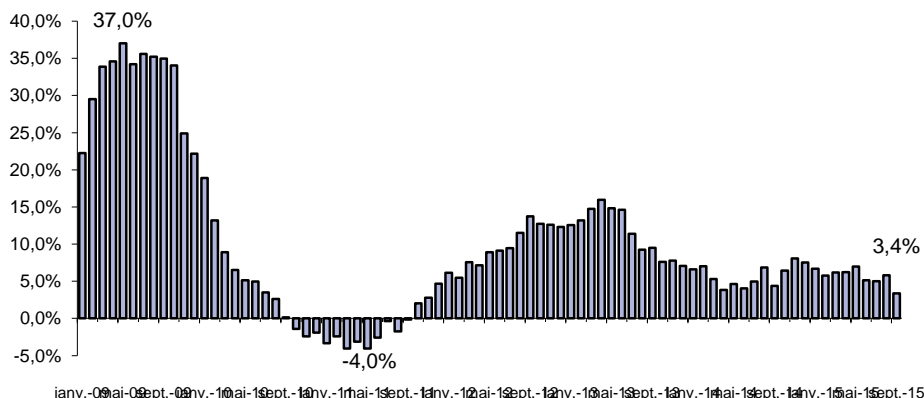


LA DEMANDE D'EMPLOI EN FIN DE MOIS (CATEGORIE A - CVS)

Fin septembre 2015, le nombre de demandeurs d'emploi de catégorie A affiche une hausse de **+3,4%** en évolution annuelle.

GRAPHIQUE 3

EVOLUTION ANNUELLE DE LA DEFM

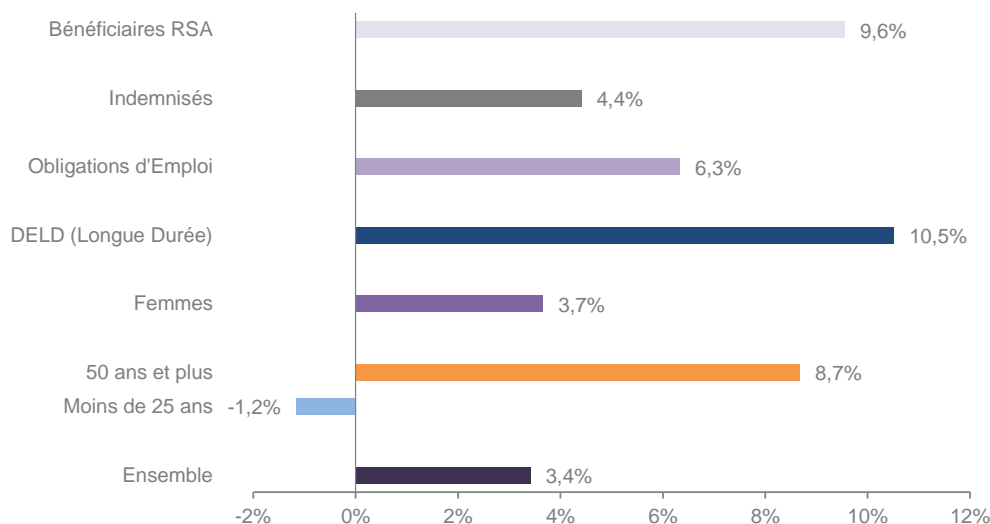


Source : Direccte et Pôle Emploi

Après la progression observée le mois dernier, la demande d'emploi de catégorie A inverse la tendance et diminue en septembre en Pays de la Loire, en données CVS : **-2,0%** (soit **3 654** personnes en moins). Ainsi, à fin septembre, **175 751** personnes sont inscrites à Pôle emploi en catégorie A. La situation régionale est mieux orientée qu'au niveau national où la demande d'emploi affiche une diminution plus limitée : **-0,7%**.

EVOLUTION DE LA DEFM PAR POPULATION (CATEGORIE A)

GRAPHIQUE 4



Source : Pôle Emploi Persee

Même si l'évolution moyenne de la demande d'emploi de catégorie A s'établit à **+3,4%** en septembre 2015, certaines catégories de population apparaissent plus fragilisées. C'est le cas des demandeurs d'emploi de 50 ans et plus, des bénéficiaires du RSA et des demandeurs d'emploi de longue durée. En un an, leurs volumes ont respectivement progressé de **+8,7%**, **+9,6%** et **+10,5%**. A contrario, la demande d'emploi des moins de 25 ans est en baisse de **-1,2%**.

LES 15 METIERS LES PLUS RECHERCHES PAR LES DEMANDEURS D'EMPLOI

DEFM catégorie A	septembre 2015	Poids (métier / total des métiers)	Evolution annuelle
K1303 Assistance auprès d'enfants	6 630	3,7%	5,9%
K2204 Nettoyage de locaux	6 168	3,5%	5,7%
K1304 Services domestiques	4 896	2,8%	7,4%
N1103 Magasinage et préparation de commandes	4 262	2,4%	3,7%
D1214 Vente en habillement et accessoires de la personne	4 147	2,3%	-2,2%
H3302 Opérations manuelles d'assemblage, tri ou emballage	4 037	2,3%	6,6%
M1607 Secrétariat	3 709	2,1%	8,8%
A1203 Entretien des espaces verts	3 216	1,8%	4,0%
J1301 Personnel polyvalent des services hospitaliers	3 145	1,8%	4,5%
N1105 Manutention manuelle de charges	3 079	1,7%	6,5%
D1507 Mise en rayon libre-service	2 938	1,7%	7,0%
N4105 Conduite et livraison par tournées sur courte distance	2 510	1,4%	3,8%
G1602 Personnel de cuisine	2 490	1,4%	1,4%
F1606 Peinture en bâtiment	2 408	1,4%	3,1%
M1602 Opérations administratives	2 349	1,3%	1,0%

Source : Pôle Emploi Persee

A fin septembre 2015, les métiers les plus recherchés par les demandeurs d'emploi se trouvent principalement dans ces trois secteurs :

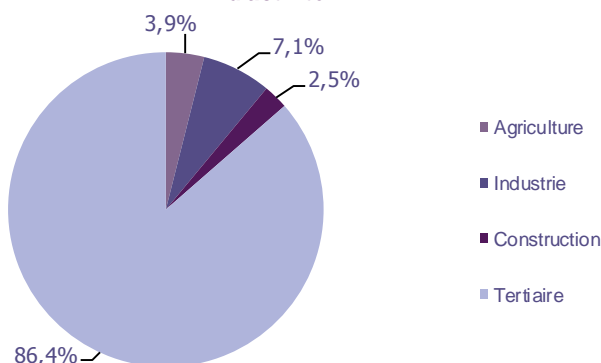
- « Services à la personne et à la collectivité » avec les métiers « Assistance auprès d'enfants » (6 630 demandeurs, +5,9%), « Nettoyage de locaux » (6 168 demandeurs, +5,7%) et « Services domestiques » (4 896 demandeurs, +7,4%) ;
- « Transport et logistique » avec les métiers « Magasinage et préparation de commandes » (4 262 demandeurs, +3,7%), « Manutention manuelle de charges » (3 079 demandeurs, +6,5%) et « Conduite et livraison par tournées sur courte distance » (2 510 demandeurs, +3,8%) ;
- « Commerce, vente et grande distribution » pour les métiers « Vente en habillement et accessoires de la personne » (4 147 demandeurs, -2,2%) et « Mise en rayon libre-service » (2 938 demandeurs, +7%).

LES OFFRES D'EMPLOI ENREGISTREES (OEE) PAR SECTEUR D'ACTIVITE ET PAR CONTRAT DE TRAVAIL

REPARTITION DE L'OFFRE D'EMPLOI PAR SECTEUR D'ACTIVITE

GRAPHIQUE 5

Répartition de l'offre d'emploi cumulée par secteur d'activité



Secteurs	Cumul 12 mois	Evol. Annuelle Cumulée
Agriculture	6 094	-42,2%
Industrie	11 024	-0,9%
Construction	3 939	-5,3%
Tertiaire	134 307	6,0%
TOTAL	155 364	1,8%

Source : Pôle Emploi Persee

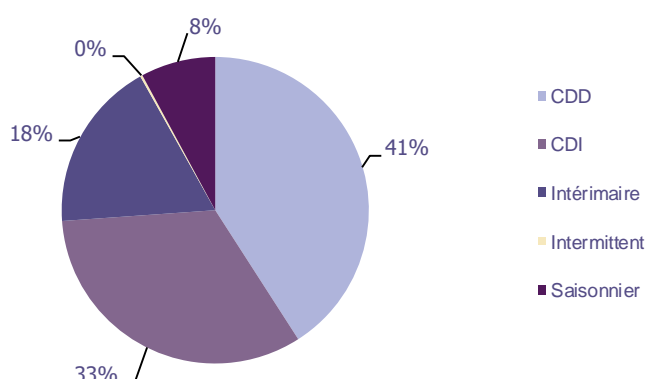
Sur un an, d'octobre 2014 à septembre 2015, Pôle emploi a recueilli 155 364 offres d'emploi sur la région des Pays de la Loire, soit 1,8% de plus qu'au cours des douze mois précédents. Plus de 86% de ces offres sont issues du tertiaire (134 307 offres), 7,1% viennent de l'industrie, 3,9% de l'agriculture et 2,5% de la construction.

A noter : les offres d'emploi intérimaire sont concentrées dans le tertiaire.

REPARTITION DE L'OFFRE D'EMPLOI PAR TYPE DE CONTRAT DE TRAVAIL

GRAPHIQUE 6

Répartition de l'offre d'emploi cumulée par type de contrat de travail



Contrats	Cumul 12 mois	Evol. Annuelle Cumulée
CDD	63 561	-3,7%
CDI	51 220	12,9%
Intérimaire	27 971	13,0%
Intermittent	377	-22,3%
Saisonnier	12 235	-23,3%
TOTAL	155 364	1,8%

Source : Pôle Emploi Persee

Au regard des types de contrat de travail, la hausse est plus significative du côté des offres d'emploi intérimaire et des offres d'emploi de type contrat à durée indéterminée avec **+13%** et **+12,9%**. A contrario, les offres d'emploi de type contrat à durée déterminée et les offres d'emploi saisonnier enregistrent une baisse de **-3,7%** et **-23,3%**. Les offres d'emploi de type contrat à durée déterminée représentent la plus importante part des offres avec **41%**.

LES 15 METIERS LES PLUS RECHERCHES PAR LES EMPLOYEURS

Offres d'Emploi Enregistrées	De octobre 2014 à septembre 2015	Poids (métier / total des métiers)	Evolution annuelle cumulée
K1303 Assistance auprès d'enfants	5 211	3,4%	19,4%
G1602 Personnel de cuisine	4 457	2,9%	4,2%
G1803 Service en restauration	3 963	2,6%	1,6%
K2204 Nettoyage de locaux	3 748	2,4%	-2,1%
K1304 Services domestiques	3 051	2,0%	2,3%
N1103 Magasinage et préparation de commandes	2 985	1,9%	14,3%
A1401 Aide agricole de production fruitière ou viticole	2 779	1,8%	-41,2%
A1402 Aide agricole de production légumière ou végétale	2 770	1,8%	-49,3%
N4101 Conduite de transport de marchandises sur longue distance	2 761	1,8%	5,6%
K2107 Enseignement général du second degré	2 583	1,7%	-5,4%
K1302 Assistance auprès d'adultes	2 568	1,7%	13,5%
D1403 Relation commerciale auprès de particuliers	2 304	1,5%	45,2%
M1203 Comptabilité	2 230	1,4%	11,5%
D1401 Assistanat commercial	2 109	1,4%	9,2%
H2102 Conduite d'équipement de production alimentaire	2 100	1,4%	-0,1%

Source : Pôle Emploi Persee

En cumul sur douze mois, les métiers les plus recherchés par les employeurs se trouvent en grande majorité dans ces trois secteurs :

- « Services à la personne et à la collectivité » avec les métiers « Assistance auprès d'enfants » (5 211 offres), « Nettoyage de locaux » (3 748 offres) et « Services domestiques » (3 051 offres) ;
- « Hôtellerie-restauration, tourisme, loisirs et animation » avec les métiers « Personnel de cuisine » (4 457 offres) et « Service en restauration » (3 963 offres) ;
- « Transport et logistique » avec les métiers « Magasinage et préparation de commandes » (2 985 offres) et « Conduite de transport de marchandises sur longue distance » (2 761 offres).

Statistiques et Indicateurs

Directeur de la publication : Alain MAUNY

Directeur de la rédaction : Josette BARREAU

Conception et réalisation : Service SEE – Brigitte VIGOUROUX

Catherine MOULIN - DORNIC

Contact : statsPDL@pole-emploi.fr

www.observatoire-emploi-paysdelaloire.fr

SERVICE ETUDES ET EVALUATION – POLE EMPLOI PAYS DE LA LOIRE