



Le Marché du travail : Synthèse

PAYS DE LA LOIRE

Document Mensuel

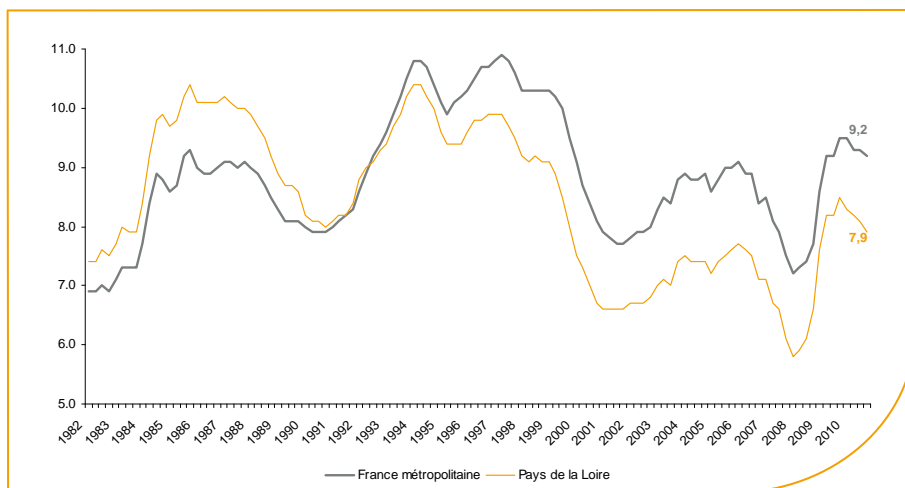
Situation au 31/07/2011



Libre de diffusion sous réserve de mention de la source « Pôle emploi Pays de la Loire »

Le taux de chômage

Au premier trimestre 2011, avec **7,9%** de la population active, le taux de chômage de la région des Pays de la Loire affiche une valeur inférieure à celle enregistrée au niveau national (**9,2%**). En un an, le taux de chômage est en baisse sur la région (**-0,5 point**) et est plus favorable au niveau régional qu'au niveau national (**-0,3 point**).



Source : INSEE

Faits marquants :

L'évolution annuelle du nombre de demandeurs d'emploi de catégorie A est de **-0,4 %** à fin juillet 2011.

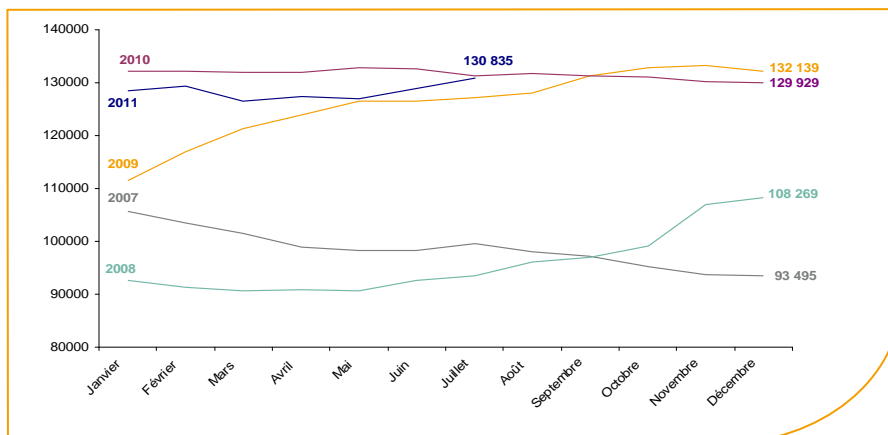
Les demandeurs d'emploi de 50 ans et plus, qui représentent **20,5%** des demandeurs d'emploi, sont plus affectés par cette situation (**+12,3%** de progression annuelle).

229 150 demandeurs d'emploi catégories (A, B et C) en données CVS sont comptabilisés à fin juillet sur la région des Pays de la Loire, soit **1,7%** de plus qu'en juillet 2010.

Au cours des douze derniers mois, Pôle emploi a recueilli **188 900** offres d'emploi soit une hausse de **9,4%** en évolution annuelle.

Evolution de la demande d'emploi fin de mois de catégorie A (CVS)

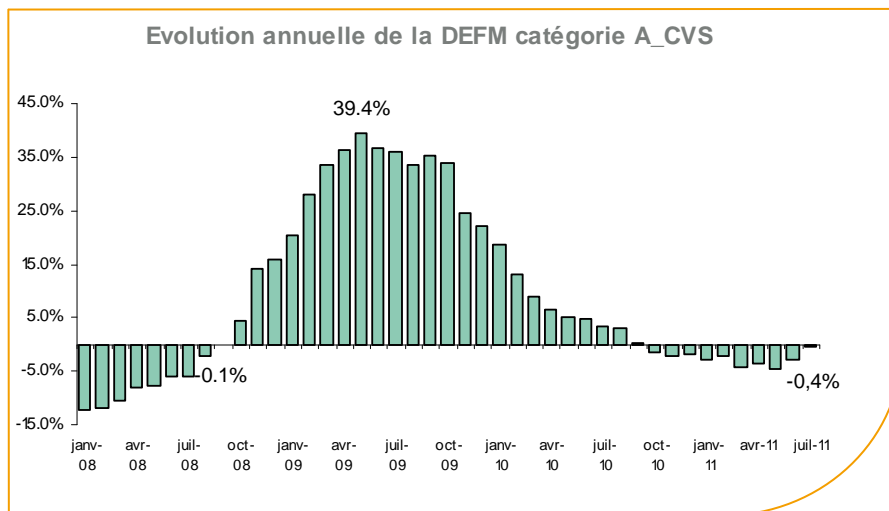
En juillet 2011, sur la région des Pays de la Loire, la demande d'emploi de catégorie A se chiffre à **130 835** personnes. Elle est en hausse de **1,5%** par rapport à juin 2011.



Source : Direccte et Pôle Emploi

La demande d'emploi en fin de mois catégorie A (CVS)

Fin juillet 2011, le nombre de demandeurs d'emploi de catégorie A affiche une baisse annuelle de **-0,4%**. L'évolution annuelle est toujours négative depuis octobre 2010.

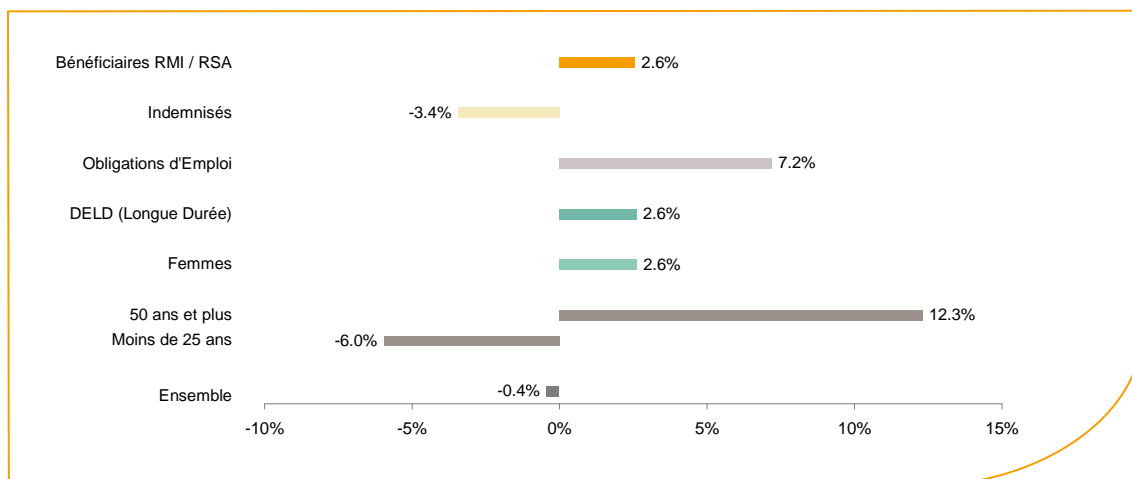


Source : Direccte et Pôle Emploi

Après la forte progression observée le mois dernier (**+1,5%**), la demande d'emploi de catégorie A progresse de nouveau en Pays de la Loire, en données CVS, de **1,5%** (soit **1 980** demandeurs d'emploi de plus). La situation régionale est ce mois-ci à nouveau moins favorable qu'au niveau France où la demande d'emploi a progressé de **1,3%**, soit **36 100** demandeurs de plus.

En ajoutant à la catégorie A, les demandeurs d'emploi recensés en catégorie B et ceux en catégorie C, le nombre de demandeurs d'emploi se chiffre sur la région des Pays de la Loire à **229 150** en données CVS, soit une progression de **+1,7%** par rapport à juillet 2010.

Evolution de la DEFM de catégorie A par population



Source : Pôle Emploi Persee

Si l'évolution moyenne de la demande d'emploi de catégorie A s'établit à **-0,4%** en juillet 2011, certaines catégories de population apparaissent plus fragilisées. C'est le cas des demandeurs d'emploi de 50 ans et plus et de longue durée. En un an, le volume des 50 ans et plus a progressé de **12,3%**, passant de **22 850** à **25 660** personnes. Les demandeurs d'emploi de longue durée représentent désormais plus de **32%** de la population. En un an, ce volume a progressé de **2,6%**. A contrario, en un an, le volume de demandeurs d'emploi de moins de 25 ans a diminué de **6%**.

Les 15 métiers les plus recherchés par les demandeurs d'emploi

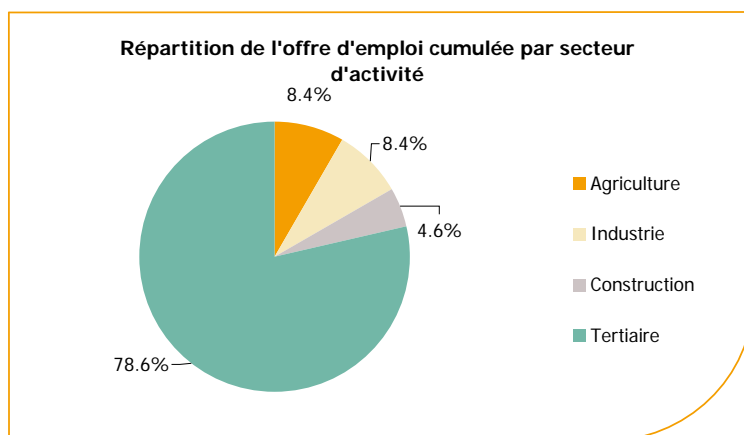
DEFM catégorie A	juillet 2011	Poids (métier / total des métiers)	Evolution annuelle
K1303 Assistance auprès d'enfants	4 898	3.9%	4.5%
K2204 Nettoyage de locaux	4 478	3.6%	-10.5%
K1304 Services domestiques	3 874	3.1%	2.3%
H3302 Opérations manuelles d'assemblage, tri ou emballage	3 318	2.7%	7.8%
M1607 Secrétariat	3 053	2.4%	1.2%
D1214 Vente en habillement et accessoires de la personne	2 991	2.4%	6.0%
N1103 Magasinage et préparation de commandes	2 778	2.2%	-6.8%
J1301 Personnel polyvalent des services hospitaliers	2 269	1.8%	9.0%
N1105 Manutention manuelle de charges	2 208	1.8%	-3.0%
A1203 Entretien des espaces verts	2 139	1.7%	15.7%
M1602 Opérations administratives	2 005	1.6%	0.7%
N4105 Conduite et livraison par tournées sur courte distance	1 857	1.5%	-5.2%
D1507 Mise en rayon libre-service	1 842	1.5%	3.0%
D1401 Assistanat commercial	1 683	1.3%	9.7%
D1505 Personnel de caisse	1 671	1.3%	-3.2%

Source : Pôle Emploi Persee

A fin juillet 2011, les métiers les plus recherchés par les demandeurs d'emploi se trouvent dans le secteur « Services à la personne et à la collectivité » avec les métiers « Assistance auprès d'enfants » (4 898 demandeurs, +4,5%), « Nettoyage de locaux » (4 478 demandeurs, -10,5%) et « Services domestiques » (3 874 demandeurs, +2,3%). Ils se trouvent aussi dans le secteur « Commerce, Vente et Grande Distribution » pour les métiers « Vente en habillement et accessoires de la personne » (2 991 demandeurs, +6%) et « Mise en rayon libre-service » (1 842 demandeurs, +3%) ainsi que dans le secteur Transport et logistique » avec les métiers « Magasinage et préparation de commandes » (2 778 demandeurs, -6,8%) et « Manutention manuelle de charges » (2 208 demandeurs, -3%).

Les offres d'emploi enregistrées (OEE) par secteur d'activité et par contrat de travail

REPARTITION DE L'OFFRE D'EMPLOI PAR SECTEUR D'ACTIVITE



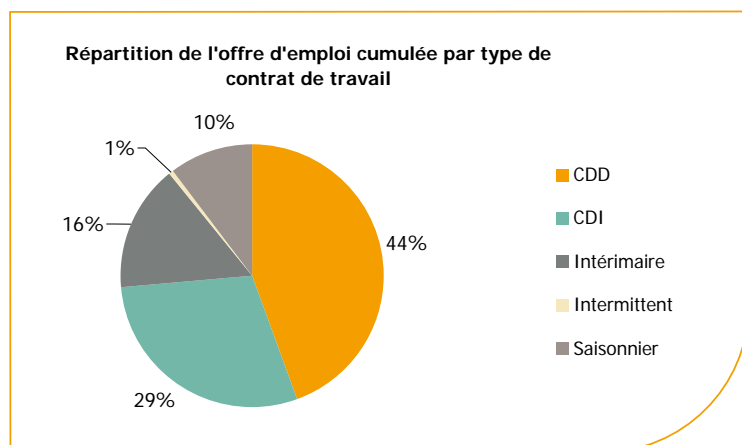
Secteurs	Cumul 12 mois	Evol. Annuelle Cumulée
Agriculture	15 829	-1.6%
Industrie	15 804	34.1%
Construction	8 693	13.4%
Tertiaire	148 535	8.3%
TOTAL	188 861	9.4%

Source : Pôle Emploi Persee

Sur un an, d'août 2010 à juillet 2011, Pôle emploi a recueilli **188 900** offres d'emploi sur la région des Pays de la Loire, soit **9,4%** de plus qu'au cours des douze mois précédents. Plus de **78%** de ces offres sont issues du tertiaire (**148 500** offres) et **8,4%** viennent de l'agriculture. La construction représente **4,6%** des offres et l'industrie **8,4%**.

A noter : les offres d'emploi intérimaires sont concentrées dans le tertiaire.

REPARTITION DE L'OFFRE D'EMPLOI PAR TYPE DE CONTRAT DE TRAVAIL



Contrats	Cumul 12 mois	Evol. Annuelle Cumulée
CDD	84 165	4.4%
CDI	54 773	16.4%
Intérimaire	29 365	14.8%
Intermittent	945	31.6%
Saisonnier	19 613	5.2%
TOTAL	188 861	9.4%

Source : Pôle Emploi Persee

Au regard des types de contrat de travail, la hausse est plus prononcée du côté des offres d'emploi de type contrat à durée indéterminée avec **+16,4%**. Les offres d'emploi intérimaire enregistrent également une hausse en évolution annuelle (**+14,8%**) ainsi que les offres d'emploi de type contrat à durée déterminée (**+4,4%**). Cette dernière typologie d'offres représente la plus importante part des offres avec **44%**.

Les 15 métiers les plus recherchés par les employeurs

Offres d'Emploi Enregistrées	De août 2010 à juillet 2011	Poids (métier / total des métiers)	Evolution annuelle cumulée
A1401 Aide agricole de production fruitière ou viticole	8 860	4.7%	9.8%
K2204 Nettoyage de locaux	5 998	3.2%	1.1%
G1803 Service en restauration	5 714	3.0%	8.9%
G1602 Personnel de cuisine	5 045	2.7%	14.0%
A1402 Aide agricole de production légumière ou végétale	4 760	2.5%	-26.0%
N1103 Magasinage et préparation de commandes	4 341	2.3%	42.9%
D1408 Téléconseil et télévente	4 323	2.3%	51.8%
K1304 Services domestiques	4 220	2.2%	-3.5%
K1303 Assistance auprès d'enfants	3 868	2.0%	25.0%
H2102 Conduite d'équipement de production alimentaire	3 443	1.8%	46.4%
N4101 Conduite de transport de marchandises sur longue distance	3 030	1.6%	25.1%
K2503 Sécurité et surveillance privées	2 675	1.4%	55.7%
G1603 Personnel polyvalent en restauration	2 456	1.3%	5.6%
D1214 Vente en habillement et accessoires de la personne	2 293	1.2%	8.5%
A1414 Horticulture et maraîchage	2 219	1.2%	102.3%

Source : Pôle Emploi Persee

En cumul sur douze mois, les métiers les plus recherchés par les employeurs se trouvent en grande majorité dans le secteur « Services à la personne et à la collectivité » (**16 761** offres) avec les métiers « Nettoyage de locaux » (**5 998** offres), « Services domestiques » (**4 220** offres) et « Assistance auprès d'enfants » (**3 868** offres) et, dans le secteur « Agriculture et pêche, espaces naturels et espaces verts, soins aux animaux » (**15 839** offres) avec les métiers « Aide agricole de production fruitière et viticole » (**8 860** offres) et « Aide agricole de production légumière ou végétale » (**4 760** offres). Ils se trouvent aussi dans le secteur « Hôtellerie restauration, tourisme, loisirs et animation » (**13 215** offres) avec les métiers « Service en restauration » (**5 714** offres) et « Personnel de cuisine » (**5 045** offres).

www.pole-emploi.fr

Le service Statistiques, Etudes et Evaluation est à votre disposition pour tout complément d'information
Contact : herve.bonnet@pole-emploi.fr

Directeur de publication :
Gwenaël PROUTEAU
Directeur de la rédaction :
Hervé BONNET
Conception et réalisation :
Service Statistiques, Etudes et
Evaluation – Catherine MOULIN,
Brigitte VIGOUROUX.