



# Le Marché du Travail : Synthèse

## Bassin de MAYENNE

Document trimestriel

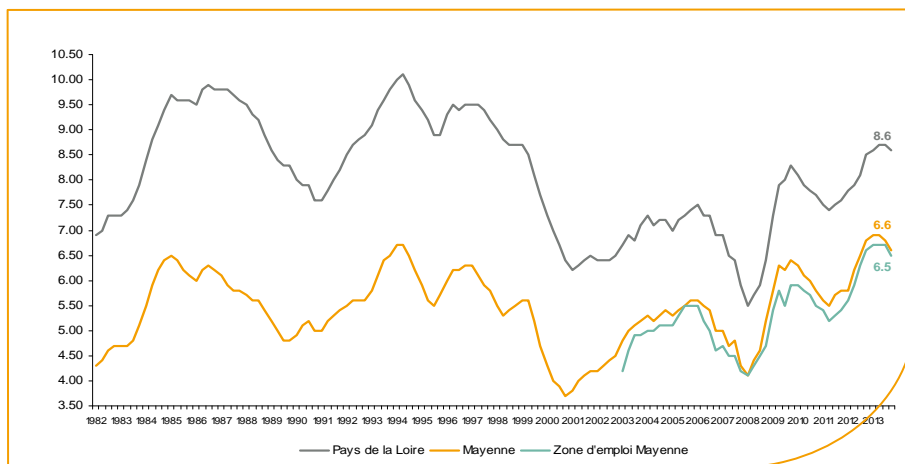
Situation au 31/12/2013



Libre de diffusion sous réserve de mention de la source « Pôle emploi Pays de la Loire »

### Le taux de chômage

Au quatrième trimestre 2013, avec **6,5%** de la population active, le taux de chômage de la zone d'emploi de Mayenne affiche un taux inférieur à celui enregistré au niveau départemental (**6,6%**) et au niveau régional (**8,6%**). En un an, le taux de chômage a reculé de **0,1 point**, soit une évolution moins favorable à celle du département (**-0,2 point**) mais plus favorable à celle de la région (**+0,1 point**).



Source : INSEE

### Faits marquants :

L'évolution annuelle du nombre de demandeurs d'emploi de catégorie A est de **+4%** à fin décembre 2013.

Les demandeurs d'emploi de 50 ans et plus, qui représentent **24,3%** des demandeurs d'emploi, sont plus affectés par cette situation (**+20,1%** de progression annuelle).

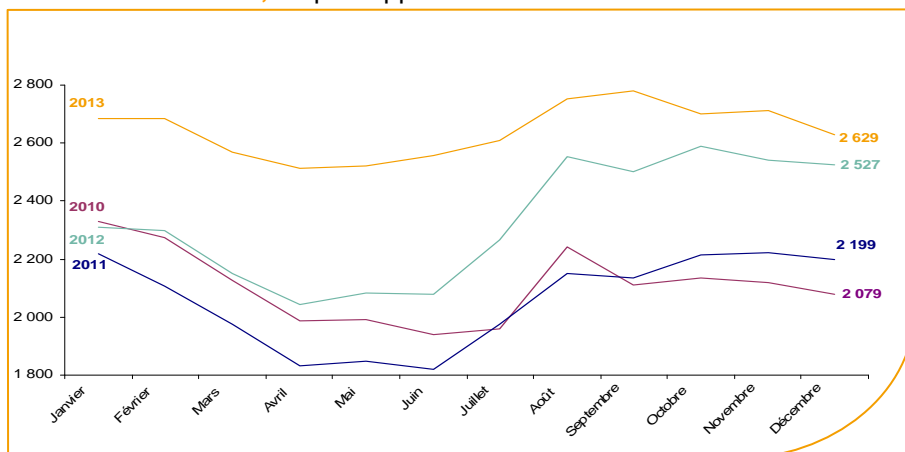
**4 505** demandeurs d'emploi (catégories A, B et C) sont comptabilisés à fin décembre sur le bassin de Mayenne, soit **25,3%** du département.

Au cours des douze derniers mois, Pôle emploi a recueilli **1 787** offres d'emploi soit une baisse de **1,3%** en évolution annuelle.

**Avertissement :**  
nouvelles séries du taux de chômage intégrant l'impact de la rénovation du questionnaire de l'enquête emploi de l'INSEE.

### Evolution de la demande d'emploi fin de mois de catégorie A (DEFM)

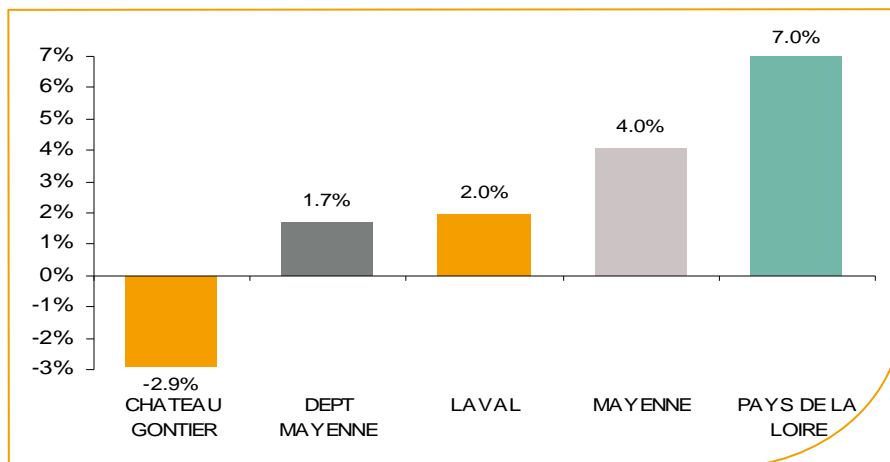
La demande d'emploi de catégorie A sur le bassin de Mayenne affiche une valeur de **2 629** personnes à fin décembre 2013. Elle est en baisse de **3,1%** par rapport à novembre 2013.



Source : Pôle Emploi Persee

## La demande d'emploi en fin de mois (DEFM)

Fin décembre 2013, le nombre de demandeurs d'emploi de catégorie A s'établit à **2 629** personnes, soit une évolution annuelle de **+4%** comparativement à décembre 2012. Cette évolution est nettement moins favorable à celle affichée par le département de la Mayenne (**+1,7%**) mais plus favorable à celle affichée par la région Pays de la Loire (**+7%**).

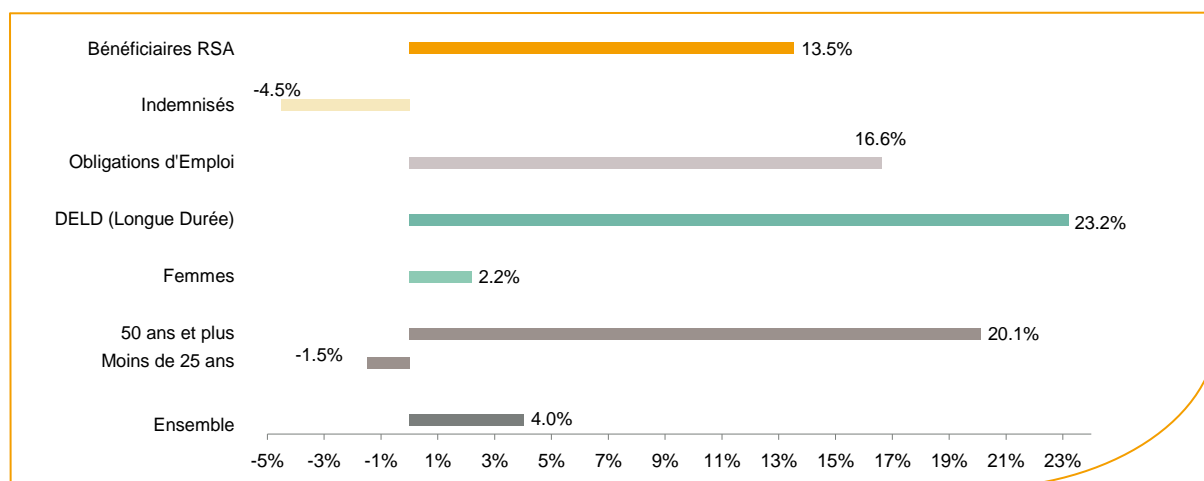


Source : Pôle Emploi Persee

Le bassin d'emploi de Mayenne affiche le taux d'évolution le plus élevé de la demande d'emploi dans le département de la Mayenne.

En ajoutant à la catégorie A, les demandeurs d'emploi recensés en catégorie B (**663**) et ceux en catégorie C (**1 213**), le nombre de demandeurs d'emploi se chiffre sur le territoire du bassin d'emploi de Mayenne à **4 505**, soit une progression de **270** personnes par rapport à décembre 2012 (**+6,4%**).

## Evolution de la DEFM de catégorie A par population



Source : Pôle Emploi Persee

Même si l'évolution moyenne de la demande d'emploi de catégorie A s'établit à **+4%** en décembre 2013, certaines catégories de population apparaissent plus fragilisées. C'est le cas des demandeurs d'emploi de 50 ans et plus, des demandeurs en obligations d'emploi et des demandeurs de longue durée. En un an, ces volumes de demandeurs d'emploi ont progressé respectivement de **+20,1%**, **+16,6%** et **+23,2%**. A contrario le nombre de demandeurs de moins de 25 ans a reculé de **-1,5%**.

## Les 15 métiers les plus recherchés par les demandeurs d'emploi

DEFM catégorie A	décembre 2013	Poids (métier / total des métiers)	Evolution annuelle
H3302 Opérations manuelles d'assemblage, tri ou emballage	194	7.4%	2.1%
K2204 Nettoyage de locaux	102	3.9%	13.3%
K1304 Services domestiques	99	3.8%	33.8%
K1303 Assistance auprès d'enfants	97	3.7%	-13.4%
J1301 Personnel polyvalent des services hospitaliers	85	3.2%	-3.4%
A1203 Entretien des espaces verts	64	2.4%	-15.8%
N1103 Magasinage et préparation de commandes	63	2.4%	-4.5%
D1214 Vente en habillement et accessoires de la personne	49	1.9%	40.0%
F1606 Peinture en bâtiment	48	1.8%	33.3%
M1607 Secrétariat	46	1.7%	2.2%
D1507 Mise en rayon libre-service	44	1.7%	-2.2%
N1105 Manutention manuelle de charges	43	1.6%	10.3%
N4101 Conduite de transport de marchandises sur longue distance	40	1.5%	-9.1%
G1602 Personnel de cuisine	39	1.5%	-2.5%
N4105 Conduite et livraison par tournées sur courte distance	36	1.4%	-14.3%

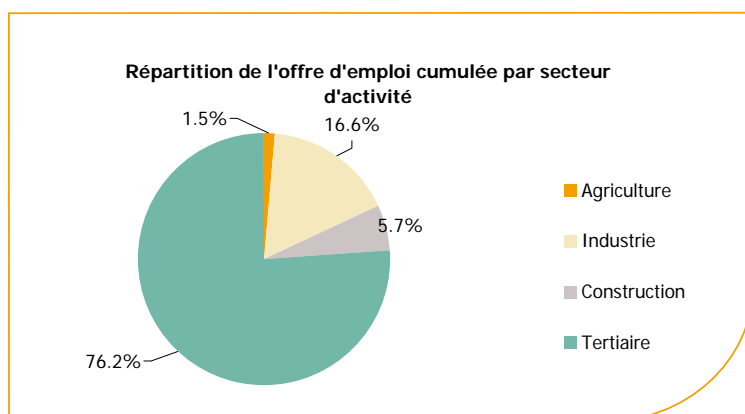
Source : Pôle Emploi Persee

A fin décembre 2013, les métiers les plus recherchés par les demandeurs d'emploi se trouvent essentiellement dans ces trois secteurs :

- « Services à la personne et à la collectivité » avec les métiers « Nettoyage de locaux » (**102** demandeurs, **+13,3%**), « Services domestiques » (**99** demandeurs, **+33,8%**) et « Assistance auprès d'enfants » (**97** demandeurs, **-13,4%**) ;
- « Industrie » avec le métier « Opérations manuelles d'assemblage, tri ou emballage » (**194** demandeurs, **+2,1%**) ;
- « Transport et logistique » avec les métiers « Magasinage et préparation de commandes » (**63** demandeurs, **-4,5%**), « Manutention manuelle de charges » (**43** demandeurs, **+10,3%**) et « Conduite de transport de marchandises sur longue distance » (**40** demandeurs, **-9,1%**).

## Les offres d'emploi enregistrées (OEE) par secteur d'activité et par contrat de travail

### REPARTITION DE L'OFFRE D'EMPLOI PAR SECTEUR D'ACTIVITE



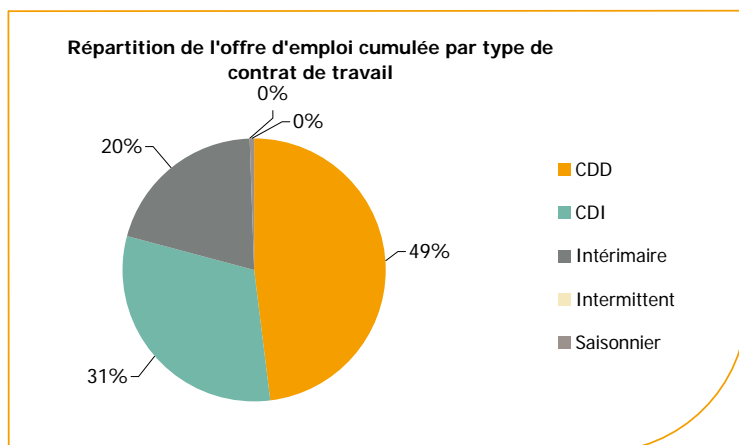
Secteurs	Cumul 12 mois	Evol. Annuelle Cumulée
Agriculture	27	-49.1%
Industrie	297	5.7%
Construction	101	-15.1%
Tertiaire	1 362	0.4%
<b>TOTAL</b>	<b>1 787</b>	<b>-1.3%</b>

Source : Pôle Emploi Persee

Sur un an, de janvier 2013 à décembre 2013, Pôle emploi a recueilli **1 787** offres d'emploi sur le territoire du bassin de Mayenne, soit **1,3%** de moins qu'au cours des douze mois précédents. **76,2%** de ces offres sont issues du tertiaire (**1 362** offres) et **16,6%** viennent de l'industrie. La construction représente **5,7%** des offres et affiche une nette baisse en évolution annuelle (**-15,1%**). L'agriculture représente seulement **1,5%**.

A noter : les offres d'emploi intérimaire sont concentrées dans le tertiaire.

## REPARTITION DE L'OFFRE D'EMPLOI PAR TYPE DE CONTRAT DE TRAVAIL



Contrats	Cumul 12 mois	Evol. Annuelle Cumulée
CDD	860	-8.1%
CDI	557	-2.1%
Intérimaire	361	24.1%
Intermittent	1	
Saisonnier	8	-46.7%
<b>TOTAL</b>	<b>1 787</b>	<b>-1.3%</b>

Source : Pôle Emploi Persee

Au regard des types de contrat de travail, les offres d'emploi intérimaire affichent une nette hausse en évolution annuelle **+24,1%**. A contrario les offres d'emploi de type contrat à durée déterminée et les offres d'emploi de type contrat à durée indéterminée enregistrent respectivement un recul en évolution annuelle **(-8,1% et -2,1%)**. Les offres d'emploi de type contrat à durée déterminée représentent la plus importante part des offres avec **49%**.

### Les 15 métiers les plus recherchés par les employeurs

Offres d'Emploi Enregistrées	De janvier 2013 à décembre 2013	Poids (métier / total des métiers)	Evolution annuelle cumulée
M1606 Saisie de données	73	4.1%	160.7%
N4101 Conduite de transport de marchandises sur longue distance	62	3.5%	-1.6%
J1301 Personnel polyvalent des services hospitaliers	47	2.6%	147.4%
A1203 Entretien des espaces verts	46	2.6%	21.1%
K1303 Assistance auprès d'enfants	43	2.4%	10.3%
G1602 Personnel de cuisine	41	2.3%	10.8%
G1803 Service en restauration	41	2.3%	7.9%
K2204 Nettoyage de locaux	41	2.3%	-25.5%
N4105 Conduite et livraison par tournées sur courte distance	41	2.3%	7.9%
I1304 Installation et maintenance d'équipements industriels et d'exploitation	40	2.2%	37.9%
H2909 Montage-assemblage mécanique	31	1.7%	106.7%
H3302 Opérations manuelles d'assemblage, tri ou emballage	31	1.7%	24.0%
I1604 Mécanique automobile	30	1.7%	15.4%
N1103 Magasinage et préparation de commandes	29	1.6%	-19.4%
A1201 Bûcheronnage et élagage	28	1.6%	47.4%

Source : Pôle Emploi Persee

En cumul sur douze mois, les métiers les plus recherchés par les employeurs se trouvent en grande majorité dans ces trois secteurs :

- « Transport et Logistique » avec les métiers « Conduite de transport de marchandises sur longue distance » (**62** offres) et « Conduite et livraison par tournées sur courte distance » (**41** offres) ;
- « Services à la personne et à la collectivité » avec les métiers « Assistance auprès d'enfants » (**43** offres) et « Nettoyage de locaux » (**41** offres) ;
- « Hôtellerie - restauration, tourisme, loisirs et animation » avec les métiers « Personnel de cuisine » (**41** offres) et, « Service en restauration » (**41** offres).

[www.observatoire-emploi-paysdelaloire.fr](http://www.observatoire-emploi-paysdelaloire.fr)

Le service Statistiques, Etudes et Evaluation est à votre disposition pour tout complément d'information  
Contact : Statspdl@pole-emploi.fr

Directeur de publication ad-intérim :  
Jean Luc RECHER  
Directeur de la rédaction :  
Josette BARREAU  
Conception et réalisation :  
Service Statistiques, Etudes et  
Evaluation – Catherine MOULIN,  
Brigitte VIGOUROUX.