



Le Marché du Travail : Données Repères

Communauté de Communes

Document Trimestriel

Situation au 31/12/2013



Libre de diffusion sous réserve de mention de la source « Pôle emploi Pays de la Loire »

LES CHIFFRES CLES

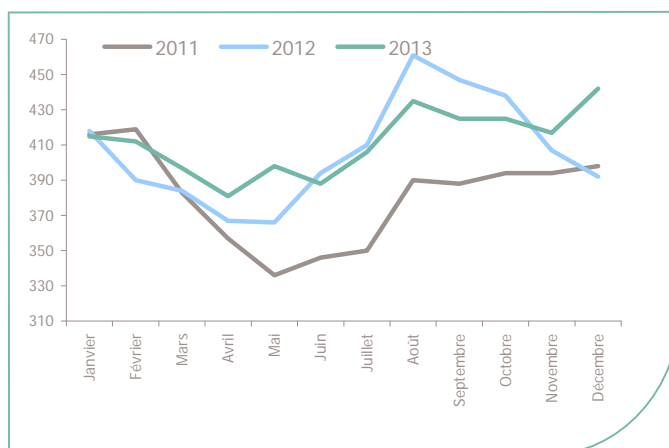
CC du Secteur de Derval

	DEFM Cat A	Evolution annuelle
CC du Secteur de Derval	442	12.8%
Dépt 44	61 723	9.1%
Pays de la Loire	166 702	7.0%
Poids de la CC/dpt	0.7%	

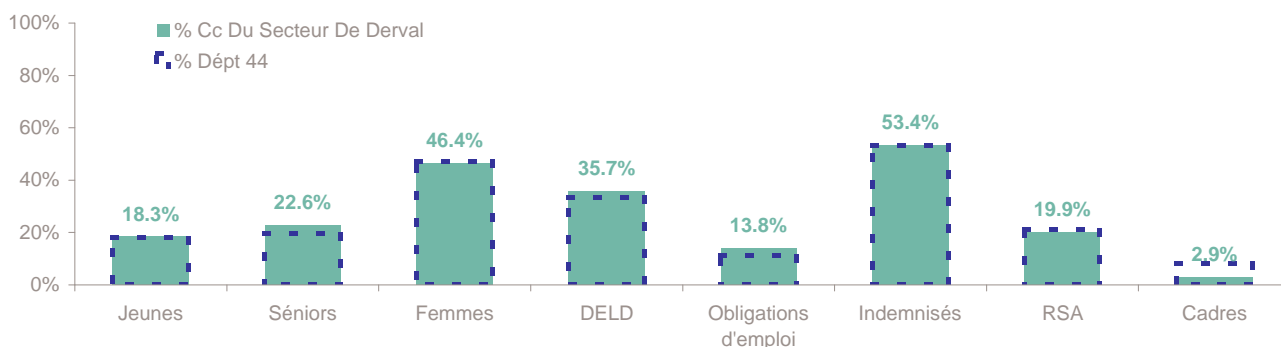
	237	205
Volume		
Poids	53.6%	46.4%
Evo. annuelle	11.8%	13.9%

EVOLUTION DE LA DEMANDE D'EMPLOI (Catégorie A)

	DEFM Cat A	Poids	Evolution annuelle
Hommes	237	53.6%	11.8%
- 25 ans	41	9.3%	0.0%
25-49 ans	141	31.9%	9.3%
50 ans et +	55	12.4%	31.0%
Femmes	205	46.4%	13.9%
- 25 ans	40	9.0%	17.6%
25-49 ans	120	27.1%	15.4%
50 ans et +	45	10.2%	7.1%
- 25 ans	81	18.3%	8.0%
25-49 ans	261	59.0%	12.0%
50 ans et +	100	22.6%	19.0%
TOTAL	442	100.0%	12.8%



REPARTITION DE LA DEMANDE D'EMPLOI PAR PUBLICS (Catégorie A)



Evolution annuelle

CC du Secteur de Derval	8.0%	19.0%	13.9%	11.3%	52.5%	6.3%	66.0%	-23.5%
Dépt 44	6.5%	11.9%	8.7%	21.3%	18.0%	5.3%	18.9%	6.9%

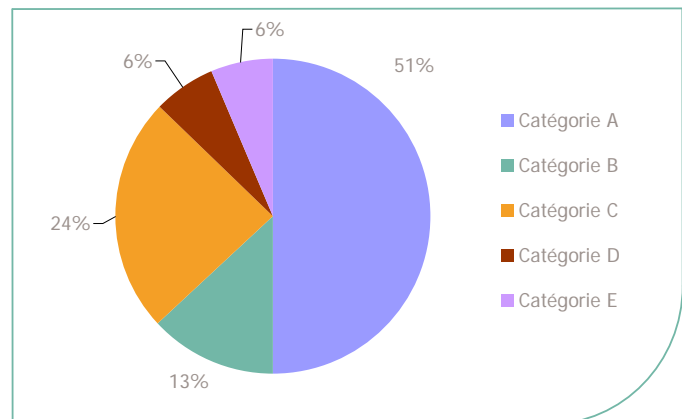
La Demande d'emploi 31 décembre 2013 (Données brutes)

LE MARCHE DU TRAVAIL

CC du Secteur de Derval

LES CATEGORIES DE DEMANDEURS D'EMPLOI

	DEFM décembre 2013	Poids	Evolution annuelle
Catégorie A	442	49.9%	12.8%
Catégorie B	117	13.2%	-0.8%
Catégorie C	213	24.1%	-6.6%
Catégorie D	56	6.3%	-9.7%
Catégorie E	57	6.4%	46.2%
TOTAL	885	100.0%	5.5%



LES 15 METIERS LES PLUS RECHERCHES PAR LES DE (Catégorie A)

	Hommes	Femmes	Total	Poids (métier / total des métiers)
K1303 Assistance auprès d'enfants	NC	NC	14	3.2%
K1304 Services domestiques	NC	NC	14	3.2%
J1301 Personnel polyvalent des services hospitaliers	NC	NC	11	2.5%
N1103 Magasinage et préparation de commandes	NC	NC	11	2.5%
N4105 Conduite et livraison par tournées sur courte distance	NC	NC	11	2.5%
A1203 Entretien des espaces verts	NC	NC	10	2.3%
D1106 Vente en alimentation	NC	NC	10	2.3%
H3302 Opérations manuelles d'assemblage, tri ou emballage	NC	NC	10	2.3%
M1607 Secrétariat	NC	NC	10	2.3%
K2204 Nettoyage de locaux	NC	NC	9	2.0%
N4101 Cond. de transport de marchandises sur longue distance	NC	NC	9	2.0%
F1704 Préparation du gros oeuvre et des travaux publics	NC	NC	8	1.8%
A1202 Entretien des espaces naturels	NC	NC	7	1.6%
D1505 Personnel de caisse	NC	NC	7	1.6%
A1101 Cond. d'engins d'exploitation agricole et forestière	NC	NC	6	1.4%

NC : données non communiquées en raison du secret statistique (< à 5)

DEMANDES D'EMPLOI ENTREES ET SORTIES (Catégorie A)

	Demandes enregistrées		Demandes sorties		
	Cumul 12 mois	Evol. Ann. Cum.	Cumul 12 mois	Evol. Ann. Cum.	
dont :	839	11.3%	800	11.0%	dont :
<i>licenciements économiques</i>	11	-8.3%	339	17.3%	<i>absences au contrôle</i>
<i>autres licenciements</i>	79	31.7%	194	3.2%	<i>reprises emploi signalées</i>
<i>démissions</i>	23	-20.7%	65	14.0%	<i>entrées en stage formation</i>
<i>fins de CDD</i>	226	16.5%	87	-22.3%	<i>arrêts de recherche</i>
<i>fins de mission d'intérim</i>	65	-15.6%	59	40.5%	<i>radiations administratives</i>
<i>premières entrées</i>	40	29.0%	56	69.7%	<i>autres cas</i>
<i>reprises d'activité</i>	79	9.7%			
<i>autres cas</i>	316	14.6%			

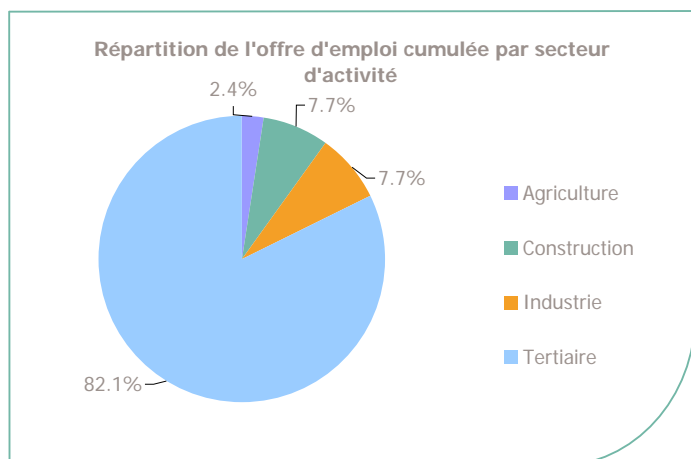
Source : Pôle emploi - Persee

CC du Secteur de Derval

LES CHIFFRES CLES

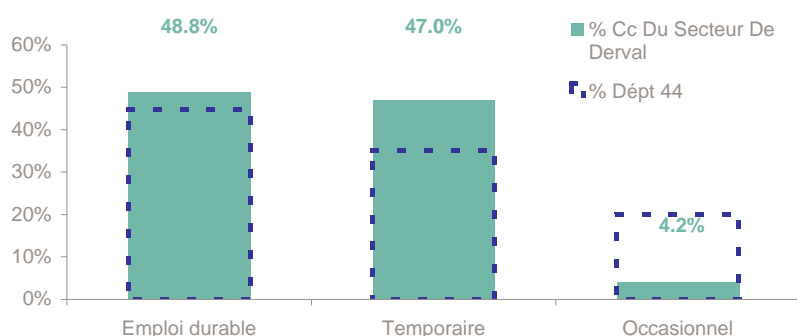
	Nombre	Evolution annuelle	Cumul 12 mois	Evolution annuelle cumulée
OEE Cc Du Secteur De Derval	13	85.7% ↗	168	36.6% ↗
OEE Dépt 44	4 621	19.7% ↗	68 864	-8.5% ↘
OEE Pays de la Loire	10 288	24.4% ↗	154 464	-9.6% ↘
Poids de la CC dans le dépt	0.3%		0.2%	

REPARTITION DE L'OFFRE D'EMPLOI PAR SECTEUR D'ACTIVITE



OEE	décembre 2013	Cumul 12 mois	Evol. Annuelle Cumulée
Agriculture		4	-63.6%
Construction		13	116.7%
Industrie	2	13	18.2%
Tertiaire	11	138	45.3%
TOTAL	13	168	36.6%

REPARTITION DE L'OFFRE D'EMPLOI PAR TYPE D'OFFRE



Evolution annuelle cumulée - décembre 2013

OEE	Cc Du Secteur De Derval	Dépt 44
Durable	90.7%	-4.4%
Temporaire	8.2%	-5.3%
Occasionnel		-14.8%

Source : Pôle emploi - Persee

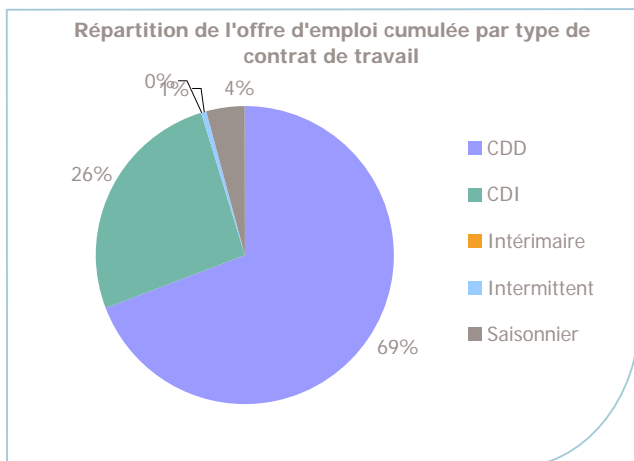
Emploi durable : Offres d'emploi enregistrées à Pôle emploi, correspondant à des contrats d'une durée supérieure à 6 mois.

Emploi temporaire : Offres d'emploi enregistrées à Pôle emploi, correspondant à des contrats d'une durée comprise entre 1 et 6 mois.

Emploi occasionnel : Offres d'emploi enregistrées à Pôle emploi, correspondant à des contrats d'une durée inférieure à un mois.

CC du Secteur de Derval

REPARTITION DE L'OFFRE D'EMPLOI PAR TYPE DE CONTRAT DE TRAVAIL



	décembre 2013	Cumul 12 mois	Evol. Annuelle Cumulée
CDD	9	116	43.2%
CDI	4	44	41.9%
Intérimaire			
Intermittent		1	
Saisonnier		7	-36.4%
TOTAL	13	168	36.6%

LES 15 METIERS LES PLUS RECHERCHÉS PAR LES EMPLOYEURS

Offres d'Emploi Enregistrées	De janvier 2013 à décembre 2013	Poids (métier / total des métiers)
I1604 Mécanique automobile	18	10.7%
J1501 Soins d'hygiène, de confort du patient	14	8.3%
K1303 Assistance auprès d'enfants	14	8.3%
G1602 Personnel de cuisine	7	4.2%
K1301 Accompagnement médicosocial	7	4.2%
G1203 Animation de loisirs auprès d'enfants ou d'adolescents	6	3.6%
M1607 Secrétariat	6	3.6%
F1703 Maçonnerie	5	3.0%
F1704 Préparation du gros oeuvre et des travaux publics	5	3.0%
G1605 Plonge en restauration	5	3.0%
K1304 Services domestiques	5	3.0%
D1106 Vente en alimentation	4	2.4%
K2104 Éducation et surveillance au sein d'étab. d'enseig.	4	2.4%
K2109 Enseignement technique et professionnel	4	2.4%
I1501 Intervention en grande hauteur	3	1.8%

Source : Pôle emploi - Persee

www.observatoire-emploi-paysdelaloire.fr

Le service Statistiques, Etudes et Evaluation est à votre disposition pour tout complément d'information
Contact : statsPDL@pole-emploi.fr

Directeur de publication :
Gwenaél PROUTEAU
Directeur de la rédaction :
Josette BARREAUD
Conception et réalisation :
Service Statistiques, Etudes et
Evaluation – Catherine MOULIN,
Brigitte VIGOUROUX.