



Le Marché du Travail : Synthèse

LOIRE-ATLANTIQUE

Document Mensuel

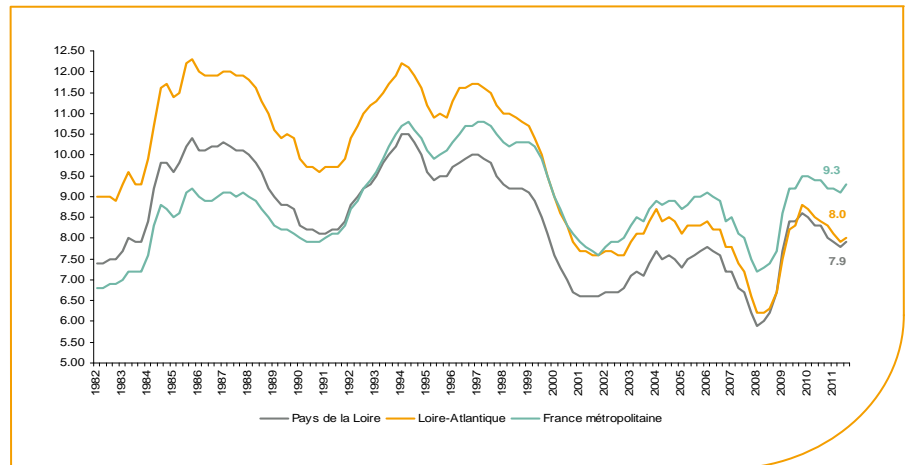
Situation au 31/12/2011



Libre de diffusion sous réserve de mention de la source « Pôle emploi Pays de la Loire »

Le taux de chômage

Au troisième trimestre 2011, avec **8%** de la population active, le taux de chômage du département de la Loire-Atlantique affiche une valeur supérieure à celle enregistrée au niveau régional (**7,9%**) et inférieure au niveau national (**9,3%**). En un an, le taux de chômage a baissé de **0,4 point** sur le département, soit une diminution identique à celle de la région des Pays de la Loire et supérieure à celle de la France métropolitaine (**-0,1 point**).



Source : INSEE

Faits marquants :

L'évolution annuelle du nombre de demandeurs d'emploi de catégorie A est de **+2%** en décembre 2011.

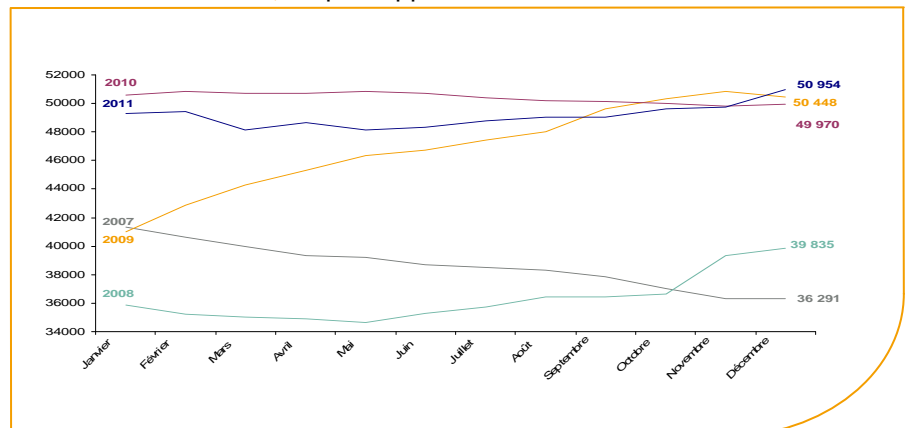
Les demandeurs d'emploi de 50 ans et plus qui représentent **17,9 %** des demandeurs d'emploi, sont plus affectés par cette situation (**+11,9%** de progression annuelle).

87 100 demandeurs d'emploi catégories (A, B et C) en données CVS sont comptabilisés à fin décembre sur le département de la Loire-Atlantique, soit **2%** de plus qu'en décembre 2010.

Au cours des douze derniers mois, Pôle emploi a recueilli **83 250** offres d'emploi sur le département soit une hausse de **5%** en évolution annuelle.

Evolution de la demande d'emploi fin de mois de catégorie A (CVS)

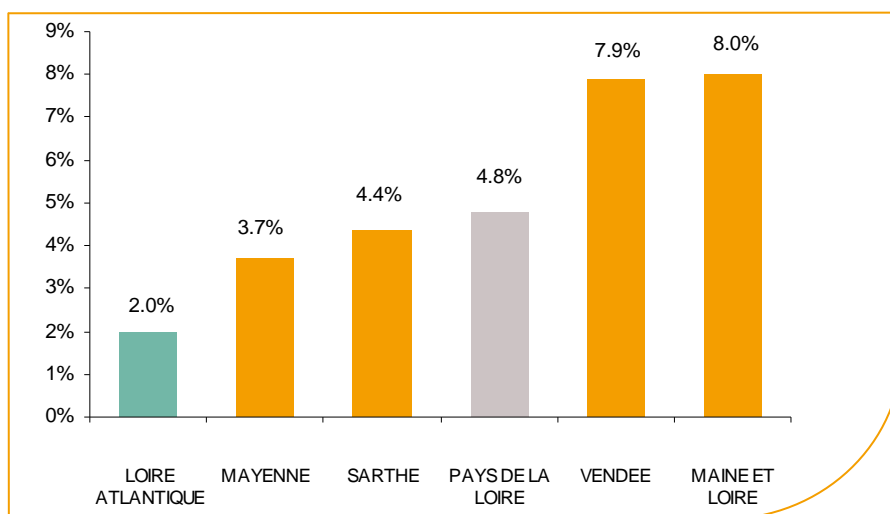
En décembre 2011, sur le département de la Loire-Atlantique, la demande d'emploi de catégorie A se chiffre à **50 950** personnes. Elle est en hausse de **2,4%** par rapport à novembre 2011.



Source : Direccte et Pôle Emploi

La demande d'emploi en fin de mois (CVS)

Fin décembre 2011, le nombre de demandeurs d'emploi de catégorie A en Loire Atlantique affiche une hausse de **+2%** comparativement à décembre 2010. Cette évolution est plus favorable que celle affichée par la région des Pays de la Loire (**+4,8%**).

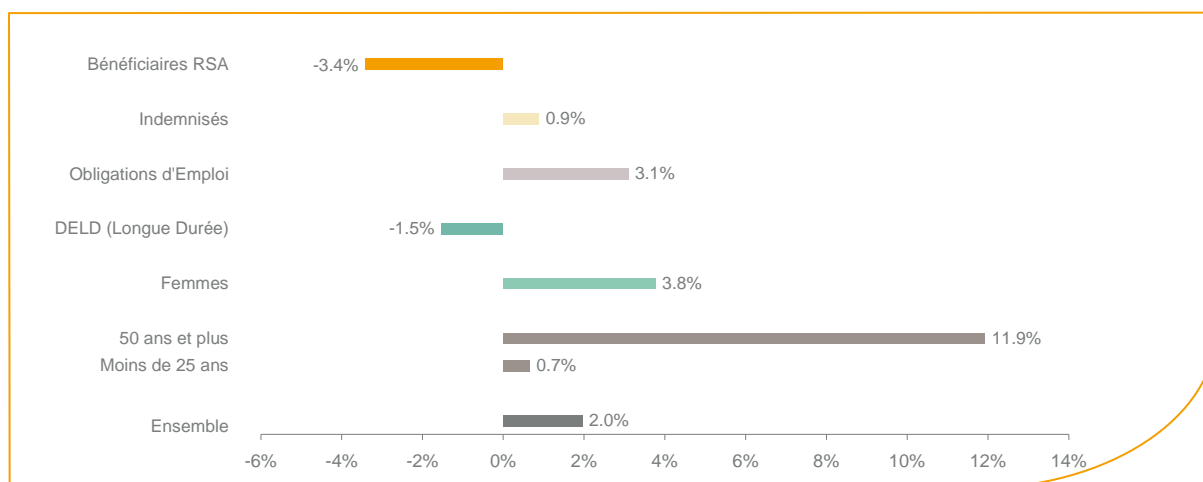


Source : Direccte et Pôle Emploi

Le département de la Loire-Atlantique affiche le taux d'évolution de la demande d'emploi le plus bas de la région des Pays de la Loire.

En ajoutant à la catégorie A, les demandeurs d'emploi recensés en catégorie B et ceux en catégorie C, le nombre de demandeurs d'emploi se chiffre sur le département de la Loire-Atlantique à **87 100** en données CVS, soit une progression de **+2%** par rapport à décembre 2010.

Evolution de la DEFM de catégorie A par population



Source : Pôle Emploi Persee

Même si l'évolution moyenne de la demande d'emploi de catégorie A s'établit à **+2%** en décembre 2011, certaines catégories de population apparaissent plus fragilisées. C'est le cas des demandeurs d'emploi de 50 ans et plus. En un an, le volume des 50 ans et plus a progressé de **11,9%**, passant de **8 200** à **9 150** personnes. A contrario, le nombre de demandeurs d'emploi de longue durée qui représente désormais **30%** de la population diminue de **1,5%**.

Les 15 métiers les plus recherchés par les demandeurs d'emploi

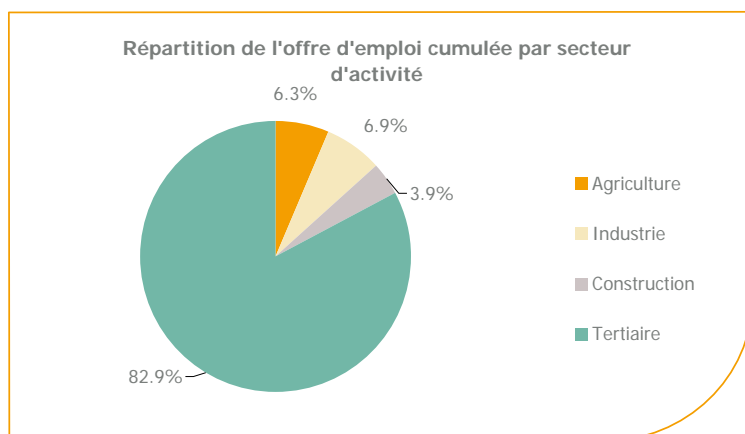
DEFM catégorie A	décembre 2011	Poids (métier / total des métiers)	Evolution annuelle
K1303 Assistance auprès d'enfants	1 732	3.4%	7.4%
K2204 Nettoyage de locaux	1 554	3.0%	-5.1%
K1304 Services domestiques	1 243	2.4%	-6.9%
D1214 Vente en habillement et accessoires de la personne	1 227	2.4%	8.5%
M1607 Secrétariat	1 146	2.2%	3.8%
N1103 Magasinage et préparation de commandes	1 008	2.0%	4.5%
N1105 Manutention manuelle de charges	927	1.8%	2.8%
J1301 Personnel polyvalent des services hospitaliers	817	1.6%	2.4%
N4105 Conduite et livraison par tournées sur courte distance	816	1.6%	0.0%
D1401 Assistanat commercial	809	1.6%	3.3%
F1606 Peinture en bâtiment	807	1.6%	-0.6%
M1602 Opérations administratives	765	1.5%	1.3%
A1203 Entretien des espaces verts	721	1.4%	6.2%
G1602 Personnel de cuisine	676	1.3%	-0.1%
M1203 Comptabilité	658	1.3%	4.8%

Source : Pôle Emploi Persee

A fin décembre 2011, les métiers les plus recherchés par les demandeurs d'emploi se trouvent dans le secteur « Services à la personne et à la collectivité » avec les métiers « Assistance auprès d'enfants » (1 732 demandeurs, +7,4%), « Nettoyage de locaux » (1 554 demandeurs, -5,1%), et « Services domestiques » (1 243 demandeurs, -6,9%). Ils se trouvent aussi dans le secteur « Transport et logistique » pour les métiers « Magasinage et préparation de commandes » (1 008 demandeurs, +4,5%) et « Manutention manuelle de charges » (927 demandeurs, +2,8%). Viennent ensuite les métiers du secteur « Support à l'Entreprise » pour les métiers « Secrétariat » (1 146 demandeurs, +3,8%) et « Opérations administratives » (765 demandeurs, +1,3%).

Les offres d'emploi enregistrées (OEE) par secteur d'activité et par contrat de travail

REPARTITION DE L'OFFRE D'EMPLOI PAR SECTEUR D'ACTIVITE



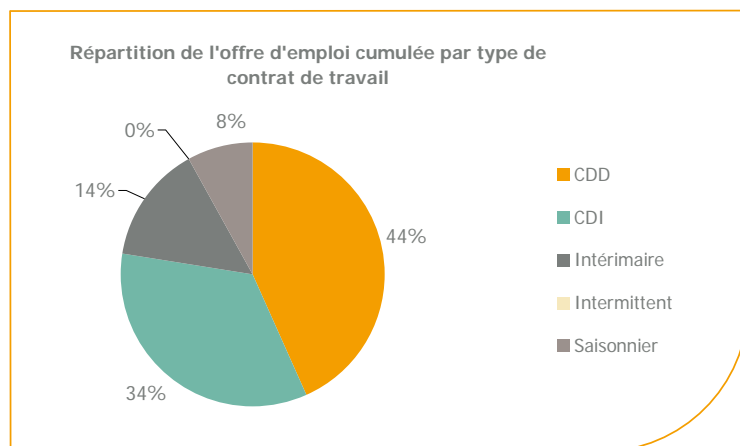
Secteurs	Cumul 12 mois	Evol. Annuelle Cumulée
Agriculture	5 256	-0.4%
Industrie	5 730	12.3%
Construction	3 268	8.1%
Tertiaire	68 983	4.7%
TOTAL	83 237	5.0%

Source : Pôle Emploi Persee

Sur un an, de janvier 2011 à décembre 2011, Pôle emploi a recueilli **83 250** offres d'emploi sur le département de la Loire-Atlantique soit **5%** de plus qu'au cours des douze mois précédents. Près de **83%** de ces offres sont issues du tertiaire (**69 000** offres) et **6,3%** viennent de l'agriculture. La construction représente **3,9%** des offres et l'industrie **6,9%**.

A noter : les offres d'emploi intérimaires sont concentrées dans le tertiaire.

REPARTITION DE L'OFFRE D'EMPLOI PAR TYPE DE CONTRAT DE TRAVAIL



Contrats	Cumul 12 mois	Evol. Annuelle Cumulée
CDD	36 102	7.4%
CDI	28 475	17.7%
Intérimaire	11 864	-13.7%
Intermittent	166	-49.1%
Saisonnier	6 630	-10.1%
TOTAL	83 237	5.0%

Source : Pôle Emploi Persee

Au regard des types de contrat de travail, la hausse est plus significative du côté des offres d'emploi de type contrat à durée indéterminée avec **+17,7%**. Les offres d'emploi de type contrat à durée déterminée enregistrent également une hausse (**+7,4%**). Cette dernière typologie d'offres représente la plus importante part des offres avec **44%**. A contrario, les offres d'emploi intérimaire et saisonnier enregistrent une baisse en évolution annuelle (**-13,7%** et **-10,1%**).

Les 15 métiers les plus recherchés par les employeurs

Offres d'Emploi Enregistrées	De janvier 2011 à décembre 2011	Poids (métier / total des métiers)	Evolution annuelle cumulée
A1402 Aide agricole de production légumière ou végétale	4 160	5.0%	-18.8%
K2204 Nettoyage de locaux	3 251	3.9%	1.0%
G1803 Service en restauration	2 590	3.1%	0.6%
G1602 Personnel de cuisine	2 432	2.9%	16.4%
K1303 Assistance auprès d'enfants	2 153	2.6%	15.9%
N1103 Magasinage et préparation de commandes	1 752	2.1%	-10.9%
K1304 Services domestiques	1 691	2.0%	10.6%
D1408 Téléconseil et télévente	1 543	1.9%	1.8%
A1414 Horticulture et maraîchage	1 542	1.9%	123.8%
G1603 Personnel polyvalent en restauration	1 201	1.4%	8.1%
H2102 Conduite d'équipement de production alimentaire	1 131	1.4%	-47.4%
D1507 Mise en rayon libre-service	1 088	1.3%	29.4%
D1106 Vente en alimentation	1 083	1.3%	13.3%
D1214 Vente en habillement et accessoires de la personne	1 071	1.3%	4.2%
M1603 Distribution de documents	1 061	1.3%	6.3%

Source : Pôle Emploi Persee

En cumul sur douze mois, les métiers les plus recherchés par les employeurs se trouvent en grande majorité dans ces trois secteurs :

- « Services à la personne et à la collectivité » avec les métiers « Nettoyage de locaux » (**3 251** offres), « Assistance auprès d'enfants » (**2 153** offres) et « Services domestiques » (**1 691** offres) ;
- « Hôtellerie restauration, tourisme, loisirs et animation » avec les métiers « Service en restauration » (**2 590** offres), « Personnel de cuisine » (**2 432** offres) et « Personnel polyvalent en restauration » (**1 201** offres) ;
- « Agriculture et pêche, espaces naturels et espaces verts, soins aux animaux » avec les métiers « Aide agricole de production légumière ou végétale » (**4 160** offres) et « Horticulture et maraîchage » (**1 542** offres).

www.observatoire-emploi-paysdelaloire.fr

Le service Statistiques, Etudes et Evaluation est à votre disposition pour tout complément d'information
Contact : StatsPDL@pole-emploi.fr

Directeur de publication :
Gwenaël PROUTEAU
Directeur de la rédaction :
Hervé BONNET
Conception et réalisation :
Service Statistiques, Etudes et
Evaluation – Catherine MOULIN,
Brigitte VIGOUROUX.