



MARCHE DU TRAVAIL : SYNTHÈSE MAYENNE SITUATION AU 31/10/2015

DOCUMENT MENSUEL - LIBRE DE DIFFUSION SOUS RESERVE DE MENTION DE LA SOURCE « POLE EMPLOI PAYS DE LA LOIRE »

LE TAUX DE CHOMAGE

Au deuxième trimestre 2015, avec **6,9%** de la population active, le taux de chômage du département de la Mayenne affiche une valeur inférieure à celle enregistrée au niveau régional (**8,9%**) et au niveau national (**10%**). En un an, le taux de chômage a augmenté de **0,4 point** sur le département, soit une situation moins favorable que celle de la région des Pays de la Loire et de la France métropolitaine (**+0,3 point**).

L'ESSENTIEL

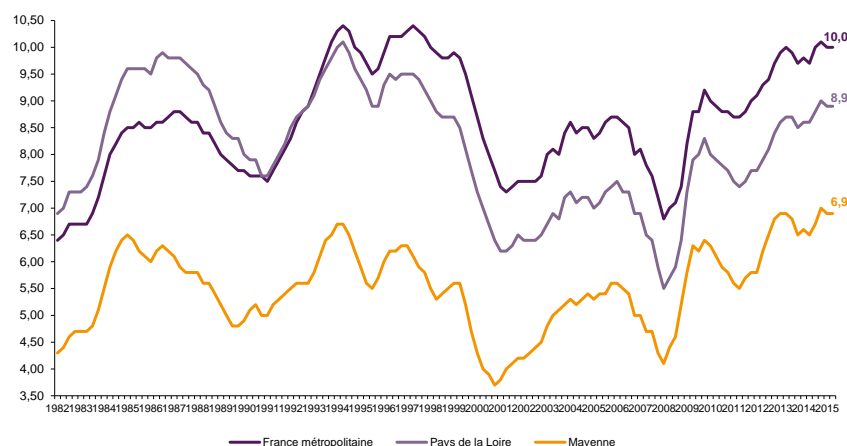
L'évolution annuelle du nombre de demandeurs d'emploi de catégorie A est de **+3,2%** à fin octobre 2015.

Les demandeurs d'emploi de longue durée, qui représentent **35,9%** des demandeurs d'emploi, sont plus affectés par cette situation (**+10,2%** de progression annuelle).

20 250 demandeurs d'emploi (catégories A, B et C) en données CVS sont comptabilisés à fin octobre sur le département de la Mayenne, soit **8,3%** de plus qu'en octobre 2014.

Au cours des douze derniers mois, Pôle emploi a recueilli **10 400** offres d'emploi soit une hausse de **5,4%** en évolution annuelle.

GRAPHIQUE 1

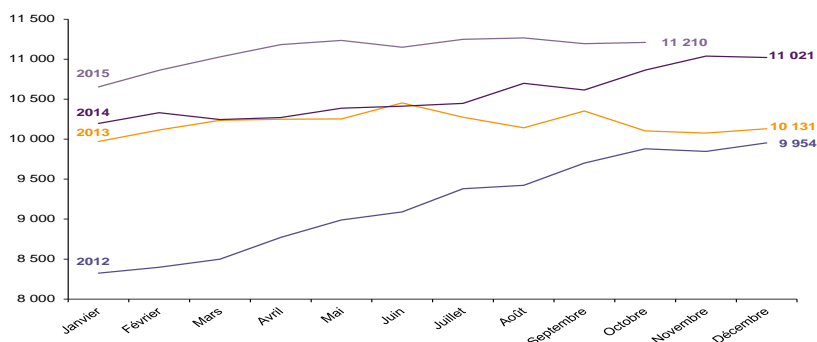


Source : INSEE

EVOLUTION DE LA DEFM CAT A (CVS)

En octobre 2015, sur le département de la Mayenne, la demande d'emploi de catégorie A se chiffre à **11 210** personnes. Elle est en hausse de **0,1%** par rapport à septembre 2015.

GRAPHIQUE 2

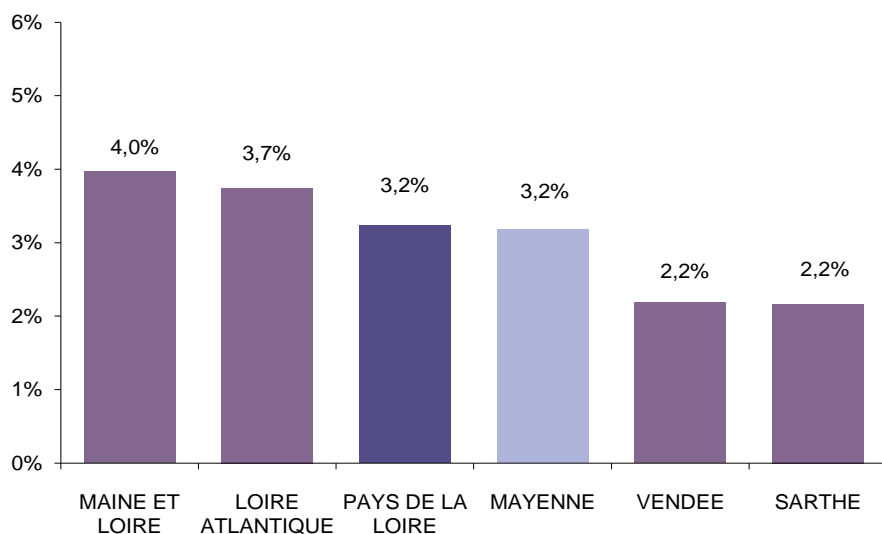


Source : Pôle Emploi

LA DEMANDE D'EMPLOI EN FIN DE MOIS (CATEGORIE A - CVS)

Fin octobre 2015, le nombre de demandeurs d'emploi de catégorie A affiche une hausse **+5,5%** en évolution annuelle comparative à octobre 2014. Cette évolution est identique à celle affichée par la région des Pays de la Loire.

GRAPHIQUE 3

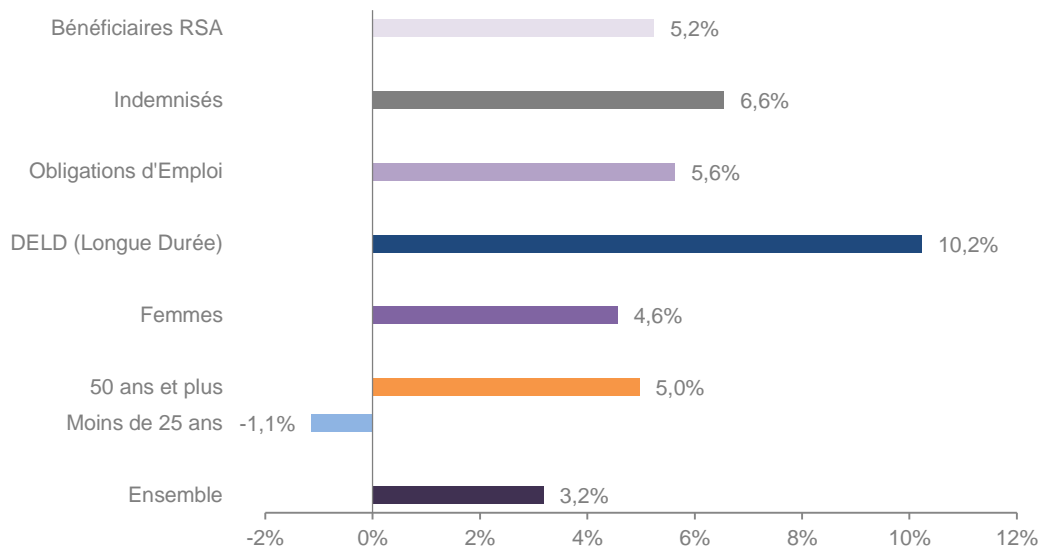


Source : Direccte et Pôle Emploi

En ajoutant à la catégorie A, les demandeurs d'emploi recensés en catégorie B et ceux en catégorie C, le nombre de demandeurs d'emploi se chiffre sur le département de la Mayenne à **20 250** en données CVS, soit une progression de **+8,3 %** par rapport à octobre 2014.

EVOLUTION DE LA DEFM PAR POPULATION (CATEGORIE A)

GRAPHIQUE 4



Source : Pôle Emploi Persee

Même si l'évolution moyenne de la demande d'emploi de catégorie A s'établit à **+3,2%** en octobre 2015, certaines catégories de population apparaissent plus fragilisées. C'est le cas des bénéficiaires RSA et des demandeurs d'emploi de longue durée. En un an, leurs volumes ont respectivement progressé de **5,2%** et **10,2%**.

LES 15 METIERS LES PLUS RECHERCHES PAR LES DEMANDEURS D'EMPLOI

DEFM catégorie A	octobre 2015	Poids (métier / total des métiers)	Evolution annuelle
H3302 Opérations manuelles d'assemblage, tri ou emballage	846	7,4%	6,7%
K2204 Nettoyage de locaux	454	4,0%	6,3%
K1303 Assistance auprès d'enfants	389	3,4%	13,4%
K1304 Services domestiques	367	3,2%	13,3%
J1301 Personnel polyvalent des services hospitaliers	274	2,4%	-7,7%
N1103 Magasinage et préparation de commandes	257	2,2%	-1,9%
A1203 Entretien des espaces verts	246	2,2%	7,9%
D1214 Vente en habillement et accessoires de la personne	219	1,9%	-0,9%
M1607 Secrétariat	211	1,8%	5,0%
H2102 Conduite d'équipement de production alimentaire	209	1,8%	6,1%
D1507 Mise en rayon libre-service	207	1,8%	3,0%
G1602 Personnel de cuisine	183	1,6%	-2,7%
N1105 Manutention manuelle de charges	169	1,5%	-5,1%
N4101 Conduite de transport de marchandises sur longue distance	157	1,4%	12,9%
G1605 Plonge en restauration	150	1,3%	9,5%

Source : Pôle Emploi Persee

A fin octobre 2015, les métiers les plus recherchés par les demandeurs d'emploi se trouvent principalement dans ces trois secteurs :

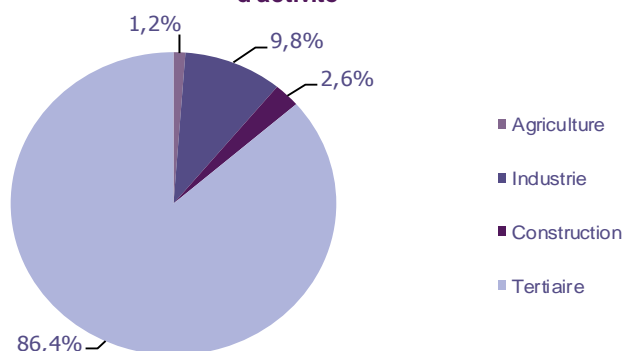
- « Services à la personne et à la collectivité » avec les métiers « Nettoyage de locaux » (454 demandeurs, +6,3%), « Assistance auprès d'enfants » (389 demandeurs, +13,4%) et « Services domestiques » (367 demandeurs, +13,3%) ;
- « Industrie » avec les métiers « Opérations manuelles d'assemblage, tri ou emballage » (846 demandeurs, +6,7%) et « Conduite d'équipement de production alimentaire » (209 demandeurs, +6,1%) ;
- « Transport et logistique » pour les métiers « Magasinage et préparation de commandes » (257 demandeurs, -1,9%), « Manutention manuelle de charges » (169 demandeurs, -5,1%) et « Conduite de transport de marchandises sur longue distance » (157 demandeurs, +12,9%).

LES OFFRES D'EMPLOI ENREGISTREES (OEE) PAR SECTEUR D'ACTIVITE ET PAR CONTRAT DE TRAVAIL

REPARTITION DE L'OFFRE D'EMPLOI PAR SECTEUR D'ACTIVITE

GRAPHIQUE 5

Répartition de l'offre d'emploi cumulée par secteur d'activité



Secteurs	Cumul 12 mois	Evol. Annuelle Cumulée
Agriculture	122	-8,3%
Industrie	1 020	-9,5%
Construction	272	-13,7%
Tertiaire	8 986	8,3%
TOTAL	10 400	5,4%

Source : Pôle Emploi Persee

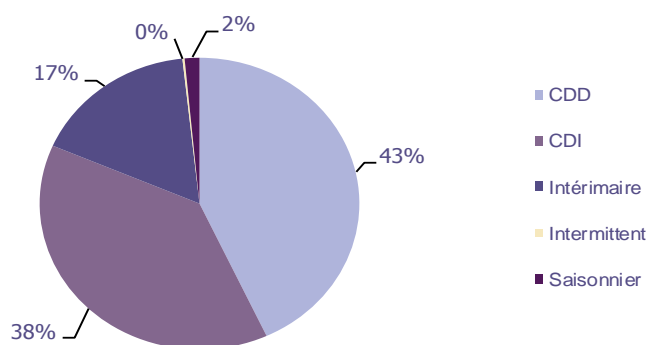
Sur un an, de novembre 2014 à octobre 2015, Pôle emploi a recueilli **10 400** offres d'emploi sur le département de la Mayenne, soit **5,4%** de plus qu'au cours des douze mois précédents. Près de **87%** de ces offres sont issues du tertiaire (**8 986** offres) et sont en hausse de **+8,3%** en évolution annuelle cumulée. L'agriculture représente **1,2%** et la construction **2,6%**. Les offres dans l'industrie qui représentent **9,8%** sont en baisse de **-9,5%** en évolution annuelle cumulée.

A noter : les offres d'emploi intérimaire sont concentrées dans le tertiaire.

REPARTITION DE L'OFFRE D'EMPLOI PAR TYPE DE CONTRAT DE TRAVAIL

GRAPHIQUE 6

Répartition de l'offre d'emploi cumulée par type de contrat de travail



Contrats	Cumul 12 mois	Evol. Annuelle Cumulée
CDD	4 483	-3,4%
CDI	3 992	8,6%
Intérimaire	1 747	19,0%
Intermittent	23	21,1%
Saisonnier	155	138,5%
TOTAL	10 400	5,4%

Source : Pôle Emploi Persee

Au regard des types de contrat de travail et de leur poids, la hausse est plus prononcée du côté des offres d'emploi intérimaire (+19%). Les offres d'emploi de type contrat à durée indéterminée sont également en hausse (+8,6%). A contrario, les offres d'emploi de type contrat à durée déterminée sont en baisse de -3,4% et représentent la plus importante part des offres avec 43%.

LES 15 METIERS LES PLUS RECHERCHES PAR LES EMPLOYEURS

Offres d'Emploi Enregistrées	De novembre 2014 à octobre 2015	Poids (métier / total des métiers)	Evolution annuelle cumulée
D1301 Management de magasin de détail	546	5,3%	41,5%
N4101 Conduite de transport de marchandises sur longue distance	414	4,0%	26,2%
D1408 Téléconseil et télévente	366	3,5%	31,2%
K2204 Nettoyage de locaux	242	2,3%	-1,6%
D1507 Mise en rayon libre-service	233	2,2%	37,1%
G1602 Personnel de cuisine	208	2,0%	1,5%
H2909 Montage-assemblage mécanique	196	1,9%	180,0%
D1402 Relation commerciale grands comptes et entreprises	187	1,8%	30,8%
K1304 Services domestiques	180	1,7%	-15,5%
A1203 Entretien des espaces verts	175	1,7%	48,3%
D1401 Assistanat commercial	171	1,6%	-11,4%
I1604 Mécanique automobile	168	1,6%	25,4%
D1214 Vente en habillement et accessoires de la personne	167	1,6%	33,6%
D1504 Direction de magasin de grande distribution	160	1,5%	16,8%
H2903 Conduite d'équipement d'usinage	152	1,5%	36,9%

Source : Pôle Emploi Persee

En cumul sur douze mois, les métiers les plus recherchés par les employeurs se trouvent en grande majorité dans ces trois secteurs :

- « Commerce, vente et grande distribution » avec les métiers « Management de magasin de détail » (546 offres), « Téléconseil et télévente » (366 offres) et « Mise en rayon libre-service » (233 offres) ;
- « Services à la personne et à la collectivité » avec les métiers « Nettoyage de locaux » (242 offres) et « Services domestiques » (180 offres) ;
- « Transport et logistique » avec le métier « Conduite de transport de marchandises sur longue distance » (414 offres).

Statistiques et Indicateurs

Directeur de la publication ad-intérim : Alain MAUNY

Directeur de la rédaction : Josette BARREAUD

Conception et réalisation : Service SEE – Brigitte VIGOUROUX

Catherine MOULIN - DORNIC

Contact : statsPDL@pole-emploi.fr

www.observatoire-emploi-paysdelaloire.fr

SERVICE ETUDES ET EVALUATION – POLE EMPLOI PAYS DE LA LOIRE