



# Le Marché du travail : Synthèse

## PAYS DE LA LOIRE

Document Mensuel

Situation au 31/08/2013



Libre de diffusion sous réserve de mention de la source « Pôle emploi Pays de la Loire »

### Faits marquants :

L'évolution annuelle du nombre de demandeurs d'emploi de catégorie A est de **+8,9%** à fin août 2013.

Les demandeurs d'emploi de 50 ans et plus, qui représentent **20,9%** des demandeurs d'emploi, sont plus affectés par cette situation (**+12%** de progression annuelle).

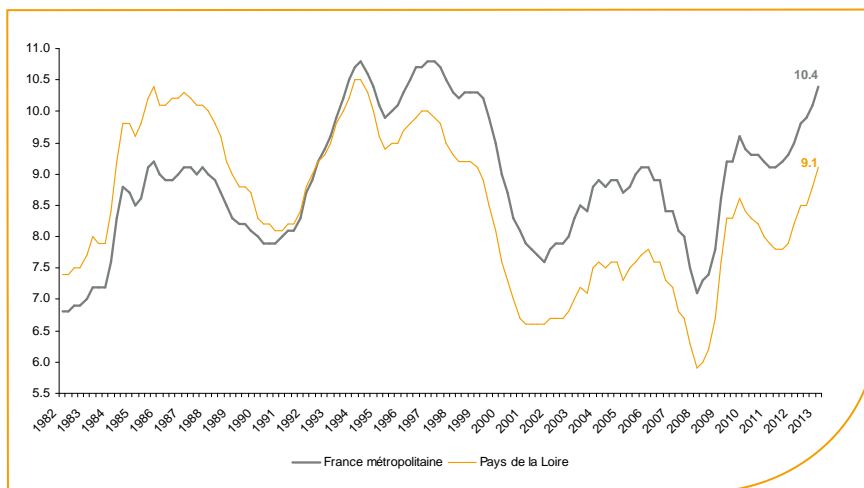
**267 568** demandeurs d'emploi catégories (A, B et C) en données CVS sont comptabilisés à fin août sur la région des Pays de la Loire, soit **7,5%** de plus qu'en août 2012.

Au cours des douze derniers mois, Pôle emploi a recueilli **153 923** offres d'emploi soit une baisse de **15,9%** en évolution annuelle.

A compter de janvier 2013, les statistiques de demandeurs d'emploi par âge sont établies selon l'âge en fin de mois, et non plus l'âge au 31 décembre. Cette modification, sans impact sur le nombre total de demandeurs d'emploi, modifie les séries par tranche d'âge.

### Le taux de chômage

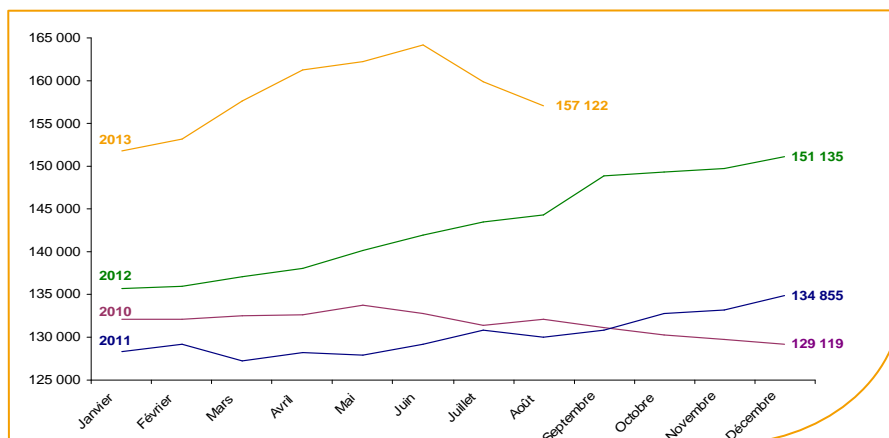
Au premier trimestre 2013, avec **9,1%** de la population active, le taux de chômage de la région des Pays de la Loire affiche une valeur inférieure à celle enregistrée au niveau national (**10,4%**). En un an, le taux de chômage a augmenté de **0,9 point** au niveau régional et au niveau national.



Source : INSEE

### Evolution de la demande d'emploi fin de mois de catégorie A ( CVS )

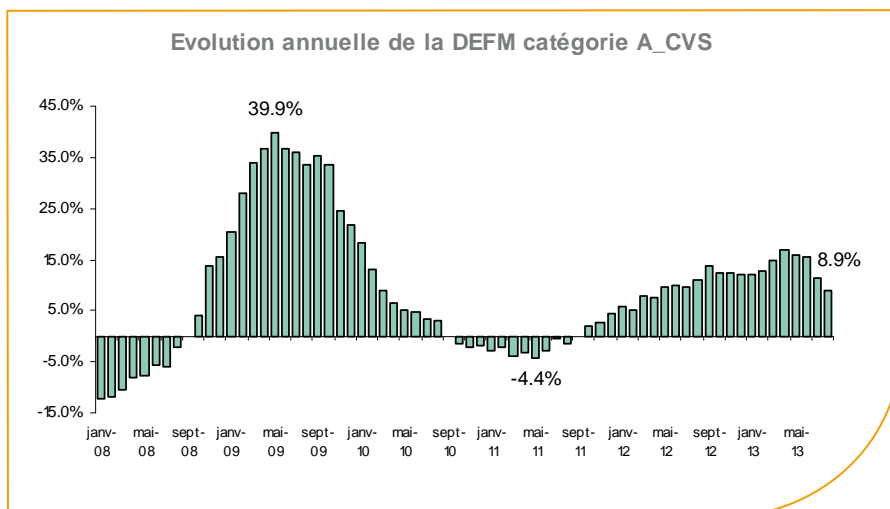
En août 2013, sur la région des Pays de la Loire, la demande d'emploi de catégorie A se chiffre à **157 122** personnes. Elle diminue de **1,7%** par rapport à juillet 2013.



Source : Direccte et Pôle Emploi

## La demande d'emploi en fin de mois catégorie A (CVS)

Fin août 2013, le nombre de demandeurs d'emploi de catégorie A affiche une hausse de **8,9%** en évolution annuelle.



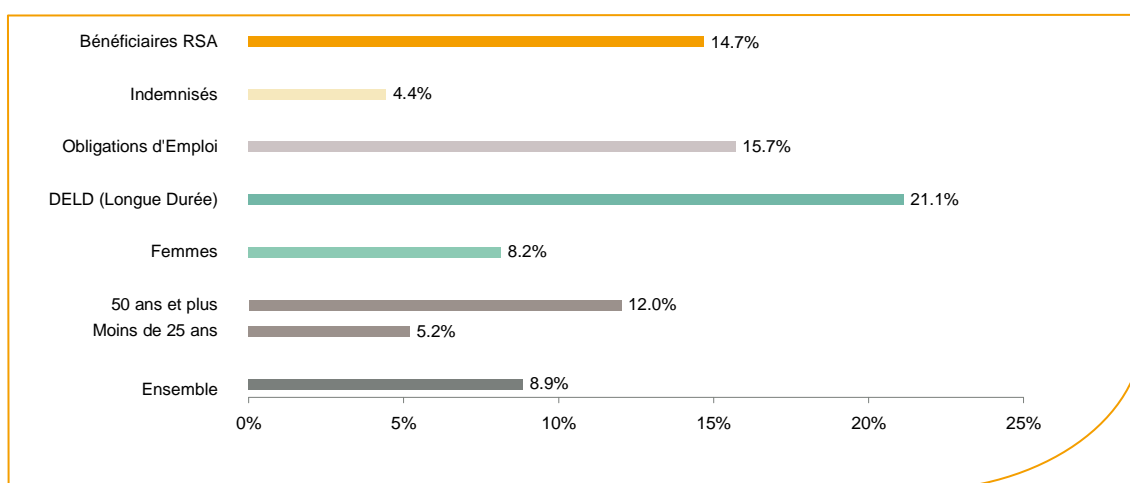
Source : Direccte et Pôle Emploi

La demande d'emploi de catégorie A affiche à nouveau une diminution en août en Pays de la Loire, en données CVS, de **1,7%** (soit **2 781** personnes de moins). Ainsi, à fin août **157 122** personnes sont inscrites à Pôle emploi en catégorie A. La situation régionale est mieux orientée qu'au niveau national où la demande d'emploi a diminué de **1.5%** (soit **50 000** demandeurs d'emploi en moins).

*Les statistiques publiées ce mois-ci peuvent être affectées par le niveau inhabituellement élevé des sorties enregistrées pour cessations d'inscription pour défaut d'actualisation suite à un dysfonctionnement dans le cadre de la campagne d'actualisation des demandeurs d'emploi d'août 2013.*

En ajoutant à la catégorie A, les demandeurs d'emploi recensés en catégorie B et ceux en catégorie C, le nombre de demandeurs d'emploi se chiffre sur la région des Pays de la Loire à **267 568** en données CVS, soit une progression de **+7,5%** par rapport à août 2012.

## Evolution de la DEFM de catégorie A par population



Source : Pôle Emploi Persee

Même si l'évolution moyenne de la demande d'emploi de catégorie A s'établit à **+8,9%** en août 2013, certaines catégories de population apparaissent plus fragilisées. C'est le cas des demandeurs d'emploi de 50 ans et plus, des demandeurs en obligations d'emploi et des demandeurs de longue durée. En un an, leurs volumes ont respectivement progressé de **12%**, **15,7%** et **21,1%**. Les bénéficiaires du RSA affichent également une hausse de **+14,7%**.

## Les 15 métiers les plus recherchés par les demandeurs d'emploi

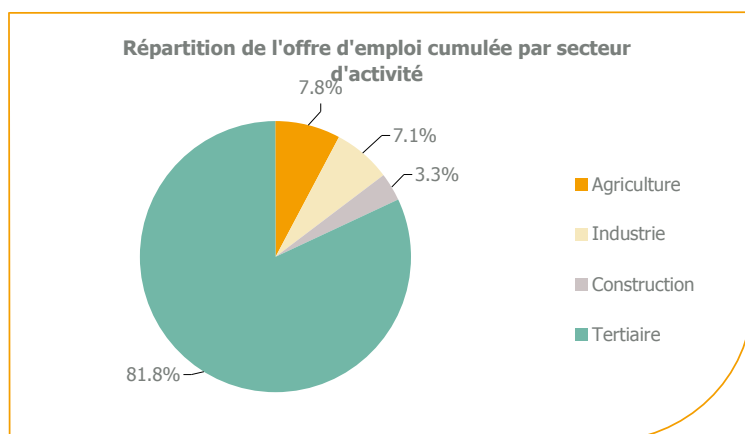
DEFM catégorie A	août 2013	Poids (métier / total des métiers)	Evolution annuelle
K1303 Assistance auprès d'enfants	6 564	4.0%	8.7%
K2204 Nettoyage de locaux	5 400	3.3%	9.0%
K1304 Services domestiques	4 491	2.7%	7.4%
H3302 Opérations manuelles d'assemblage, tri ou emballage	4 128	2.5%	4.4%
N1103 Magasinage et préparation de commandes	3 974	2.4%	9.6%
D1214 Vente en habillement et accessoires de la personne	3 807	2.3%	9.5%
M1607 Secrétariat	3 583	2.2%	3.9%
J1301 Personnel polyvalent des services hospitaliers	2 984	1.8%	4.6%
N1105 Manutention manuelle de charges	2 977	1.8%	9.4%
A1203 Entretien des espaces verts	2 768	1.7%	8.0%
D1507 Mise en rayon libre-service	2 565	1.6%	14.8%
M1602 Opérations administratives	2 328	1.4%	3.1%
N4105 Conduite et livraison par tournées sur courte distance	2 326	1.4%	7.8%
D1401 Assistanat commercial	2 224	1.3%	13.7%
F1606 Peinture en bâtiment	2 189	1.3%	10.8%

Source : Pôle Emploi Persee

A fin août 2013, les métiers les plus recherchés par les demandeurs d'emploi se trouvent dans le secteur « Services à la personne et à la collectivité » avec les métiers « Assistance auprès d'enfants » (6 564 demandeurs, +8,7%), « Nettoyage de locaux » (5 400 demandeurs, +9%) et « Services domestiques » (4 491 demandeurs, +7,4%). Ils se trouvent aussi dans le secteur « Transport et logistique » avec les métiers « Magasinage et préparation de commandes » (3 974 demandeurs, +9,6%) et « Manutention manuelle de charges » (2 977 demandeurs, +9,4%) ainsi que dans le secteur « Commerce, vente et grande distribution » pour les métiers « Vente en habillement et accessoires de la personne » (3 807 demandeurs, +9,5%) et « Mise en rayon libre-service » (2 565 demandeurs, +14,8%).

## Les offres d'emploi enregistrées (OEE) par secteur d'activité et par contrat de travail

### REPARTITION DE L'OFFRE D'EMPLOI PAR SECTEUR D'ACTIVITE



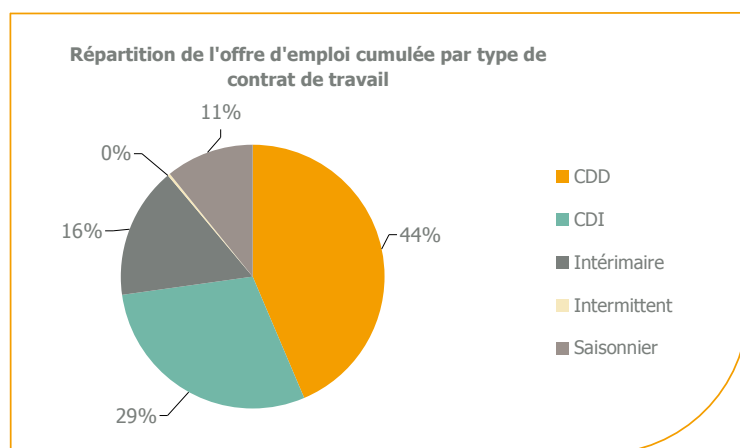
Secteurs	Cumul 12 mois	Evol. Annuelle Cumulée
Agriculture	11 954	-21.9%
Industrie	10 884	-29.2%
Construction	5 127	-29.4%
Tertiaire	125 958	-13.2%
<b>TOTAL</b>	<b>153 923</b>	<b>-15.9%</b>

Source : Pôle Emploi Persee

Sur un an, de septembre 2012 à août 2013, Pôle emploi a recueilli **153 923** offres d'emploi sur la région des Pays de la Loire, soit **15,9%** de moins qu'au cours des douze mois précédents. Près de **82%** de ces offres sont issues du tertiaire (**125 958** offres), **7,1%** viennent de l'industrie, **7,8%** de l'agriculture et **3,3%** de la construction.

A noter : les offres d'emploi intérimaire sont concentrées dans le tertiaire.

## REPARTITION DE L'OFFRE D'EMPLOI PAR TYPE DE CONTRAT DE TRAVAIL



Contrats	Cumul 12 mois	Evol. Annuelle Cumulée
CDD	67 212	-19.4%
CDI	44 980	-15.0%
Intérimaire	24 520	-9.5%
Intermittent	523	-44.7%
Saisonnier	16 688	-10.6%
<b>TOTAL</b>	<b>153 923</b>	<b>-15.9%</b>

Source : Pôle Emploi Persee

Au regard des types de contrat de travail, les offres d'emploi de type contrat à durée déterminée affichent une baisse importante avec une évolution annuelle de **-19,4%**. Les offres d'emploi intérimaire enregistrent également une baisse de **-9,5%** ainsi que les offres d'emploi saisonnier (**-10,6%**) et les offres d'emploi de type contrat à durée indéterminée (**-15%**). Les offres d'emploi de type contrat à durée déterminée représentent la plus importante part des offres avec **44%**.

### Les 15 métiers les plus recherchés par les employeurs

Offres d'Emploi Enregistrées	De septembre 2012 à août 2013	Poids (métier / total des métiers)	Evolution annuelle cumulée
A1402 Aide agricole de production légumière ou végétale	6 191	4.0%	2.6%
A1401 Aide agricole de production fruitière ou viticole	5 298	3.4%	-34.1%
K1303 Assistance auprès d'enfants	5 159	3.4%	33.7%
K2204 Nettoyage de locaux	4 928	3.2%	-16.7%
G1803 Service en restauration	4 328	2.8%	-24.1%
G1602 Personnel de cuisine	4 149	2.7%	-15.0%
N1103 Magasinage et préparation de commandes	3 544	2.3%	-9.7%
K1304 Services domestiques	2 684	1.7%	-17.0%
K2107 Enseignement général du second degré	2 604	1.7%	26.5%
H2102 Conduite d'équipement de production alimentaire	2 421	1.6%	-9.4%
D1408 Téléconseil et télévente	2 330	1.5%	-18.8%
N4101 Conduite de transport de marchandises sur longue distance	2 309	1.5%	-11.0%
G1603 Personnel polyvalent en restauration	2 025	1.3%	-23.9%
M1601 Accueil et renseignements	1 910	1.2%	-9.1%
J1501 Soins d'hygiène, de confort du patient	1 873	1.2%	-6.1%

Source : Pôle Emploi Persee

En cumul sur douze mois, les métiers les plus recherchés par les employeurs se trouvent en grande majorité dans ces trois secteurs :

- « Services à la personne et à la collectivité » avec les métiers « Assistance auprès d'enfants » (**5 159** offres), « Nettoyage de locaux » (**4 928** offres) et « Services domestiques » (**2 684** offres) ;
- « Agriculture et pêche, espaces naturels et espaces verts, soins aux animaux » avec les métiers « Aide agricole de production légumière ou végétale » (**6 191** offres) et « Aide agricole de production fruitière et viticole » (**5 298** offres) ;
- « Hôtellerie-restauration, tourisme, loisirs et animation » avec les métiers « Service en restauration » (**4 328** offres), « Personnel de cuisine » (**4 149** offres) et « Personnel polyvalent en restauration » (**2 025** offres).

[www.observatoire-emploi-paysdelaloire.fr](http://www.observatoire-emploi-paysdelaloire.fr)

Le service Statistiques, Etudes et Evaluation est à votre disposition pour tout complément d'information  
Contact : StatsPDL@pole-emploi.fr

Directeur de publication :  
Gwenaël PROUTEAU  
Directeur de la rédaction :  
Josette BARREAU  
Conception et réalisation :  
Service Statistiques, Etudes et  
Evaluation – Catherine MOULIN,  
Brigitte VIGOUROUX.