



MARCHE DU TRAVAIL : SYNTHÈSE

BASSIN DES SABLES D'OLONNE

SITUATION AU 31/12/2015

DOCUMENT MENSUEL - LIBRE DE DIFFUSION SOUS RÉSERVE DE MENTION DE LA SOURCE « POLE EMPLOI PAYS DE LA LOIRE »

LE TAUX DE CHOMAGE

Au quatrième trimestre 2015, avec **11,2%** de la population active, le taux de chômage de la zone d'emploi des Sables d'Olonne affiche un taux supérieur à celui enregistré au niveau départemental (**8,3%**) et régional (**8,9%**). En un an, le taux de chômage a reculé de **0,4 point**, soit une évolution plus favorable à celle de la région (**-0,1 point**) et à celle du département (**-0,3 point**).

L'ESSENTIEL

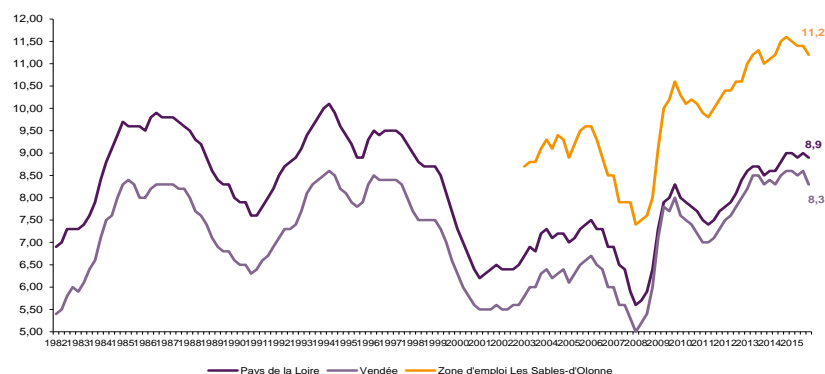
L'évolution annuelle du nombre de demandeurs d'emploi de catégorie A est de **-1,4%** à fin décembre 2015. Le taux d'évolution du bassin des Sables d'Olonne est plus favorable que celui du département (**-0,6%**).

Les demandeurs d'emploi de 50 ans et plus, qui représentent **32,1%** des demandeurs d'emploi, sont plus affectés par cette situation (**+8,1%** de progression annuelle).

10 667 demandeurs d'emploi (catégories A, B et C) en données brutes sont comptabilisés à fin décembre sur le bassin des Sables d'Olonne, soit **19,2%** du département.

Au cours des douze derniers mois, Pôle emploi a recueilli **4 319** offres d'emploi soit une hausse de **15%** en évolution annuelle.

GRAPHIQUE 1

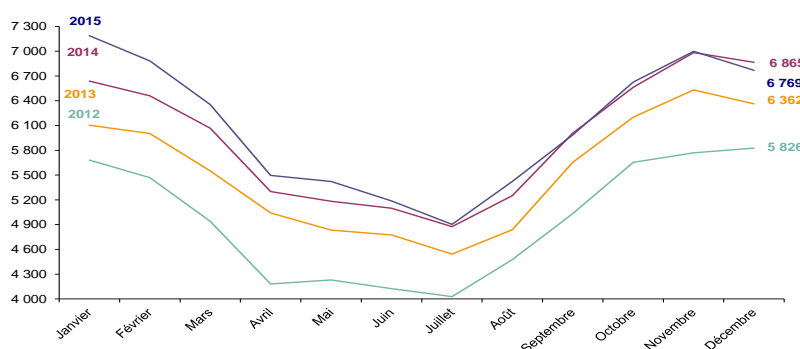


Source : INSEE

EVOLUTION DE LA DEFM CAT A

En décembre 2015, sur le bassin des Sables d'Olonne, la demande d'emploi de catégorie A se chiffre à **6 769** personnes. Elle recule de **3,3%** par rapport à novembre 2015.

GRAPHIQUE 2

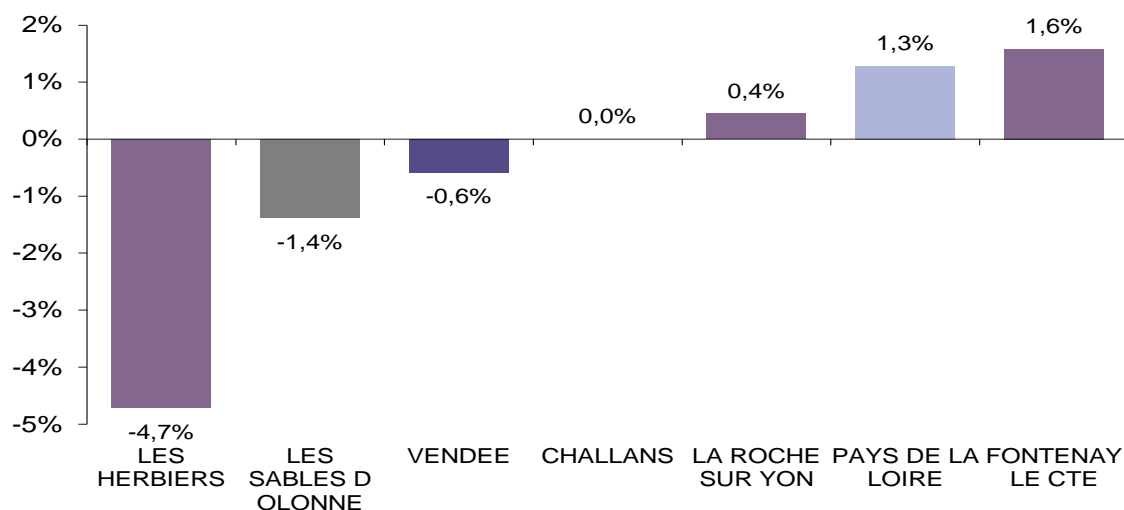


Source : Pôle Emploi Persée

LA DEMANDE D'EMPLOI EN FIN DE MOIS

Fin décembre 2015, le nombre de demandeurs d'emploi de catégorie A s'établit à **6 769** personnes, soit une évolution annuelle de **-1,4%** comparativement à décembre 2014. Cette évolution est plus favorable que celle affichée par le département de la Vendée (**-0,6%**) et que celle affichée par la région Pays de la Loire (**+1,3%**).

GRAPHIQUE 3

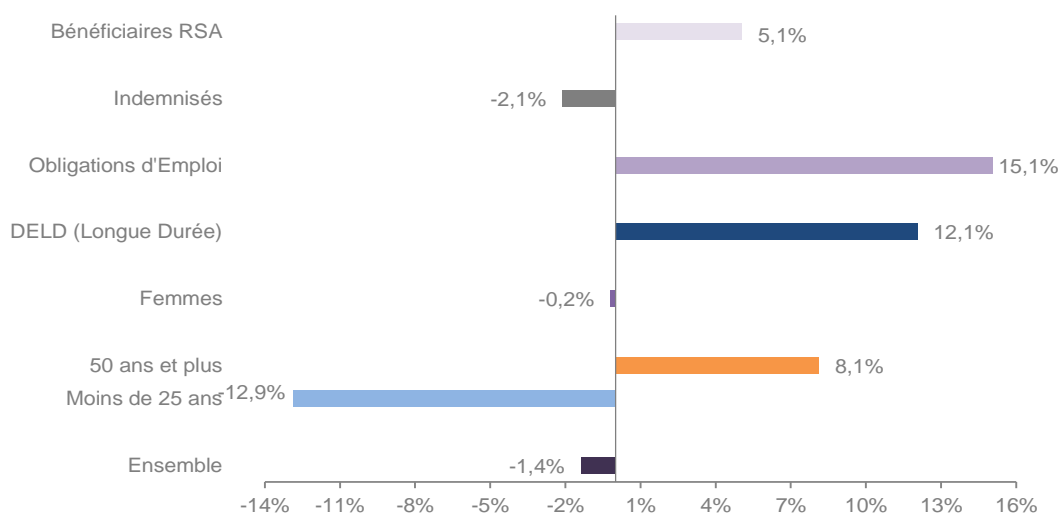


Source : Direccte et Pôle Emploi

En ajoutant à la catégorie A, les demandeurs d'emploi recensés en catégorie B (**1 522**) et ceux en catégorie C (**2 376**), le nombre de demandeurs d'emploi se chiffre sur le territoire du bassin d'emploi des Sables d'Olonne à **10 667**, soit une progression de **360** personnes par rapport à décembre 2014 (**+3,5%**).

EVOLUTION DE LA DEFM PAR POPULATION (CATEGORIE A)

GRAPHIQUE 4



Source : Pôle Emploi Persée

Même si l'évolution moyenne de la demande d'emploi de catégorie A s'établit à **-1,4%** en décembre 2015, certaines catégories de population apparaissent plus fragilisées. C'est le cas des demandeurs d'emploi de longue durée, des demandeurs d'emploi de 50 ans et plus et des demandeurs en obligations d'emploi. En un an, leurs volumes ont respectivement progressé de **12,1%**, **8,1%** et **15,1%**. A contrario les demandeurs d'emploi de moins de 25 ans sont nettement en baisse de **-12,9%**.

LES 15 METIERS LES PLUS RECHERCHES PAR LES DEMANDEURS D'EMPLOI

DEFM catégorie A	décembre 2015	Poids (métier / total des métiers)	Evolution annuelle
K2204 Nettoyage de locaux	223	3,3%	3,7%
D1214 Vente en habillement et accessoires de la personne	209	3,1%	-9,9%
G1602 Personnel de cuisine	200	3,0%	2,0%
K1303 Assistance auprès d'enfants	189	2,8%	1,1%
K1304 Services domestiques	178	2,6%	21,9%
G1803 Service en restauration	170	2,5%	1,8%
A1203 Entretien des espaces verts	156	2,3%	10,6%
M1607 Secrétariat	156	2,3%	-5,5%
I1203 Maintenance des bâtiments et des locaux	149	2,2%	2,8%
D1106 Vente en alimentation	143	2,1%	1,4%
D1507 Mise en rayon libre-service	139	2,1%	-9,7%
G1801 Café, bar brasserie	122	1,8%	-11,6%
D1401 Assistanat commercial	110	1,6%	-9,1%
M1602 Opérations administratives	105	1,6%	8,2%
F1703 Maçonnerie	100	1,5%	-4,8%

Source : Pôle Emploi Persée

A fin décembre 2015, les métiers les plus recherchés par les demandeurs d'emploi se trouvent principalement dans ces trois secteurs :

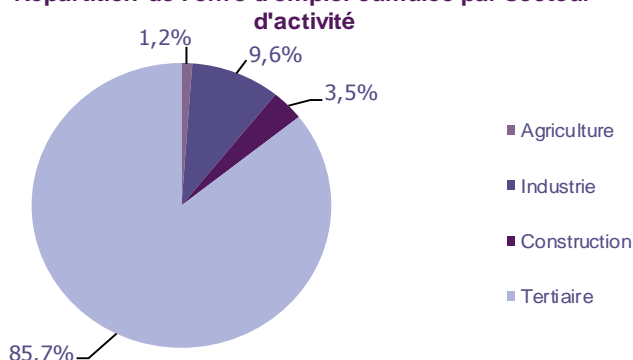
- « Commerce, vente et grande distribution » pour les métiers « Vente en habillement et accessoires de la personne » (209 demandeurs, -9,9%), « Vente en alimentation » (143 demandeurs, +1,4%) et, « Mise en rayon libre-service » (139 demandeurs, -9,7%) ;
- « Services à la personne et à la collectivité » avec les métiers « Nettoyage de locaux » (223 demandeurs, +3,7%), « Assistance auprès d'enfants » (189 demandeurs, +1,1%) et « Services domestiques » (178 demandeurs, +21,9%) ;
- « Hôtellerie-restauration, tourisme, loisirs et animation » avec les métiers « Personnel de cuisine » (200 demandeurs, +2%), « Service en restauration » (170 demandeurs, +1,8%) et « Café, bar brasserie » (122 demandeurs, -11,6%).

LES OFFRES D'EMPLOI ENREGISTREES (OEE) PAR SECTEUR D'ACTIVITE ET PAR CONTRAT DE TRAVAIL

REPARTITION DE L'OFFRE D'EMPLOI PAR SECTEUR D'ACTIVITE

GRAPHIQUE 5

Répartition de l'offre d'emploi cumulée par secteur d'activité



Secteurs	Cumul 12 mois	Evol. Annuelle Cumulée
Agriculture	50	38,9%
Industrie	416	104,9%
Construction	153	21,4%
Tertiaire	3 700	9,1%
TOTAL	4 319	15,0%

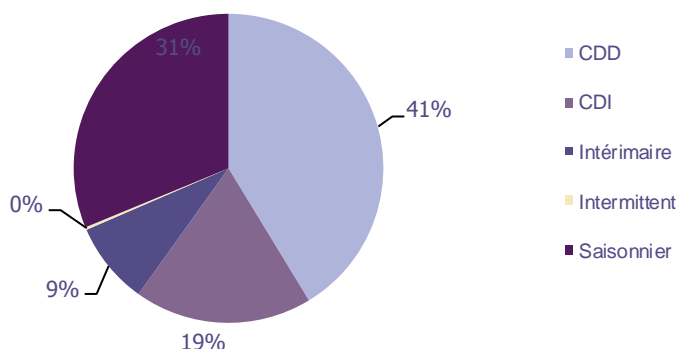
Source : Pôle Emploi Persée

Sur un an, de janvier 2015 à décembre 2015, Pôle emploi a recueilli **4 319** offres d'emploi sur le territoire du bassin des Sables d'Olonne soit **15%** de plus qu'au cours des douze mois précédents. Près de **86%** de ces offres sont issues du tertiaire (**3 700** offres) et **1,2%** viennent de l'agriculture. La construction représente **3,5%** des offres et l'industrie **9,6%**.

A noter : les offres d'emploi intérimaire sont concentrées dans le tertiaire.

GRAPHIQUE 6

Répartition de l'offre d'emploi cumulée par type de contrat de travail



Contrats	Cumul 12 mois	Evol. Annuelle Cumulée
CDD	1 784	4,9%
CDI	802	10,6%
Intérimaire	372	48,2%
Intermittent	12	-20,0%
Saisonnier	1 349	26,5%
TOTAL	4 319	15,0%

Source : Pôle Emploi Persée

Au regard des types de contrat de travail, la hausse est plus significative du côté des offres d'emploi saisonnier, des offres d'emploi de type contrat à durée indéterminée et des offres d'emploi intérimaire avec **+26,5%**, **+10,6%** et **+48,2%**. Les offres d'emploi de type contrat à durée déterminée enregistrent aussi une hausse en évolution annuelle (**+4,9%**). Cette dernière typologie d'offres représente la plus importante part des offres avec **41%**.

LES 15 METIERS LES PLUS RECHERCHES PAR LES EMPLOYEURS

Offres d'Emploi Enregistrées	De janvier 2015 à décembre 2015	Poids (métier / total des métiers)	Evolution annuelle cumulée
G1602 Personnel de cuisine	351	8,1%	3,8%
G1803 Service en restauration	254	5,9%	-26,4%
H2102 Conduite d'équipement de production alimentaire	203	4,7%	157,0%
K2204 Nettoyage de locaux	159	3,7%	18,7%
K1303 Assistance auprès d'enfants	118	2,7%	126,9%
G1801 Café, bar brasserie	109	2,5%	5,8%
G1101 Accueil touristique	105	2,4%	200,0%
K1304 Services domestiques	90	2,1%	30,4%
K1302 Assistance auprès d'adultes	89	2,1%	11,3%
G1203 Animation de loisirs auprès d'enfants ou d'adolescents	88	2,0%	20,5%
D1106 Vente en alimentation	83	1,9%	29,7%
D1507 Mise en rayon libre-service	83	1,9%	20,3%
G1204 Éducation en activités sportives	79	1,8%	23,4%
J1501 Soins d'hygiène, de confort du patient	77	1,8%	35,1%
G1605 Plonge en restauration	71	1,6%	-31,1%

Source : Pôle Emploi Persée

En cumul sur douze mois, les métiers les plus recherchés par les employeurs se trouvent en grande majorité dans ces trois secteurs :

- « Hôtellerie restauration, tourisme, loisirs et animation » avec les métiers « Personnel de cuisine » (**351** offres), « Service en restauration » (**254** offres) et, « Café, bar brasserie » (**109** offres) ;
- « Services à la personne et à la collectivité » avec les métiers « Nettoyage de locaux » (**159** offres), « Assistance auprès d'enfants » (**118** offres) et, « Services domestiques » (**90** offres) ;
- « Industrie » avec le métier « Conduite d'équipement de production alimentaire » (**203** offres).

Statistiques et Indicateurs

Directeur de la publication : Alain MAUNY

Directeur de la rédaction : Josette BARREAU

Conception et réalisation : Service SEE – Brigitte VIGOUROUX

Catherine MOULIN - DORNIC

Contact : statsPDL@pole-emploi.fr

www.observatoire-emploi-paysdelaloire.fr

SERVICE ETUDES ET EVALUATION – POLE EMPLOI PAYS DE LA LOIRE