



MARCHE DU TRAVAIL : SYNTHÈSE

PAYS DE LA LOIRE

SITUATION AU 31/12/2015

DOCUMENT MENSUEL - LIBRE DE DIFFUSION SOUS RESERVE DE MENTION DE LA SOURCE « POLE EMPLOI PAYS DE LA LOIRE »

LE TAUX DE CHOMAGE

Au troisième trimestre 2015, avec **9,1%** de la population active, le taux de chômage de la région des Pays de la Loire affiche une valeur inférieure à celle enregistrée au niveau national (**10,2%**). En un an, le taux de chômage a augmenté au niveau régional de **0,3 point** et de **0,2 point** au niveau national.

L'ESSENTIEL

L'évolution annuelle du nombre de demandeurs d'emploi de catégorie A est de **+1,4%** à fin décembre 2015.

Les demandeurs d'emploi de longue durée, qui représentent **40,7%** des demandeurs d'emploi, sont plus affectés par cette situation (**+8,5%** de progression annuelle).

314 304 demandeurs d'emploi (catégories A, B et C) en données CVS sont comptabilisés à fin décembre sur la région des Pays de la Loire, soit **5,2%** de plus qu'en décembre 2014.

Au cours des douze derniers mois, Pôle emploi a recueilli **161 277** offres d'emploi soit une hausse de **7,5%** en évolution annuelle.

GRAPHIQUE 1

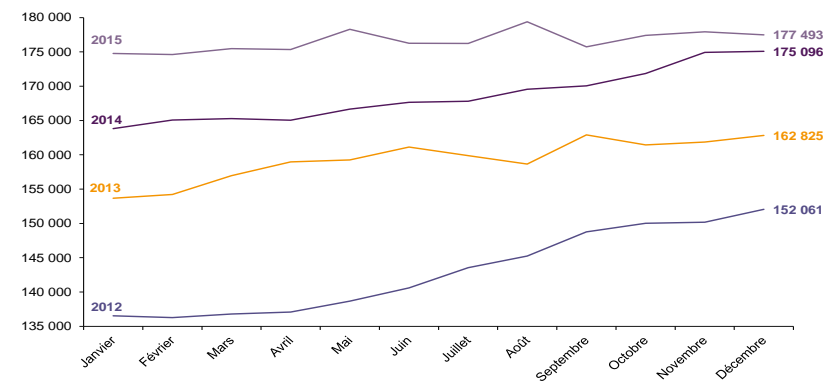


Source : INSEE

EVOLUTION DE LA DEFM CAT A (CVS)

En décembre 2015, sur la région des Pays de la Loire, la demande d'emploi de catégorie A se chiffre à **177 493** personnes. Elle est en baisse de **0,2%** par rapport à novembre 2015.

GRAPHIQUE 2



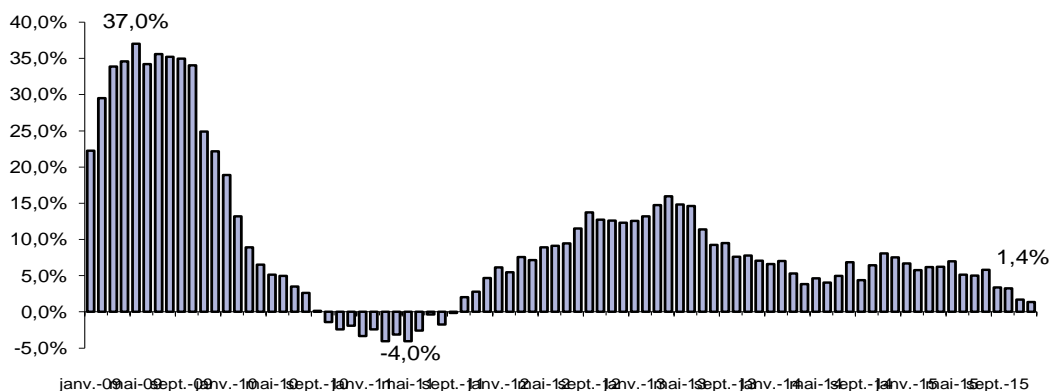
Source : Pôle Emploi

LA DEMANDE D'EMPLOI EN FIN DE MOIS (CATEGORIE A - CVS)

Fin décembre 2015, le nombre de demandeurs d'emploi de catégorie A affiche une hausse de **+1,4%** en évolution annuelle.

GRAPHIQUE 3

EVOLUTION ANNUELLE DE LA DEFM

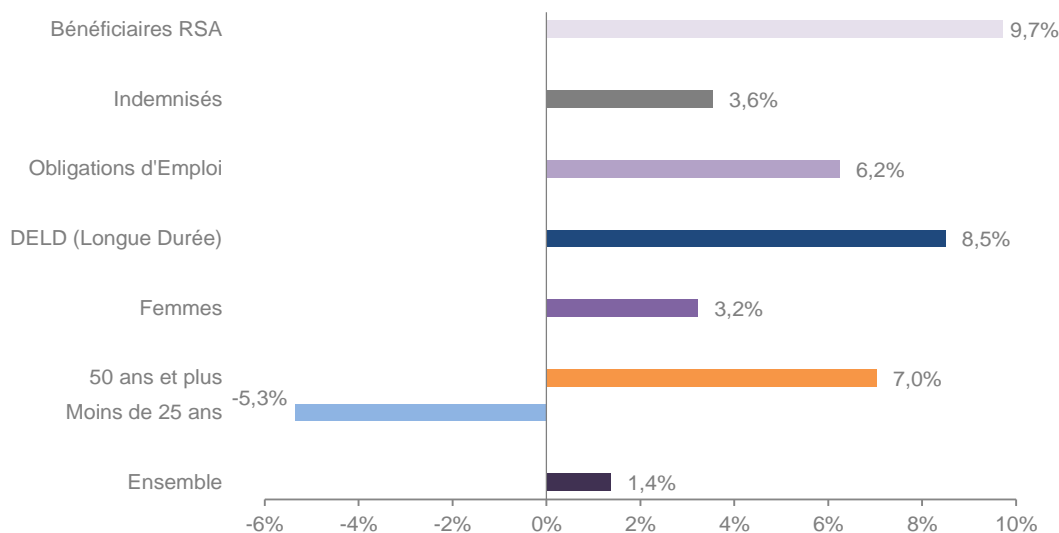


Source : Direccte et Pôle Emploi

Après la progression observée le mois dernier, la demande d'emploi de catégorie A inverse la tendance et diminue en décembre en Pays de la Loire, en données CVS : **-0.2 %** (soit **436** personnes en moins). Ainsi, à fin décembre, **177 493** personnes sont inscrites à Pôle emploi en catégorie A. La situation régionale est mieux orientée qu'au niveau national où la demande d'emploi affiche une hausse de **0.4%** soit **15 800** personnes en plus.

EVOLUTION DE LA DEFM PAR POPULATION (CATEGORIE A)

GRAPHIQUE 4



Source : Pôle Emploi Persee

Même si l'évolution moyenne de la demande d'emploi de catégorie A s'établit à **+1,4%** en décembre 2015, certaines catégories de population apparaissent plus fragilisées. C'est le cas des demandeurs d'emploi de 50 ans et plus, des bénéficiaires du RSA et des demandeurs d'emploi de longue durée. En un an, leurs volumes ont respectivement progressé de **+7%**, **+9,7%** et **+8,5%**. A contrario, la demande d'emploi de moins de 25 ans est en forte baisse **-5,3%**.

LES 15 METIERS LES PLUS RECHERCHES PAR LES DEMANDEURS D'EMPLOI

DEFM catégorie A	décembre 2015	Poids (métier / total des métiers)	Evolution annuelle
K2204 Nettoyage de locaux	6 498	3,6%	4,3%
K1303 Assistance auprès d'enfants	6 214	3,4%	6,9%
K1304 Services domestiques	5 037	2,8%	7,7%
N1103 Magasinage et préparation de commandes	4 548	2,5%	1,0%
H3302 Opérations manuelles d'assemblage, tri ou emballage	4 095	2,3%	-0,4%
D1214 Vente en habillement et accessoires de la personne	4 043	2,2%	-1,6%
M1607 Secrétariat	3 702	2,0%	7,4%
A1203 Entretien des espaces verts	3 471	1,9%	4,1%
N1105 Manutention manuelle de charges	3 135	1,7%	0,3%
D1507 Mise en rayon libre-service	2 931	1,6%	0,4%
J1301 Personnel polyvalent des services hospitaliers	2 882	1,6%	3,7%
G1602 Personnel de cuisine	2 844	1,6%	0,9%
F1606 Peinture en bâtiment	2 667	1,5%	1,4%
N4105 Conduite et livraison par tournées sur courte distance	2 605	1,4%	-0,5%
G1803 Service en restauration	2 357	1,3%	7,2%

Source : Pôle Emploi Persee

A fin décembre 2015, les métiers les plus recherchés par les demandeurs d'emploi se trouvent principalement dans ces trois secteurs :

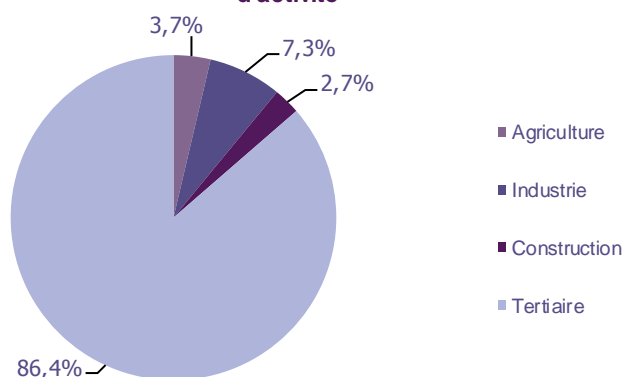
- « Services à la personne et à la collectivité » avec les métiers « Nettoyage de locaux » (6 498 demandeurs, +4,3%), « Assistance auprès d'enfants » (6 214 demandeurs, +6,9%) et « Services domestiques » (5 037 demandeurs, +7,7%) ;
- « Transport et logistique » avec les métiers « Magasinage et préparation de commandes » (4 548 demandeurs, +1%), « Manutention manuelle de charges » (3 135 demandeurs, +0,3%) et « Conduite et livraison par tournées sur courte distance » (2 605 demandeurs, -0,5%) ;
- « Commerce, vente et grande distribution » pour les métiers « Vente en habillement et accessoires de la personne » (4 043 demandeurs, -1,6%) et « Mise en rayon libre-service » (2 931 demandeurs, +0,4%).

LES OFFRES D'EMPLOI ENREGISTREES (OEE) PAR SECTEUR D'ACTIVITE ET PAR CONTRAT DE TRAVAIL

REPARTITION DE L'OFFRE D'EMPLOI PAR SECTEUR D'ACTIVITE

GRAPHIQUE 5

Répartition de l'offre d'emploi cumulée par secteur d'activité



Secteurs	Cumul 12 mois	Evol. Annuelle Cumulée
Agriculture	5 918	-30,0%
Industrie	11 752	13,2%
Construction	4 278	10,2%
Tertiaire	139 329	9,5%
TOTAL	161 277	7,5%

Source : Pôle Emploi Persee

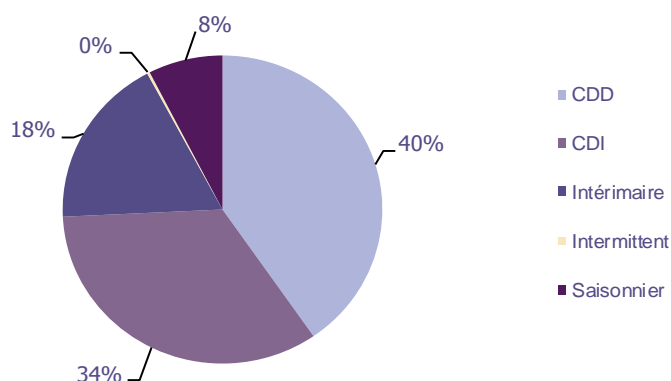
Sur un an, de janvier 2015 à décembre 2015, Pôle emploi a recueilli 161 277 offres d'emploi sur la région des Pays de la Loire, soit 7,5% de plus qu'au cours des douze mois précédents. Plus de 86% de ces offres sont issues du tertiaire (139 329 offres), 7,3% viennent de l'industrie, 3,7% de l'agriculture et 2,7% de la construction.

A noter : les offres d'emploi intérimaire sont concentrées dans le tertiaire.

REPARTITION DE L'OFFRE D'EMPLOI PAR TYPE DE CONTRAT DE TRAVAIL

GRAPHIQUE 6

Répartition de l'offre d'emploi cumulée par type de contrat de travail



Contrats	Cumul 12 mois	Evol. Annuelle Cumulée
CDD	65 082	2,2%
CDI	54 669	19,4%
Intérimaire	28 946	11,3%
Intermittent	438	-0,2%
Saisonnier	12 142	-13,9%
TOTAL	161 277	7,5%

Source : Pôle Emploi Persee

Au regard des types de contrat de travail, la hausse est plus significative du côté des offres d'emploi de type contrat à durée indéterminée et des offres d'emploi intérimaire avec **+19,4%** et **+11,3%**. Les offres d'emploi de type contrat à durée déterminée enregistrent une hausse de **+2,2%**. A contrario les offres d'emploi saisonnier sont en baisse de **-13,9%**. Les offres d'emploi de type contrat à durée déterminée représentent la plus importante part des offres avec **40%**.

LES 15 METIERS LES PLUS RECHERCHES PAR LES EMPLOYEURS

Offres d'Emploi Enregistrées	De janvier 2015 à décembre 2015	Poids (métier / total des métiers)	Evolution annuelle cumulée
K1303 Assistance auprès d'enfants	5 467	3,4%	27,2%
G1602 Personnel de cuisine	4 568	2,8%	6,7%
G1803 Service en restauration	3 984	2,5%	1,8%
K2204 Nettoyage de locaux	3 827	2,4%	5,9%
K1304 Services domestiques	3 392	2,1%	14,5%
N1103 Magasinage et préparation de commandes	3 116	1,9%	12,8%
N4101 Conduite de transport de marchandises sur longue distance	2 981	1,8%	13,8%
K1302 Assistance auprès d'adultes	2 907	1,8%	26,9%
A1402 Aide agricole de production légumière ou végétale	2 813	1,7%	-48,4%
D1403 Relation commerciale auprès de particuliers	2 788	1,7%	67,6%
K2107 Enseignement général du second degré	2 565	1,6%	0,1%
A1401 Aide agricole de production fruitière ou viticole	2 394	1,5%	-5,0%
M1203 Comptabilité	2 286	1,4%	9,7%
D1401 Assistanat commercial	2 280	1,4%	16,2%
H2102 Conduite d'équipement de production alimentaire	2 017	1,3%	-8,6%

Source : Pôle Emploi Persee

En cumul sur douze mois, les métiers les plus recherchés par les employeurs se trouvent en grande majorité dans ces trois secteurs :

- « Services à la personne et à la collectivité » avec les métiers « Assistance auprès d'enfants » (5 467 offres), « Nettoyage de locaux » (3 827 offres) et « Services domestiques » (3 392 offres) ;
- « Hôtellerie-restauration, tourisme, loisirs et animation » avec les métiers « Personnel de cuisine » (4 568 offres) et « Service en restauration » (3 984 offres) ;
- « Transport et logistique » avec les métiers « Magasinage et préparation de commandes » (3 116 offres) et « Conduite de transport de marchandises sur longue distance » (2 981 offres).

Statistiques et Indicateurs

Directeur de la publication : Alain MAUNY

Directeur de la rédaction : Josette BARREAU

Conception et réalisation : Service SEE – Brigitte VIGOUROUX

Catherine MOULIN - DORNIC

Contact : statsPDL@pole-emploi.fr

www.observatoire-emploi-paysdelaloire.fr

SERVICE ETUDES ET EVALUATION – POLE EMPLOI PAYS DE LA LOIRE