



Le Marché du Travail : Synthèse

Bassin de SABLE SUR SARTHE

Document trimestriel

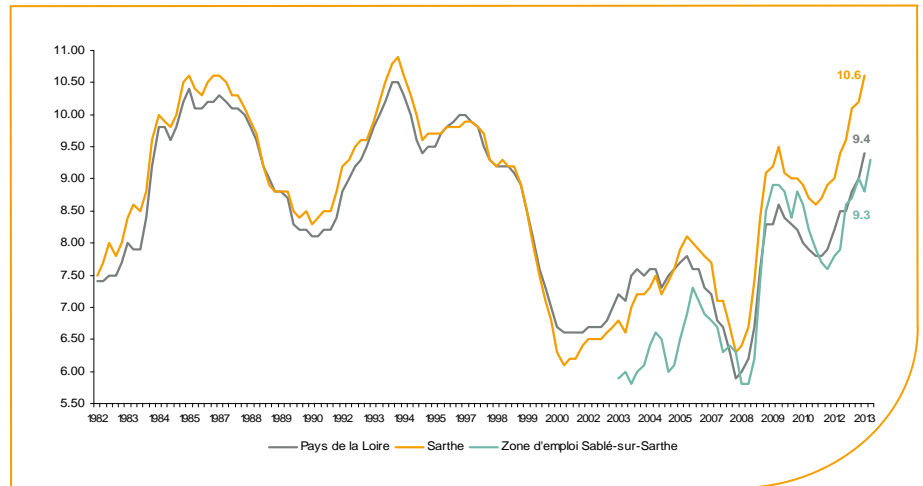
Situation au 30/09/2013



Libre de diffusion sous réserve de mention de la source « Pôle emploi Pays de la Loire »

Le taux de chômage

Au deuxième trimestre 2013, avec **9,3%** de la population active, le taux de chômage de la zone d'emploi de Sablé sur Sarthe affiche une valeur inférieure à celle enregistrée au niveau départemental (**10,6%**) et au niveau régional (**9,4%**). En un an, le taux de chômage a augmenté de **+0,7 point**, soit une évolution plus favorable que celle du département (**+1,2 point**) et que celle de la région (**+0,9 point**).



Source : INSEE

Faits marquants :

L'évolution annuelle du nombre de demandeurs d'emploi de catégorie A est de **+3,1%** à fin septembre 2013. Le taux d'évolution du bassin est plus favorable que celui du département (**+8,3%**).

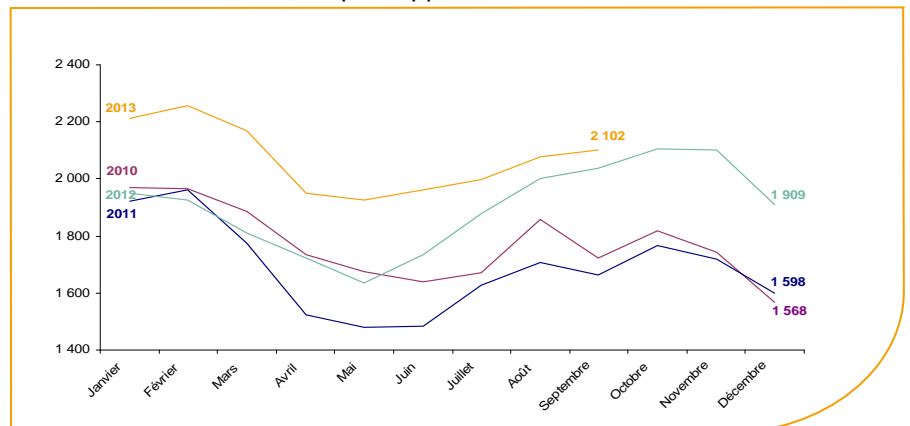
Les demandeurs d'emploi de moins de 25 ans, qui représentent **24,2%** des demandeurs d'emploi, sont en progression annuelle de **+7,4%**.

3 974 demandeurs d'emploi (catégories A, B et C) sont comptabilisés à fin septembre sur le bassin de Sablé sur Sarthe, soit **8,7%** du département.

Au cours des douze derniers mois, Pôle emploi a recueilli **2 259** offres d'emploi soit une diminution de **4,5%** en évolution annuelle.

Evolution de la demande d'emploi fin de mois de catégorie A (DEFM)

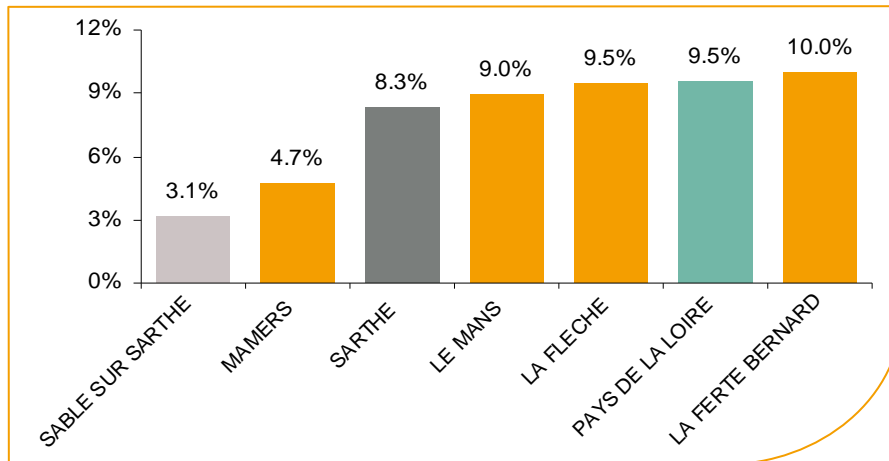
En septembre 2013, sur le bassin de Sablé sur Sarthe, la demande d'emploi de catégorie A se chiffre à **2 102** personnes. Elle est en hausse de **+1,3%** par rapport à août 2013.



Source : Pôle Emploi Persee

La demande d'emploi en fin de mois (DEFM)

Fin septembre 2013, le nombre de demandeurs d'emploi de catégorie A s'établit à **2 102** personnes, soit une évolution annuelle de **+3,1%** comparativement à septembre 2012. Cette évolution est nettement plus favorable que celle affichée par le département de la Sarthe (**+8,3%**) et que celle affichée par la région Pays de la Loire (**+9,5%**).

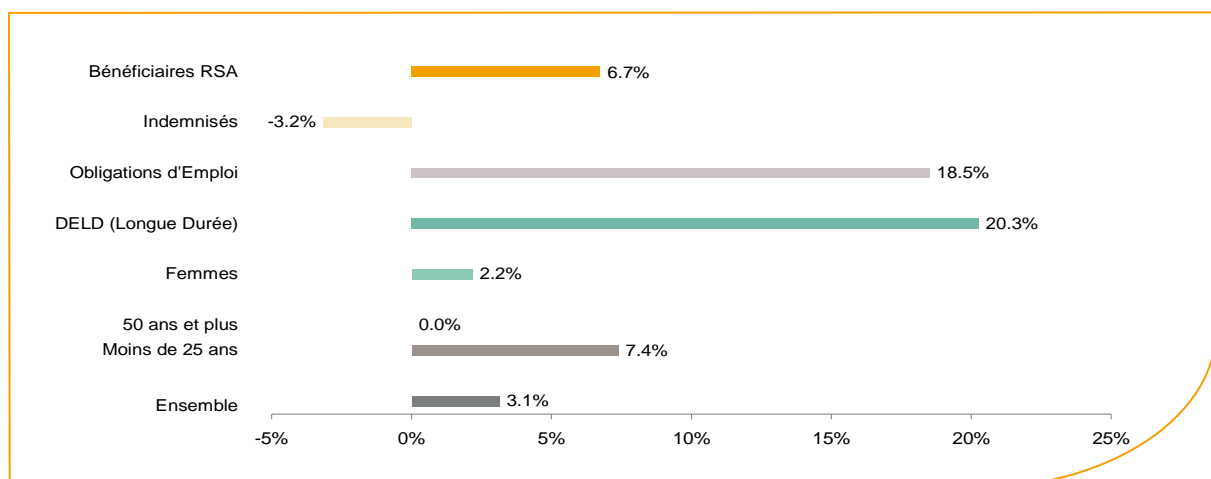


Source : Pôle Emploi Persee

Le bassin d'emploi de Sablé sur Sarthe affiche le taux d'évolution le plus bas de la demande d'emploi dans le département.

En ajoutant à la catégorie A, les demandeurs d'emploi recensés en catégorie B (**633**) et ceux en catégorie C (**1 239**), le nombre de demandeurs d'emploi se chiffre sur le territoire du bassin d'emploi de Sablé sur Sarthe à **3 974**, soit une progression de plus de **116** personnes par rapport à septembre 2012 (**+3%**).

Evolution de la DEFM de catégorie A par population



Source : Pôle Emploi Persee

Même si l'évolution moyenne de la demande d'emploi de catégorie A s'établit à **+3,1%** en septembre 2013, certaines catégories de population apparaissent plus fragilisées. C'est le cas des demandeurs d'emploi en obligations d'emploi, des demandeurs en longue durée et des demandeurs d'emploi de moins de 25 ans. En un an, ces volumes de demandeurs d'emploi ont progressé respectivement de **18,5%**, **20,3%** et **7,4%**. Le volume des demandeurs d'emploi RSA a progressé aussi de **6,7%**.

Les 15 métiers les plus recherchés par les demandeurs d'emploi

DEFM catégorie A	septembre 2013	Poids (métier / total des métiers)	Evolution annuelle
H3302 Opérations manuelles d'assemblage, tri ou emballage	177	8.4%	0.0%
K1303 Assistance auprès d'enfants	87	4.1%	17.6%
H2102 Conduite d'équipement de production alimentaire	72	3.4%	-7.7%
J1301 Personnel polyvalent des services hospitaliers	60	2.9%	3.4%
K1304 Services domestiques	59	2.8%	5.4%
N1105 Manutention manuelle de charges	56	2.7%	1.8%
D1507 Mise en rayon libre-service	53	2.5%	26.2%
A1203 Entretien des espaces verts	52	2.5%	8.3%
K2204 Nettoyage de locaux	51	2.4%	10.9%
N1103 Magasinage et préparation de commandes	44	2.1%	15.8%
D1505 Personnel de caisse	44	2.1%	76.0%
H2909 Montage-assemblage mécanique	41	2.0%	-12.8%
D1214 Vente en habillement et accessoires de la personne	39	1.9%	30.0%
M1607 Secrétariat	38	1.8%	-11.6%
N4101 Conduite de transport de marchandises sur longue distance	30	1.4%	20.0%

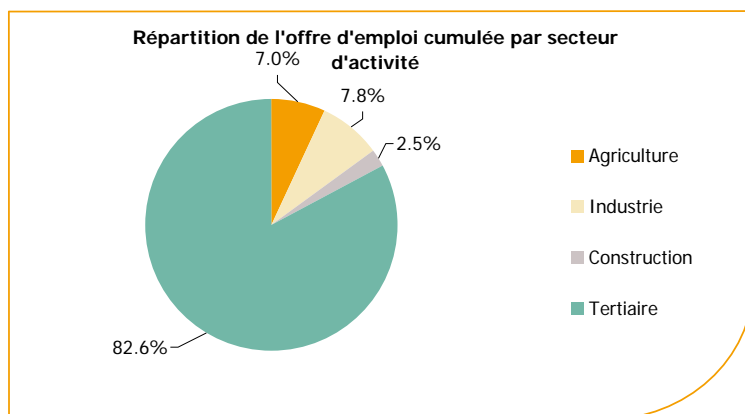
Source : Pôle Emploi Persee

A fin septembre 2013, les métiers les plus recherchés par les demandeurs d'emploi se trouvent essentiellement dans ces trois secteurs :

- « Industrie » avec les métiers « Opérations manuelles d'assemblage, tri ou emballage » (177 demandeurs, +0%), « Conduite d'équipement de production alimentaire » (72 demandeurs, -7,7%) et « Montage-assemblage mécanique » (41 demandeurs, -12,8%) ;
- « Services à la personne et à la collectivité » avec les métiers « Assistance auprès d'enfants » (87 demandeurs, +17,6%), « Services domestiques » (59 demandeurs, +5,4%) et « Nettoyage de locaux » (51 demandeurs, +10,9%) ;
- « Commerce, vente et grande distribution » avec les métiers « Mise en rayon libre-service » (53 demandeurs, +26,2%), « Personnel de caisse » (44 demandeurs, +76%) et « Vente en habillement et accessoires de la personne » (39 demandeurs, +30%).

Les offres d'emploi enregistrées (OEE) par secteur d'activité et par contrat de travail

RÉPARTITION DE L'OFFRE D'EMPLOI PAR SECTEUR D'ACTIVITÉ



Secteurs	Cumul 12 mois	Evol. Annuelle Cumulée
Agriculture	159	-25.7%
Industrie	177	-30.3%
Construction	56	0.0%
Tertiaire	1 867	1.5%
TOTAL	2 259	-4.5%

Source : Pôle Emploi Persee

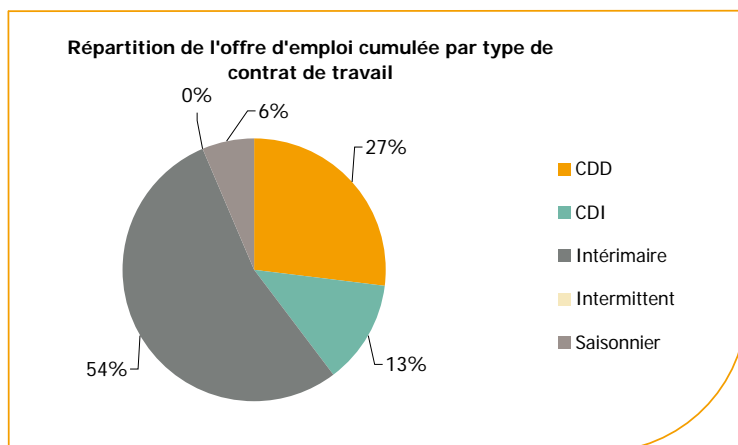
Sur un an, d'octobre 2012 à septembre 2013, Pôle emploi a recueilli **2 259** offres d'emploi sur le territoire du bassin de Sablé sur Sarthe, soit **4,5%** de moins qu'au cours des douze mois précédents. **82,6%** de ces offres sont issues du tertiaire (**1 867** offres) et seulement **7,8%** viennent de l'industrie en net recul (-**30,3%**). La construction représente **2,5%** des offres et affiche une stabilité.

L'agriculture qui représente **7%** enregistre une baisse en évolution annuelle cumulée de **-25,7%**.

A contrario le tertiaire enregistre une hausse en évolution annuelle cumulée **+1,5%**.

A noter : les offres d'emploi intérimaire sont concentrées dans le tertiaire.

RÉPARTITION DE L'OFFRE D'EMPLOI PAR TYPE DE CONTRAT DE TRAVAIL



Contrats	Cumul 12 mois	Evol. Annuelle Cumulée
CDD	608	-16.6%
CDI	290	-17.6%
Intérimaire	1 215	11.0%
Intermittent	2	100.0%
Saisonnier	144	-23.4%
TOTAL	2 259	-4.5%

Source : Pôle Emploi Persee

Au regard des types de contrat de travail, les offres d'emploi de type contrat à durée indéterminée, les offres d'emploi de type contrat à durée déterminée et les offres d'emploi saisonnier enregistrent une baisse en évolution annuelle respectivement de **-17,6%**, **-16,6%** et **-23,4%**.

A contrario les offres d'emploi intérimaire affichent une hausse en évolution annuelle **+11%**.

La part d'offres d'emploi intérimaire est la plus importante avec **54%**.

Les 15 métiers les plus recherchés par les employeurs

Offres d'Emploi Enregistrées	De octobre 2012 à septembre 2013	Poids (métier / total des métiers)	Evolution annuelle cumulée
H2102 Conduite d'équipement de production alimentaire	342	15.1%	73.6%
H2101 Abattage et découpe des viandes	164	7.3%	10.1%
H2603 Conduite d'installation automatisée de production électrique, électronique	146	6.5%	812.5%
A1401 Aide agricole de production fruitière ou viticole	131	5.8%	-22.9%
N1103 Magasinage et préparation de commandes	107	4.7%	-58.4%
H3302 Opérations manuelles d'assemblage, tri ou emballage	98	4.3%	-21.0%
H1504 Intervention technique en contrôle essai qualité en électricité et électronique	68	3.0%	
N4101 Conduite de transport de marchandises sur longue distance	54	2.4%	-29.9%
H2909 Montage-assemblage mécanique	42	1.9%	-56.3%
K1304 Services domestiques	37	1.6%	23.3%
I1304 Installation et maintenance d'équipements industriels et d'exploitation	35	1.5%	12.9%
J1301 Personnel polyvalent des services hospitaliers	35	1.5%	0.0%
F1302 Conduite d'engins de terrassement et de carrière	30	1.3%	328.6%
G1602 Personnel de cuisine	29	1.3%	-14.7%
N1105 Manutention manuelle de charges	27	1.2%	107.7%

Source : Pôle Emploi Persee

En cumul sur douze mois, les métiers les plus recherchés par les employeurs se trouvent en grande majorité dans ces trois secteurs :

- « Industrie » avec les métiers « Conduite d'équipement de production alimentaire » (**342** offres), « Abattage et découpe des viandes » (**164** offres) et « Conduite d'installation automatisée de production électrique, électronique » (**146** offres) ;
- « Transport et logistique » avec les métiers « Magasinage et préparation de commandes » (**107** offres), « Conduite de transport de marchandises sur longue distance » (**54** offres) et « Manutention manuelle de charges » (**27** offres) ;
- « Agriculture et pêche, espaces naturels et espaces verts, soins aux animaux » avec le métier « Aide agricole de production fruitière ou viticole » (**131** offres).

www.observatoire-emploi-paysdelaloire.fr

Le service Statistiques, Etudes et Evaluation est à votre disposition pour tout complément d'information

Contact : Statspd@pole-emploi.fr

Directeur de publication :
Gwénaél PROUTEAU
Directeur de la rédaction :
Josette BARREAU
Conception et réalisation :
Service Statistiques, Etudes et
Evaluation – Catherine MOULIN,
Brigitte VIGOUROUX.