



# Le Marché du Travail : Synthèse

## SARTHE

Document Mensuel

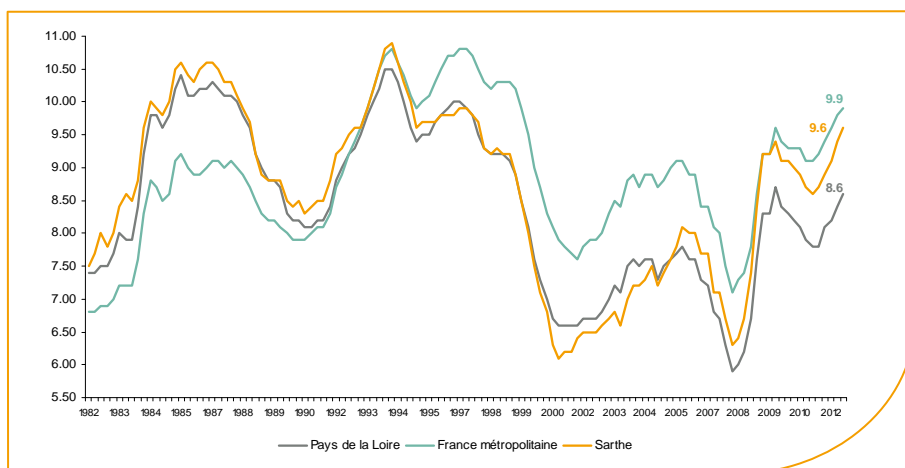
Situation au 31/12/2012



Libre de diffusion sous réserve de mention de la source « Pôle emploi Pays de la Loire »

### Le taux de chômage

Au troisième trimestre 2012, avec **9,6%** de la population active, le taux de chômage du département de la Sarthe affiche une valeur supérieure à celle enregistrée au niveau régional (**8,6%**) mais inférieure au niveau national (**9,9%**). En un an, le taux de chômage a progressé de **0,9 point** sur le département, soit une situation moins favorable que celle de la région des Pays de la Loire (**+0,8 point**) et de la France métropolitaine (**+0,7 point**).



Source : INSEE

### Faits marquants :

L'évolution annuelle du nombre de demandeurs d'emploi de catégorie A est de **+14,6%** à fin décembre 2012.

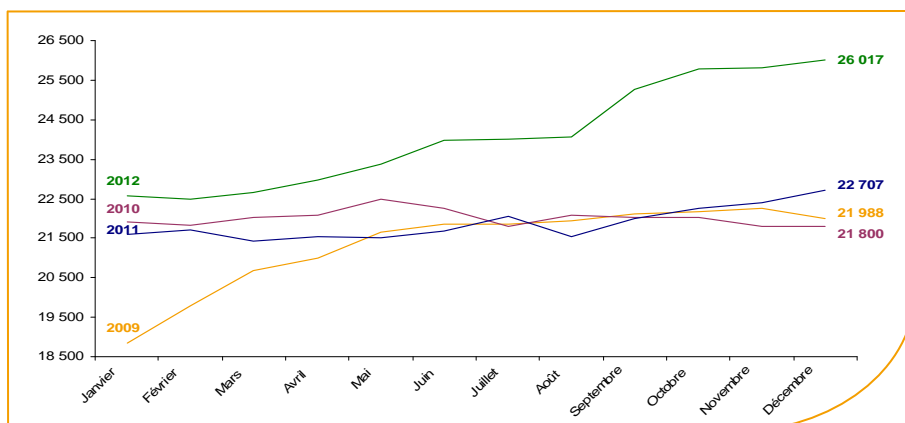
Les demandeurs d'emploi de 50 ans et plus, qui représentent **19,2%** des demandeurs d'emploi, sont plus affectés par cette situation (**+16,9%** de progression annuelle).

**42 239** demandeurs d'emploi (catégories A, B et C) en données CVS sont comptabilisés à fin décembre sur le département de la Sarthe, soit **10,2%** de plus qu'en décembre 2011.

Au cours des douze derniers mois, Pôle emploi a recueilli **22 216** offres d'emploi sur le département soit une baisse de **13,2%** en évolution annuelle.

### Evolution de la demande d'emploi fin de mois de catégorie A (CVS)

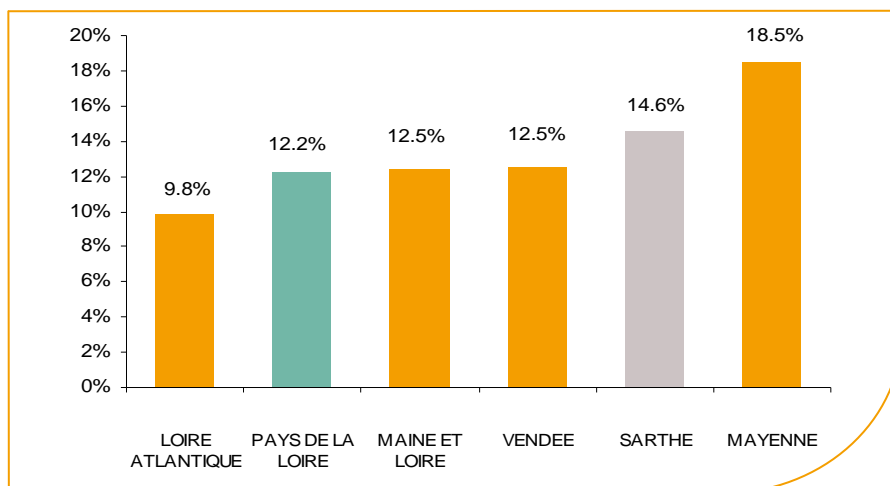
En décembre 2012, sur le département de la Sarthe, la demande d'emploi de catégorie A se chiffre à **26 017** personnes. Elle est en hausse de **0,8%** par rapport à novembre 2012.



Source : Direccte et Pôle Emploi

## La demande d'emploi en fin de mois (CVS)

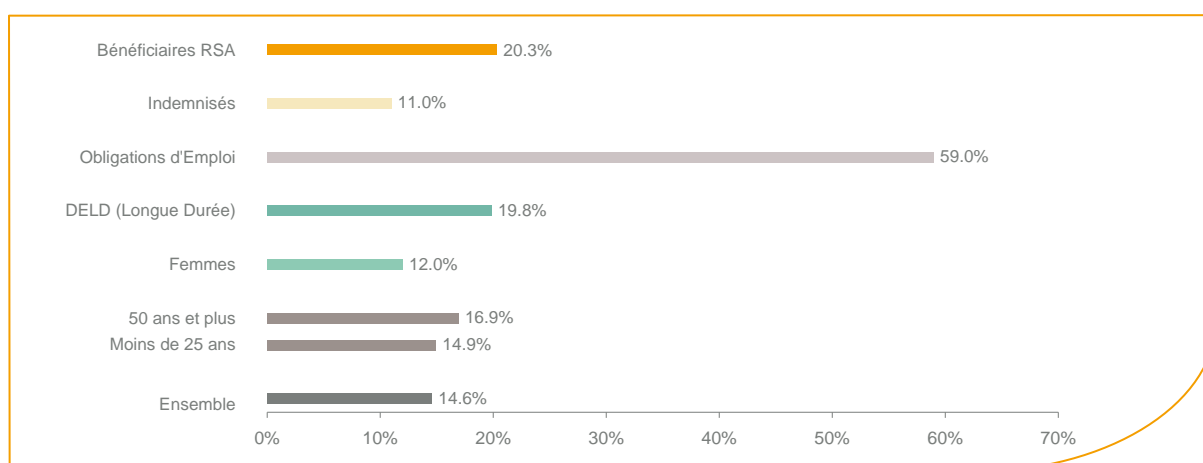
Fin décembre 2012, le nombre de demandeurs d'emploi de catégorie A affiche une évolution annuelle de **+14,6%** comparativement à décembre 2011. Cette évolution est moins favorable que celle affichée par la région des Pays de la Loire (**+12,2%**).



Source : Direccte et Pôle Emploi

En ajoutant à la catégorie A, les demandeurs d'emploi recensés en catégorie B et ceux en catégorie C, le nombre de demandeurs d'emploi se chiffre à **42 239** en données CVS sur le département soit une progression de **+10,2%** par rapport à décembre 2011.

## Evolution de la DEFM de catégorie A par population



Source : Pôle Emploi Persee

Même si l'évolution annuelle de la demande d'emploi de catégorie A est de **+14,6%** en décembre 2012, certaines catégories de population apparaissent plus fragilisées. C'est le cas des demandeurs en obligations d'emploi, des bénéficiaires du RSA et des demandeurs d'emploi de 50 ans et plus. En un an, le volume des obligations d'emploi a progressé de **59%**, celui des bénéficiaires du RSA de **20,3%** et celui des 50 ans et plus de **16,9%**. Tous les publics sont désormais touchés, y compris les moins de 25 ans qui affichent une hausse de **+14,9%**.

## Les 15 métiers les plus recherchés par les demandeurs d'emploi

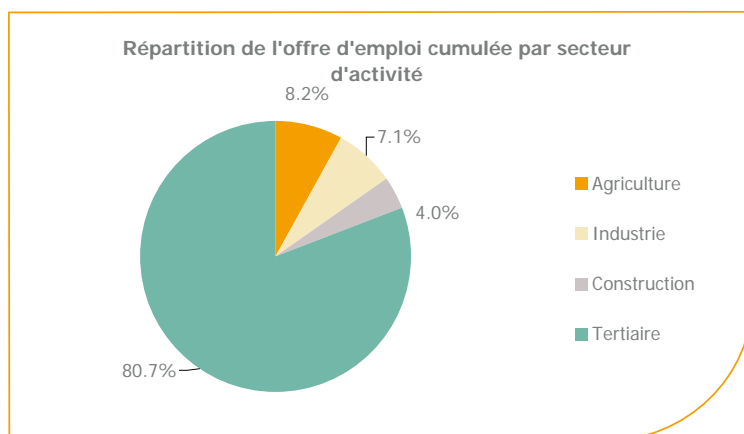
DEFM catégorie A	décembre 2012	Poids (métier / total des métiers)	Evolution annuelle
K1304 Services domestiques	954	3.7%	8.4%
K2204 Nettoyage de locaux	894	3.4%	8.4%
K1303 Assistance auprès d'enfants	815	3.1%	12.3%
N1103 Magasinage et préparation de commandes	750	2.9%	14.0%
H3302 Opérations manuelles d'assemblage, tri ou emballage	732	2.8%	13.8%
A1203 Entretien des espaces verts	593	2.3%	12.1%
D1214 Vente en habillement et accessoires de la personne	587	2.3%	15.1%
M1607 Secrétariat	554	2.1%	19.9%
H2909 Montage-assemblage mécanique	549	2.1%	9.4%
D1507 Mise en rayon libre-service	532	2.0%	15.4%
N1105 Manutention manuelle de charges	483	1.9%	25.8%
K1302 Assistance auprès d'adultes	441	1.7%	17.0%
F1606 Peinture en bâtiment	416	1.6%	10.3%
D1505 Personnel de caisse	392	1.5%	8.9%
M1602 Opérations administratives	378	1.5%	1.1%

Source : Pôle Emploi Persee

A fin décembre 2012, les métiers les plus recherchés par les demandeurs d'emploi se trouvent dans le secteur « Services à la personne et à la collectivité » avec les métiers « Services domestiques » (954 demandeurs, +8,4%), « Nettoyage de locaux » (894 demandeurs, +8,4%), « Assistance auprès d'enfants » (815 demandeurs, +12,3%) et dans le secteur « Commerce, vente et grande distribution » pour les métiers « Vente en habillement et accessoires de la personne » (587 demandeurs, +15,1%) et « Mise en rayon libre-service » (532 demandeurs, +15,4%). Vient ensuite le secteur « Industrie » pour les métiers « Opérations manuelles d'assemblage, tri ou emballage » (732 demandeurs, +13,8%) et « Montage-assemblage mécanique » (549 demandeurs, +9,4%).

## Les offres d'emploi enregistrées (OEE) par secteur d'activité et par contrat de travail

### REPARTITION DE L'OFFRE D'EMPLOI PAR SECTEUR D'ACTIVITE



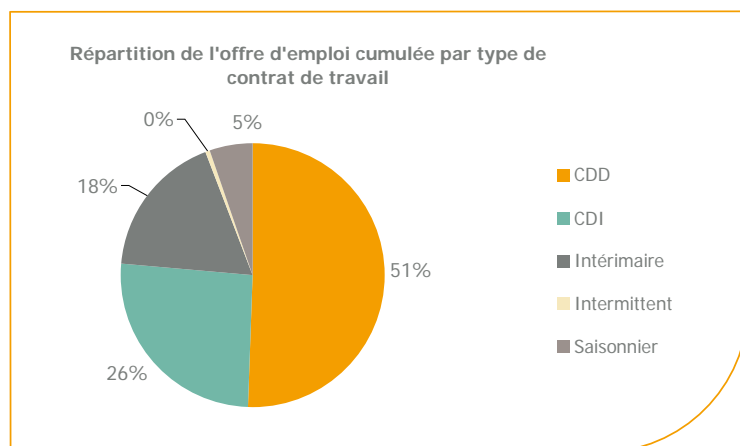
Secteurs	Cumul 12 mois	Evol. Annuelle Cumulée
Agriculture	1 811	-20.9%
Industrie	1 583	-24.7%
Construction	886	-22.7%
Tertiaire	17 936	-10.6%
<b>TOTAL</b>	<b>22 216</b>	<b>-13.2%</b>

Source : Pôle Emploi Persee

Sur un an, de janvier 2012 à décembre 2012, Pôle emploi a recueilli **22 216** offres d'emploi sur le département de la Sarthe soit **13,2%** de moins qu'au cours des douze mois précédents. Près de **81%** de ces offres sont issues du tertiaire (**17 936** offres) et enregistrent une baisse de **10,6%**. Les offres de l'agriculture qui représentent **8,2%** sont en forte baisse (**-20,9%**).

A noter : les offres d'emploi intérimaire sont concentrées dans le tertiaire.

## REPARTITION DE L'OFFRE D'EMPLOI PAR TYPE DE CONTRAT DE TRAVAIL



Contrats	Cumul 12 mois	Evol. Annuelle Cumulée
CDD	11 226	-12.2%
CDI	5 720	-12.7%
Intérimaire	3 993	-3.6%
Intermittent	103	164.1%
Saisonnier	1 174	-43.2%
<b>TOTAL</b>	<b>22 216</b>	<b>-13.2%</b>

Source : Pôle Emploi Persee

Au regard des types de contrat de travail, la baisse est plus prononcée du côté des offres d'emploi saisonnier (-43,2%) et des offres d'emploi de type contrat à durée indéterminée (-12,7%). Les offres d'emploi de type contrat à durée déterminée et les offres d'emploi intérimaire sont également en baisse en évolution annuelle (-12,2% et -3,6%). Les offres d'emploi de type contrat à durée déterminée représentent la plus importante part des offres avec 51%.

### Les 15 métiers les plus recherchés par les employeurs

Offres d'Emploi Enregistrées	De janvier 2012 à décembre 2012	Poids (métier / total des métiers)	Evolution annuelle cumulée
M1601 Accueil et renseignements	1 320	5.9%	735.4%
A1401 Aide agricole de production fruitière ou viticole	1 150	5.2%	-40.0%
N1103 Magasinage et préparation de commandes	813	3.7%	39.0%
G1803 Service en restauration	531	2.4%	-1.5%
D1408 Téléconseil et télévente	529	2.4%	-7.0%
K2204 Nettoyage de locaux	500	2.3%	-15.0%
K1303 Assistance auprès d'enfants	442	2.0%	-44.3%
G1602 Personnel de cuisine	415	1.9%	-12.4%
K1302 Assistance auprès d'adultes	389	1.8%	1.8%
D1403 Relation commerciale auprès de particuliers	373	1.7%	-7.4%
G1603 Personnel polyvalent en restauration	347	1.6%	-6.0%
A1402 Aide agricole de production légumière ou végétale	344	1.6%	26.0%
H3302 Opérations manuelles d'assemblage, tri ou emballage	341	1.5%	32.7%
N4101 Conduite de transport de marchandises sur longue distance	321	1.4%	-22.8%
K1304 Services domestiques	297	1.3%	-71.0%

Source : Pôle Emploi Persee

En cumul sur douze mois, les métiers les plus recherchés par les employeurs se trouvent en grande majorité dans ces trois secteurs :

- « Services à la personne et à la collectivité » avec les métiers « Nettoyage de locaux » (500 offres), « Assistance auprès d'enfants » (442 offres) et « Assistance auprès d'adultes » (389 offres) ;
- « Agriculture et pêche, espaces naturels et espaces verts, soins aux animaux » avec les métiers « Aide agricole de production fruitière ou viticole » (1 150 offres) et « Aide agricole de production légumière ou végétale » (344 offres) ;
- « Support à l'entreprise » avec le métier « Accueil et renseignements » (1 320 offres).

Directeur de publication :  
Gwenaël PROUTEAU  
Directeur de la rédaction :  
Hervé BONNET  
Conception et réalisation :  
Service Statistiques, Etudes et  
Evaluation – Catherine MOULIN,  
Brigitte VIGOUROUX.

[www.observatoire-emploi-paysdelaloire.fr](http://www.observatoire-emploi-paysdelaloire.fr)

Le service Statistiques, Etudes et Evaluation est à votre disposition pour tout complément d'information  
Contact : StatsPDL@pole-emploi.fr