



MARCHE DU TRAVAIL : SYNTHÈSE BASSIN DE LA ROCHE SUR YON SITUATION AU 30/06/2014

DOCUMENT MENSUEL - LIBRE DE DIFFUSION SOUS RESERVE DE MENTION DE LA SOURCE « POLE EMPLOI PAYS DE LA LOIRE »

Les données de PE Luçon ont été rattachées au bassin de Fontenay-le-Comte.

LE TAUX DE CHOMAGE

Au premier trimestre 2014, avec **8,4%** de la population active, le taux de chômage de la zone d'emploi de la Roche sur Yon affiche un taux identique à celui enregistré au niveau départemental, mais inférieur à celui au niveau régional (**8,6%**). En un an, le taux de chômage a progressé de **0,2 point**, soit une évolution moins favorable à celle du département (**+0,1 point**) et à celle de la région (**+0 point**).

L'ESSENTIEL

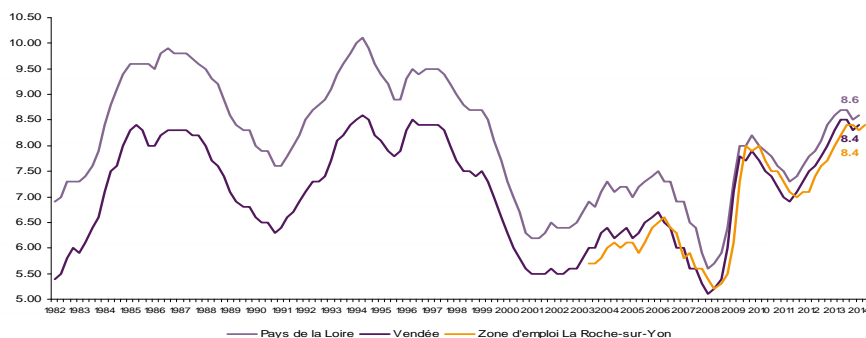
L'évolution annuelle du nombre de demandeurs d'emploi de catégorie A est de **+4,2%** à fin juin 2014. Le taux d'évolution du bassin de la Roche sur Yon est moins favorable que celui du département (**+3,7%**).

Les demandeurs d'emploi de 50 ans et plus, qui représentent **24,5%** des demandeurs d'emploi, sont plus affectés par cette situation (**+12,8%** de progression annuelle).

13 829 demandeurs d'emploi (catégories A, B et C) en données CVS sont comptabilisés à fin juin sur le bassin de la Roche sur Yon, soit **30,2%** du département.

Au cours des douze derniers mois, Pôle emploi a recueilli **7 720** offres d'emploi soit une baisse de **5,5%** en évolution annuelle.

GRAPHIQUE 1

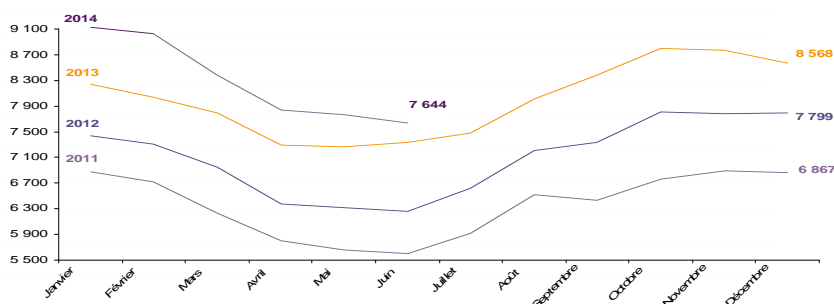


Source : INSEE

EVOLUTION DE LA DEFM CAT A

En juin 2014, sur le bassin de la Roche sur Yon, la demande d'emploi de catégorie A se chiffre à **7 644** personnes. Elle est en diminution de **1,5%** par rapport à mai 2014.

GRAPHIQUE 2

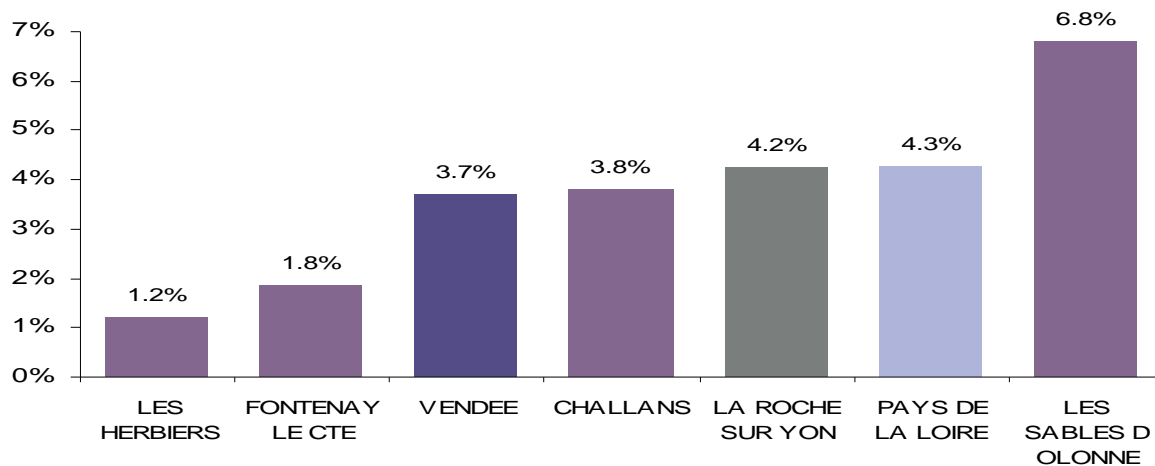


Source : Pôle Emploi Persee

LA DEMANDE D'EMPLOI EN FIN DE MOIS

Fin juin 2014, le nombre de demandeurs d'emploi de catégorie A s'établit à **7 644** personnes, soit une évolution annuelle de **+4,2%** comparativement à juin 2013. Cette évolution est moins favorable que celle affichée par le département de la Vendée (**+3,7%**) mais plus favorable que celle affichée par la région Pays de la Loire (**+4,3%**).

GRAPHIQUE 3

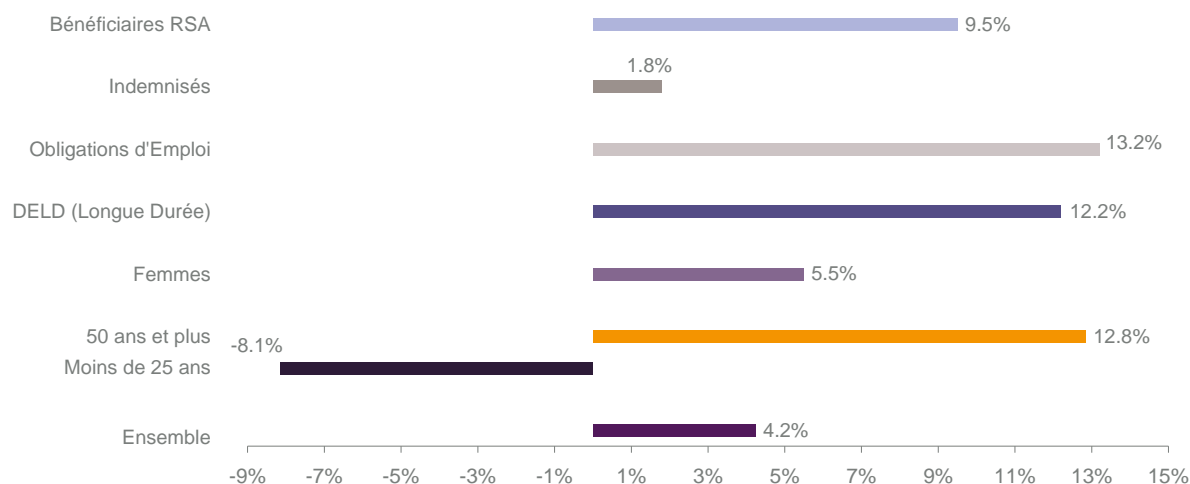


Source : Direccte et Pôle Emploi

En ajoutant à la catégorie A, les demandeurs d'emploi recensés en catégorie B (**2 086**) et ceux en catégorie C (**4 099**), le nombre de demandeurs d'emploi se chiffre sur le territoire du bassin d'emploi de la Roche sur yon à **13 829**, soit une progression de **938** personnes par rapport à juin 2013 (**+7,3%**).

EVOLUTION DE LA DEFM PAR POPULATION (CATEGORIE A)

GRAPHIQUE 4



Source : Pôle Emploi Persee

Bien que l'évolution moyenne de la demande d'emploi de catégorie A s'établit à **+4,2%** en juin 2014, certaines catégories de population apparaissent plus fragilisées. C'est le cas des demandeurs d'emploi de 50 ans et plus, des demandeurs d'emploi de longue durée, et des demandeurs en obligations d'emploi. En un an, leurs volumes ont respectivement progressé de **12,8%**, **12,2%** et **13,2%**. A contrario les demandeurs d'emploi moins de 25 ans affichent un net recul **-8,1%**.

LES 15 METIERS LES PLUS RECHERCHES PAR LES DEMANDEURS D'EMPLOI

DEFM catégorie A	juin 2014	Poids (métier / total des métiers)	Evolution annuelle
K1303 Assistance auprès d'enfants	316	4.1%	15.3%
K2204 Nettoyage de locaux	302	4.0%	11.9%
D1214 Vente en habillement et accessoires de la personne	217	2.8%	-4.4%
K1304 Services domestiques	213	2.8%	10.9%
H3302 Opérations manuelles d'assemblage, tri ou emballage	201	2.6%	-4.3%
M1607 Secrétariat	189	2.5%	-3.1%
N1103 Magasinage et préparation de commandes	164	2.1%	1.2%
N4105 Conduite et livraison par tournées sur courte distance	149	1.9%	8.8%
A1203 Entretien des espaces verts	139	1.8%	-0.7%
N1105 Manutention manuelle de charges	135	1.8%	6.3%
H2102 Conduite d'équipement de production alimentaire	133	1.7%	3.9%
D1401 Assistanat commercial	132	1.7%	28.2%
D1507 Mise en rayon libre-service	128	1.7%	-4.5%
M1602 Opérations administratives	114	1.5%	-5.8%
M1601 Accueil et renseignements	113	1.5%	15.3%

Source : Pôle Emploi Persee

A fin juin 2014, les métiers les plus recherchés par les demandeurs d'emploi se trouvent principalement dans ces trois secteurs :

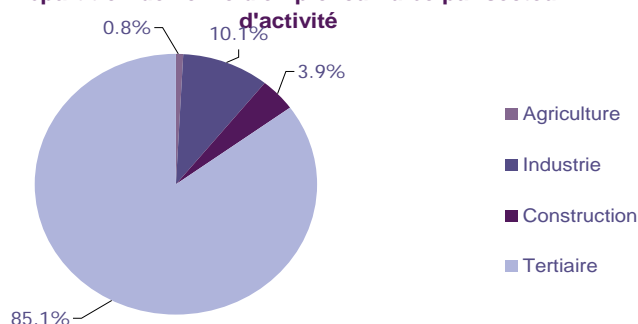
- « Services à la personne et à la collectivité » avec les métiers « Assistance auprès d'enfants » (316 demandeurs, +15,3%), « Nettoyage de locaux » (302 demandeurs, +11,9%) et « Services domestiques » (213 demandeurs, -10,9%) ;
- « Commerce, vente et grande distribution » pour les métiers « Vente en habillement et accessoires de la personne » (217 demandeurs, -4,4%), « Assistanat commercial » (132 demandeurs, +28,2%) et « Mise en rayon libre-service » (128 demandeurs, -4,5%) ;
- « Transport et logistique » avec les métiers « Magasinage et préparation de commandes » (164 demandeurs, +1,2%) et « Conduite et livraison par tournées sur courte distance » (149 demandeurs, +8,8%).

LES OFFRES D'EMPLOI ENREGISTREES (OEE) PAR SECTEUR D'ACTIVITE ET PAR CONTRAT DE TRAVAIL

REPARTITION DE L'OFFRE D'EMPLOI PAR SECTEUR D'ACTIVITE

GRAPHIQUE 5

Répartition de l'offre d'emploi cumulée par secteur d'activité



Secteurs	Cumul 12 mois	Evol. Annuelle Cumulée
Agriculture	63	-20.3%
Industrie	783	15.3%
Construction	302	-25.6%
Tertiaire	6 572	-6.2%
TOTAL	7 720	-5.5%

Source : Pôle Emploi Persee

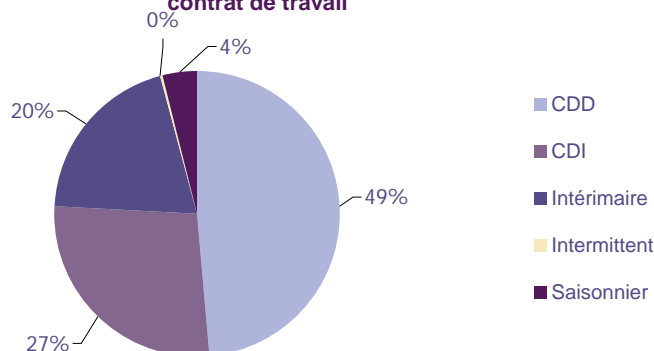
Sur un an, de juillet 2013 à juin 2014, Pôle emploi a recueilli **7 720** offres d'emploi sur le territoire du bassin de la Roche sur Yon soit **5,5%** de moins qu'au cours des douze mois précédents. **85,1%** de ces offres sont issues du tertiaire (**6 572** offres) et **0,8%** viennent de l'agriculture. La construction représente **3,9%** des offres et l'industrie **10,1%**.

A noter : les offres d'emploi intérimaire sont concentrées dans le tertiaire.

REPARTITION DE L'OFFRE D'EMPLOI PAR TYPE DE CONTRAT DE TRAVAIL

GRAPHIQUE 6

Répartition de l'offre d'emploi cumulée par type de contrat de travail



Contrats	Cumul 12 mois	Evol. Annuelle Cumulée
CDD	3 751	-5.1%
CDI	2 103	-3.0%
Intérimaire	1 550	-8.3%
Intermittent	10	-28.6%
Saisonnier	306	-12.3%
TOTAL	7 720	-5.5%

Source : Pôle Emploi Persee

Au regard des types de contrat de travail, la baisse est plus significative du côté des offres d'emploi saisonnier et des offres d'emploi intérimaire avec **-12,3%** et **-8,3%**. Les offres d'emploi de type contrat à durée indéterminée enregistrent aussi une baisse (**-3%**) ainsi que les offres d'emploi de type contrat à durée déterminée avec (**-5,1%**). Cette dernière typologie d'offres représente la plus importante part des offres avec **49%**.

LES 15 METIERS LES PLUS RECHERCHES PAR LES EMPLOYEURS

Offres d'Emploi Enregistrées	De juillet 2013 à juin 2014	Poids (métier / total des métiers)	Evolution annuelle cumulée
K2204 Nettoyage de locaux	271	3.5%	-44.8%
G1602 Personnel de cuisine	196	2.5%	-2.0%
N4101 Conduite de transport de marchandises sur longue distance	179	2.3%	-10.5%
K1304 Services domestiques	158	2.0%	25.4%
K2104 Éducation et surveillance au sein d'établissements d'enseignement	158	2.0%	150.8%
H2102 Conduite d'équipement de production alimentaire	146	1.9%	62.2%
M1203 Comptabilité	145	1.9%	28.3%
H3302 Opérations manuelles d'assemblage, tri ou emballage	144	1.9%	0.0%
K2107 Enseignement général du second degré	138	1.8%	34.0%
A1203 Entretien des espaces verts	135	1.7%	-17.7%
G1803 Service en restauration	134	1.7%	-15.7%
I1304 Installation et maintenance d'équipements industriels et d'exploitation	126	1.6%	9.6%
K1302 Assistance auprès d'adultes	124	1.6%	25.3%
G1203 Animation de loisirs auprès d'enfants ou d'adolescents	120	1.6%	-0.8%
K1303 Assistance auprès d'enfants	119	1.5%	52.6%

Source : Pôle Emploi Persee

En cumul sur douze mois, les métiers les plus recherchés par les employeurs se trouvent en grande majorité dans ces trois secteurs :

- « Services à la personne et à la collectivité » avec les métiers « Nettoyage de locaux » (**271** offres), « Services domestiques » (**158** offres) et, « Education et surveillance au sein d'établissements d'enseignement » (**158** offres) ;
- « Hôtellerie-restauration, tourisme, loisirs et animation » avec les métiers « Personnel de cuisine » (**196** offres), « Service en restauration » (**134** offres) et, « Animation de loisirs auprès d'enfants ou d'adolescents » (**120** offres) ;
- « Industrie » avec les métiers « Conduite d'équipement de production alimentaire » (**146** offres) et « Opération manuelles d'assemblage, tri ou emballage » (**144** offres).

Statistiques et Indicateurs

Directeur de la publication : Karim KHETIB

Directeur de la rédaction : Josette BARREAU

Conception et réalisation : Service SEE – Brigitte VIGOUROUX
Catherine MOULIN

Contact : statsPDL@pole-emploi.fr

www.observatoire-emploi-paysdelaloire.fr

SERVICE ETUDES ET EVALUATION – POLE EMPLOI PAYS DE LA LOIRE