



# MARCHE DU TRAVAIL : SYNTHÈSE BASSIN D'ANGERS SITUATION AU 31/12/2015

DOCUMENT MENSUEL - LIBRE DE DIFFUSION SOUS RESERVE DE MENTION DE LA SOURCE « POLE EMPLOI PAYS DE LA LOIRE »

## LE TAUX DE CHOMAGE

Au quatrième trimestre 2015, avec **10,4%** de la population active, le taux de chômage de la zone d'emploi d'Angers affiche une valeur supérieure à celle enregistrée au niveau départemental (**9,5%**) et au niveau régional (**8,9%**). En un an, le taux de chômage reste stable, soit une situation moins favorable que celle du département et de la région (**-0,1point**).

### L'ESSENTIEL

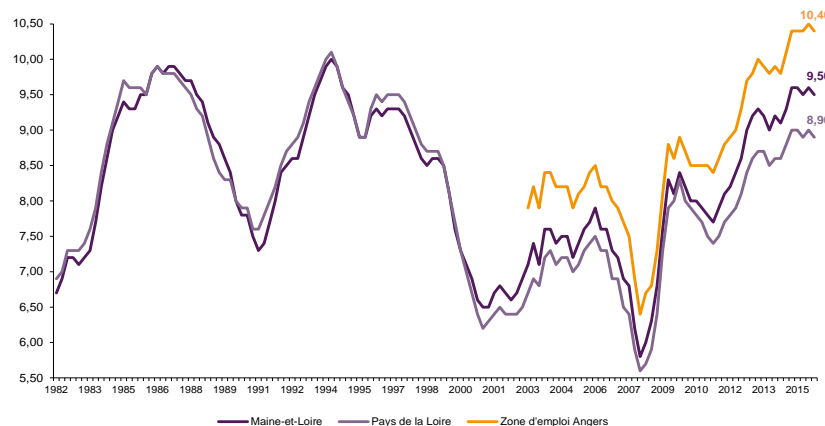
L'évolution annuelle du nombre de demandeurs d'emploi de catégorie A est de **+3,1%** à fin décembre 2015.

Les demandeurs d'emploi de longue durée, qui représentent **44%** des demandeurs d'emploi, sont plus affectés par cette situation (**+10,3%** de progression annuelle).

**37 732** demandeurs d'emploi (catégories A, B et C) sont comptabilisés à fin décembre sur le bassin d'Angers, soit **51,6%** du département.

Au cours des douze derniers mois, Pôle emploi a recueilli **16 551** offres d'emploi soit une hausse de **0,9%** en évolution annuelle.

GRAPHIQUE 1

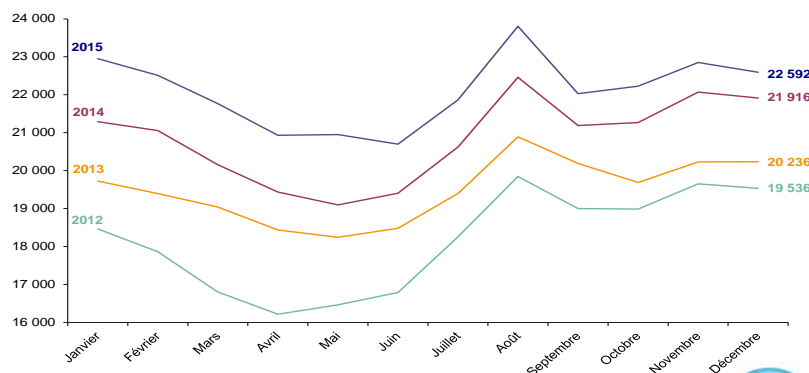


Source : INSEE

## EVOLUTION DE LA DEFM CAT A

En décembre 2015, sur le bassin d'Angers, la demande d'emploi de catégorie A se chiffre à **22 592** personnes. Elle est en baisse de **1,1%** par rapport à novembre 2015.

GRAPHIQUE 2

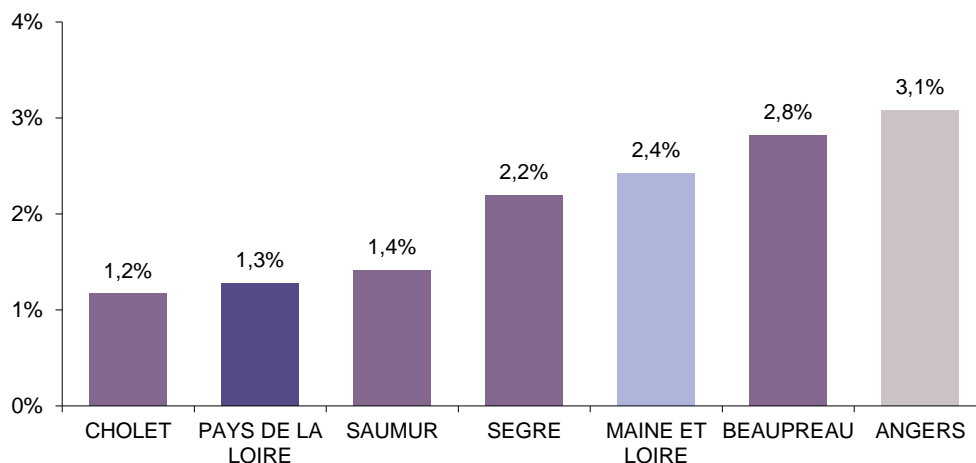


Source : Pôle Emploi Persee

## LA DEMANDE D'EMPLOI EN FIN DE MOIS (CATEGORIE A)

Fin décembre 2015, le nombre de demandeurs d'emploi de catégorie A affiche une hausse de **+3,1%** comparativement à décembre 2014. Cette évolution est moins favorable que celle affichée par le département du Maine et Loire (**+2,4%**) et que celle affichée par la région Pays de la Loire (**+1,3%**).

GRAPHIQUE 3

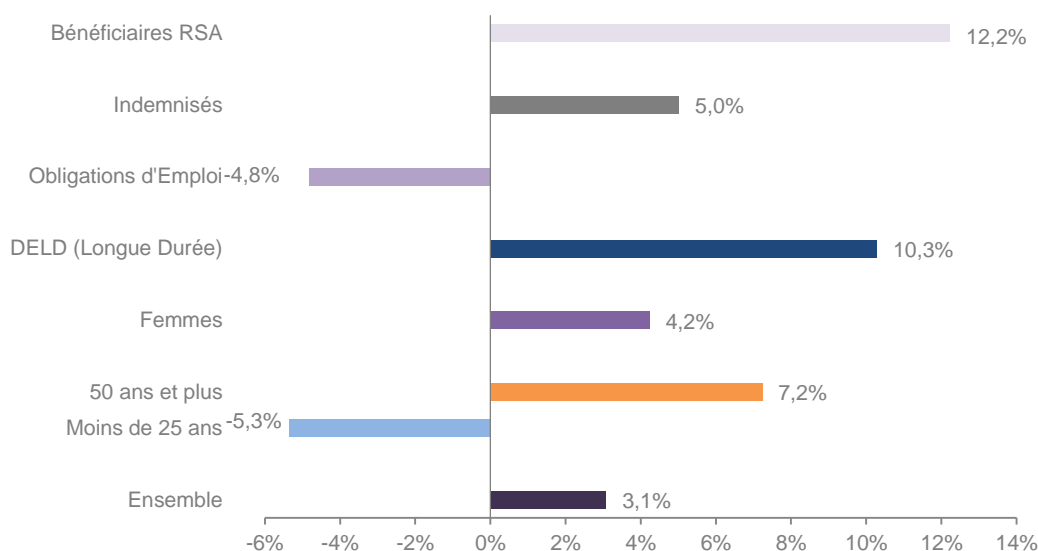


Source : Direccte et Pôle Emploi

En ajoutant à la catégorie A, les demandeurs d'emploi recensés en catégorie B et ceux en catégorie C, le nombre de demandeurs d'emploi se chiffre sur le territoire du bassin d'emploi d'Angers à **37 732**, soit une progression de **+5,5%** par rapport à décembre 2014.

## EVOLUTION DE LA DEFM PAR POPULATION (CATEGORIE A)

GRAPHIQUE 4



Source : Pôle Emploi Persee

Même si l'évolution moyenne de la demande d'emploi de catégorie A s'établit à **+3,1%** en décembre 2015, certaines catégories de population apparaissent plus fragilisées. C'est le cas des demandeurs d'emploi de 50 ans et plus, des bénéficiaires du RSA et des demandeurs d'emploi de longue durée. En un an, leurs volumes ont respectivement progressé de **7,2%**, **12,2%** et **10,3%**.

# LES 15 METIERS LES PLUS RECHERCHES PAR LES DEMANDEURS D'EMPLOI

DEFM catégorie A	décembre 2015	Poids (métier / total des métiers)	Evolution annuelle
K2204 Nettoyage de locaux	981	4,3%	7,1%
K1303 Assistance auprès d'enfants	734	3,2%	9,1%
K1304 Services domestiques	722	3,2%	6,5%
N1103 Magasinage et préparation de commandes	645	2,9%	1,4%
D1214 Vente en habillement et accessoires de la personne	560	2,5%	7,7%
A1414 Horticulture et maraîchage	456	2,0%	12,6%
M1607 Secrétariat	436	1,9%	4,6%
N1105 Manutention manuelle de charges	428	1,9%	7,0%
J1301 Personnel polyvalent des services hospitaliers	408	1,8%	3,6%
F1606 Peinture en bâtiment	399	1,8%	0,8%
A1203 Entretien des espaces verts	380	1,7%	-0,3%
N4105 Conduite et livraison par tournées sur courte distance	339	1,5%	2,7%
A1401 Aide agricole de production fruitière ou viticole	330	1,5%	17,4%
H3302 Opérations manuelles d'assemblage, tri ou emballage	330	1,5%	-0,3%
D1507 Mise en rayon libre-service	326	1,4%	-1,2%

Source : Pôle Emploi Persee

A fin décembre 2015, les métiers les plus recherchés par les demandeurs d'emploi se trouvent principalement dans ces trois secteurs :

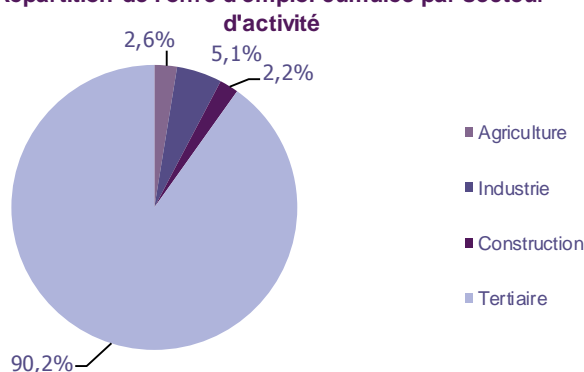
- « Services à la personne et à la collectivité » avec les métiers « Nettoyage de locaux » (981 demandeurs, +7,1%), « Assistance auprès d'enfants » (734 demandeurs, +9,1%) et « Services domestiques » (722 demandeurs, +6,5%) ;
- « Transport et logistique » pour les métiers « Magasinage et préparation de commandes » (645 demandeurs, +1,4%), « Manutention manuelle de charges » (428 demandeurs, +7%) et « Conduite et livraison par tournées sur courte distance » (339 demandeurs, +2,7%) ;
- « Agriculture et pêche, espaces naturels et espaces verts, soins aux animaux » pour les métiers « Horticulture et maraîchage » (456 demandeurs, +12,6%) et « Entretien des espaces verts » (380 demandeurs, -0,3%).

## LES OFFRES D'EMPLOI ENREGISTREES (OEE) PAR SECTEUR D'ACTIVITE ET PAR CONTRAT DE TRAVAIL

### REPARTITION DE L'OFFRE D'EMPLOI PAR SECTEUR D'ACTIVITE

GRAPHIQUE 5

Répartition de l'offre d'emploi cumulée par secteur d'activité



Secteurs	Cumul 12 mois	Evol. Annuelle Cumulée
Agriculture	423	-54,6%
Industrie	848	15,7%
Construction	356	24,5%
Tertiaire	14 924	5,4%
<b>TOTAL</b>	<b>16 551</b>	<b>0,9%</b>

Source : Pôle Emploi Persee

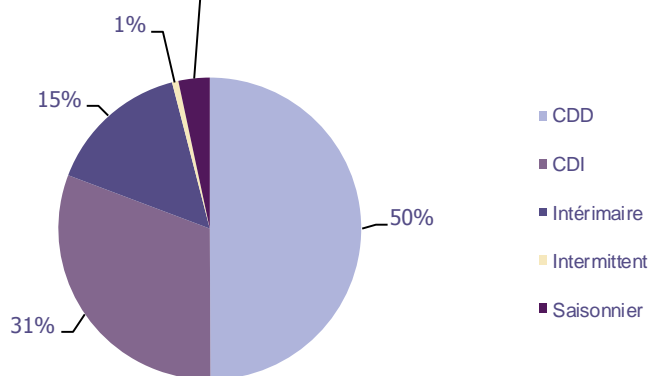
Sur un an, de janvier 2015 à décembre 2015, Pôle emploi a recueilli **16 551** offres d'emploi sur le territoire du bassin d'Angers, soit **0,9%** de plus qu'au cours des douze mois précédents. Plus de **90%** de ces offres sont issues du tertiaire (**14 924** offres) et affichent une hausse en évolution annuelle cumulée de **5,4%**. La construction représente **2,2%** des offres, l'industrie **5,1%** et l'agriculture **2,6%**.

A noter : les offres d'emploi intérimaire sont concentrées dans le tertiaire.

## REPARTITION DE L'OFFRE D'EMPLOI PAR TYPE DE CONTRAT DE TRAVAIL

GRAPHIQUE 6

Répartition de l'offre d'emploi cumulée par type de contrat de travail



Contrats	Cumul 12 mois	Evol. Annuelle Cumulée
CDD	8 264	-2,0%
CDI	5 101	10,3%
Intérimaire	2 521	31,0%
Intermittent	113	-35,8%
Saisonnier	552	-55,8%
<b>TOTAL</b>	<b>16 551</b>	<b>0,9%</b>

Source : Pôle Emploi Persee

Au regard des types de contrat de travail, la hausse est plus prononcée du côté des offres d'emploi intérimaire avec **+31%** et des offres d'emploi de type contrat à durée indéterminée (**+10,3%**). A contrario, les offres d'emploi saisonnier sont en baisse de **-55,8%** ainsi que les offres d'emploi de type contrat à durée déterminée (**-2%**). Cette dernière typologie d'offres d'emploi représente la part la plus importante des offres avec **50%**.

## LES 15 METIERS LES PLUS RECHERCHES PAR LES EMPLOYEURS

Offres d'Emploi Enregistrées	De janvier 2015 à décembre 2015	Poids (métier / total des métiers)	Evolution annuelle cumulée
K2107 Enseignement général du second degré	1 625	9,8%	2,6%
K1303 Assistance auprès d'enfants	989	6,0%	103,1%
G1602 Personnel de cuisine	414	2,5%	19,7%
K1304 Services domestiques	368	2,2%	15,0%
G1803 Service en restauration	360	2,2%	1,4%
K1302 Assistance auprès d'adultes	359	2,2%	139,3%
N1103 Magasinage et préparation de commandes	330	2,0%	41,6%
K2204 Nettoyage de locaux	290	1,8%	22,9%
H2101 Abattage et découpe des viandes	279	1,7%	-18,2%
M1203 Comptabilité	270	1,6%	-14,6%
A1401 Aide agricole de production fruitière ou viticole	262	1,6%	-63,4%
D1401 Assistanat commercial	253	1,5%	9,5%
D1408 Téléconseil et télévente	248	1,5%	61,0%
J1501 Soins d'hygiène, de confort du patient	242	1,5%	28,7%
K2503 Sécurité et surveillance privées	229	1,4%	502,6%

Source : Pôle Emploi Persee

En cumul sur douze mois, les métiers les plus recherchés par les employeurs se trouvent en grande majorité dans ces trois secteurs :

- « Services à la personne et à la collectivité » avec les métiers « Enseignement général du second degré » (**1 625** offres), « Assistance auprès d'enfants » (**989** offres) et « Services domestiques » (**368** offres) ;
- « Hôtellerie restauration, tourisme, loisirs et animation » avec les métiers « Personnel de cuisine » (**414** offres) et « Service en restauration » (**360** offres) ;
- « Commerce, vente et grande distribution » avec les métiers « Assistanat commercial » (**253** offres) et « Téléconseil et télévente » (**248** offres).

### Statistiques et Indicateurs

Directeur de la publication : Alain MAUNY

Directeur de la rédaction : Josette BARREAU

Conception et réalisation : Service SEE – Brigitte VIGOUROUX

Catherine DORNIC

Contact : [statsPDL@pole-emploi.fr](mailto:statsPDL@pole-emploi.fr)

[www.observatoire-emploi-paysdelaloire.fr](http://www.observatoire-emploi-paysdelaloire.fr)

SERVICE ETUDES ET EVALUATION – POLE EMPLOI PAYS DE LA LOIRE