



MARCHE DU TRAVAIL : SYNTHÈSE BASSIN DE FONTENAY LE COMTE SITUATION AU 30/06/2016

DOCUMENT MENSUEL - LIBRE DE DIFFUSION SOUS RESERVE DE MENTION DE LA SOURCE « POLE EMPLOI PAYS DE LA LOIRE »

L'ESSENTIEL

L'évolution annuelle du nombre de demandeurs d'emploi de catégorie A est de **-2,3%** à fin juin 2016. Le taux d'évolution du bassin de Fontenay le Comte est moins favorable que celui du département (**-2,9%**).

Les demandeurs d'emploi de 50 ans et plus, qui représentent **29,8%** des demandeurs d'emploi, sont plus affectés par cette situation (**+1,5%** de progression annuelle).

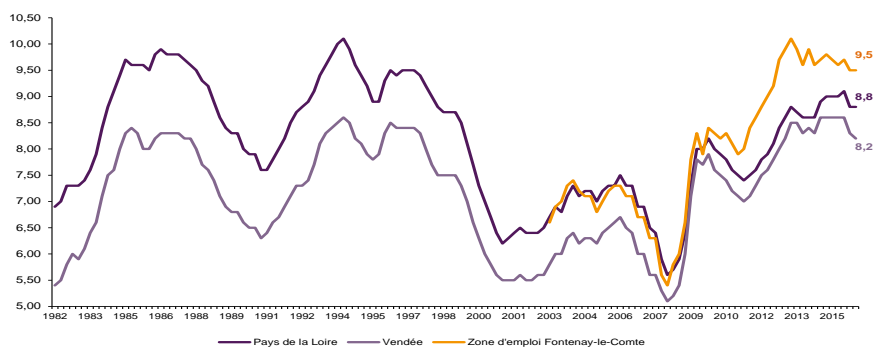
9 360 demandeurs d'emploi (catégories A, B et C) en données brutes sont comptabilisés à fin juin sur le bassin de Fontenay le Comte, soit **18,5%** du département.

Au cours des douze derniers mois, Pôle emploi a recueilli **3 118** offres d'emploi soit une hausse de **3,9%** en évolution annuelle.

LE TAUX DE CHOMAGE

Au premier trimestre 2016, avec **9,5%** de la population active, le taux de chômage de la zone d'emploi de Fontenay le Comte affiche un taux supérieur à celui enregistré au niveau départemental (**8,2%**) et régional (**8,8%**). En un an, le taux de chômage a reculé sur le bassin de **0,2 point**, soit une évolution moins favorable à celle du département (**-0,4 point**) mais identique à celle de la région.

GRAPHIQUE 1

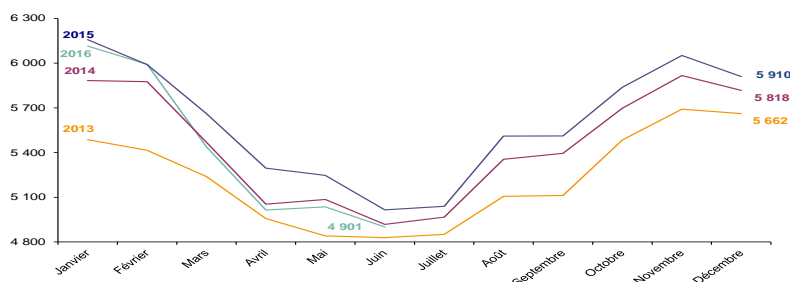


Source : INSEE

EVOLUTION DE LA DEFM CAT A

En juin 2016, sur le bassin de Fontenay le Comte, la demande d'emploi de catégorie A se chiffre à **4 901** personnes. Elle est en baisse de **2,1%** par rapport à mai 2016.

GRAPHIQUE 2

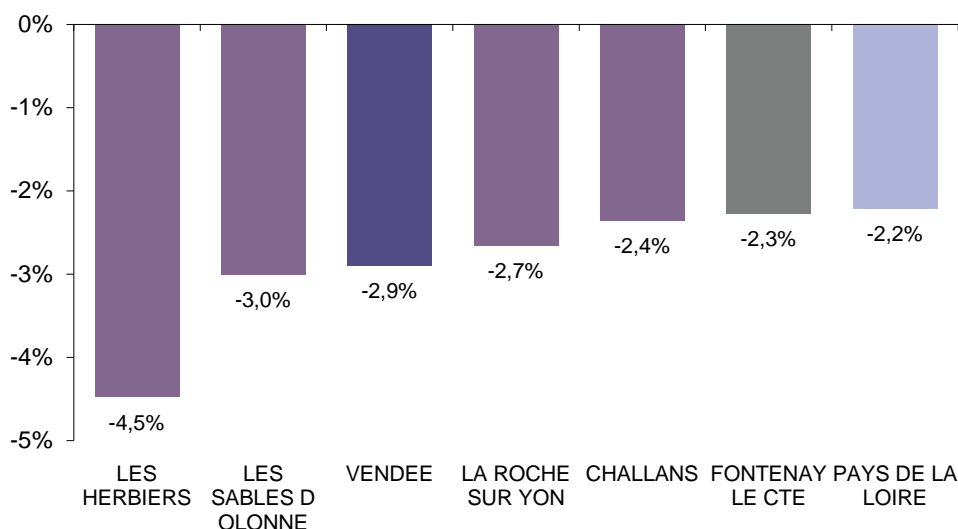


Source : Pôle Emploi Persee

LA DEMANDE D'EMPLOI EN FIN DE MOIS

Fin juin 2016, le nombre de demandeurs d'emploi de catégorie A s'établit à **4 901** personnes, soit une évolution annuelle de **-2,3%** comparativement à juin 2015. Cette évolution est moins favorable que celle affichée par le département de la Vendée (**-2,9%**) mais plus favorable que celle affichée par la région Pays de la Loire (**-2,2%**).

GRAPHIQUE 3



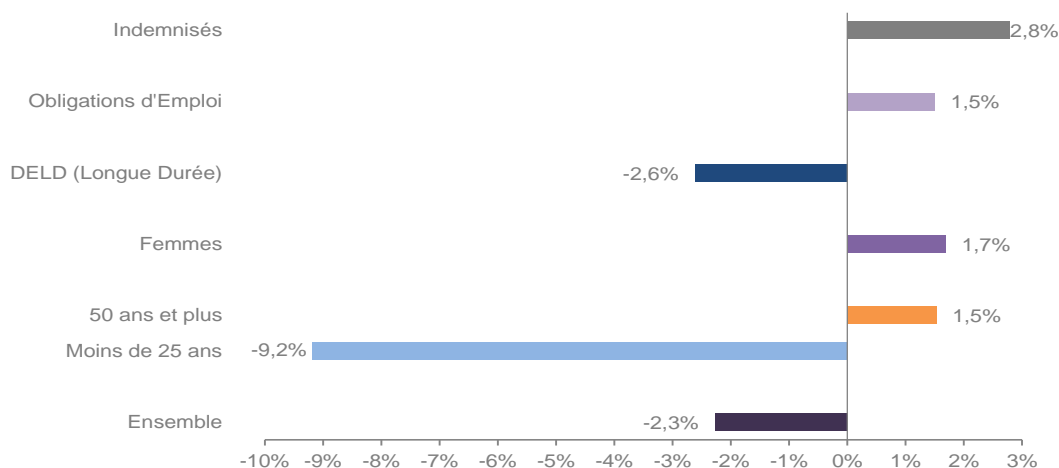
Source : Direccte et Pôle Emploi

Le bassin de Fontenay le Comte affiche le taux d'évolution le plus élevé du département de la Vendée.

En ajoutant à la catégorie A, les demandeurs d'emploi recensés en catégorie B (**1 392**) et ceux en catégorie C (**3 067**), le nombre de demandeurs d'emploi se chiffre sur le territoire du bassin d'emploi de Fontenay le Comte à **9 360**, soit une diminution de **76** personnes par rapport à juin 2015 (**-0,8%**).

EVOLUTION DE LA DEFM PAR POPULATION (CATEGORIE A)

GRAPHIQUE 4



Source : Pôle Emploi Persee

Bien que l'évolution moyenne de la demande d'emploi de catégorie A s'établit à **-2,3%** en juin 2016, certaines catégories de population apparaissent plus fragilisées. C'est le cas des demandeurs d'emploi de 50 ans et plus et des demandeurs en obligations d'emploi. En un an, leurs volumes ont respectivement progressé de **1,5%** et **1,5%**. A contrario les demandeurs d'emploi moins de 25 ans affichent un net recul de **-9,2%**.

LES 15 METIERS LES PLUS RECHERCHES PAR LES DEMANDEURS D'EMPLOI

DEFM catégorie A	juin 2016	Poids (métier / total des métiers)	Evolution annuelle
K1303 Assistance auprès d'enfants	179	3,7%	2,3%
K2204 Nettoyage de locaux	179	3,7%	5,9%
K1304 Services domestiques	162	3,3%	11,0%
A1203 Entretien des espaces verts	125	2,6%	-6,7%
N1103 Magasinage et préparation de commandes	121	2,5%	0,0%
H2102 Conduite d'équipement de production alimentaire	120	2,4%	21,2%
M1607 Secrétariat	108	2,2%	-7,7%
D1507 Mise en rayon libre-service	107	2,2%	-2,7%
D1214 Vente en habillement et accessoires de la personne	105	2,1%	-10,3%
K1302 Assistance auprès d'adultes	97	2,0%	12,8%
H3302 Opérations manuelles d'assemblage, tri ou emballage	92	1,9%	-8,9%
D1106 Vente en alimentation	82	1,7%	-11,8%
J1301 Personnel polyvalent des services hospitaliers	81	1,7%	-19,0%
N1105 Manutention manuelle de charges	81	1,7%	-19,8%
D1505 Personnel de caisse	80	1,6%	17,6%

Source : Pôle Emploi Persee

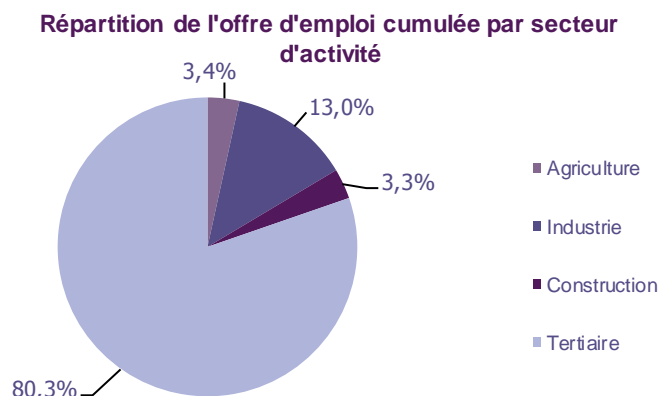
A fin juin 2016, les métiers les plus recherchés par les demandeurs d'emploi se trouvent principalement dans ces trois secteurs :

- « Services à la personne et à la collectivité » avec les métiers « Assistance auprès d'enfants » (179 demandeurs, +2,3%), « Nettoyage de locaux » (179 demandeurs, +5,9%) et « Services domestiques » (162 demandeurs, +11%) ;
- « Commerce, vente et grande distribution » pour les métiers « Mise en rayon libre-service » (107 demandeurs, -2,7%), « Vente en habillement et accessoires de la personne » (105 demandeurs, -10,3%) et, « Vente en alimentation » (82 demandeurs, -11,8%) ;
- « Industrie » avec les métiers « Conduite d'équipement de production alimentaire » (120 demandeurs, +21,2%) et « Opérations manuelles d'assemblage, tri ou emballage » (92 demandeurs, -8,9%).

LES OFFRES D'EMPLOI ENREGISTREES (OEE) PAR SECTEUR D'ACTIVITE ET PAR CONTRAT DE TRAVAIL

REPARTITION DE L'OFFRE D'EMPLOI PAR SECTEUR D'ACTIVITE

GRAPHIQUE 5



Secteurs	Cumul 12 mois	Evol. Annuelle Cumulée
Agriculture	107	9,2%
Industrie	405	44,1%
Construction	102	-15,7%
Tertiaire	2 504	0,2%
TOTAL	3 118	3,9%

Source : Pôle Emploi Persee

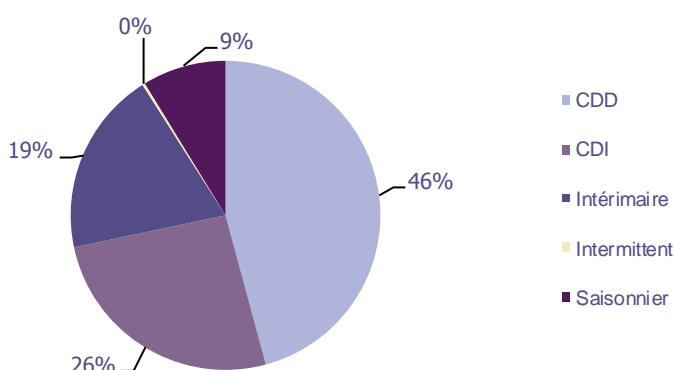
Sur un an, de juillet 2015 à juin 2016, Pôle emploi a recueilli **3 118** offres d'emploi sur le territoire du bassin de Fontenay le Comte soit **3,9%** de plus qu'au cours des douze mois précédents. **80,3%** de ces offres sont issues du tertiaire (**2 504** offres) et **3,4%** viennent de l'agriculture. La construction représente **3,3 %** des offres et l'industrie **13%**.

A noter : les offres d'emploi intérimaire sont concentrées dans le tertiaire.

REPARTITION DE L'OFFRE D'EMPLOI PAR TYPE DE CONTRAT DE TRAVAIL

GRAPHIQUE 6

Répartition de l'offre d'emploi cumulée par type de contrat de travail



Contrats	Cumul 12 mois	Evol. Annuelle Cumulée
CDD	1 428	1,3%
CDI	807	-3,2%
Intérimaire	602	28,6%
Intermittent	9	
Saisonnier	272	-5,6%
TOTAL	3 118	3,9%

Source : Pôle Emploi Persee

Au regard des types de contrat de travail, la hausse est plus significative du côté des offres intérimaire et des offres d'emploi de type contrat à durée déterminée avec **+28,6%** et **+1,3%**. A contrario les offres d'emploi saisonnier et les offres d'emploi de type contrat à durée indéterminée enregistrent une baisse respective de **-5,6%** et **-3,2%**. La part d'offres d'emploi de type contrat à durée déterminée est la plus importante avec **46%**.

LES 15 METIERS LES PLUS RECHERCHES PAR LES EMPLOYEURS

Offres d'Emploi Enregistrées	De juillet 2015 à juin 2016	Poids (métier / total des métiers)	Evolution annuelle cumulée
J1501 Soins d'hygiène, de confort du patient	89	2,9%	21,9%
G1602 Personnel de cuisine	86	2,8%	7,5%
N4101 Conduite de transport de marchandises sur longue distance	85	2,7%	80,9%
G1803 Service en restauration	75	2,4%	27,1%
K2503 Sécurité et surveillance privées	58	1,9%	-19,4%
I1304 Installation et maintenance d'équipements industriels et d'exploitation	57	1,8%	32,6%
J1301 Personnel polyvalent des services hospitaliers	54	1,7%	100,0%
H2913 Soudage manuel	52	1,7%	85,7%
K1303 Assistance auprès d'enfants	52	1,7%	-1,9%
N1103 Magasinage et préparation de commandes	52	1,7%	30,0%
D1507 Mise en rayon libre-service	49	1,6%	44,1%
H2206 Réalisation de menuiserie bois et tonnellerie	48	1,5%	77,8%
K1304 Services domestiques	48	1,5%	-18,6%
H2903 Conduite d'équipement d'usinage	47	1,5%	95,8%
G1202 Animation d'activités culturelles ou ludiques	45	1,4%	32,4%

Source : Pôle Emploi Persee

En cumul sur douze mois, les métiers les plus recherchés par les employeurs se trouvent en grande majorité dans ces trois secteurs :

- « Hôtellerie-restauration, tourisme, loisirs et animation » avec les métiers « Personnel de cuisine » (**86** offres), « Service en restauration » (**75** offres) et « Animation d'activités culturelles ou ludiques » (**45** offres) ;
- « Services à la personne et à la collectivité » avec les métiers « Sécurité et surveillance privées » (**58** offres), « Assistance auprès d'enfants » (**52** offres) et, « Services domestiques » (**48** offres) ;
- « Industrie » avec les métiers « Soudage manuel » (**52** offres), « Réalisation de menuiserie bois et tonnellerie » (**48** offres) et « Conduite d'équipement d'usinage » (**47** offres).

Statistiques et Indicateurs

Directeur de la publication : Alain MAUNY

Directeur de la rédaction : Josette BARREAU

Conception et réalisation : Service SEE – Brigitte VIGOUROUX

Catherine MOULIN - DORNIC

Contact : statsPDL@pole-emploi.fr

www.observatoire-emploi-paysdelaloire.fr

SERVICE ETUDES ET EVALUATION – POLE EMPLOI PAYS DE LA LOIRE