



Le Marché du Travail : Synthèse

LOIRE-ATLANTIQUE

Document Mensuel

Situation au 30/04/2014



Libre de diffusion sous réserve de mention de la source « Pôle emploi Pays de la Loire »

Avertissement : nouvelles séries du taux de chômage intégrant l'impact de la rénovation du questionnaire de l'enquête emploi de l'INSEE.

Le taux de chômage

Au quatrième trimestre 2013, avec **8,4%** de la population active, le taux de chômage du département de la Loire-Atlantique affiche une valeur inférieure à celle enregistrée au niveau régional (**8,6%**) et au niveau national (**9,8%**). En un an, le taux de chômage a augmenté de **0,2 point** sur le département, soit une situation moins favorable que celle de la région des Pays de la Loire (**+0,1 point**) et que celle de la France métropolitaine qui reste stable.

Faits marquants :

L'évolution annuelle du nombre de demandeurs d'emploi de catégorie A est de **+5,2%** en avril 2014.

Les demandeurs d'emploi de 50 ans et plus qui représentent **21,4%** des demandeurs d'emploi, sont plus affectés par cette situation (**+12,4%** de progression annuelle).

105 262 demandeurs d'emploi (catégories A, B et C) en données CVS sont comptabilisés à fin avril sur le département de la Loire-Atlantique, soit **7,1%** de plus qu'en avril 2013.

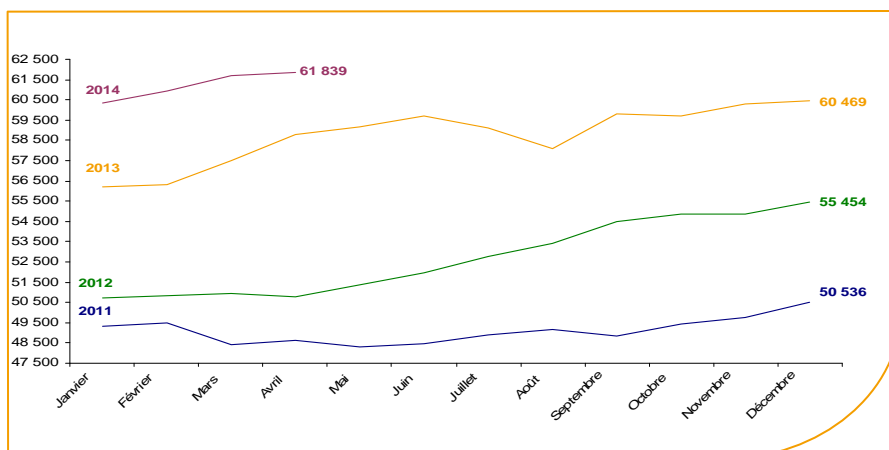
Au cours des douze derniers mois, Pôle emploi a recueilli **69 072** offres d'emploi sur le département soit une baisse de **4,5%** en évolution annuelle.



Source : INSEE

Evolution de la demande d'emploi fin de mois de catégorie A (CVS)

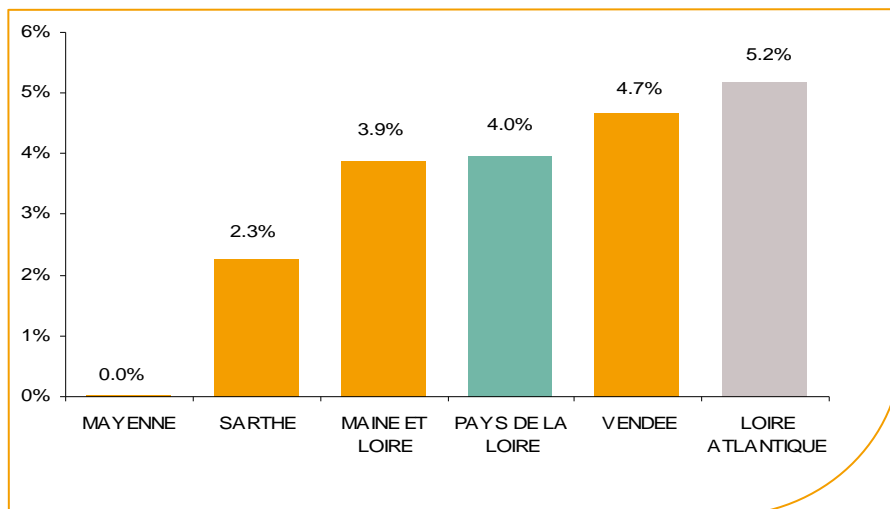
En avril 2014, sur le département de la Loire-Atlantique, la demande d'emploi de catégorie A se chiffre à **61 839** personnes. Elle est en hausse de **0,2%** par rapport à mars 2014.



Source : Direccte et Pôle Emploi

La demande d'emploi en fin de mois (CVS)

Fin avril 2014, le nombre de demandeurs d'emploi de catégorie A en Loire-Atlantique affiche une hausse de **+5,2%** comparativement à avril 2013. Cette évolution est moins favorable que celle affichée par la région des Pays de la Loire (**+4%**).

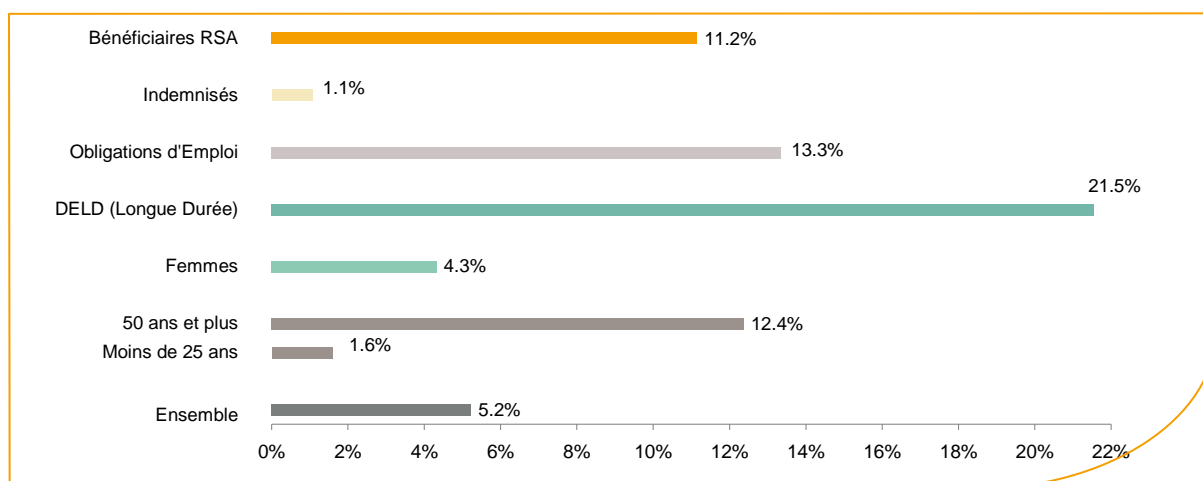


Source : Direccte et Pôle Emploi

Le département de la Loire Atlantique affiche le taux d'évolution de la demande d'emploi le plus élevé de la région des Pays de la Loire.

En ajoutant à la catégorie A, les demandeurs d'emploi recensés en catégorie B et ceux en catégorie C, le nombre de demandeurs d'emploi se chiffre sur le département de la Loire-Atlantique à **105 262** en données CVS, soit une progression de **+7,1%** par rapport à avril 2013.

Evolution de la DEFM de catégorie A par population



Source : Pôle Emploi Persee

Même si l'évolution moyenne de la demande d'emploi de catégorie A s'établit à **+5,2%** en avril 2014, certaines catégories de population apparaissent plus fragilisées. C'est le cas des demandeurs d'emploi de 50 ans et plus, des demandeurs d'emploi de longue durée et en obligations d'emploi. En un an, leurs volumes ont respectivement progressé de **12,4%**, **21,5%** et de **13,3%**. Les bénéficiaires du RSA affichent également une forte hausse de **+11,2%**.

Les 15 métiers les plus recherchés par les demandeurs d'emploi

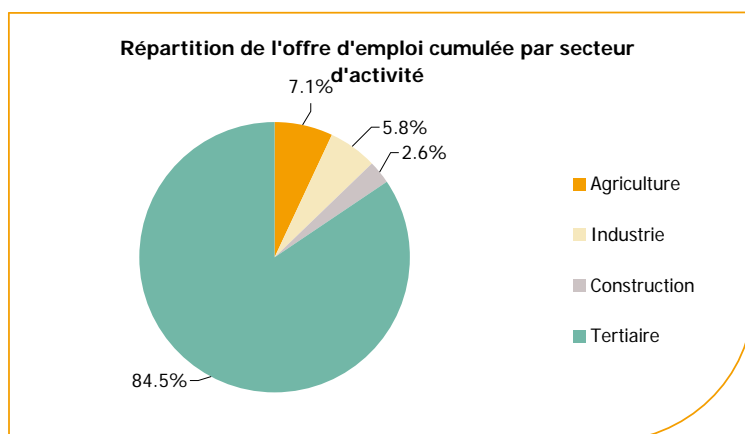
DEFM catégorie A	avril 2014	Poids (métier / total des métiers)	Evolution annuelle
K2204 Nettoyage de locaux	1 880	3.3%	5.4%
K1303 Assistance auprès d'enfants	1 824	3.2%	5.9%
K1304 Services domestiques	1 267	2.2%	3.3%
N1103 Magasinage et préparation de commandes	1 345	2.4%	11.7%
D1214 Vente en habillement et accessoires de la personne	1 419	2.5%	8.7%
H3302 Opérations manuelles d'assemblage, tri ou emballage	662	1.2%	6.3%
M1607 Secrétariat	1 213	2.1%	0.7%
N1105 Manutention manuelle de charges	945	1.7%	1.6%
A1203 Entretien des espaces verts	756	1.3%	7.2%
D1507 Mise en rayon libre-service	780	1.4%	4.8%
J1301 Personnel polyvalent des services hospitaliers	892	1.6%	-1.5%
N4105 Conduite et livraison par tournées sur courte distance	878	1.5%	1.5%
M1602 Opérations administratives	820	1.4%	4.9%
F1606 Peinture en bâtiment	880	1.6%	9.5%
G1602 Personnel de cuisine	743	1.3%	14.5%

Source : Pôle Emploi Persee

A fin avril 2014, les métiers les plus recherchés par les demandeurs d'emploi se trouvent dans le secteur « Services à la personne et à la collectivité » avec les métiers « Nettoyage de locaux » (1 880 demandeurs, +5,4%), « Assistance auprès d'enfants » (1 824 demandeurs, +5,9%) et « Services domestiques » (1 267 demandeurs, +3,3%). Ils se trouvent aussi dans le secteur « Transport et logistique » pour les métiers « Magasinage et préparation de commandes » (1 345 demandeurs, +11,7%), « Manutention manuelle de charges » (945 demandeurs, +1,6%) et « Conduite et livraison par tournées sur courte distance » (878 demandeurs, +1,5%). Vient ensuite le secteur « Commerce, vente et grande distribution » pour les métiers « Vente en habillement et accessoires de la personne » (1 419 demandeurs, +8,7%) et « Mise en rayon libre-service » (780 demandeurs, +4,8%).

Les offres d'emploi enregistrées (OEE) par secteur d'activité et par contrat de travail

REPARTITION DE L'OFFRE D'EMPLOI PAR SECTEUR D'ACTIVITE



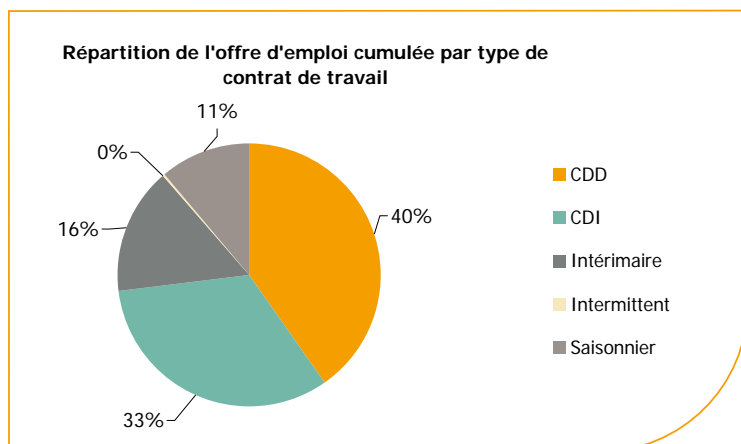
Secteurs	Cumul 12 mois	Evol. Annuelle Cumulée
Agriculture	4 873	-1.1%
Industrie	4 037	-17.5%
Construction	1 784	-24.4%
Tertiaire	58 378	-2.9%
TOTAL	69 072	-4.5%

Source : Pôle Emploi Persee

Sur un an, de mai 2013 à avril 2014, Pôle emploi a recueilli 69 072 offres d'emploi sur le département de la Loire-Atlantique soit 4,5% de moins qu'au cours des douze mois précédents. 84,5% de ces offres sont issues du tertiaire (58 378 offres) et 7,1% viennent de l'agriculture. La construction représente 2,6% des offres et l'industrie 5,8%.

A noter : les offres d'emploi intérimaire sont concentrées dans le tertiaire.

REPARTITION DE L'OFFRE D'EMPLOI PAR TYPE DE CONTRAT DE TRAVAIL



Contrats	Cumul 12 mois	Evol. Annuelle Cumulée
CDD	27 887	-12.0%
CDI	22 522	-1.7%
Intérimaire	10 753	-3.0%
Intermittent	140	-4.1%
Saisonnier	7 770	19.3%
TOTAL	69 072	-4.5%

Source : Pôle Emploi Persee

Au regard des types de contrat de travail, la baisse est plus significative du côté des offres d'emploi de type contrat à durée déterminée avec **-12%**. Les offres d'emploi de type contrat à durée indéterminée et les offres d'emploi intérimaire enregistrent également une baisse en évolution annuelle (**-1,7%** et **-3%**). A contrario, les offres d'emploi saisonnier enregistrent une forte progression **+19,3%**. Les offres d'emploi de type contrat à durée déterminée représentent la plus importante part des offres avec **40%**.

Les 15 métiers les plus recherchés par les employeurs

Offres d'Emploi Enregistrées	De mai 2013 à avril 2014	Poids (métier / total des métiers)	Evolution annuelle cumulée
A1402 Aide agricole de production légumière ou végétale	5 520	8.0%	1.0%
K1303 Assistance auprès d'enfants	2 282	3.3%	-3.8%
K2204 Nettoyage de locaux	2 212	3.2%	-22.2%
G1602 Personnel de cuisine	2 006	2.9%	-1.4%
G1803 Service en restauration	1 850	2.7%	-18.9%
K1304 Services domestiques	1 266	1.8%	-17.3%
N1103 Magasinage et préparation de commandes	1 242	1.8%	-23.9%
M1805 Études et développement informatique	1 100	1.6%	111.9%
J1501 Soins d'hygiène, de confort du patient	987	1.4%	0.9%
K1302 Assistance auprès d'adultes	966	1.4%	1.0%
H3302 Opérations manuelles d'assemblage, tri ou emballage	902	1.3%	-8.6%
N4101 Conduite de transport de marchandises sur longue distance	885	1.3%	6.9%
G1203 Animation de loisirs auprès d'enfants ou d'adolescents	859	1.2%	7.6%
M1607 Secrétariat	845	1.2%	57.1%
K2503 Sécurité et surveillance privées	829	1.2%	-5.9%

Source: Pôle Emploi Persee

En cumul sur douze mois, les métiers les plus recherchés par les employeurs se trouvent en grande majorité dans ces trois secteurs :

- « Services à la personne et à la collectivité » avec les métiers « Assistance auprès d'enfants » (**2 282** offres), « Nettoyage de locaux » (**2 212** offres) et « Services domestiques » (**1 266** offres) ;
- « Agriculture et pêche, espaces naturels et espaces verts, soins aux animaux » avec le métier « Aide agricole de production légumière ou végétale » (**5 520** offres) ;
- « Hôtellerie restauration, tourisme, loisirs et animation » avec les métiers « Personnel de cuisine » (**2 006** offres), « Service en restauration » (**1 850** offres) et « Animation de loisirs auprès d'enfants ou d'adolescents » (**859** offres).

www.observatoire-emploi-paysdelaloire.fr

Le service Statistiques, Etudes et Evaluation est à votre disposition pour tout complément d'information
Contact : StatsPDL@pole-emploi.fr

Directeur de publication ad-intérim :
Jean-Luc RECHER
Directeur de la rédaction :
Josette BARREAU
Conception et réalisation :
Service Statistiques, Etudes et
Evaluation – Catherine MOULIN,
Brigitte VIGOUROUX.