



Le Marché du Travail : Synthèse

Bassin de CHATEAUBRIANT

Document semestriel

Situation au 31/12/2011



Libre de diffusion sous réserve de mention de la source « Pôle emploi Pays de la Loire »

Faits marquants :

L'évolution annuelle du nombre de demandeurs d'emploi de catégorie A est de **-0,1%** à fin décembre 2011.

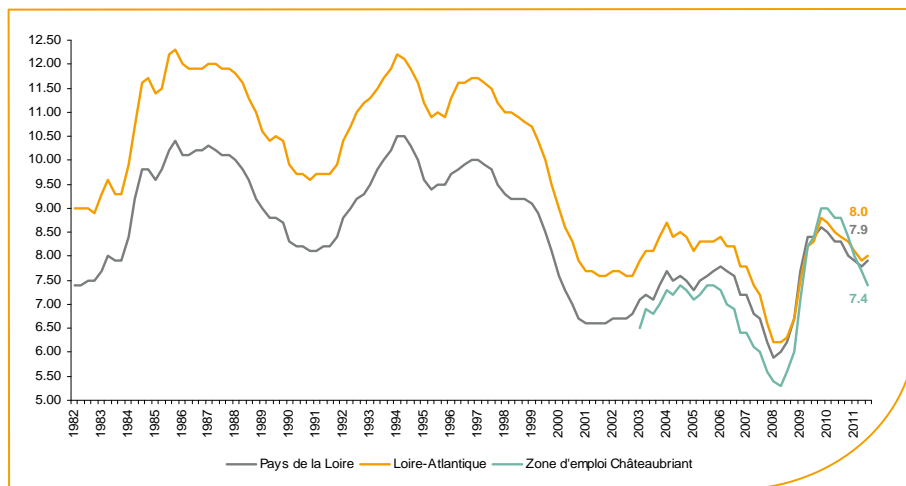
Les demandeurs d'emploi de 50 ans et plus, qui représentent plus de **20%** des demandeurs d'emploi, sont plus affectés (**+16,1%** de progression annuelle).

3 658 demandeurs d'emploi (catégories A, B et C) sont comptabilisés à fin décembre sur le bassin de Châteaubriant, soit **4,1%** du département.

Au cours des douze derniers mois, Pôle emploi a recueilli **1 988** offres d'emploi soit une hausse de **30,5%** en évolution annuelle.

Le taux de chômage

Au troisième trimestre 2011, avec **7,4%** de la population active, le taux de chômage de la zone d'emploi de Châteaubriant affiche une valeur inférieure à celle enregistrée au niveau départemental (**8%**) et régional (**7,9%**). En un an, le taux de chômage a baissé de **1,4 point**, soit une baisse supérieure au département et à la région (**-0,4 point**).

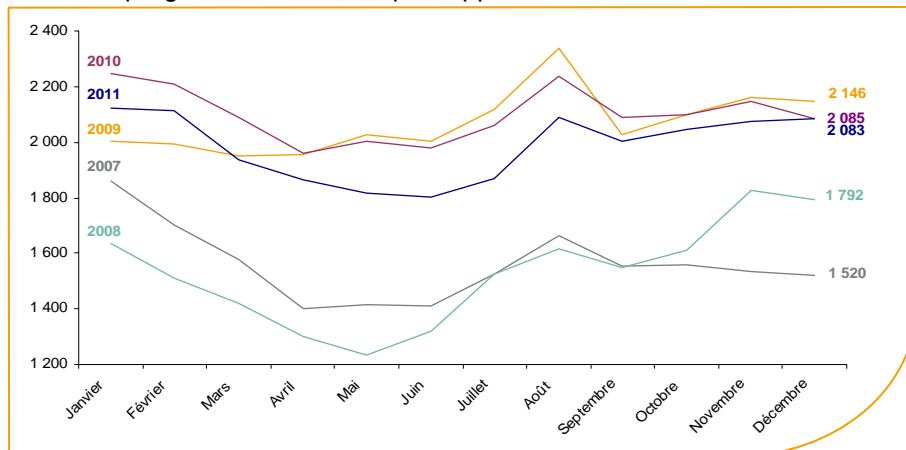


Source : INSEE

Evolution de la demande d'emploi fin de mois de catégorie A (DEFM)

En décembre 2011, sur le bassin de Châteaubriant, la demande d'emploi de catégorie A se chiffre à **2 083** personnes.

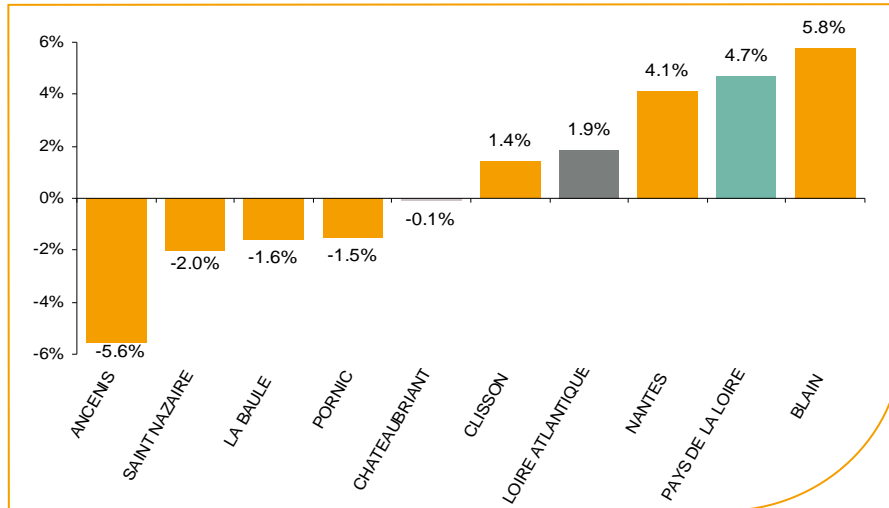
Elle est en progression de **+0,3%** par rapport à novembre 2011.



Source : Pôle Emploi Persee

La demande d'emploi en fin de mois (DEFM)

Fin décembre 2011, le nombre de demandeurs d'emploi de catégorie A s'établit à **2 083** personnes, soit une stabilité (**-0,1%**) comparativement à décembre 2010. Cette évolution est beaucoup plus favorable que celle affichée par le département de la Loire-Atlantique (**+1,9%**) et que celle affichée par la région Pays de la Loire (**+4,7%**).

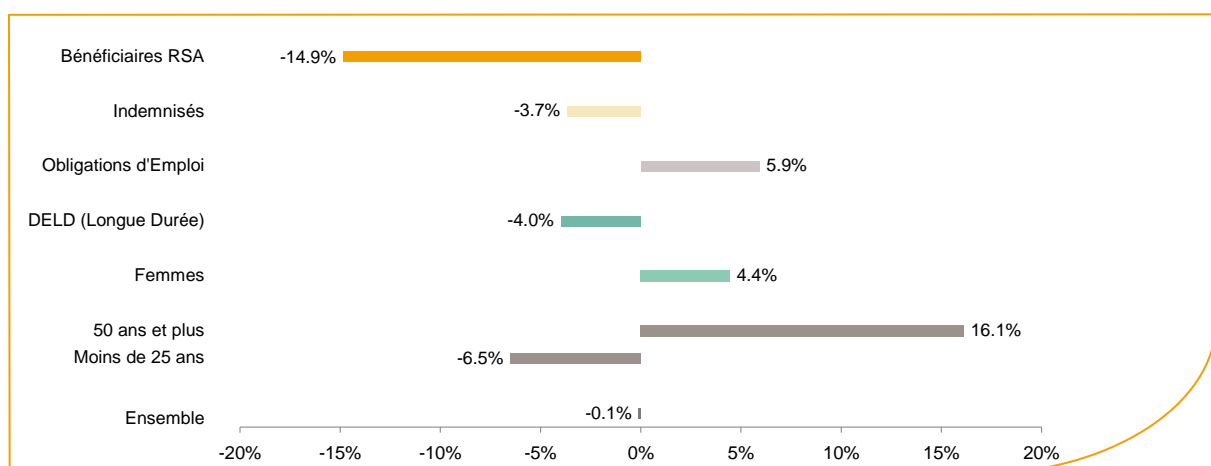


Source : Pôle Emploi Persee

Le bassin d'emploi de Châteaubriant affiche un taux d'évolution de la demande d'emploi plutôt favorable dans le département.

En ajoutant à la catégorie A, les demandeurs d'emploi recensés en catégorie B (**521**) et ceux en catégorie C (**1 054**), le nombre de demandeurs d'emploi se chiffre sur le territoire du bassin d'emploi de Châteaubriant à **3 658**, soit une hausse de près de **30** personnes par rapport à décembre 2010 (**+0,7%**).

Evolution de la DEFM de catégorie A par population



Source : Pôle Emploi Persee

Même si l'évolution annuelle de la demande d'emploi de catégorie A s'établit à **-0,1%** en décembre 2011, certaines catégories de population apparaissent fragilisées. C'est le cas des demandeurs d'emploi de 50 ans et plus. En un an, ce volume de demandeurs d'emploi a progressé de **16,1%**, passant de **366** à **425** personnes. Les demandeurs d'emploi de 50 ans et plus représentent désormais plus de **20%** de la population. A contrario, le volume des demandeurs d'emploi de moins de 25 ans diminue de **-6,5%**.

Les 15 métiers les plus recherchés par les demandeurs d'emploi

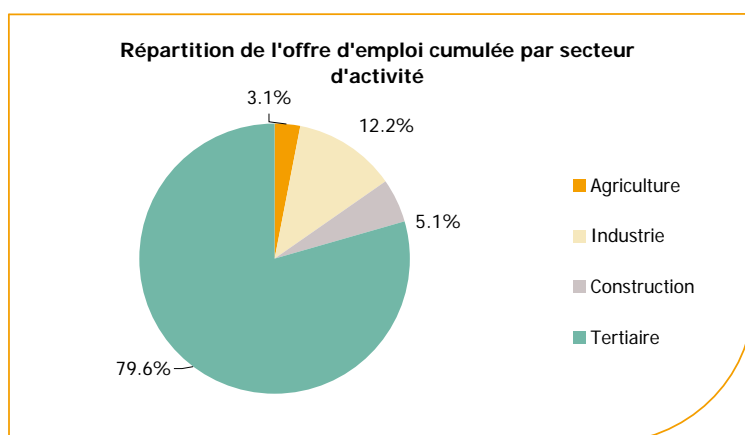
DEFM catégorie A	décembre 2011	Poids (métier / total des métiers)	Evolution annuelle
K1303 Assistance auprès d'enfants	86	4.1%	-1.1%
K1304 Services domestiques	69	3.3%	9.5%
K2204 Nettoyage de locaux	64	3.1%	0.0%
H3302 Opérations manuelles d'assemblage, tri ou emballage	51	2.4%	-16.4%
J1301 Personnel polyvalent des services hospitaliers	50	2.4%	22.0%
M1607 Secrétariat	46	2.2%	35.3%
N4101 Conduite de transport de marchandises sur longue distance	42	2.0%	16.7%
I1203 Maintenance des bâtiments et des locaux	38	1.8%	35.7%
A1203 Entretien des espaces verts	37	1.8%	2.8%
F1703 Maçonnerie	37	1.8%	-43.9%
N1103 Magasinage et préparation de commandes	37	1.8%	32.1%
D1214 Vente en habillement et accessoires de la personne	36	1.7%	5.9%
H2102 Conduite d'équipement de production alimentaire	36	1.7%	9.1%
M1602 Opérations administratives	36	1.7%	12.5%
D1507 Mise en rayon libre-service	34	1.6%	6.3%

Source : Pôle Emploi SIAD2

A fin décembre 2011, globalement, les métiers les plus recherchés par les demandeurs d'emploi se trouvent dans le secteur « Services à la personne et à la collectivité » avec les métiers « Assistance auprès d'enfants » (86 demandeurs), « Services domestiques » (69 demandeurs) et « Nettoyage de locaux » (64 demandeurs). Viennent ensuite ceux du secteur « Industrie » avec les métiers « Opérations manuelles d'assemblage, tri ou emballage » (51 demandeurs) et « Conduite d'équipement de production alimentaire » (36 demandeurs). Le secteur « Support à l'entreprise » arrive en troisième position avec les métiers « Secrétariat » (46 demandeurs) et « Opérations administratives » (36 demandeurs). La plus forte progression annuelle est enregistrée du côté du secteur « Installation et maintenance » avec le métier : « Maintenance des bâtiments et des locaux » (+35,7%).

Les offres d'emploi enregistrées (OEE) par secteur d'activité et par contrat de travail

REPARTITION DE L'OFFRE D'EMPLOI PAR SECTEUR D'ACTIVITE



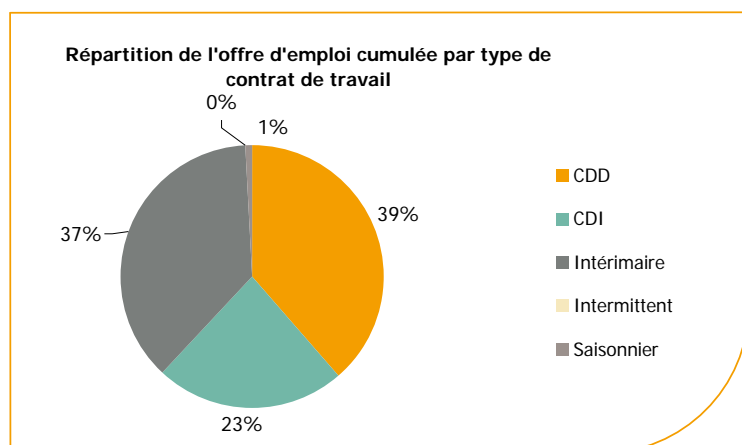
Secteurs	Cumul 12 mois	Evol. Annuelle Cumulée
Agriculture	61	32.6%
Industrie	243	55.8%
Construction	102	-5.6%
Tertiaire	1 582	30.4%
TOTAL	1 988	30.5%

Source : Pôle Emploi Persee

Sur un an, de janvier 2011 à décembre 2011, Pôle emploi a recueilli **1 988** offres d'emploi sur le territoire du bassin de Châteaubriant, soit **30,5%** de plus qu'au cours des douze mois précédents. Près des **80%** de ces offres sont issues du tertiaire (**1 582** offres) et **12,2%** viennent de l'industrie en nette progression (**+55,8%**). La construction représente **5,1%** des offres et l'agriculture **3,1%**.

A noter : les offres d'emploi intérimaire sont concentrées dans le tertiaire.

REPARTITION DE L'OFFRE D'EMPLOI PAR TYPE DE CONTRAT DE TRAVAIL



Contrats	Cumul 12 mois	Evol. Annuelle Cumulée
CDD	768	14.6%
CDI	461	19.4%
Intérimaire	743	60.1%
Intermittent	0	
Saisonnier	16	433.3%
TOTAL	1 988	30.5%

Source : Pôle Emploi Persee

Au regard des types de contrat de travail, la hausse est très prononcée du côté des offres d'emploi intérimaire avec **+60,1%**. Une nette progression concerne les offres d'emploi de type contrat à durée indéterminée (**+19,4%**) ainsi que les offres d'emploi de type contrat à durée déterminée qui augmentent de **+14,6%**.

Cette typologie d'offres représente la plus importante part des offres avec **39%**.

Les 15 métiers les plus recherchés par les employeurs

Offres d'Emploi Enregistrées	De juillet 2010 à juin 2011	Poids (métier / total des métiers)	Evolution annuelle cumulée
N1103 Magasinage et préparation de commandes	74	4.2%	146.7%
K2204 Nettoyage de locaux	65	3.7%	-15.6%
K1303 Assistance auprès d'enfants	49	2.8%	-14.0%
G1203 Animation de loisirs auprès d'enfants ou d'adolescents	49	2.8%	63.3%
H2102 Conduite d'équipement de production alimentaire	43	2.4%	30.3%
N4101 Conduite de transport de marchandises sur longue distance	43	2.4%	48.3%
D1214 Vente en habillement et accessoires de la personne	43	2.4%	34.4%
F1703 Maçonnerie	42	2.4%	200.0%
D1106 Vente en alimentation	41	2.3%	41.4%
J1501 Soins d'hygiène, de confort du patient	40	2.3%	42.9%
D1401 Assistanat commercial	38	2.1%	81.0%
H2913 Soudage manuel	37	2.1%	184.6%
F1610 Pose et restauration de couvertures	36	2.0%	-14.3%
H2901 Ajustement et montage de fabrication	31	1.7%	675.0%
M1203 Comptabilité	30	1.7%	25.0%

Source : Pôle Emploi Persee

En cumul sur douze mois, les métiers les plus recherchés par les employeurs se trouvent en grande majorité dans ces trois secteurs :

- « Transport et logistique » avec les métiers « Magasinage et préparation de commandes » (**74** offres) et « Conduite de transport de marchandises sur longue distance » (**43** offres) ;
- « Commerce, vente et grande distribution » avec les métiers « Vente en habillement et accessoires de la personne » (**43** offres) et « Vente en alimentation » (**41** offres) ;
- « Services à la personne et à la collectivité » avec les métiers « Nettoyage de locaux » (**65** offres) et « Assistance auprès d'enfants » (**49** offres).

www.observatoire-emploi-paysdelaloire.fr

Le service Statistiques, Etudes et Evaluation est à votre disposition pour tout complément d'information
Contact : statspdl@pole-emploi.fr

Directeur de publication :
Gwenaël PROUTEAU
Directeur de la rédaction :
Hervé BONNET
Conception et réalisation :
Service Statistiques, Etudes et
Evaluation – Catherine MOULIN,
Brigitte VIGOUROUX.