



MARCHE DU TRAVAIL : SYNTHÈSE MAYENNE

SITUATION AU 31/01/2017

DOCUMENT MENSUEL - LIBRE DE DIFFUSION SOUS RESERVE DE MENTION DE LA SOURCE « POLE EMPLOI PAYS DE LA LOIRE »

L'ESSENTIEL

L'évolution annuelle du nombre de demandeurs d'emploi de catégorie A est de **-5,7%** à fin janvier 2017.

Les demandeurs d'emploi de moins de 25 ans, qui représentent **17,9%** des demandeurs d'emploi, ont une situation plus favorable (**-10,8%** d'évolution annuelle).

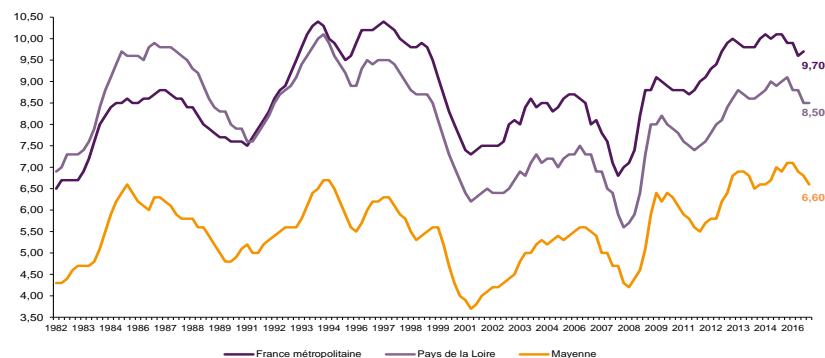
20 300 demandeurs d'emploi (catégories A, B et C) en données CVS sont comptabilisés à fin janvier sur le département de la Mayenne, soit **0,4%** de moins qu'en janvier 2016.

Au cours des douze derniers mois, Pôle emploi a recueilli **13 039** offres d'emploi soit une hausse de **21%** en évolution annuelle.

LE TAUX DE CHOMAGE

Au troisième trimestre 2016, avec **6,6%** de la population active, le taux de chômage du département de la Mayenne affiche une valeur inférieure à celle enregistrée au niveau régional (**8,5%**) et au niveau national (**9,7%**). En un an, le taux de chômage diminue de **0,5 point** sur le département, soit une situation moins favorable que celle de la région des Pays de la Loire (**-0,6 point**) et plus favorable que celle de la France métropolitaine (**-0,4 point**).

GRAPHIQUE 1

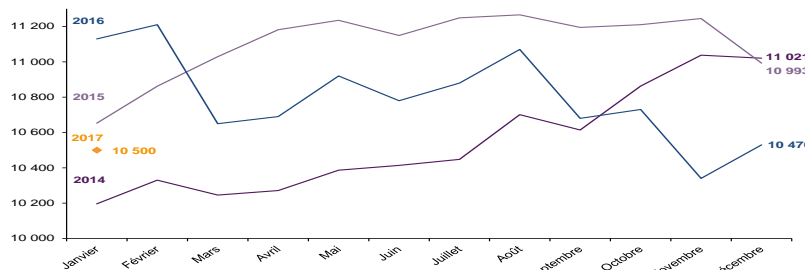


Source : INSEE

EVOLUTION DE LA DEFM CAT A (CVS)

En janvier 2017, sur le département de la Mayenne, la demande d'emploi de catégorie A se chiffre à **10 500** personnes. Elle est en baisse de **0,3%** par rapport à décembre 2016.

GRAPHIQUE 2

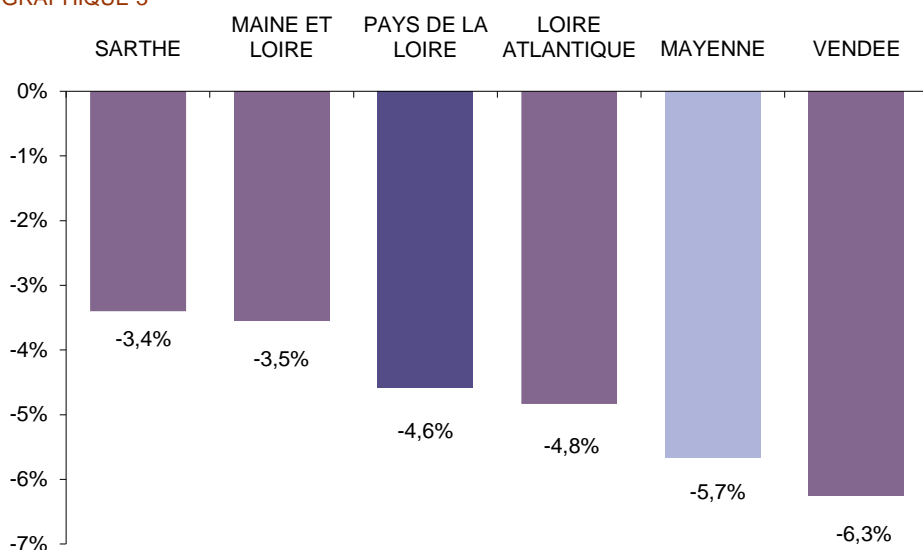


Source : Pôle Emploi

LA DEMANDE D'EMPLOI EN FIN DE MOIS (CATEGORIE A - CVS)

Fin janvier 2017, le nombre de demandeurs d'emploi de catégorie A affiche une baisse **-5,7%** en évolution annuelle comparativement à janvier 2016. Cette évolution est plus favorable que celle affichée par la région des Pays de la Loire (**-4,6%**).

GRAPHIQUE 3

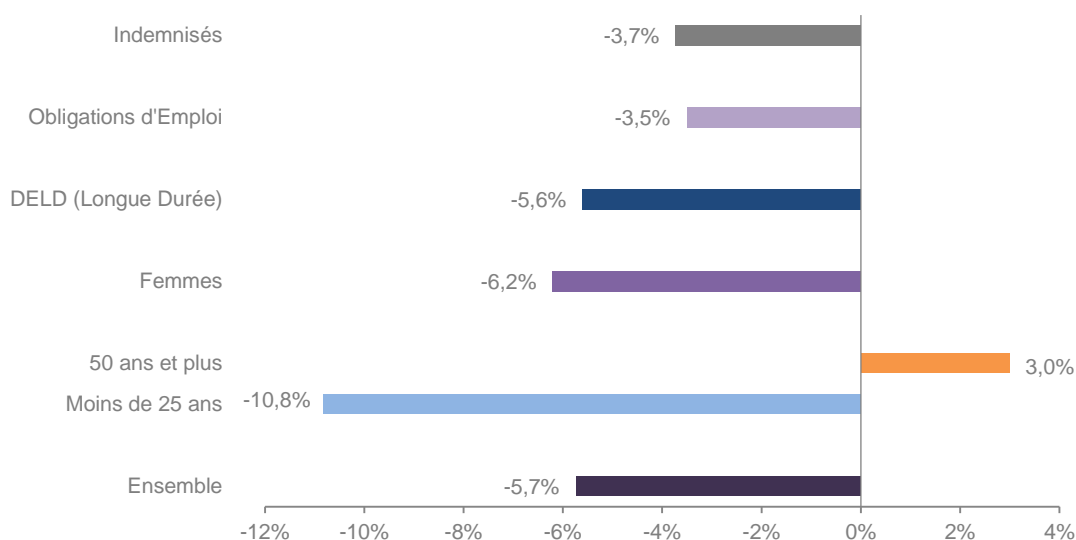


Source : Direccte et Pôle Emploi

En ajoutant à la catégorie A, les demandeurs d'emploi recensés en catégorie B et ceux en catégorie C, le nombre de demandeurs d'emploi se chiffre sur le département de la Mayenne à **20 300** en données CVS, soit une diminution de **-0,4%** par rapport à janvier 2016.

EVOLUTION DE LA DEFM PAR POPULATION (CATEGORIE A)

GRAPHIQUE 4



Source : Pôle Emploi Persee

Même si l'évolution moyenne de la demande d'emploi de catégorie A s'établit à **-5,7%** en janvier 2017, celle de certaines catégories de population apparaît plus favorable. C'est le cas des demandeurs d'emploi de moins de 25 ans. En un an, leurs volumes ont diminué de **-10,8%**. A contrario, les demandeurs d'emploi de 50 ans et plus affichent une hausse en évolution annuelle de **+3%**.

LES 15 METIERS LES PLUS RECHERCHES PAR LES DEMANDEURS D'EMPLOI

DEFM catégorie A	janvier 2017	Poids (métier / total des métiers)	Evolution annuelle
H3302 Opérations manuelles d'assemblage, tri ou emballage	825	7,5%	-5,3%
K2204 Nettoyage de locaux	460	4,2%	-3,8%
K1303 Assistance auprès d'enfants	397	3,6%	6,1%
K1304 Services domestiques	342	3,1%	-5,0%
A1203 Entretien des espaces verts	267	2,4%	-2,6%
N1103 Magasinage et préparation de commandes	251	2,3%	-10,4%
H2102 Conduite d'équipement de production alimentaire	246	2,2%	16,0%
J1301 Personnel polyvalent des services hospitaliers	229	2,1%	-12,6%
D1507 Mise en rayon libre-service	221	2,0%	6,8%
M1607 Secrétariat	219	2,0%	5,8%
D1214 Vente en habillement et accessoires de la personne	202	1,8%	3,6%
G1602 Personnel de cuisine	191	1,7%	16,5%
N4101 Conduite de transport de marchandises sur longue distance	162	1,5%	-12,9%
N1105 Manutention manuelle de charges	155	1,4%	-14,4%
M1602 Opérations administratives	149	1,4%	8,0%

Source : Pôle Emploi Persee

A fin janvier 2017, les métiers les plus recherchés par les demandeurs d'emploi se trouvent principalement dans ces trois secteurs :

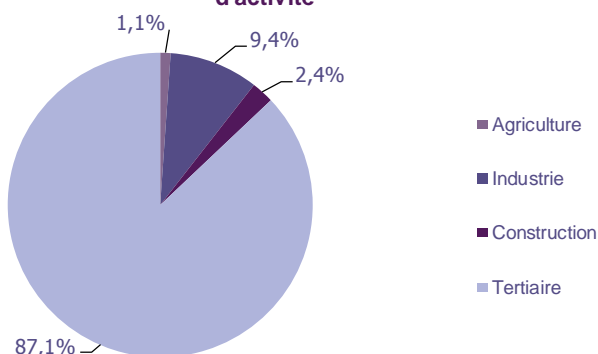
- « Services à la personne et à la collectivité » avec les métiers « Nettoyage de locaux » (460 demandeurs, -3,8%), « Assistance auprès d'enfants » (397 demandeurs, +6,1%) et « Services domestiques » (342 demandeurs, -5%) ;
- « Industrie » avec les métiers « Opérations manuelles d'assemblage, tri ou emballage » (825 demandeurs, -5,3%) et « Conduite d'équipement de production alimentaire » (246 demandeurs, +16%) ;
- « Transport et logistique » pour les métiers « Magasinage et préparation de commandes » (251 demandeurs, -10,4%), « Conduite de transport de marchandises sur longue distance » (162 demandeurs, -12,9%) et « Manutention manuelle de charges » (155 demandeurs, -14,4%).

LES OFFRES D'EMPLOI ENREGISTREES (OEE) PAR SECTEUR D'ACTIVITE ET PAR CONTRAT DE TRAVAIL

REPARTITION DE L'OFFRE D'EMPLOI PAR SECTEUR D'ACTIVITE

GRAPHIQUE 5

Répartition de l'offre d'emploi cumulée par secteur d'activité



Secteurs	Cumul 12 mois	Evol. Annuelle Cumulée
Agriculture	143	36,2%
Industrie	1 232	11,8%
Construction	310	11,9%
Tertiaire	11 354	22,2%
TOTAL	13 039	21,0%

Source : Pôle Emploi Persee

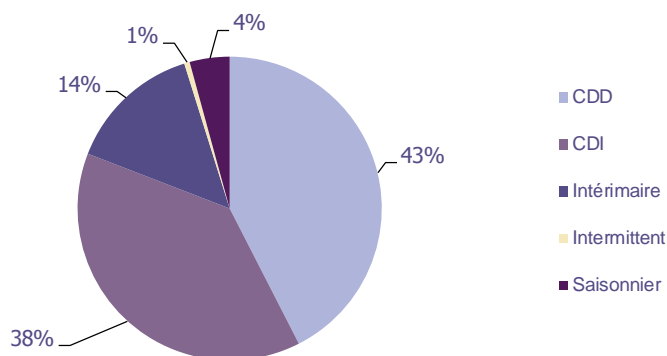
Sur un an, de février 2016 à janvier 2017, Pôle emploi a recueilli **13 039** offres d'emploi sur le département de la Mayenne, soit **21%** de plus qu'au cours des douze mois précédents. Plus de **87%** de ces offres sont issues du tertiaire (**11 354** offres) et sont en hausse de **+22,2%** en évolution annuelle cumulée. L'agriculture représente **1,1%** et la construction **2,4%**. Les offres dans l'industrie représentent **9,4%** et sont en hausse de **+11,8%**.

A noter : les offres d'emploi intérimaire sont concentrées dans le tertiaire.

REPARTITION DE L'OFFRE D'EMPLOI PAR TYPE DE CONTRAT DE TRAVAIL

GRAPHIQUE 6

Répartition de l'offre d'emploi cumulée par type de contrat de travail



Contrats	Cumul 12 mois	Evol. Annuelle Cumulée
CDD	5 539	19,8%
CDI	5 006	21,0%
Intérimaire	1 865	5,2%
Intermittent	76	245,5%
Saisonnier	553	152,5%
TOTAL	13 039	21,0%

Source : Pôle Emploi Persee

Au regard des types de contrat de travail et de leur poids, la hausse est plus prononcée du côté des offres d'emploi de type contrat à durée indéterminée (+21%). Les offres d'emploi de type contrat à durée déterminée sont également en hausse (+19,8%) ainsi que les offres d'emploi intérimaire (+5,2%). Les offres d'emploi de type contrat à durée déterminée représentent la plus importante part des offres avec 43%.

LES 15 METIERS LES PLUS RECHERCHES PAR LES EMPLOYEURS

Offres d'Emploi Enregistrées	De février 2016 à janvier 2017	Poids (métier / total des métiers)	Evolution annuelle cumulée
N4101 Conduite de transport de marchandises sur longue distance	660	5,1%	41,9%
D1301 Management de magasin de détail	523	4,0%	0,8%
D1408 Téléconseil et télévente	475	3,6%	4,6%
K2204 Nettoyage de locaux	320	2,5%	38,5%
N1103 Magasinage et préparation de commandes	296	2,3%	41,0%
K1304 Services domestiques	246	1,9%	-2,0%
H3302 Opérations manuelles d'assemblage, tri ou emballage	244	1,9%	134,6%
H2102 Conduite d'équipement de production alimentaire	242	1,9%	63,5%
D1207 Retouches en habillement	241	1,8%	113,3%
D1401 Assistanat commercial	233	1,8%	35,5%
G1602 Personnel de cuisine	226	1,7%	6,1%
I1304 Installation et maintenance d'équipements industriels et d'exploitation	215	1,6%	29,5%
D1507 Mise en rayon libre-service	209	1,6%	-20,2%
D1214 Vente en habillement et accessoires de la personne	200	1,5%	10,5%
K1303 Assistance auprès d'enfants	200	1,5%	32,5%

Source : Pôle Emploi Persee

En cumul sur douze mois, les métiers les plus recherchés par les employeurs se trouvent en grande majorité dans ces trois secteurs :

- « Commerce, vente et grande distribution » avec les métiers « Management de magasin de détail » (523 offres), « Téléconseil et télévente » (475 offres) et « Retouches en habillement » (241 offres) ;
- « Transport et logistique » avec les métiers « Conduite de transport de marchandises sur longue distance » (660 offres) et « Magasinage et préparation de commandes » (296 offres) ;
- « Services à la personne et à la collectivité » avec les métiers « Nettoyage de locaux » (320 offres), « Services domestiques » (246 offres) et « Assistance auprès d'enfants » (200 offres).

Statistiques et Indicateurs

Directeur de la publication ad-intérim : Alain MAUNY

Directeur de la rédaction : Josette BARREAU

Conception et réalisation : Service SEE – Brigitte VIGOUROUX

Catherine DORNIC

Contact : statsPDL@pole-emploi.fr

www.observatoire-emploi-paysdelaloire.fr