



MARCHE DU TRAVAIL : SYNTHÈSE BASSIN DE SABLÉ SUR SARTHE SITUATION AU 30/06/2014

DOCUMENT MENSUEL - LIBRE DE DIFFUSION SOUS RESERVE DE MENTION DE LA SOURCE « POLE EMPLOI PAYS DE LA LOIRE »

LE TAUX DE CHOMAGE

Au premier trimestre 2014, avec **8,1%** de la population active, le taux de chômage de la zone d'emploi de Sablé sur Sarthe affiche un taux inférieur à celui enregistré au niveau départemental (**9,5%**) et à celui au niveau régional (**8,6%**). En un an, le taux de chômage a reculé de **0,2 point**, soit une évolution identique à celle du département mais plus favorable à celle de la région (**+0 point**).

L'ESSENTIEL

L'évolution annuelle du nombre de demandeurs d'emploi de catégorie A est de **+2,1%** à fin juin 2014. Le taux d'évolution du bassin de Sablé sur Sarthe est plus favorable que celui du département (**+3,4%**).

Les demandeurs d'emploi de 50 ans et plus, qui représentent **21,3%** des demandeurs d'emploi, sont plus affectés par cette situation (**+14,2%** de progression annuelle).

3 943 demandeurs d'emploi (catégories A, B et C) en données CVS sont comptabilisés à fin juin sur le bassin de Sablé sur Sarthe, soit **8,8%** du département.

Au cours des douze derniers mois, Pôle emploi a recueilli **1 817** offres d'emploi soit une baisse de **-10,6%** en évolution annuelle.

GRAPHIQUE 1

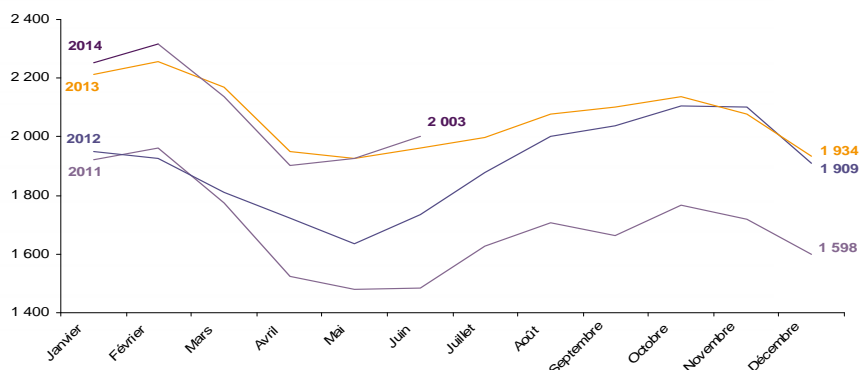


Source : INSEE

EVOLUTION DE LA DEFM CAT A

En juin 2014, sur le bassin de Sablé sur Sarthe, la demande d'emploi de catégorie A se chiffre à **2 003** personnes. Elle est en augmentation de **4,1%** par rapport à mai 2014.

GRAPHIQUE 2

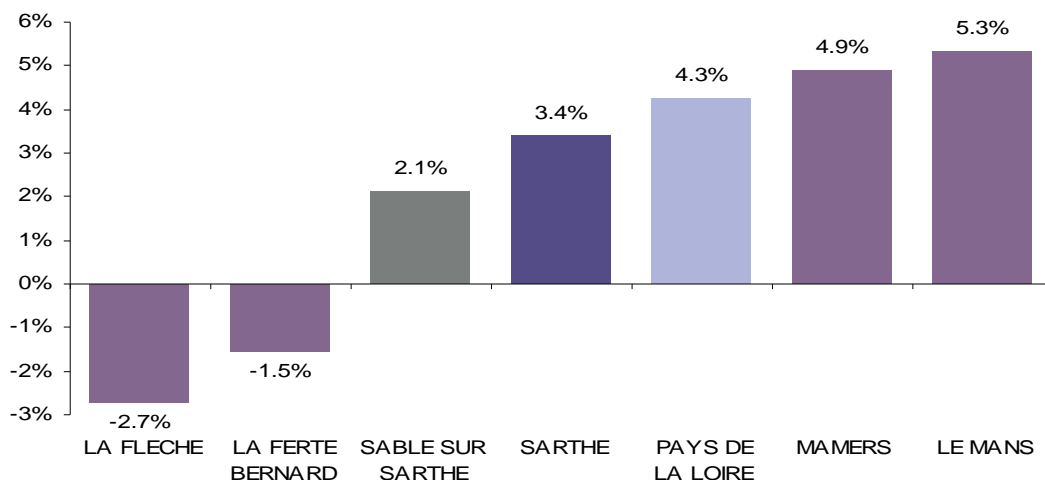


Source : Pôle Emploi Persee

LA DEMANDE D'EMPLOI EN FIN DE MOIS

Fin juin 2014, le nombre de demandeurs d'emploi de catégorie A s'établit à **2 003** personnes, soit une évolution annuelle de **+2,1%** comparativement à juin 2013. Cette évolution est plus favorable que celle affichée par le département de la Sarthe (**+3,4%**) et que celle affichée par la région Pays de la Loire (**+4,3%**).

GRAPHIQUE 3

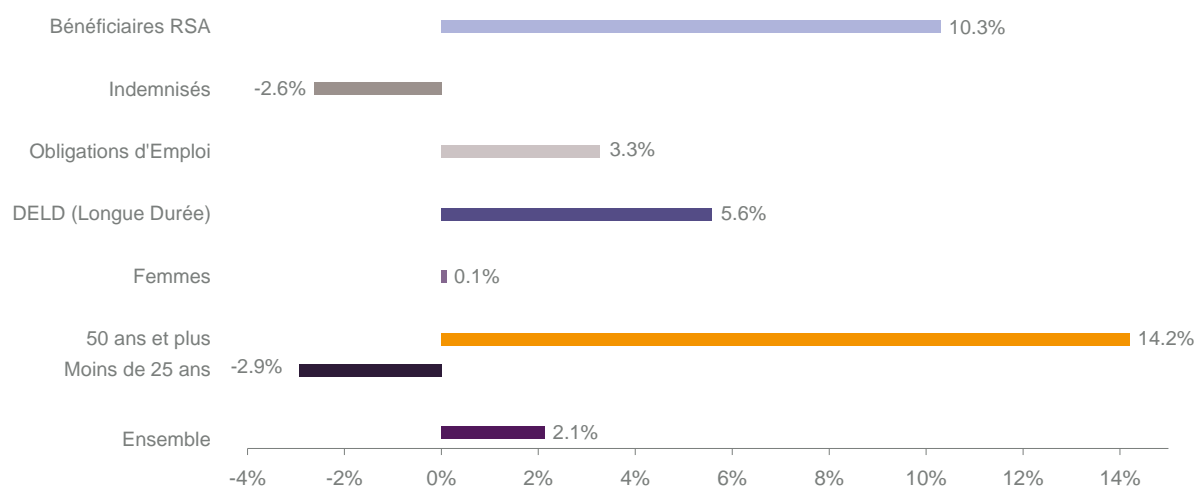


Source : Direccte et Pôle Emploi

En ajoutant à la catégorie A, les demandeurs d'emploi recensés en catégorie B (**570**) et ceux en catégorie C (**1 370**), le nombre de demandeurs d'emploi se chiffre sur le territoire du bassin d'emploi de Sablé sur Sarthe à **3 943**, soit une progression de **194** personnes par rapport à juin 2013 (**+5,2%**).

EVOLUTION DE LA DEFM PAR POPULATION (CATEGORIE A)

GRAPHIQUE 4



Source : Pôle Emploi Persee

Bien que l'évolution moyenne de la demande d'emploi de catégorie A s'établit à **+2,1%** en juin 2014, certaines catégories de population apparaissent plus fragilisées. C'est le cas des demandeurs d'emploi de 50 ans et plus et des bénéficiaires RSA. En un an, leurs volumes ont respectivement progressé de **14,2%** et **10,3%**. A contrario les demandeurs d'emploi moins de 25 ans affichent un net recul de **-2,9%**.

LES 15 METIERS LES PLUS RECHERCHES PAR LES DEMANDEURS D'EMPLOI

DEFM catégorie A	juin 2014	Poids (métier / total des métiers)	Evolution annuelle
H3302 Opérations manuelles d'assemblage, tri ou emballage	156	7.8%	-11.9%
H2102 Conduite d'équipement de production alimentaire	106	5.3%	47.2%
K1303 Assistance auprès d'enfants	69	3.4%	3.0%
K1304 Services domestiques	59	2.9%	3.5%
K2204 Nettoyage de locaux	58	2.9%	-18.3%
N1103 Magasinage et préparation de commandes	54	2.7%	5.9%
J1301 Personnel polyvalent des services hospitaliers	54	2.7%	31.7%
A1203 Entretien des espaces verts	49	2.4%	8.9%
N1105 Manutention manuelle de charges	47	2.3%	-25.4%
D1505 Personnel de caisse	45	2.2%	4.7%
H2909 Montage-assemblage mécanique	43	2.1%	10.3%
D1507 Mise en rayon libre-service	41	2.0%	0.0%
M1607 Secrétariat	28	1.4%	-28.2%
N4105 Conduite et livraison par tournées sur courte distance	27	1.3%	35.0%
K1302 Assistance auprès d'adultes	25	1.2%	-16.7%

Source : Pôle Emploi Persee

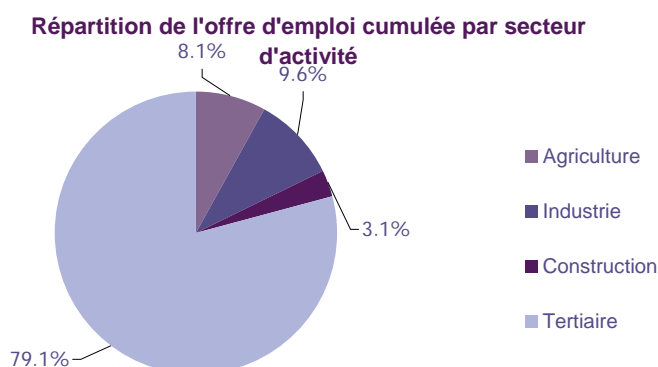
A fin juin 2014, les métiers les plus recherchés par les demandeurs d'emploi se trouvent principalement dans ces trois secteurs :

- « Industrie » avec les métiers « Opérations manuelles d'assemblage, tri ou emballage » (156 demandeurs, -11,9%), « Conduite d'équipement de production alimentaire » (106 demandeurs, +47,2%) et, « Montage-assemblage mécanique » (43 demandeurs, +10,3%) ;
- « Services à la personne et à la collectivité » avec les métiers « Assistance auprès d'enfants » (69 demandeurs, +3%), « Services domestiques » (59 demandeurs, +3,5%) et, « Nettoyage de locaux » (58 demandeurs, -18,3%) ;
- « Transport et logistique » avec les métiers « Magasinage et préparation de commandes » (54 demandeurs, +5,9%), « Manutention manuelle de charges » (47 demandeurs, -25,4%) et, « Conduite et livraison par tournées sur courte distance » (27 demandeurs, +35%).

LES OFFRES D'EMPLOI ENREGISTREES (OEE) PAR SECTEUR D'ACTIVITE ET PAR CONTRAT DE TRAVAIL

REPARTITION DE L'OFFRE D'EMPLOI PAR SECTEUR D'ACTIVITE

GRAPHIQUE 5



Secteurs	Cumul 12 mois	Evol. Annuelle Cumulée
Agriculture	148	-28.2%
Industrie	175	-14.6%
Construction	57	32.6%
Tertiaire	1 437	-8.9%
TOTAL	1 817	-10.6%

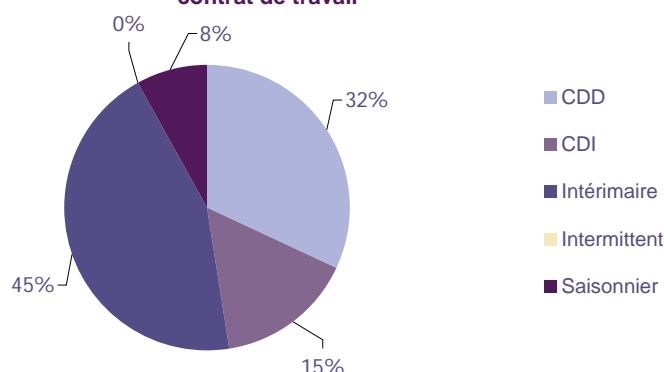
Source : Pôle Emploi Persee

Sur un an, de juillet 2013 à juin 2014, Pôle emploi a recueilli **1 817** offres d'emploi sur le territoire du bassin de Sablé sur Sarthe soit **10,6%** de moins qu'au cours des douze mois précédents. **79,1%** de ces offres sont issues du tertiaire (**1 437** offres) et **8,1%** viennent de l'agriculture. La construction représente **3,1%** des offres et l'industrie **9,6%**.

A noter : les offres d'emploi intérimaire sont concentrées dans le tertiaire.

GRAPHIQUE 6

Répartition de l'offre d'emploi cumulée par type de contrat de travail



Contrats	Cumul 12 mois	Evol. Annuelle Cumulée
CDD	581	-9.9%
CDI	280	1.4%
Intérimaire	808	-11.6%
Intermittent	1	0.0%
Saisonnier	147	-25.4%
TOTAL	1 817	-10.6%

Source : Pôle Emploi Persee

Au regard des types de contrat de travail, les offres d'emploi de type contrat à durée déterminée, les offres d'emploi intérimaire et les offres d'emploi saisonnier enregistrent une baisse en évolution annuelle respectivement de **-9,9%**, **-11,6%** et **-25,4%**. A contrario, les offres d'emploi de type contrat à durée indéterminée affichent une hausse en évolution annuelle **+1,4%**.

La part d'offres d'emploi intérimaire est la plus importante avec **45%**.

LES 15 METIERS LES PLUS RECHERCHES PAR LES EMPLOYEURS

Offres d'Emploi Enregistrées	De juillet 2013 à juin 2014	Poids (métier / total des métiers)	Evolution annuelle cumulée
H2102 Conduite d'équipement de production alimentaire	299	16.5%	62.5%
A1401 Aide agricole de production fruitière ou viticole	137	7.5%	-23.0%
H2101 Abattage et découpe des viandes	127	7.0%	135.2%
H3302 Opérations manuelles d'assemblage, tri ou emballage	58	3.2%	-33.3%
H2909 Montage-assemblage mécanique	51	2.8%	-37.8%
H1504 Intervention technique en contrôle essai qualité en électricité et électronique	49	2.7%	133.3%
N4101 Conduite de transport de marchandises sur longue distance	49	2.7%	-18.3%
N1105 Manutention manuelle de charges	48	2.6%	71.4%
N1103 Magasinage et préparation de commandes	46	2.5%	-63.8%
J1301 Personnel polyvalent des services hospitaliers	39	2.1%	34.5%
G1602 Personnel de cuisine	33	1.8%	13.8%
I1604 Mécanique automobile	32	1.8%	88.2%
H2902 Chaudronnerie - tôlerie	26	1.4%	85.7%
I1304 Installation et maintenance d'équipements industriels et d'exploitation	26	1.4%	-23.5%
G1803 Service en restauration	23	1.3%	4.5%

Source : Pôle Emploi Persee

En cumul sur douze mois, les métiers les plus recherchés par les employeurs se trouvent en grande majorité dans ces trois secteurs :

- « Industrie » avec les métiers « Conduite d'équipement de production alimentaire » (**299** offres), « Abattage et découpe des viandes » (**127** offres) et, « Opération manuelles d'assemblage, tri ou emballage » (**58** offres) ;
- « Transport et logistique » avec les métiers « Conduite de transport de marchandises sur longue distance » (**49** offres), « Manutention manuelle de charges » (**48** offres) et « Magasinage et préparation de commandes » (**46** offres) ;
- « Agriculture et pêche, espaces naturels et espaces verts, soins aux animaux » avec le métier « Aide agricole de production fruitière ou viticole » (**137** offres).

Statistiques et Indicateurs

Directeur de la publication : Karim KHETIB
 Directeur de la rédaction : Josette BARREAU
 Conception et réalisation : Service SEE – Brigitte VIGOUROUX
 Catherine MOULIN

Contact : statsPDL@pole-emploi.fr

www.observatoire-emploi-paysdelaloire.fr

SERVICE ETUDES ET EVALUATION – POLE EMPLOI PAYS DE LA LOIRE