



# MARCHE DU TRAVAIL : SYNTHÈSE BASSIN DE FONTENAY LE COMTE SITUATION AU 30/06/2015

DOCUMENT MENSUEL - LIBRE DE DIFFUSION SOUS RESERVE DE MENTION DE LA SOURCE « POLE EMPLOI PAYS DE LA LOIRE »

## L'ESSENTIEL

L'évolution annuelle du nombre de demandeurs d'emploi de catégorie A est de **+2%** à fin juin 2015. Le taux d'évolution du bassin de Fontenay le Comte est nettement plus favorable que celui du département (**+3,8%**).

Les demandeurs d'emploi de longue durée, qui représentent **43,4%** des demandeurs d'emploi, sont plus affectés par cette situation (**+8,1%** de progression annuelle).

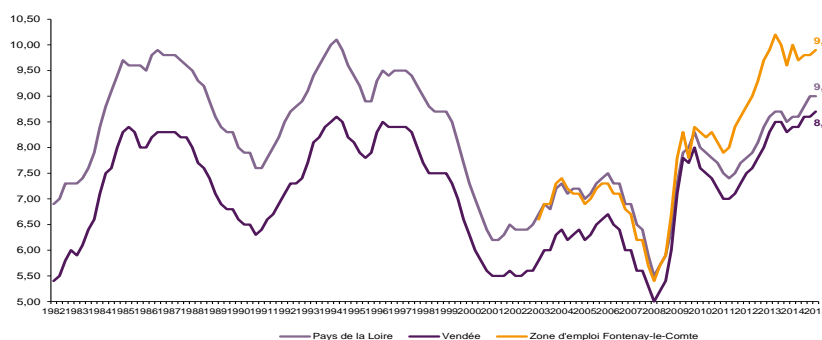
**9 436** demandeurs d'emploi (catégories A, B et C) en données brutes sont comptabilisés à fin juin sur le bassin de Fontenay le Comte, soit **18,7%** du département.

Au cours des douze derniers mois, Pôle emploi a recueilli **3 000** offres d'emploi soit une baisse de **15,3%** en évolution annuelle.

## LE TAUX DE CHOMAGE

Au premier trimestre 2015, avec **9,9%** de la population active, le taux de chômage de la zone d'emploi de Fontenay le Comte affiche un taux supérieur à celui enregistré au niveau départemental (**8,7%**) et régional (**9%**). En un an, le taux de chômage a reculé sur le bassin de **0,1 point**, soit une évolution plus favorable à celle du département (**+0,3 point**) et à celle de la région (**+0,4 point**).

GRAPHIQUE 1

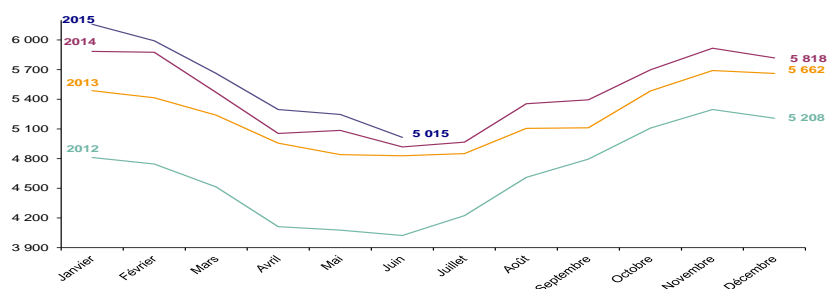


Source : INSEE

## EVOLUTION DE LA DEFM CAT A

En juin 2015, sur le bassin de Fontenay le Comte, la demande d'emploi de catégorie A se chiffre à **5 015** personnes. Elle est en diminution de **4,4%** par rapport à mai 2015.

GRAPHIQUE 2

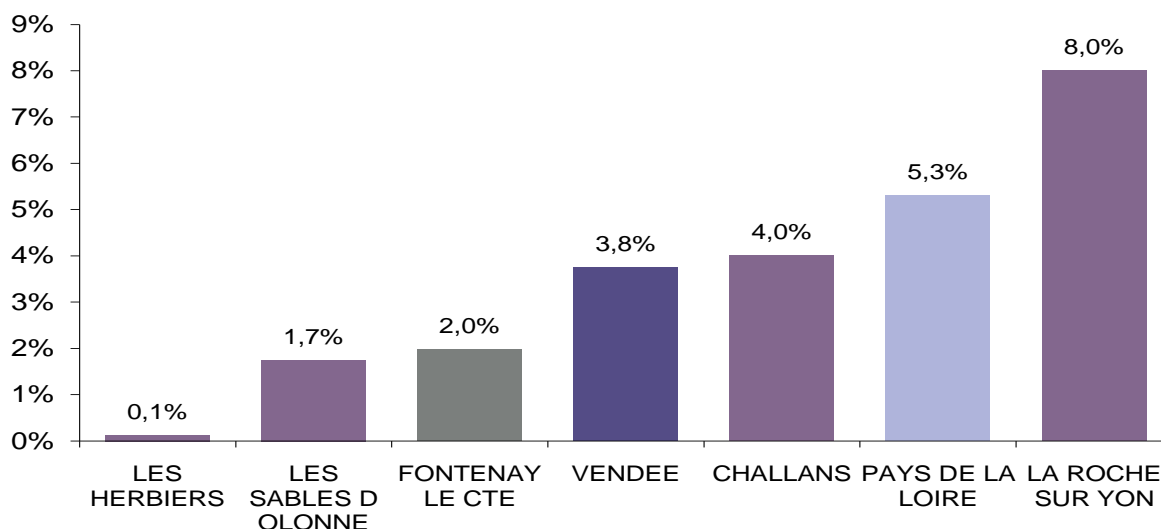


Source : Pôle Emploi Persee

## LA DEMANDE D'EMPLOI EN FIN DE MOIS

Fin juin 2015, le nombre de demandeurs d'emploi de catégorie A s'établit à **5 015** personnes, soit une évolution annuelle de **+2%** comparativement à juin 2014. Cette évolution est nettement plus favorable que celle affichée par le département de la Vendée (**+3,8%**) et que celle affichée par la région Pays de la Loire (**+5,3%**).

GRAPHIQUE 3

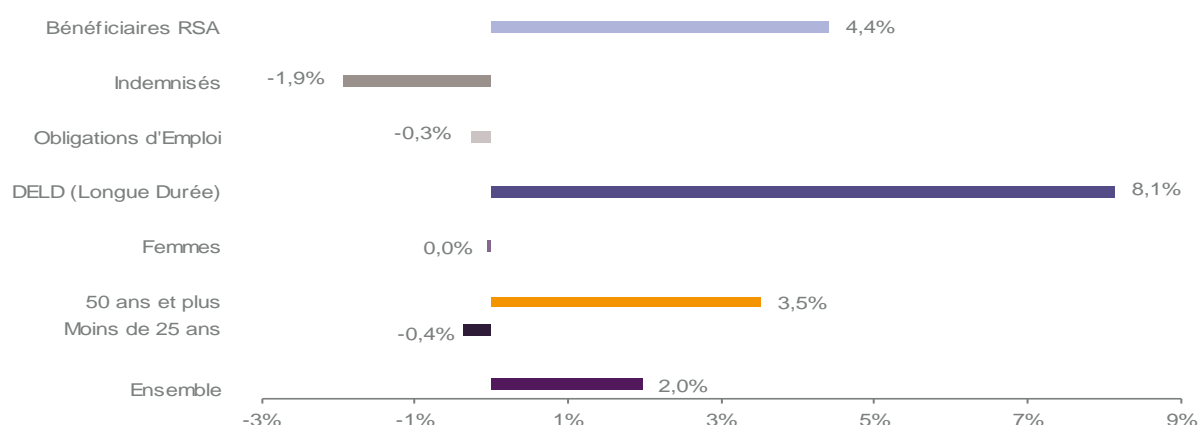


Source : Direccte et Pôle Emploi

En ajoutant à la catégorie A, les demandeurs d'emploi recensés en catégorie B (**1 395**) et ceux en catégorie C (**3 026**), le nombre de demandeurs d'emploi se chiffre sur le territoire du bassin d'emploi de Fontenay le Comte à **9 436**, soit une progression de **646** personnes par rapport à juin 2014 (**+7,3%**).

## EVOLUTION DE LA DEFEM PAR POPULATION (CATEGORIE A)

GRAPHIQUE 4



Source : Pôle Emploi Persee

Bien que l'évolution moyenne de la demande d'emploi de catégorie A s'établit à **+2%** en juin 2015, certaines catégories de population apparaissent plus fragilisées. C'est le cas des demandeurs d'emploi de 50 ans et plus, des demandeurs d'emploi de longue durée, et des bénéficiaires du RSA. En un an, leurs volumes ont respectivement progressé de **3,5%**, **8,1%** et **4,4%**. A contrario les demandeurs d'emploi moins de 25 ans affichent un léger recul **-0,4%**.

# LES 15 METIERS LES PLUS RECHERCHES PAR LES DEMANDEURS D'EMPLOI

DEFM catégorie A	juin 2015	Poids (métier / total des métiers)	Evolution annuelle
K1303 Assistance auprès d'enfants	175	3,5%	-4,4%
K2204 Nettoyage de locaux	169	3,4%	-4,5%
K1304 Services domestiques	146	2,9%	-5,2%
A1203 Entretien des espaces verts	134	2,7%	-6,9%
N1103 Magasinage et préparation de commandes	121	2,4%	+15,2%
D1214 Vente en habillement et accessoires de la personne	117	2,3%	+14,7%
M1607 Secrétariat	117	2,3%	+15,8%
D1507 Mise en rayon libre-service	110	2,2%	+2,8%
H3302 Opérations manuelles d'assemblage, tri ou emballage	101	2,0%	-1,9%
N1105 Manutention manuelle de charges	101	2,0%	-5,6%
J1301 Personnel polyvalent des services hospitaliers	100	2,0%	+33,3%
H2102 Conduite d'équipement de production alimentaire	99	2,0%	-8,3%
D1106 Vente en alimentation	93	1,9%	+22,4%
F1703 Maçonnerie	91	1,8%	+23,0%
K1302 Assistance auprès d'adultes	86	1,7%	-3,4%

Source : Pôle Emploi Persee

A fin juin 2015, les métiers les plus recherchés par les demandeurs d'emploi se trouvent principalement dans ces trois secteurs :

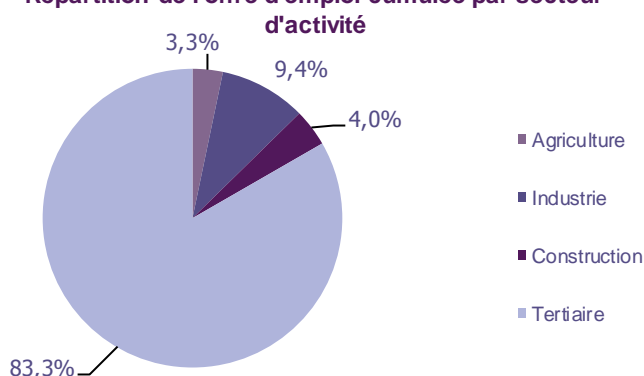
- « Services à la personne et à la collectivité » avec les métiers « Assistance auprès d'enfants » (175 demandeurs, -4,4%), « Nettoyage de locaux » (169 demandeurs, -4,5%) et « Services domestiques » (146 demandeurs, -5,2%) ;
- « Commerce, vente et grande distribution » pour les métiers « Vente en habillement et accessoires de la personne » (117 demandeurs, +14,7%), « Mise en rayon libre-service » (110 demandeurs, +2,8%) et « Vente en alimentation » (93 demandeurs, +22,4%) ;
- « Transport et logistique » avec les métiers « Magasinage et préparation de commandes » (121 demandeurs, +15,2%) et « Manutention manuelle de charges » (101 demandeurs, -5,6%).

## LES OFFRES D'EMPLOI ENREGISTREES (OEE) PAR SECTEUR D'ACTIVITE ET PAR CONTRAT DE TRAVAIL

### REPARTITION DE L'OFFRE D'EMPLOI PAR SECTEUR D'ACTIVITE

GRAPHIQUE 5

Répartition de l'offre d'emploi cumulée par secteur d'activité



Secteurs	Cumul 12 mois	Evol. Annuelle Cumulée
Agriculture	98	-70,9%
Industrie	281	+8,1%
Construction	121	-24,4%
Tertiaire	2 500	-10,3%
<b>TOTAL</b>	<b>3 000</b>	<b>-15,3%</b>

Source : Pôle Emploi Persee

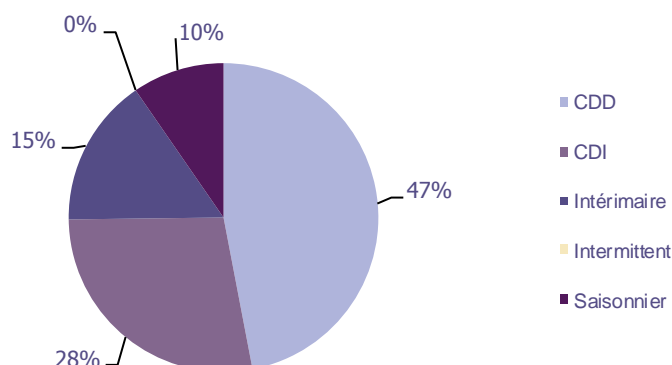
Sur un an, de juillet 2014 à juin 2015, Pôle emploi a recueilli 3 000 offres d'emploi sur le territoire du bassin de Fontenay le Comte soit 15,3% de moins qu'au cours des douze mois précédents. 83,3% de ces offres sont issues du tertiaire (2 500 offres) et 3,3% viennent de l'agriculture. La construction représente 4 % des offres et l'industrie 9,4%.

A noter : les offres d'emploi intérimaire sont concentrées dans le tertiaire.

## REPARTITION DE L'OFFRE D'EMPLOI PAR TYPE DE CONTRAT DE TRAVAIL

GRAPHIQUE 6

### Répartition de l'offre d'emploi cumulée par type de contrat de travail



Contrats	Cumul 12 mois	Evol. Annuelle Cumulée
CDD	1 410	-2,9%
CDI	834	-20,5%
Intérimaire	468	-5,1%
Intermittent	0	-100,0%
Saisonnier	288	-47,4%
<b>TOTAL</b>	<b>3 000</b>	<b>-15,3%</b>

Source : Pôle Emploi Persee

Au regard des types de contrat de travail, la baisse est plus significative du côté des offres d'emploi de type contrat à durée indéterminée et des offres d'emploi intérimaire avec **-20,5%** et **-5,1%**. Les offres d'emploi de type contrat à durée déterminée et les offres d'emploi saisonnier enregistrent aussi une baisse **-2,9%** et **-47,4%**. La part d'offres d'emploi de type contrat à durée déterminée est la plus importante avec **47%**.

## LES 15 METIERS LES PLUS RECHERCHES PAR LES EMPLOYEURS

Offres d'Emploi Enregistrées	De juillet 2014 à juin 2015	Poids (métier / total des métiers)	Evolution annuelle cumulée
D1502 Management/gestion de rayon produits alimentaires	114	3,8%	-7,3%
G1602 Personnel de cuisine	80	2,7%	-14,0%
J1501 Soins d'hygiène, de confort du patient	73	2,4%	32,7%
K2503 Sécurité et surveillance privées	72	2,4%	-25,0%
K2204 Nettoyage de locaux	62	2,1%	-1,6%
G1803 Service en restauration	59	2,0%	-36,6%
K1304 Services domestiques	59	2,0%	47,5%
H2102 Conduite d'équipement de production alimentaire	55	1,8%	14,6%
D1403 Relation commerciale auprès de particuliers	53	1,8%	1,9%
K1303 Assistance auprès d'enfants	53	1,8%	-7,0%
N4101 Conduite de transport de marchandises sur longue distance	47	1,6%	-49,5%
D1101 Boucherie	46	1,5%	-35,2%
D1401 Assistanat commercial	46	1,5%	15,0%
I1304 Installation et maintenance d'équipements industriels et d'exploitation	43	1,4%	2,4%
K2104 Éducation et surveillance au sein d'établissements d'enseignement	43	1,4%	16,2%

Source : Pôle Emploi Persee

En cumul sur douze mois, les métiers les plus recherchés par les employeurs se trouvent en grande majorité dans ces trois secteurs :

- « Services à la personne et à la collectivité » avec les métiers « Sécurité et surveillance privées » (**72** offres), « Nettoyage de locaux » (**62** offres) et, « Service domestiques » (**59** offres) ;
- « Commerce Vente et grande distribution » avec les métiers « Management/gestion de rayon produits alimentaires » (**114** offres), « Relation commerciale auprès de particuliers » (**53** offres) et, « Boucherie » (**46** offres) ;
- « Hôtellerie-restauration, tourisme, loisirs et animation » avec les métiers « Personnel de cuisine » (**80** offres) et, « Service en restauration » (**59** offres).

### Statistiques et Indicateurs

Directeur de la publication : Alain MAUNY

Directeur de la rédaction : Josette BARREAU

Conception et réalisation : Service SEE – Brigitte VIGOUROUX

Catherine MOULIN - DORNIC

Contact : [statsPDL@pole-emploi.fr](mailto:statsPDL@pole-emploi.fr)