



# Le Marché du Travail : Synthèse

## Bassin de CHOLET

Document semestriel

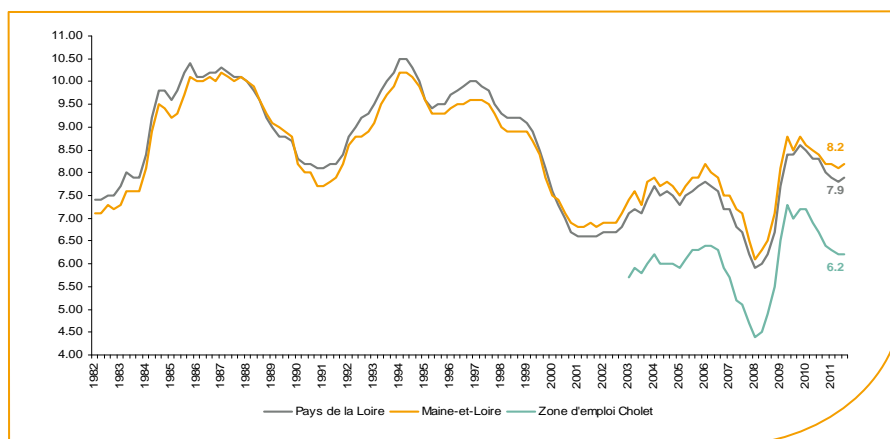
Situation au 31/12/2011



Libre de diffusion sous réserve de mention de la source « Pôle emploi Pays de la Loire »

### Le taux de chômage

Au troisième trimestre 2011, avec **6,2%** de la population active, le taux de chômage de la zone d'emploi de Cholet affiche une valeur inférieure à celle enregistrée au niveau départemental (**8,2%**) et au niveau régional (**7,9%**). En un an, le taux de chômage a reculé de **0,5 point**, soit une évolution plus favorable que celle du département (**-0,2 point**) et que celle de la région (**-0,4 point**).



Source : INSEE

### Faits marquants :

L'évolution annuelle du nombre de demandeurs d'emploi de catégorie A est de **+6,7%** à fin décembre 2011.

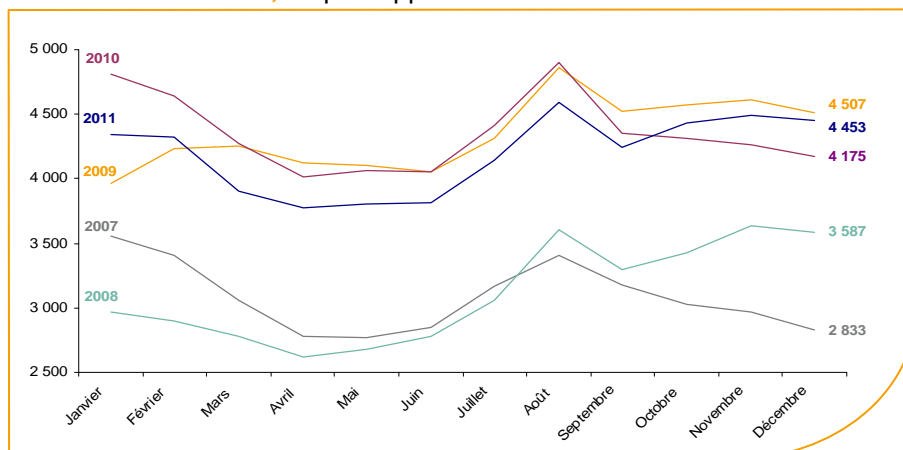
Les demandeurs d'emploi de 50 ans et plus, qui représentent **20,8%** des demandeurs d'emploi, sont plus affectés (**+18,9%** de progression annuelle).

**8 456** demandeurs d'emploi (catégories A, B et C) sont comptabilisés à fin décembre sur le bassin de Cholet, soit **15,1%** du département.

Au cours des douze derniers mois, Pôle emploi a recueilli **7 145** offres d'emploi soit une hausse de **6,2%** en évolution annuelle.

### Evolution de la demande d'emploi fin de mois de catégorie A (DEFM)

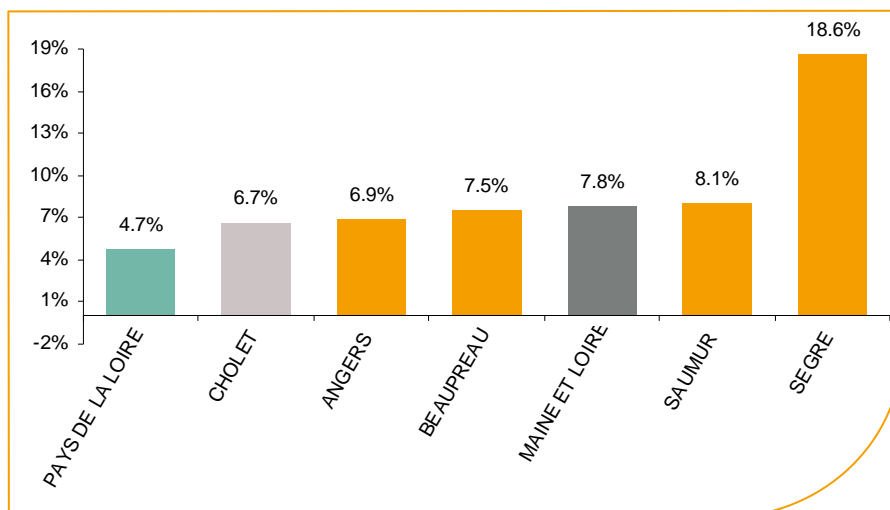
La demande d'emploi de catégorie A en décembre 2011 sur le bassin de Cholet affiche une valeur de **4 453** personnes. Elle est en baisse de **-0,8%** par rapport à novembre 2011.



Source : Pôle Emploi Persee

## La demande d'emploi en fin de mois (DEFM)

Fin décembre 2011, le nombre de demandeurs d'emploi de catégorie A s'établit à **4 453** personnes, soit une évolution annuelle de **+6,7%** comparativement à décembre 2010. Cette évolution est beaucoup plus favorable que celle affichée par le département du Maine et Loire (**+7,8%**) mais moins favorable que celle affichée par la région Pays de la Loire (**+4,7%**).

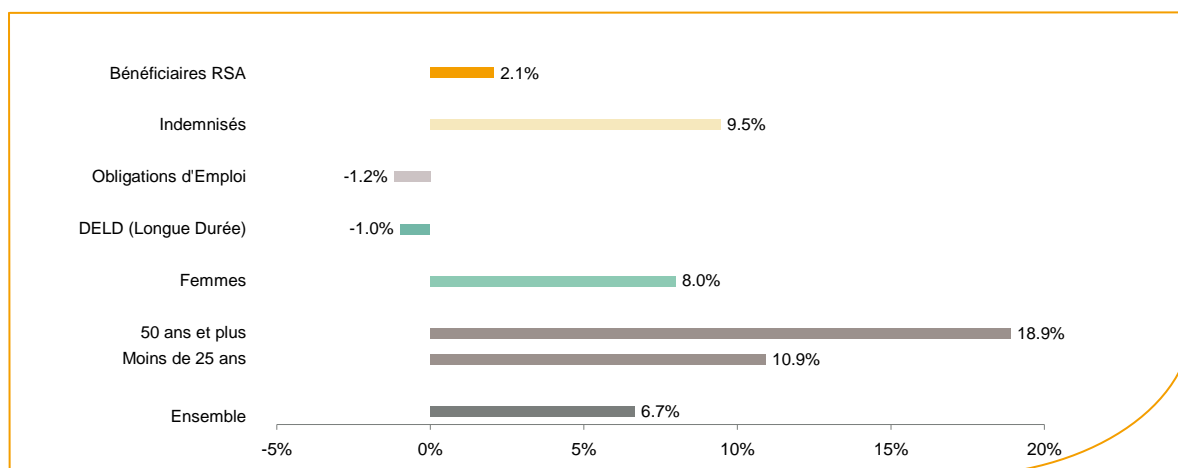


Source : Pôle Emploi Persee

Le bassin d'emploi de Cholet occupe la position la plus favorable en termes de croissance annuelle de la demande d'emploi sur le département du Maine et Loire.

En ajoutant à la catégorie A, les demandeurs d'emploi recensés en catégorie B (**1 245**) et ceux en catégorie C (**2 758**), le nombre de demandeurs d'emploi se chiffre sur le territoire du bassin d'emploi de Cholet à **8 456**, soit une hausse de **+3,7%** par rapport à décembre 2010.

## Evolution de la DEFM de catégorie A par population



Source : Pôle Emploi Persee

Même si l'évolution moyenne de la demande d'emploi de catégorie A s'établit à **+6,7%** en décembre 2011, certaines catégories de population apparaissent plus fragilisées. C'est le cas des demandeurs d'emploi de 50 ans et plus. En un an, ce volume de demandeurs d'emploi a progressé de **18,9%** et les demandeurs d'emploi de moins de 25 ans affichent une hausse en évolution annuelle de **+10,9%**.

## Les 15 métiers les plus recherchés par les demandeurs d'emploi

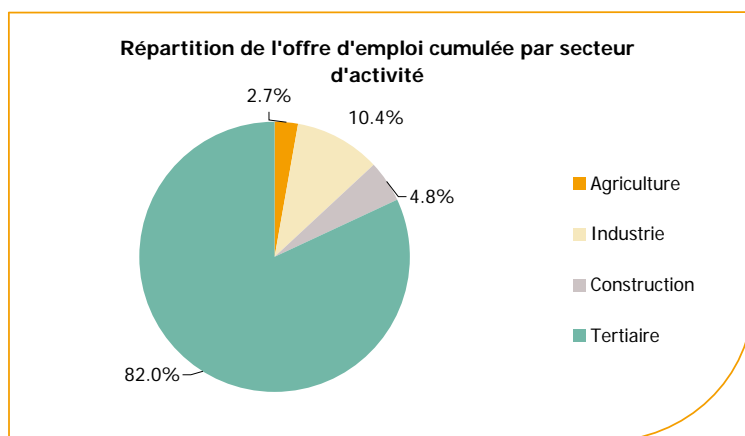
DEFM catégorie A	décembre 2011	Poids (métier / total des métiers)	Evolution annuelle
H3302 Opérations manuelles d'assemblage, tri ou emballage	210	4.7%	12.3%
N1103 Magasinage et préparation de commandes	170	3.8%	-2.9%
K2204 Nettoyage de locaux	152	3.4%	-15.1%
K1303 Assistance auprès d'enfants	144	3.2%	-5.3%
N1105 Manutention manuelle de charges	126	2.8%	0.8%
D1214 Vente en habillement et accessoires de la personne	117	2.6%	6.4%
M1607 Secrétariat	101	2.3%	29.5%
K1304 Services domestiques	93	2.1%	-7.0%
D1401 Assistanat commercial	80	1.8%	70.2%
D1507 Mise en rayon libre-service	77	1.7%	18.5%
H2102 Conduite d'équipement de production alimentaire	76	1.7%	1.3%
J1301 Personnel polyvalent des services hospitaliers	68	1.5%	11.5%
F1703 Maçonnerie	64	1.4%	25.5%
D1505 Personnel de caisse	61	1.4%	19.6%
F1606 Peinture en bâtiment	61	1.4%	29.8%

Source : Pôle Emploi Persee

A fin décembre 2011, globalement les métiers les plus recherchés par les demandeurs d'emploi se trouvent dans le secteur « Services à la personne et à la collectivité » avec les métiers « Nettoyage de locaux » (152 demandeurs) et « Assistance auprès d'enfants » (144 demandeurs). Viennent ensuite ceux du secteur « Commerce, vente et grande distribution » avec les métiers « Vente en habillement et accessoires de la personne » (117 demandeurs), « Assistanat commercial » (80 demandeurs) et ceux du secteur « Transport et Logistique » avec les métiers « Magasinage et préparation de commandes » (170 demandeurs) et « Manutention manuelle de charges » (126 demandeurs).

## Les offres d'emploi enregistrées (OEE) par secteur d'activité et par contrat de travail

### REPARTITION DE L'OFFRE D'EMPLOI PAR SECTEUR D'ACTIVITE



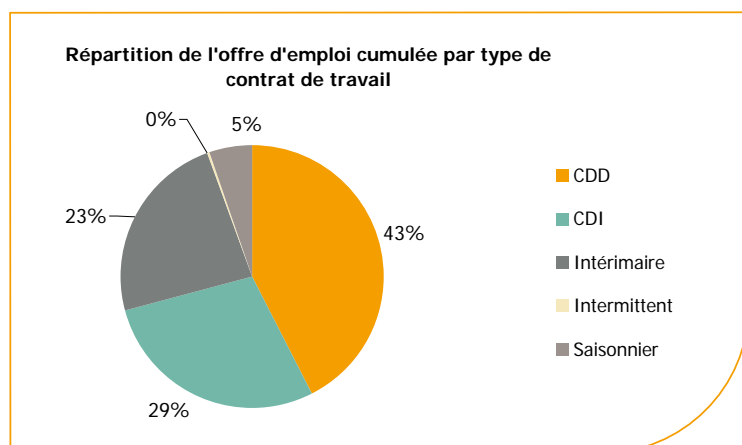
Secteurs	Cumul 12 mois	Evol. Annuelle Cumulée
Agriculture	195	4.9%
Industrie	746	47.4%
Construction	346	30.6%
Tertiaire	5 858	1.5%
<b>TOTAL</b>	<b>7 145</b>	<b>6.2%</b>

Source : Pôle Emploi Persee

Sur un an, de janvier 2011 à décembre 2011, Pôle emploi a recueilli **7 145** offres d'emploi sur le territoire du bassin de Cholet, soit **6,2%** de plus qu'au cours des douze mois précédents. **82%** de ces offres sont issues du tertiaire (**5 858** offres) et **10,4%** viennent de l'industrie en forte progression **+47,4%**. La construction représente **4,8%** des offres et l'agriculture représente **2,7%** des offres.

A noter : les offres d'emploi intérimaire sont concentrées dans le tertiaire.

## REPARTITION DE L'OFFRE D'EMPLOI PAR CONTRAT DE TRAVAIL



Contrats	Cumul 12 mois	Evol. Annuelle Cumulée
CDD	3 028	6.8%
CDI	2 040	10.6%
Intérimaire	1 677	-8.7%
Intermittent	16	-11.1%
Saisonnier	384	96.9%
<b>TOTAL</b>	<b>7 145</b>	<b>6.2%</b>

Source : Pôle Emploi Persee

Au regard des types de contrat de travail et de leur poids, la hausse est plus prononcée du côté des offres d'emploi de type contrat à durée indéterminée avec **+10,6%**. Les offres d'emploi de type contrat à durée déterminée enregistrent aussi une hausse **+6,8%**. A contrario, les offres d'emploi intérimaire affichent une baisse de **-8,7%**.

Les offres d'emploi de type contrat à durée déterminée représentent la part la plus importante des offres avec **43%**.

### Les 15 métiers les plus recherchés par les employeurs

Offres d'Emploi Enregistrées	De janvier 2011 à décembre 2011	Poids (métier / total des métiers)	Evolution annuelle cumulée
D1501 Animation de vente	445	6.2%	-23.0%
A1401 Aide agricole de production fruitière ou viticole	410	5.7%	220.3%
K2204 Nettoyage de locaux	226	3.2%	16.5%
G1803 Service en restauration	186	2.6%	10.7%
G1603 Personnel polyvalent en restauration	142	2.0%	30.3%
D1214 Vente en habillement et accessoires de la personne	140	2.0%	2.2%
H2903 Conduite d'équipement d'usinage	128	1.8%	18.5%
G1602 Personnel de cuisine	126	1.8%	-8.0%
N1103 Magasinage et préparation de commandes	125	1.7%	-28.2%
D1401 Assistanat commercial	124	1.7%	22.8%
D1403 Relation commerciale auprès de particuliers	114	1.6%	-54.2%
K2503 Sécurité et surveillance privées	111	1.6%	-1.8%
N4101 Conduite de transport de marchandises sur longue distance	111	1.6%	13.3%
I1304 Installation et maintenance d'équipements industriels et d'exploitation	97	1.4%	5.4%
H2101 Abattage et découpe des viandes	93	1.3%	89.8%

Source : Pôle Emploi Persee

En cumul sur douze mois, les métiers les plus recherchés par les employeurs se trouvent en grande majorité dans ces trois secteurs :

- « Commerce, vente et grande distribution » avec les métiers « Animation de vente » (**445** offres), « Vente en habillement et accessoires de la personne » (**140** offres) et « Assistanat commercial » (**124** offres) ;
- « Hôtellerie restauration, tourisme, loisirs et animation » avec les métiers « Service en restauration » (**186** offres) et « Personnel polyvalent en restauration » (**142** offres) ;
- « Agriculture et pêche, espaces naturels et espaces verts, soins aux animaux » avec le métier « Aide agricole de production fruitière et viticole » (**410** offres).

[www.observatoire-emploi-paysdelaloire](http://www.observatoire-emploi-paysdelaloire)

Le service Statistiques, Etudes et Evaluation est à votre disposition pour tout complément d'information

Contact : Statspdl@pole-emploi.fr

Directeur de publication :  
Gwenaël PROUTEAU  
Directeur de la rédaction :  
Hervé BONNET  
Conception et réalisation :  
Service Statistiques, Etudes et  
Evaluation – Catherine MOULIN,  
Brigitte VIGOUROUX.