



MARCHE DU TRAVAIL : SYNTHÈSE BASSIN DE CHOLET SITUATION AU 30/06/2014

DOCUMENT MENSUEL - LIBRE DE DIFFUSION SOUS RÉSERVE DE MENTION DE LA SOURCE « POLE EMPLOI PAYS DE LA LOIRE »

LE TAUX DE CHOMAGE

Au premier trimestre 2014, avec **7,3%** de la population active, le taux de chômage de la zone d'emploi de Cholet affiche une valeur inférieure à celle enregistrée au niveau départemental (**9,2%**) et au niveau régional (**8,6%**). En un an, le taux de chômage a diminué de **0,1 point**, soit une situation plus favorable que celle affichée par le département et par la région (**0 point**).

L'ESSENTIEL

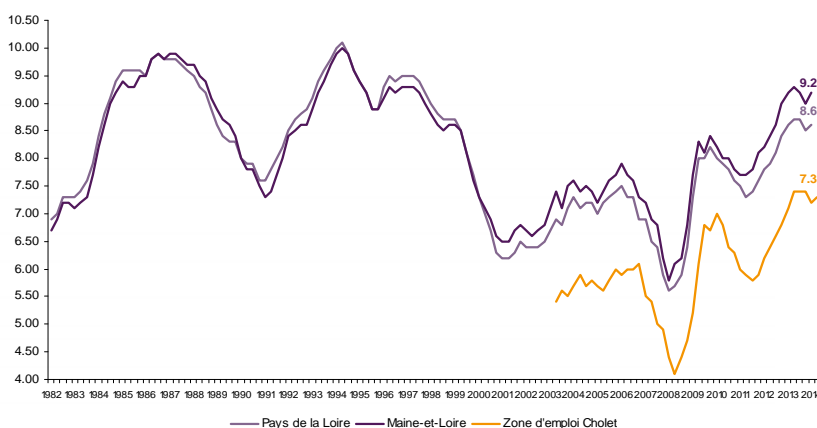
L'évolution annuelle du nombre de demandeurs d'emploi de catégorie A est de **-0,3%** à fin juin 2014.

Les demandeurs d'emploi de 50 ans et plus, qui représentent **24,1%** des demandeurs d'emploi, sont plus affectés par cette situation (**+12%** de progression annuelle).

8 722 demandeurs d'emploi (catégories A, B et C) en données CVS sont comptabilisés à fin juin sur le bassin de Cholet, soit **16,6%** du département.

Au cours des douze derniers mois, Pôle emploi a recueilli **4 891** offres d'emploi soit une baisse de **7,6%** en évolution annuelle.

GRAPHIQUE 1

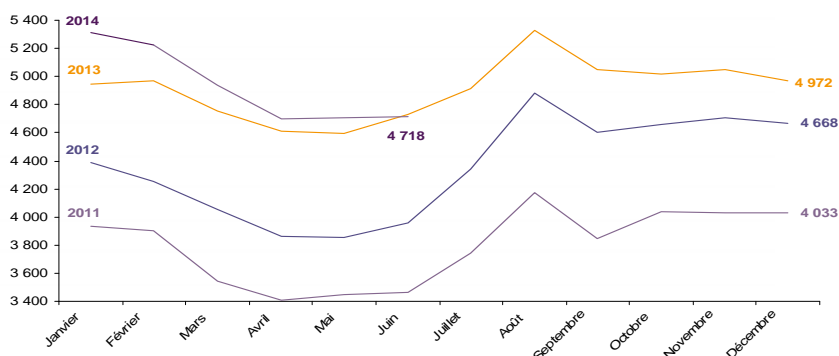


Source : INSEE

EVOLUTION DE LA DEFM CAT A

En juin 2014, sur le bassin de Cholet, la demande d'emploi de catégorie A se chiffre à **4 718** personnes. Elle est en hausse de **0,2%** par rapport à mai 2014.

GRAPHIQUE 2

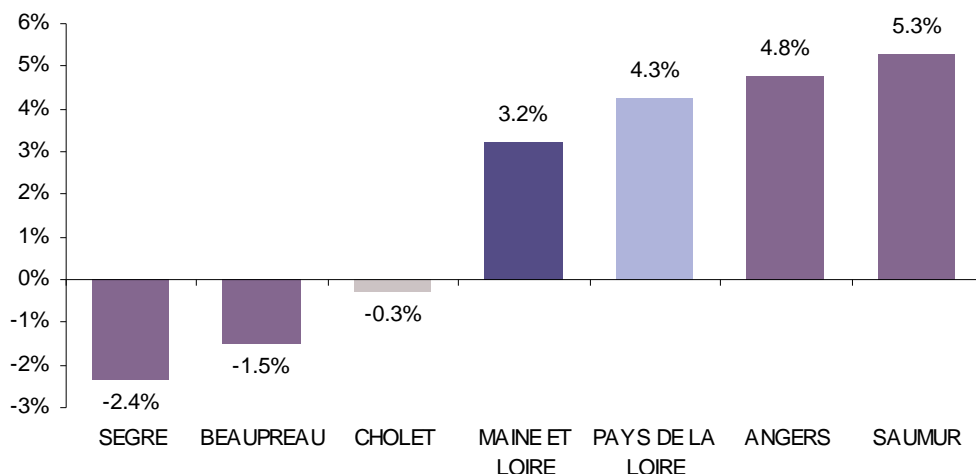


Source : Pôle Emploi Persee

LA DEMANDE D'EMPLOI EN FIN DE MOIS (CATEGORIE A)

Fin juin 2014, le nombre de demandeurs d'emploi de catégorie A affiche une baisse de **-0,3%** comparativement à juin 2013. Cette évolution est plus favorable que celle affichée par le département du Maine et Loire (**+3,2%**) et que celle affichée par la région Pays de la Loire (**+4,3%**).

GRAPHIQUE 3

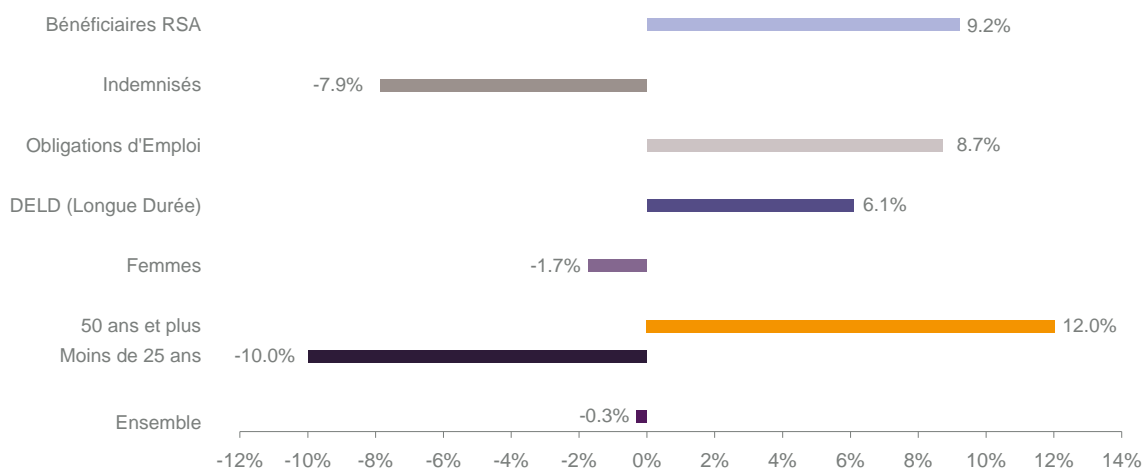


Source : Direccte et Pôle Emploi

En ajoutant à la catégorie A, les demandeurs d'emploi recensés en catégorie B et ceux en catégorie C, le nombre de demandeurs d'emploi se chiffre sur le territoire du bassin d'emploi de Cholet à **8 722**, soit une progression de **+5,4%** par rapport à juin 2013.

EVOLUTION DE LA DEFM PAR POPULATION (CATEGORIE A)

GRAPHIQUE 4



Source : Pôle Emploi Persee

Même si l'évolution moyenne de la demande d'emploi de catégorie A s'établit à **-0,3%** en juin 2014, certaines catégories de population apparaissent plus fragilisées. C'est le cas des demandeurs d'emploi de 50 ans et plus, des demandeurs en obligation d'emploi et des bénéficiaires du RSA. En un an, leurs volumes ont respectivement progressé de **12%**, **8,7%** et **9,2%**. A contrario, la demande d'emploi des moins de 25 ans est en baisse (**-10%**) ainsi que celle de la population féminine (**-1,7%**).

LES 15 METIERS LES PLUS RECHERCHES PAR LES DEMANDEURS D'EMPLOI

DEFM catégorie A	juin 2014	Poids (métier / total des métiers)	Evolution annuelle
H3302 Opérations manuelles d'assemblage, tri ou emballage	215	4.6%	-6.1%
K2204 Nettoyage de locaux	202	4.3%	5.2%
N1103 Magasinage et préparation de commandes	201	4.3%	-8.2%
K1303 Assistance auprès d'enfants	150	3.2%	0.7%
N1105 Manutention manuelle de charges	144	3.1%	-2.0%
D1214 Vente en habillement et accessoires de la personne	121	2.6%	9.0%
K1304 Services domestiques	109	2.3%	9.0%
H2102 Conduite d'équipement de production alimentaire	92	1.9%	-4.2%
D1507 Mise en rayon libre-service	87	1.8%	-6.5%
M1607 Secrétariat	87	1.8%	-7.4%
F1703 Maçonnerie	76	1.6%	31.0%
D1505 Personnel de caisse	70	1.5%	2.9%
A1203 Entretien des espaces verts	66	1.4%	17.9%
G1602 Personnel de cuisine	66	1.4%	11.9%
D1401 Assistanat commercial	65	1.4%	-17.7%

Source : Pôle Emploi Persee

A fin juin 2014, les métiers les plus recherchés par les demandeurs d'emploi se trouvent principalement dans ces trois secteurs :

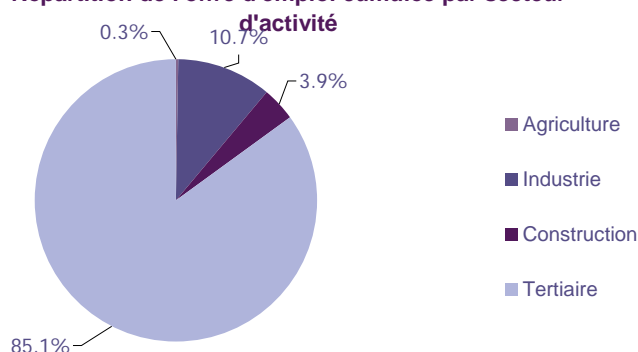
- « Services à la personne et à la collectivité » avec les métiers « Nettoyage de locaux » (202 demandeurs, +5,2%), « Assistance auprès d'enfants » (150 demandeurs, +0,7%) et « Services domestiques » (109 demandeurs, +9%) ;
- « Transport et logistique » pour les métiers « Magasinage et préparation de commandes » (201 demandeurs, -8,2%) et « Manutention manuelle de charges » (144 demandeurs, -2%) ;
- « Commerce, vente et grande distribution » pour les métiers « Vente en habillement et accessoires de la personne » (121 demandeurs, +9%), « Mise en rayon libre-service » (87 demandeurs, -6,5%) et « Personnel de caisse » (70 demandeurs, +2,9%).

LES OFFRES D'EMPLOI ENREGISTREES (OEE) PAR SECTEUR D'ACTIVITE ET PAR CONTRAT DE TRAVAIL

REPARTITION DE L'OFFRE D'EMPLOI PAR SECTEUR D'ACTIVITE

GRAPHIQUE 5

Répartition de l'offre d'emploi cumulée par secteur d'activité



Secteurs	Cumul 12 mois	Evol. Annuelle Cumulée
Agriculture	16	-48.4%
Industrie	521	-38.9%
Construction	192	44.4%
Tertiaire	4 162	-2.6%
TOTAL	4 891	-7.6%

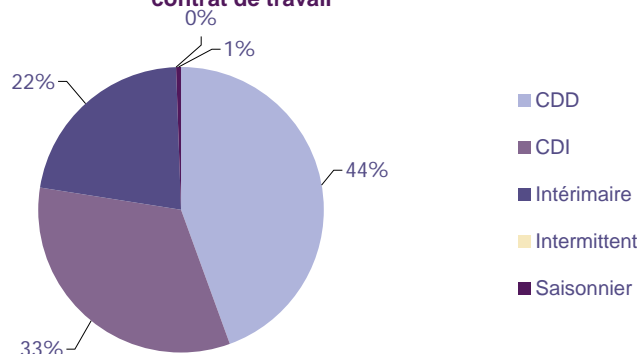
Source : Pôle Emploi Persee

Sur un an, de juillet 2013 à juin 2014, Pôle emploi a recueilli **4 891** offres d'emploi sur le territoire du bassin de Cholet, soit **7,6%** de moins qu'au cours des douze mois précédents. Plus de **85%** de ces offres sont issues du tertiaire (**4 162** offres) et affichent une baisse en évolution annuelle cumulée de **2,6%**. La construction représente **3,9%** des offres, l'industrie **10,7%** et l'agriculture **0,3%**.

A noter : les offres d'emploi intérimaire sont concentrées dans le tertiaire.

GRAPHIQUE 6

Répartition de l'offre d'emploi cumulée par type de contrat de travail



Contrats	Cumul 12 mois	Evol. Annuelle Cumulée
CDD	2 174	-13.5%
CDI	1 614	-8.2%
Intérimaire	1 070	8.4%
Intermittent	3	50.0%
Saisonnier	30	0.0%
TOTAL	4 891	-7.6%

Source : Pôle Emploi Persee

Au regard des types de contrat de travail, la baisse est plus prononcée du côté des offres d'emploi de type contrat à durée déterminée avec **-13,5%**. Les offres d'emploi de type contrat à durée indéterminée sont également en baisse de **-8,2%**. A contrario, les offres d'emploi intérimaire sont en hausse (**+8,4%**). Les offres d'emploi de type contrat à durée déterminée représentent la part la plus importante des offres avec **44%**.

LES 15 METIERS LES PLUS RECHERCHES PAR LES EMPLOYEURS

Offres d'Emploi Enregistrées	De juillet 2013 à juin 2014	Poids (métier / total des métiers)	Evolution annuelle cumulée
D1501 Animation de vente	523	10.7%	19.1%
K1304 Services domestiques	154	3.1%	54.0%
K2204 Nettoyage de locaux	125	2.6%	-13.2%
G1803 Service en restauration	114	2.3%	-29.6%
G1603 Personnel polyvalent en restauration	104	2.1%	-62.3%
G1602 Personnel de cuisine	97	2.0%	-3.0%
K1303 Assistance auprès d'enfants	91	1.9%	23.0%
N4101 Conduite de transport de marchandises sur longue distance	91	1.9%	26.4%
D1214 Vente en habillement et accessoires de la personne	90	1.8%	0.0%
N1103 Magasinage et préparation de commandes	84	1.7%	16.7%
H2903 Conduite d'équipement d'usinage	76	1.6%	18.8%
D1401 Assistanat commercial	72	1.5%	-4.0%
K2503 Sécurité et surveillance privées	68	1.4%	28.3%
H2401 Assemblage - montage d'articles en cuirs, peaux	66	1.3%	106.3%
D1106 Vente en alimentation	61	1.2%	19.6%

Source : Pôle Emploi Persee

En cumul sur douze mois, les métiers les plus recherchés par les employeurs se trouvent en grande majorité dans ces trois secteurs :

- « Commerce, vente et grande distribution » avec les métiers « Animation de vente » (**523** offres), « Vente en habillement et accessoires de la personne » (**90** offres) et « Assistanat commercial » (**72** offres) ;
- « Services à la personne et à la collectivité » avec les métiers « Services domestiques » (**154** offres), « Nettoyage de locaux » (**125** offres) et « Assistance auprès d'enfants » (**91** offres) ;
- « Hôtellerie restauration, tourisme, loisirs et animation » avec les métiers « Service en restauration » (**114** offres), « Personnel polyvalent en restauration » (**104** offres) et « Personnel de cuisine » (**97** offres).

Statistiques et Indicateurs

Directeur de la publication : Karim KHETIB
 Directeur de la rédaction : Josette BARREAU
 Conception et réalisation : Service SEE – Brigitte VIGOUROUX
 Catherine MOULIN

Contact : statsPDL@pole-emploi.fr

www.observatoire-emploi-paysdelaloire.fr