

Analyse du marché du travail

Bassin de LAVAL

Situation au 31/12/2010



Faits marquants :

L'évolution annuelle du nombre de demandeurs d'emploi de catégorie A est de **-7,5%** à fin décembre 2010. C'est le taux le plus bas enregistré depuis mars 2008.

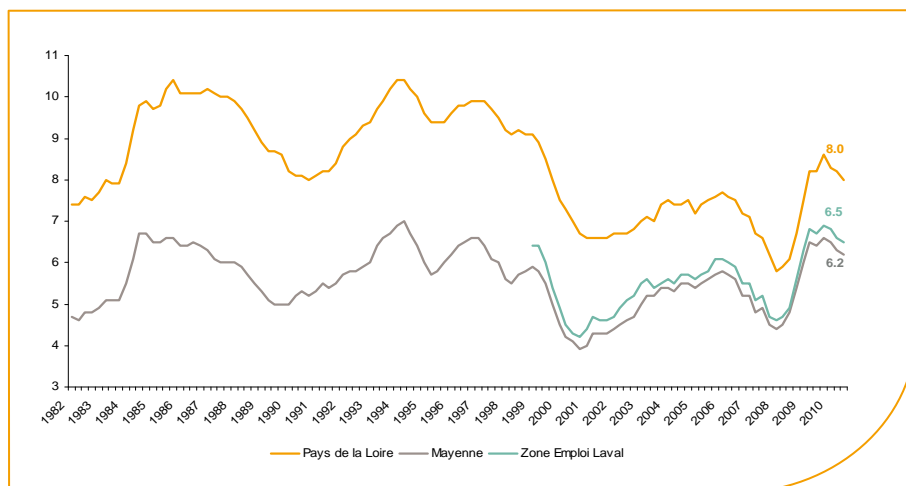
Les demandeurs d'emploi de longue durée, qui représentent **26,8%** des demandeurs d'emploi, sont plus affectés par cette situation (**+8,5%** de progression annuelle) ainsi que les demandeurs d'emploi de 50 ans et plus (**+8%** en progression annuelle).

8 550 demandeurs d'emploi (catégories A, B et C) sont comptabilisés à fin décembre sur le bassin de Laval, soit **59,1%** du département.

Au cours des douze derniers mois, Pôle emploi a recueilli **6 850** offres d'emploi soit une hausse de **13%** en évolution annuelle.

Le taux de chômage

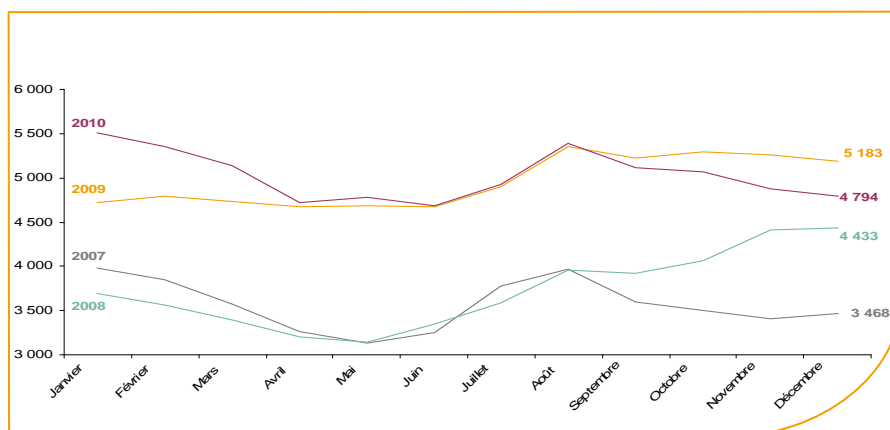
Au troisième trimestre 2010, avec **6,5%** de la population active, le taux de chômage de la zone d'emploi de Laval affiche une valeur supérieure à celle enregistrée au niveau départemental (**6,2%**) et inférieure au niveau régional (**8%**). En un an, le taux de chômage a diminué de **0,2 point** comme le département et à la région.



Source : INSEE

Evolution de la demande d'emploi fin de mois de catégorie A (DEFM)

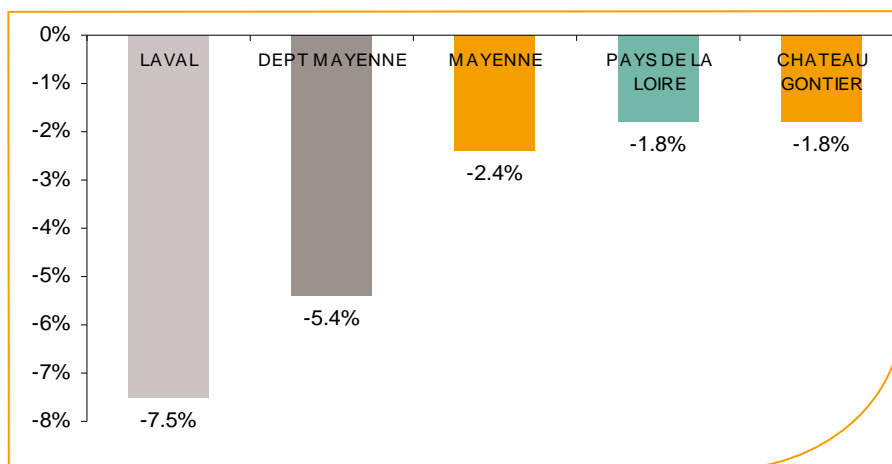
La demande d'emploi de catégorie A sur le bassin de Laval affiche une valeur de **4 794** personnes à fin décembre 2010. Elle est en diminution de **-1,7%** par rapport à novembre 2010.



Source : Pôle Emploi SIAD2

La demande d'emploi en fin de mois (DEFM)

Fin décembre 2010, le nombre de demandeurs d'emploi de catégorie A s'établit à **4 800** personnes, soit une évolution annuelle de **-7,5%** comparativement à décembre 2009. Cette évolution est plus favorable que celle affichée par le département de la Mayenne (**-5,4%**) et que celle affichée par la région Pays de la Loire (**-1,8%**).

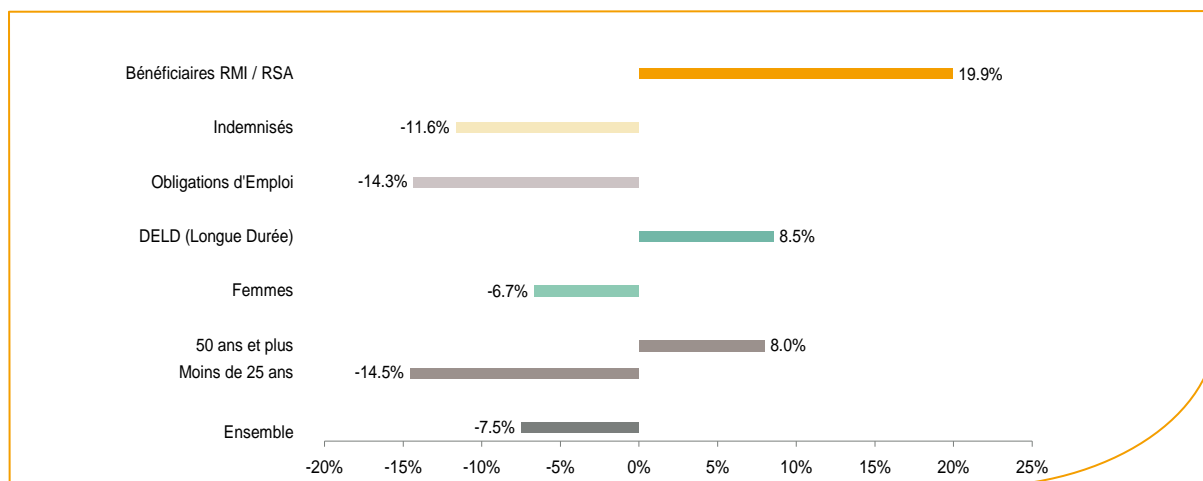


Source : Pôle Emploi SIAD2

Le bassin d'emploi de Laval affiche le taux d'évolution le plus bas de la demande d'emploi dans le département de la Mayenne.

En ajoutant à la catégorie A, les demandeurs d'emploi recensés en catégorie B (**1 333**) et ceux en catégorie C (**2 416**), le nombre de demandeurs d'emploi se chiffre sur le territoire du bassin d'emploi de Laval à **8 550**, soit une progression de près de **100** personnes par rapport à décembre 2009 (**+1,1%**).

Evolution de la DEFM de catégorie A par population



Source : Pôle Emploi SIAD2

Même si l'évolution moyenne de la demande d'emploi de catégorie A s'établit à **-7,5%** en décembre 2010, certaines catégories de population apparaissent plus fragilisées. C'est le cas des demandeurs d'emploi de longue durée. En un an, ce volume de demandeurs d'emploi a progressé de **8,5%**, passant de **1 200** à **1 300** personnes. Cette progression est plus favorable qu'au niveau départemental (**+15,3%**). Les demandeurs d'emploi de 50 ans et plus ont progressé de **8%** par rapport à décembre 2009. A contrario le volume des demandeurs de moins de 25 ans a diminué de **14,5%** par rapport à décembre 2009.

Les 15 métiers les plus recherchés par les demandeurs d'emploi

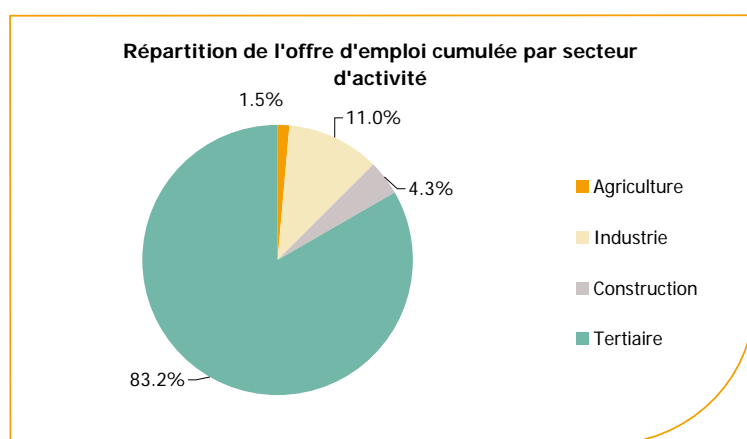
DEFM catégorie A	décembre 2010	Poids (métier / total des métiers)	Evolution annuelle
H3302 Opérations manuelles d'assemblage, tri ou emballage	338	7.1%	-4.2%
K2204 Nettoyage de locaux	228	4.8%	-26.7%
K1303 Assistance auprès d'enfants	177	3.7%	0.6%
K1304 Services domestiques	156	3.3%	-9.3%
M1602 Opérations administratives	107	2.2%	10.3%
J1301 Personnel polyvalent des services hospitaliers	104	2.2%	42.5%
M1607 Secrétariat	104	2.2%	-1.0%
A1203 Entretien des espaces verts	91	1.9%	26.4%
N1103 Magasinage et préparation de commandes	91	1.9%	-28.3%
N1105 Manutention manuelle de charges	83	1.7%	-21.7%
D1214 Vente en habillement et accessoires de la personne	80	1.7%	-12.1%
N4105 Conduite et livraison par tournées sur courte distance	70	1.5%	-4.1%
D1507 Mise en rayon libre-service	67	1.4%	-15.2%
F1703 Maçonnerie	67	1.4%	-4.3%
F1606 Peinture en bâtiment	65	1.4%	3.2%

Source : Pôle Emploi SIAD2

A fin décembre 2010, globalement, les métiers les plus recherchés par les demandeurs d'emploi se trouvent dans le secteur « Services à la personne et à la collectivité » (561 demandeurs) avec le métier le plus recherché « Nettoyage de locaux » (228 demandeurs). Viennent ensuite ceux du secteur de « l'industrie » (338 demandeurs) avec le métier principalement « Opérations manuelles d'assemblage, tri ou emballage ». La plus forte progression annuelle est enregistrée du côté des métiers de la Santé (« Personnel polyvalent des services hospitaliers » +42,5%).

Les offres d'emploi enregistrées (OEE) par secteur d'activité et par contrat de travail

REPARTITION DE L'OFFRE D'EMPLOI PAR SECTEUR D'ACTIVITE



Secteurs	Cumul 12 mois	Evol. Annuelle Cumulée
Agriculture	104	48.6%
Industrie	751	109.8%
Construction	294	18.1%
Tertiaire	5 691	5.9%
TOTAL	6 840	13.0%

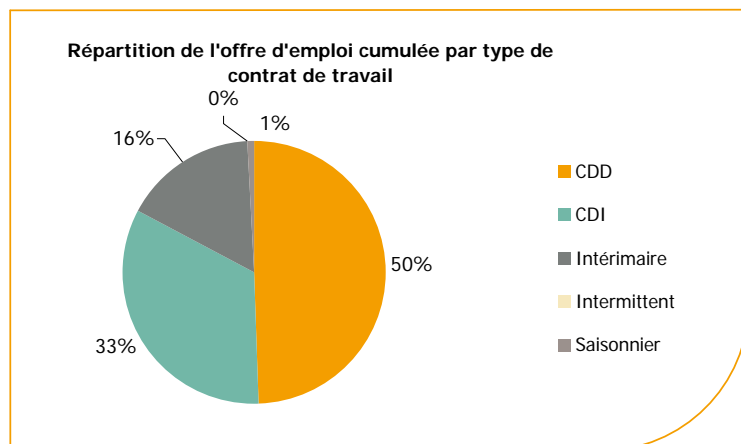
Source : Pôle Emploi SIAD2

Sur un an, de janvier 2010 à décembre 2010, Pôle emploi a recueilli **6 850** offres d'emploi sur le territoire du bassin de Laval, soit **13%** de plus qu'au cours des douze mois précédents. Plus de **83%** de ces offres sont issues du tertiaire (**5 691** offres) avec une progression de (**+5,9%**), et **11%** viennent de l'industrie en forte progression (**+109,8%**).

La construction représente **4,3%** des offres et affiche une hausse annuelle des offres de **+18,1%**.

A noter : les offres d'emploi intérimaires sont concentrées dans le tertiaire.

REPARTITION DE L'OFFRE D'EMPLOI PAR TYPE DE CONTRAT DE TRAVAIL



Contrats	Cumul 12 mois	Evol. Annuelle Cumulée
CDD	3 390	3.8%
CDI	2 272	20.1%
Intérimaire	1 119	28.0%
Intermittent	5	25.0%
Saisonnier	53	231.3%
TOTAL	6 840	13.0%

Source : Pôle Emploi SIAD2

Au regard des types de contrat de travail, la hausse est plus prononcée du côté des offres d'emploi intérim avec **+28%**. Les offres d'emploi de type contrat à durée indéterminée et à durée déterminée enregistrent une hausse en évolution annuelle (**+20,1%** et **+3,8%**). Cette dernière typologie d'offres représente la plus importante part des offres avec **50%**.

Les 15 métiers les plus recherchés par les employeurs

Offres d'Emploi Enregistrées	De janvier 2010 à décembre 2010	Poids (métier / total des métiers)	Evolution annuelle cumulée
D1408 Téléconseil et télévente	649	9.5%	183.4%
N4101 Cond. de transport de marchandises sur longue distance	248	3.6%	138.5%
K2204 Nettoyage de locaux	186	2.7%	14.8%
G1803 Service en restauration	157	2.3%	25.6%
K2107 Enseignement général du second degré	133	1.9%	41.5%
H2909 Montage-assemblage mécanique	121	1.8%	908.3%
D1401 Assistanat commercial	117	1.7%	17.0%
K1303 Assistance auprès d'enfants	111	1.6%	76.2%
M1203 Comptabilité	108	1.6%	-0.9%
I1604 Mécanique automobile	107	1.6%	78.3%
D1212 Vente en décoration et équipement du foyer	103	1.5%	45.1%
G1602 Personnel de cuisine	102	1.5%	4.1%
K1304 Services domestiques	100	1.5%	5.3%
N1103 Magasinage et préparation de commandes	98	1.4%	145.0%
E1304 Façonnage et routage	96	1.4%	638.5%

Source : Pôle Emploi SIAD2

En cumul sur douze mois, les métiers les plus recherchés par les employeurs se trouvent en grande majorité dans le secteur « Commerce, vente et grande distribution » (**869** offres) avec le métier le plus recherché « Téléconseil et télévente » (**649** offres). Le secteur de « Services à la personne et à la collectivité » est également présent avec au global **530** offres. Viennent ensuite les offres du secteur « Transport et Logistique » qui compte **346** offres, dans le métier « Cond. de transport de marchandises sur longue distance » (**248** offres).

www.pole-emploi.fr

Le service Statistiques, Etudes et Evaluation est à votre disposition pour tout complément d'information

Contact : herve.bonnet@pole-emploi.fr

Directeur de publication :
Gwenaël PROUTEAU
Directeur de la rédaction :
Hervé BONNET
Conception et réalisation :
Service Statistiques, Etudes et
Evaluation – Catherine MOULIN,
Brigitte VIGOUROUX.