



DONNEES REPERES

COMMUNAUTES DE COMMUNES

SITUATION AU 31 DECEMBRE 2015



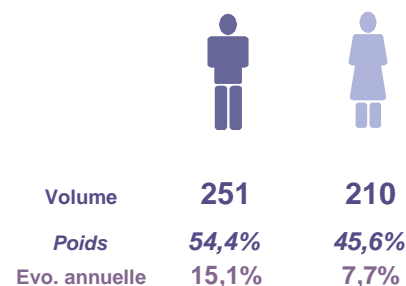
Libre de diffusion sous réserve de mention de la source « Pôle emploi Pays de la Loire »

pôle emploi

LES CHIFFRES CLES

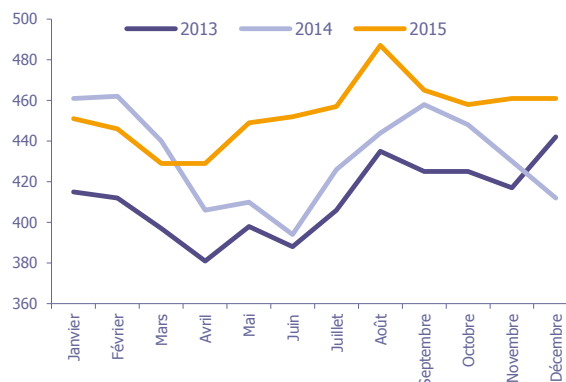
	DEFM Cat A	Evolution annuelle
CC du Secteur de Derval	461	11,6%
Dépt 44	67 568	1,7%
Pays de la Loire	181 327	1,3%
Poids de la CC/dpt	0,7%	

CC du Secteur de Derval

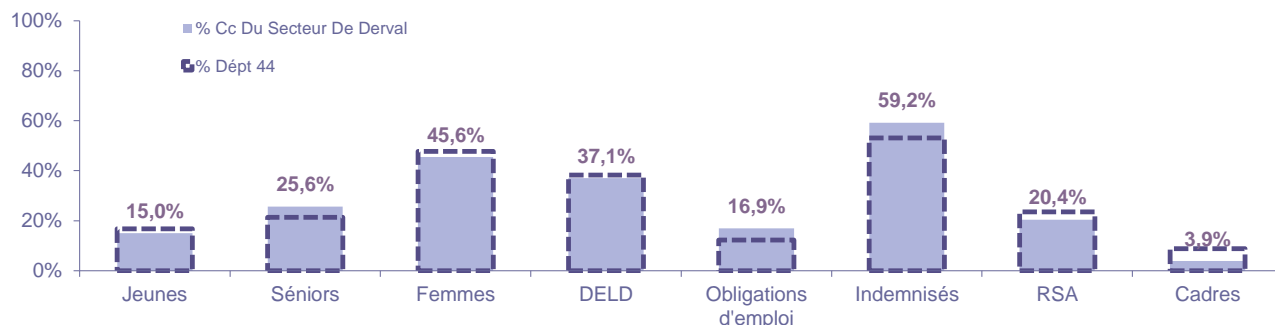


EVOLUTION DE LA DEMANDE D'EMPLOI (Catégorie A)

	DEFM Cat A	Poids	Evolution annuelle
Hommes	251	54,4%	15,1%
- 25 ans	43	9,3%	4,9%
25-49 ans	137	29,7%	9,6%
50 ans et +	71	15,4%	36,5%
Femmes	210	45,6%	7,7%
- 25 ans	26	5,6%	-3,7%
25-49 ans	137	29,7%	10,5%
50 ans et +	47	10,2%	6,8%
- 25 ans	69	15,0%	1,5%
25-49 ans	274	59,4%	10,0%
50 ans et +	118	25,6%	22,9%
TOTAL	461	100,0%	11,6%



REPARTITION DE LA DEMANDE D'EMPLOI PAR PUBLICS (Catégorie A)



Evolution annuelle

	Jeunes	Séniors	Femmes	DELD	Obligations d'emploi	Indemnisés	RSA	Cadres
CC du Secteur de Derval	1,5%	22,9%	7,7%	-4,5%	21,9%	21,3%	22,1%	63,6%
Dépt 44	-5,0%	6,9%	3,6%	8,4%	8,8%	4,9%	9,8%	3,7%

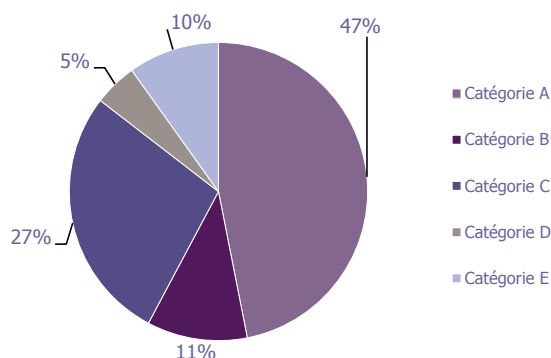
LA DEMANDE D'EMPLOI

31 DECEMBRE 2015 (DONNEES BRUTES)

CC du Secteur de Derval

LES CATEGORIES DE DEMANDEURS D'EMPLOI

	DEFM décembre 2015	Poids	Evol. annuelle
Catégorie A	461	46,9%	11,6%
Catégorie B	107	10,9%	-2,7%
Catégorie C	272	27,7%	11,5%
Catégorie D	46	4,7%	-25,8%
Catégorie E	97	9,9%	24,4%
TOTAL	983	100,0%	8,4%



LES 15 METIERS LES PLUS RECHERCHES PAR LES DE (Catégorie A)

	Hommes	Femmes	Total	Poids (métier / total des métiers)
K1303 Assistance auprès d'enfants	NC	NC	25	5,4%
M1607 Secrétariat	NC	NC	14	3,0%
J1301 Personnel polyvalent des services hospitaliers	NC	NC	13	2,8%
K1304 Services domestiques	NC	NC	12	2,6%
K2204 Nettoyage de locaux	NC	NC	12	2,6%
N1103 Magasinage et préparation de commandes	NC	NC	11	2,4%
D1106 Vente en alimentation	NC	NC	9	2,0%
F1703 Maçonnerie	NC	NC	9	2,0%
G1602 Personnel de cuisine	NC	NC	8	1,7%
I1604 Mécanique automobile	NC	NC	8	1,7%
M1601 Accueil et renseignements	NC	NC	8	1,7%
N4105 Conduite et livraison par tournées sur courte distance	NC	NC	8	1,7%
F1610 Pose et restauration de couvertures	NC	NC	7	1,5%
H3302 Opérations manuelles d'assemblage, tri ou emballage	NC	NC	7	1,5%
I1401 Maintenance informatique et bureautique	NC	NC	7	1,5%

NC : données non communiquées en raison du secret statistique (< à 5)

DEMANDES D'EMPLOI ENTREES ET SORTIES (Catégorie A)

	Demandes enregistrées			Demandes sorties			
	Cumul 12 mois	Evol. Ann.	Cum.	Cumul 12 mois	Evol. Ann.	Cum.	
dont :	838	6,5%		752	-5,1%		dont :
licenciements économiques	11	10,0%		314	-12,3%		absences au contrôle
autres licenciements	92	13,6%		210	6,1%		reprises emploi signalées
démissions	21	-12,5%		75	29,3%		entrées en stage formation
fins de CDD	208	8,9%		62	-26,2%		arrêts de recherche
fins de mission d'intérim	57	-34,5%		48	17,1%		radiations administratives
premières entrées	36	80,0%		43	-18,9%		autres cas
reprises d'activité	74	-7,5%					
autres cas	339	15,0%					

LES OFFRES D'EMPLOI

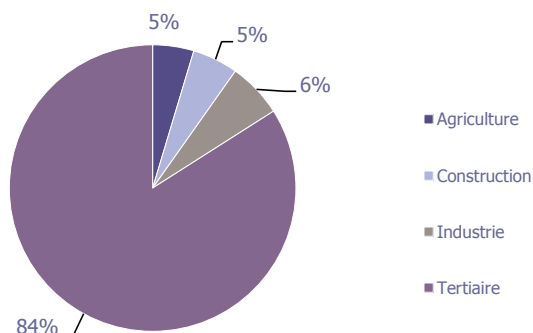
31 DECEMBRE 2015 (DONNEES BRUTES)

CC du Secteur de Derval

LES CHIFFRES CLES

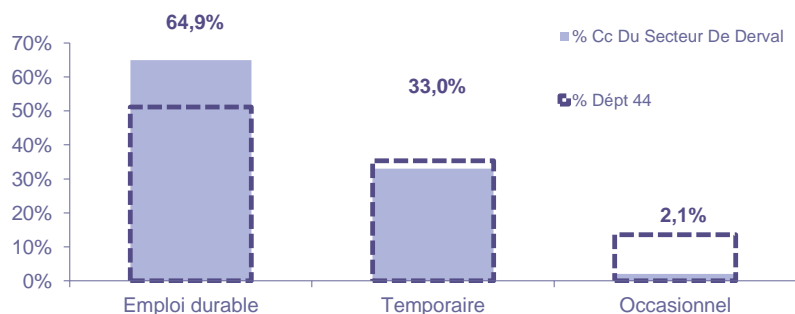
	Nombre	Evolution annuelle	Cumul 12 mois	Evolution annuelle cumulée
OEE Cc Du Secteur De Derval	15	114,3% ↗	194	23,6% ↗
OEE Dépt 44	4 757	7,8% ↗	74 462	7,2% ↗
OEE Pays de la Loire	10 942	15,8% ↗	161 277	7,5% ↗
Poids de la CC dans le dépt	0,3%		0,3%	

REPARTITION DE L'OFFRE D'EMPLOI PAR SECTEUR D'ACTIVITE



OEE	décembre 2015	Cumul 12 mois	Evol. Annuelle Cumulée
Agriculture		9	-35,7%
Construction		10	66,7%
Industrie	3	12	9,1%
Tertiaire	12	163	29,4%
TOTAL	15	194	23,6%

REPARTITION DE L'OFFRE D'EMPLOI PAR TYPE D'OFFRE



Evolution annuelle cumulée - décembre 2015

OEE	Cc Du Secteur De Derval	Dépt 44
Durable	72,6%	20,3%
Temporaire	-1,5%	-17,7%
Occasionnel	-78,9%	2,5%

Source : Pôle emploi - Persee

Emploi durable : Offres d'emploi enregistrées à Pôle emploi, correspondants à des contrats d'une durée supérieure à 6 mois.

Emploi temporaire : Offres d'emploi enregistrées à Pôle emploi, correspondants à des contrats d'une durée comprise entre 1 et 6 mois.

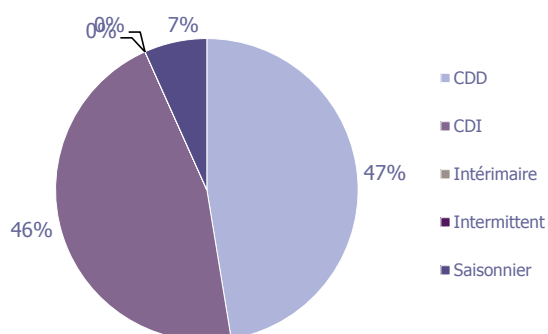
Emploi occasionnel : Offres d'emploi enregistrées à Pôle emploi, correspondants à des contrats d'une durée inférieure à un mois.

LES OFFRES D'EMPLOI

31 DECEMBRE 2015 (DONNEES BRUTES)

CC du Secteur de Derval

REPARTITION DE L'OFFRE D'EMPLOI PAR TYPE DE CONTRAT DE TRAVAIL



	décembre 2015	Cumul 12 mois	Evol. Annuelle Cumulée
CDD	10	92	-8,9%
CDI	5	89	102,3%
Intérimaire			
Intermittent			-100,0%
Saisonnier		13	18,2%
TOTAL	15	194	23,6%

LES 15 METIERS LES PLUS RECHERCHES PAR LES EMPLOYEURS

Offres d'Emploi Enregistrées	De janvier 2015 à décembre 2015	Poids (métier / total des métiers)
I1203 Maintenance des bâtiments et des locaux	17	8,8%
K1303 Assistance auprès d'enfants	17	8,8%
I1604 Mécanique automobile	12	6,2%
N4103 Conduite de transport en commun sur route	11	5,7%
G1203 Animation de loisirs auprès d'enfants ou d'adolescents	10	5,2%
D1402 Relation commerciale grands comptes et entreprises	9	4,6%
M1203 Comptabilité	6	3,1%
D1202 Coiffure	5	2,6%
A1407 Élevage bovin ou équin	4	2,1%
D1106 Vente en alimentation	4	2,1%
D1401 Assistanat commercial	4	2,1%
J1501 Soins d'hygiène, de confort du patient	4	2,1%
M1603 Distribution de documents	4	2,1%
M1605 Assistanat technique et administratif	4	2,1%
A1403 Aide d'élevage agricole et aquacole	3	1,5%

Source : Pôle emploi - Persee

Directeur de publication :
Alain MAUNY

Directeur de la rédaction :
Josette BARREAUD

Conception et réalisation :
Service Statistiques, Etudes et Evaluation
Catherine DORNIC, Brigitte VIGOUROUX.

Contact : statsPDL@pole-emploi.fr

www.observatoire-emploi-paysdelaloire.fr