



# Le Marché du Travail : Synthèse

## Bassin de CHOLET

Document Trimestriel

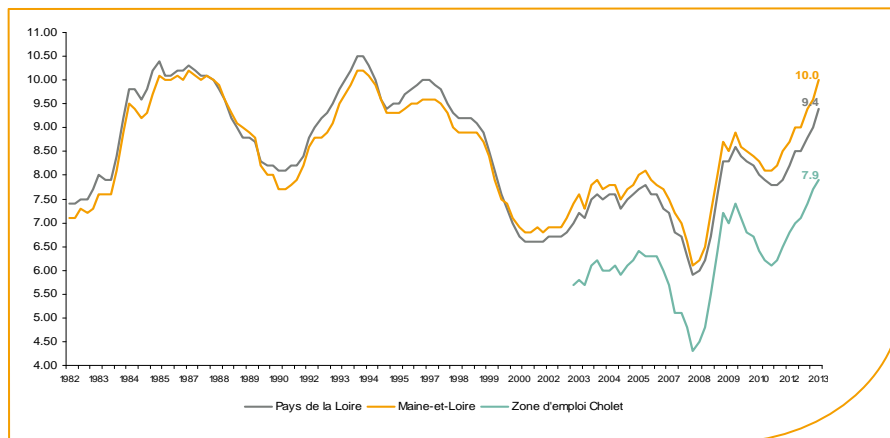
Situation au 30/09/2013



Libre de diffusion sous réserve de mention de la source « Pôle emploi Pays de la Loire »

### Le taux de chômage

Au deuxième trimestre 2013, avec **7,9%** de la population active, le taux de chômage de la zone d'emploi de Cholet affiche une valeur inférieure à celle enregistrée au niveau départemental (**10%**) et au niveau régional (**9,4%**). En un an, le taux de chômage a augmenté de **+0,9 point**, soit une évolution plus favorable que celle du département (**+1 point**) et identique à celle de la région.



Source : INSEE

### Faits marquants :

L'évolution annuelle du nombre de demandeurs d'emploi de catégorie A est de **+9,6%** à fin septembre 2013.

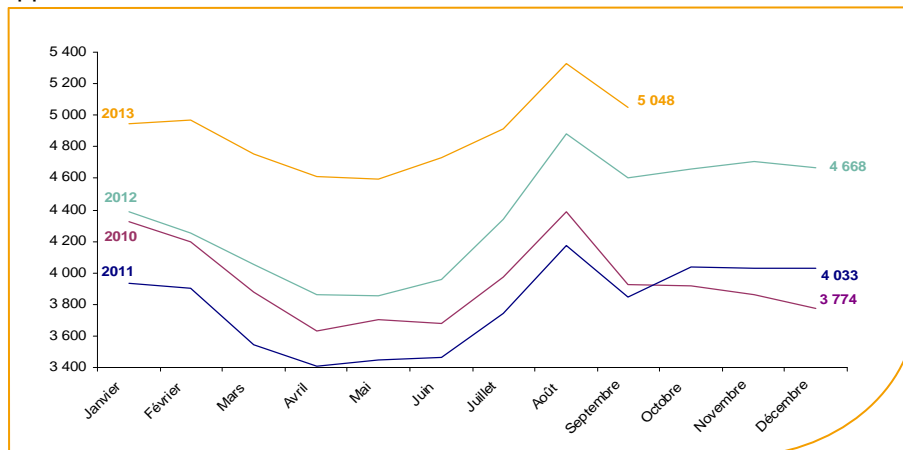
Les demandeurs d'emploi de longue durée, qui représentent **36,5%** des demandeurs d'emploi, sont plus affectés (**+25,5%** de progression annuelle).

**8 862** demandeurs d'emploi (catégories A, B et C) sont comptabilisés à fin septembre sur le bassin de Cholet, soit **13,7%** du département.

Au cours des douze derniers mois, Pôle emploi a recueilli **4 995** offres d'emploi soit une baisse de **15,6%** en évolution annuelle.

### Evolution de la demande d'emploi fin de mois de catégorie A (DEFM)

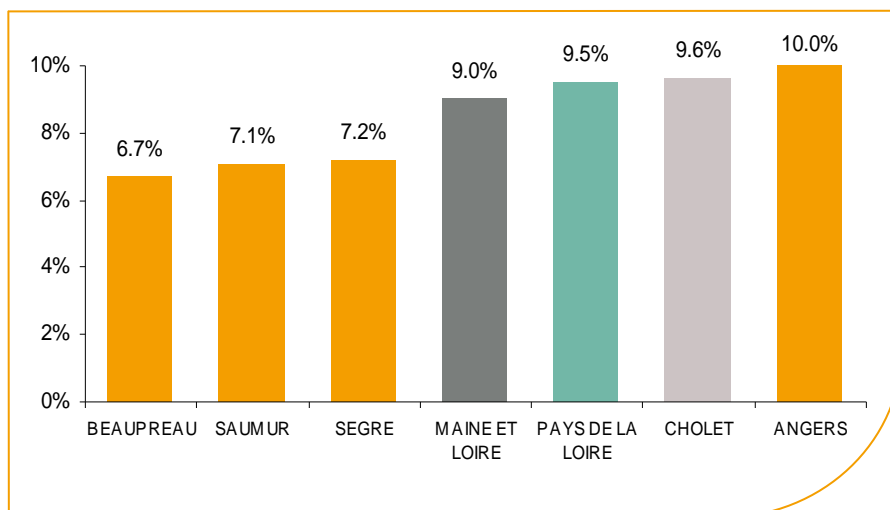
En septembre 2013, sur le bassin de Cholet, la demande d'emploi de catégorie A se chiffre à **5 048** personnes. Elle est en baisse de **5,3%** par rapport à août 2013.



Source : Pôle Emploi Persee

## La demande d'emploi en fin de mois (DEFM)

Fin septembre 2013, le nombre de demandeurs d'emploi de catégorie A s'établit à **5 048** personnes, soit une évolution annuelle de **+9,6%** comparativement à septembre 2012. Cette évolution est moins favorable que celle affichée par le département du Maine et Loire (**+9%**) et que celle affichée par la région Pays de la Loire (**+9,5%**).

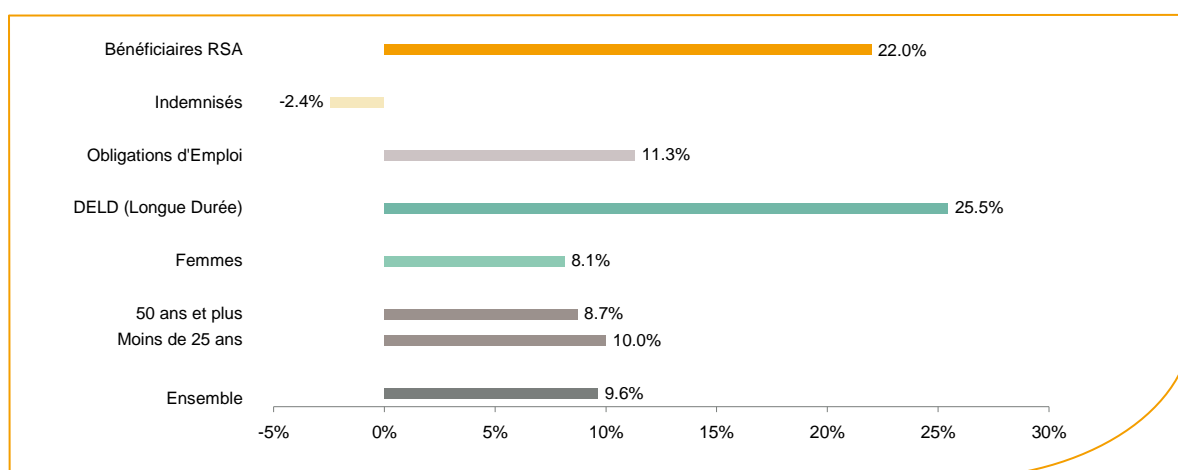


Source : Pôle Emploi Persee

Le bassin d'emploi de Cholet affiche le deuxième taux d'évolution le plus élevé de la demande d'emploi dans le département du Maine et Loire, après le bassin d'Angers.

En ajoutant à la catégorie A, les demandeurs d'emploi recensés en catégorie B (**1 332**) et ceux en catégorie C (**2 482**), le nombre de demandeurs d'emploi se chiffre sur le territoire du bassin d'emploi de Cholet à **8 862**, soit une hausse de **+9,1%** par rapport à septembre 2012.

## Evolution de la DEFM de catégorie A par population



Source : Pôle Emploi Persee

Même si l'évolution moyenne de la demande d'emploi de catégorie A s'établit à **+9,6%** en septembre 2013, certaines catégories de population apparaissent plus fragilisées. C'est le cas des demandeurs d'emploi de longue durée, des bénéficiaires du RSA et des demandeurs d'emploi en obligations d'emploi. En un an, ces volumes de demandeurs d'emploi ont progressé respectivement de **+25,5%**, **+22%** et **+11,3%**.

## Les 15 métiers les plus recherchés par les demandeurs d'emploi

DEFM catégorie A	septembre 2013	Poids (métier / total des métiers)	Evolution annuelle
N1103 Magasinage et préparation de commandes	218	4.3%	13.0%
H3302 Opérations manuelles d'assemblage, tri ou emballage	211	4.2%	1.4%
K2204 Nettoyage de locaux	190	3.8%	6.7%
K1303 Assistance auprès d'enfants	171	3.4%	7.5%
N1105 Manutention manuelle de charges	156	3.1%	4.0%
D1214 Vente en habillement et accessoires de la personne	124	2.5%	9.7%
M1607 Secrétariat	102	2.0%	3.0%
K1304 Services domestiques	100	2.0%	11.1%
G1602 Personnel de cuisine	90	1.8%	80.0%
D1507 Mise en rayon libre-service	89	1.8%	7.2%
H2102 Conduite d'équipement de production alimentaire	88	1.7%	2.3%
D1401 Assistanat commercial	84	1.7%	12.0%
J1301 Personnel polyvalent des services hospitaliers	84	1.7%	18.3%
D1505 Personnel de caisse	72	1.4%	10.8%
F1606 Peinture en bâtiment	68	1.3%	44.7%

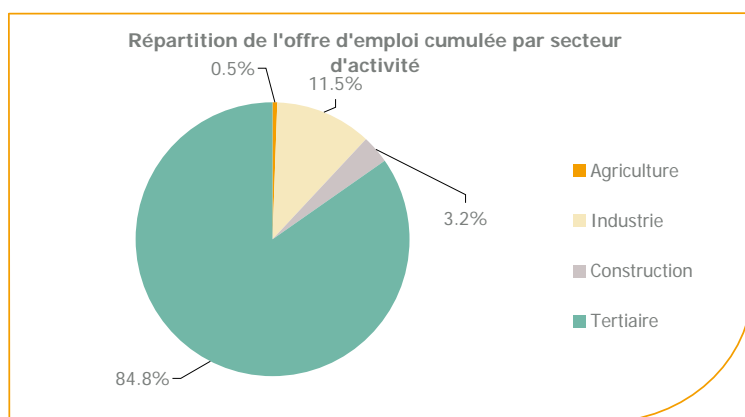
Source : Pôle Emploi Persee

A fin septembre 2013, les métiers les plus recherchés par les demandeurs d'emploi se trouvent essentiellement dans ces trois secteurs :

- « Services à la personne et à la collectivité » avec les métiers « Nettoyage de locaux » (**190** demandeurs, **+6,7%**), « Assistance auprès d'enfants » (**171** demandeurs, **+7,5%**) et « Services domestiques » (**100** demandeurs, **+11,1%**) ;
- « Transport et logistique » avec les métiers « Magasinage et préparation de commandes » (**218** demandeurs, **+13%**) et « Manutention manuelle de charges » (**156** demandeurs, **+4%**) ;
- « Commerce, vente et grande distribution » avec les métiers « Vente en habillement et accessoires de la personne » (**124** demandeurs, **+9,7%**) et « Mise en rayon libre-service » (**89** demandeurs, **+7,2%**).

## Les offres d'emploi enregistrées (OEE) par secteur d'activité et par contrat de travail

### REPARTITION DE L'OFFRE D'EMPLOI PAR SECTEUR D'ACTIVITE



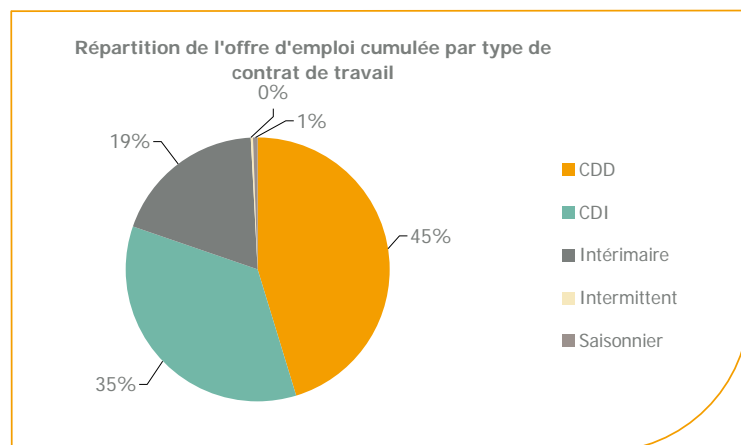
Secteurs	Cumul 12 mois	Evol. Annuelle Cumulée
Agriculture	26	-43.5%
Industrie	576	-45.0%
Construction	158	-32.8%
Tertiaire	4 235	-7.7%
<b>TOTAL</b>	<b>4 995</b>	<b>-15.6%</b>

Source : Pôle Emploi Persee

Sur un an, d'octobre 2012 à septembre 2013, Pôle emploi a recueilli **4 995** offres d'emploi sur le territoire du bassin de Cholet, soit **15,6%** de moins qu'au cours des douze mois précédents. Près de **85%** de ces offres sont issues du tertiaire (**4 235** offres) et **11,5%** viennent de l'industrie en forte diminution de **-45%**. La construction représente **3,2%** du volume des offres et l'agriculture **0,5%**.

A noter : les offres d'emploi intérimaire sont concentrées dans le tertiaire.

## REPARTITION DE L'OFFRE D'EMPLOI PAR CONTRAT DE TRAVAIL



Contrats	Cumul 12 mois	Evol. Annuelle Cumulée
CDD	2 266	-19.9%
CDI	1 743	-8.5%
Intérimaire	950	-15.0%
Intermittent	4	-33.3%
Saisonnier	32	-49.2%
<b>TOTAL</b>	<b>4 995</b>	<b>-15.6%</b>

Source : Pôle Emploi Persee

Au regard des types de contrat de travail et de leur poids, la baisse est plus prononcée du côté des offres d'emploi de type contrat à durée déterminée avec **-19,9%**. Les offres d'emploi intérimaire et de type contrat à durée indéterminée enregistrent également une baisse en évolution annuelle (**-15%** et **-8,5%**). Les offres de type contrat à durée déterminée représentent la part la plus importante des offres avec **45%**.

### Les 15 métiers les plus recherchés par les employeurs

Offres d'Emploi Enregistrées	De octobre 2012 à septembre 2013	Poids (métier / total des métiers)	Evolution annuelle cumulée
D1501 Animation de vente	451	9.0%	18.4%
G1603 Personnel polyvalent en restauration	298	6.0%	93.5%
G1803 Service en restauration	154	3.1%	-23.8%
K2204 Nettoyage de locaux	138	2.8%	-31.3%
H2101 Abattage et découpe des viandes	119	2.4%	19.0%
K1304 Services domestiques	115	2.3%	26.4%
D1403 Relation commerciale auprès de particuliers	107	2.1%	-14.4%
G1602 Personnel de cuisine	99	2.0%	-16.1%
K1303 Assistance auprès d'enfants	80	1.6%	14.3%
D1214 Vente en habillement et accessoires de la personne	77	1.5%	-27.4%
D1401 Assistanat commercial	75	1.5%	-22.7%
H3302 Opérations manuelles d'assemblage, tri ou emballage	72	1.4%	5.9%
H2909 Montage-assemblage mécanique	70	1.4%	-63.0%
D1507 Mise en rayon libre-service	67	1.3%	0.0%
I1304 Installation et maintenance d'équipements industriels et d'exploitation	66	1.3%	-4.3%

Source : Pôle Emploi Persee

En cumul sur douze mois, les métiers les plus recherchés par les employeurs se trouvent en grande majorité dans ces trois secteurs :

- « Commerce, vente et grande distribution » avec les métiers « Animation de vente » (**451** offres), « Relation commerciale auprès de particuliers » (**107** offres) et « Vente en habillement et accessoires de la personne » (**77** offres) ;
- « Hôtellerie restauration, tourisme, loisirs et animation » avec les métiers « Personnel polyvalent en restauration » (**298** offres), « Service en restauration » (**154** offres), « Personnel de cuisine » (**99** offres) ;
- « Services à la personne et à la collectivité » avec les métiers « Nettoyage de locaux » (**138** offres), « Services domestiques » (**115** offres) et « Assistance auprès d'enfants » (**80** offres).

[www.observatoire-emploi-paysdelaloire](http://www.observatoire-emploi-paysdelaloire)

Le service Statistiques, Etudes et Evaluation est à votre disposition pour tout complément d'information  
Contact : Statspdl@pole-emploi.fr

Directeur de publication :  
Gwenaël PROUTEAU  
Directeur de la rédaction :  
Josette BARREAU  
Conception et réalisation :  
Service Statistiques, Etudes et  
Evaluation – Catherine  
MOULIN, Brigitte  
VIGOUROUX.