



# Le Marché du Travail : Synthèse

## MAYENNE (Département)

Document Mensuel

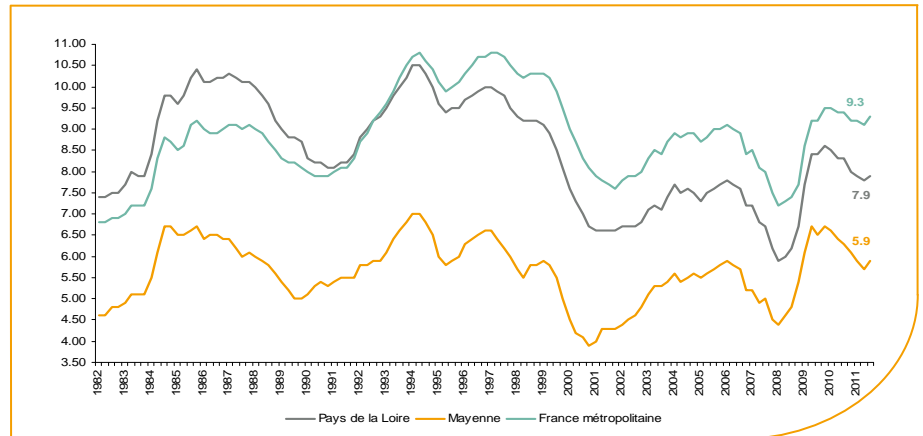
Situation au 30/11/2011



Libre de diffusion sous réserve de mention de la source « Pôle emploi Pays de la Loire »

### Le taux de chômage

Au troisième trimestre 2011, avec **5,9%** de la population active, le taux de chômage du département de la Mayenne affiche une valeur inférieure à celle enregistrée au niveau régional (**7,9%**) et national (**9,3%**). En un an, le taux de chômage a diminué de **0,4 point** sur le département, soit une diminution identique à celle de la région des Pays de la Loire et supérieure à celle de la France métropolitaine (**-0,1point**).



Source : INSEE

### Faits marquants :

L'évolution annuelle du nombre de demandeurs d'emploi de catégorie A est de **+3,1%** à fin novembre 2011.

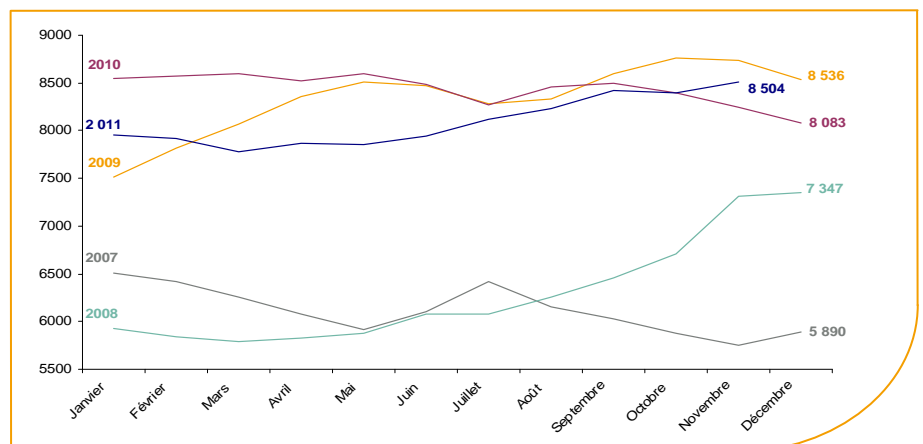
Les demandeurs d'emploi de 50 ans et plus, qui représentent plus de **18%** des demandeurs d'emploi, sont plus affectés par cette situation (**+15,3%** de progression annuelle).

**14 750** demandeurs d'emploi catégories (A, B et C) en données CVS sont comptabilisés à fin novembre sur le département de la Mayenne, soit **3,3%** de plus qu'en novembre 2010.

Au cours des douze derniers mois, Pôle emploi a recueilli **11 450** offres d'emploi sur le département soit une hausse de **5,9%** en évolution annuelle.

### Evolution de la demande d'emploi fin de mois de catégorie A (CVS)

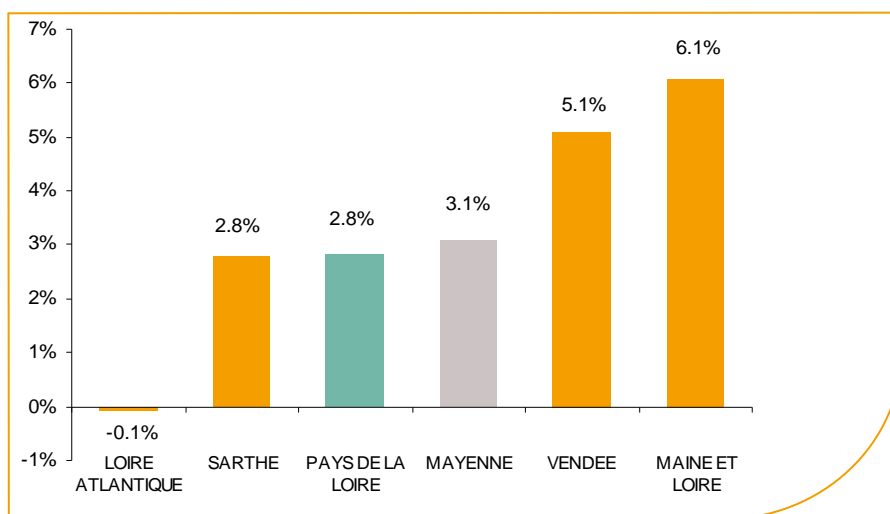
En novembre 2011, sur le département de la Mayenne, la demande d'emploi de catégorie A se chiffre à **8 500** personnes. Elle est en hausse de **1,3%** par rapport à octobre 2011.



Source : Direccte et Pôle Emploi

## La demande d'emploi en fin de mois (CVS)

Fin novembre 2011, le nombre de demandeurs d'emploi de catégorie A affiche une évolution annuelle de **+3,1%** comparativement à novembre 2010. Cette évolution est moins favorable que celle affichée par la région des Pays de la Loire (**+2,8%**).

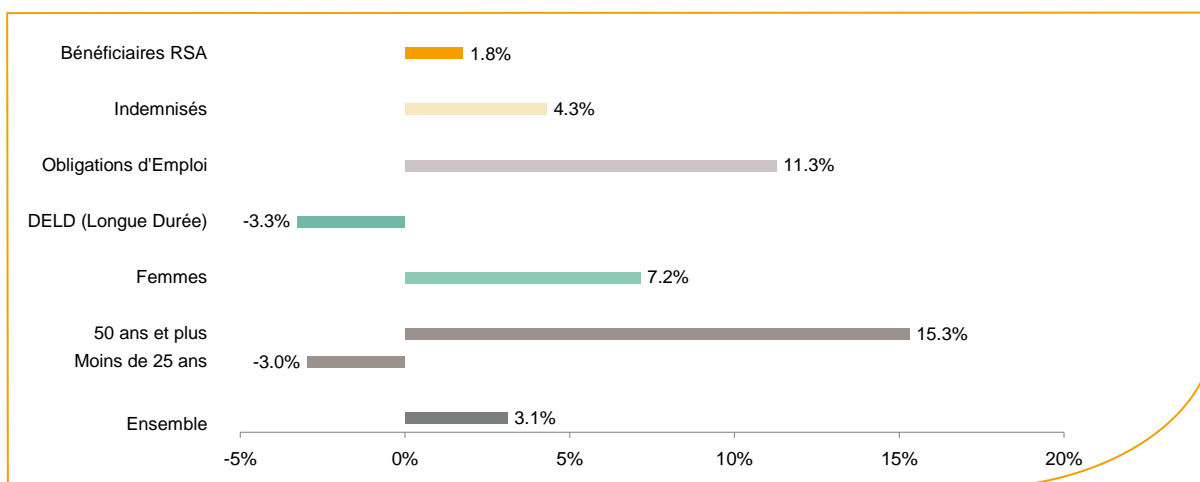


Source : Direccte et Pôle Emploi

Le département de la Mayenne affiche un taux d'évolution de la demande d'emploi en forte hausse sur la région des Pays de la Loire.

En ajoutant à la catégorie A, les demandeurs d'emploi recensés en catégorie B et ceux en catégorie C, le nombre de demandeurs d'emploi se chiffre sur le département de la Mayenne à **14 750** en données CVS, soit une évolution de **+3,3%** par rapport à novembre 2010.

## Evolution de la DEFM de catégorie A par population



Source : Pôle Emploi Persee

Même si l'évolution annuelle de la demande d'emploi de catégorie A s'établit à **+3,1%** en novembre 2011, certaines catégories de population apparaissent plus fragilisées. C'est le cas des demandeurs d'emploi de 50 ans et plus. En un an, le volume des 50 ans et plus a progressé de **15,3%**, passant de **1 350** à **1 550** personnes. A contrario, en un an, le volume de demandeurs d'emploi de moins de 25 ans a diminué de **3%** et le volume des demandeurs de longue durée de **3,3%**.

## Les 15 métiers les plus recherchés par les demandeurs d'emploi

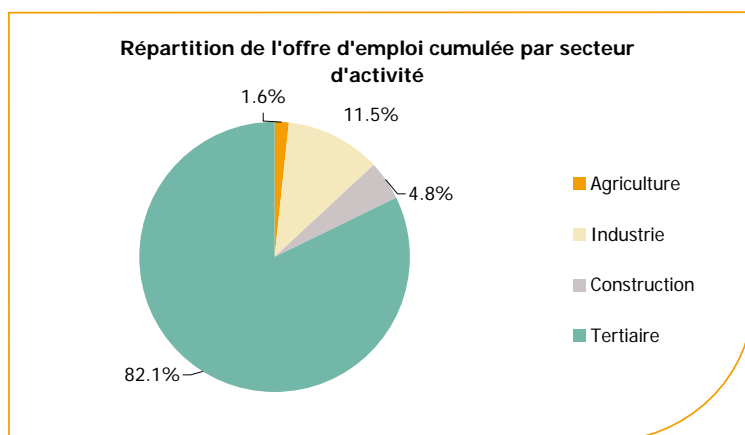
DEFM catégorie A	novembre 2011	Poids (métier / total des métiers)	Evolution annuelle
H3302 Opérations manuelles d'assemblage, tri ou emballage	602	7.0%	7.3%
K2204 Nettoyage de locaux	391	4.6%	-2.3%
K1303 Assistance auprès d'enfants	325	3.8%	6.9%
K1304 Services domestiques	260	3.0%	-0.8%
J1301 Personnel polyvalent des services hospitaliers	209	2.4%	-7.1%
M1607 Secrétariat	206	2.4%	17.0%
A1203 Entretien des espaces verts	182	2.1%	9.6%
N1103 Magasinage et préparation de commandes	181	2.1%	7.1%
D1214 Vente en habillement et accessoires de la personne	179	2.1%	11.9%
M1602 Opérations administratives	153	1.8%	-1.9%
N1105 Manutention manuelle de charges	137	1.6%	15.1%
D1507 Mise en rayon libre-service	132	1.5%	-4.3%
N4101 Conduite de transport de marchandises sur longue distance	125	1.5%	11.6%
G1602 Personnel de cuisine	119	1.4%	-2.5%
G1803 Service en restauration	118	1.4%	9.3%

Source : Pôle Emploi Persee

A fin novembre 2011, les métiers les plus recherchés par les demandeurs d'emploi se trouvent dans le secteur « Services à la personne et à la collectivité » avec les métiers « Nettoyage de locaux » (391 demandeurs, -2,3%), « Assistance auprès d'enfants » (325 demandeurs, +6,9%) et « Services domestiques » (260 demandeurs, -0,8%). Ils se trouvent aussi dans le secteur « Industrie » pour le métier « Opérations manuelles d'assemblage, tri ou emballage » (602 demandeurs, +7,3%) et dans le secteur « Transport et logistique » avec les métiers « Magasinage et préparation de commandes » (181 demandeurs, +7,1%) et « Manutention manuelle de charges » (137 demandeurs, +15,1%).

## Les offres d'emploi enregistrées (OEE) par secteur d'activité et par contrat de travail

### REPARTITION DE L'OFFRE D'EMPLOI PAR SECTEUR D'ACTIVITE



Secteurs	Cumul 12 mois	Evol. Annuelle Cumulée
Agriculture	178	-26.8%
Industrie	1 321	9.8%
Construction	546	-7.5%
Tertiaire	9 408	7.2%
<b>TOTAL</b>	<b>11 453</b>	<b>5.9%</b>

Source : Pôle Emploi Persee

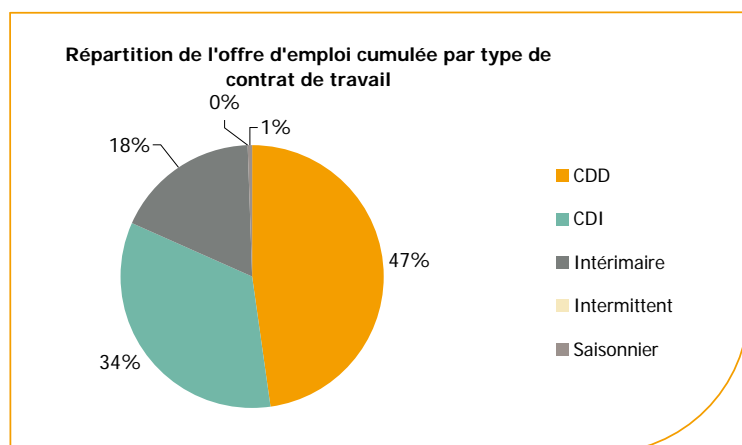
Sur un an, de décembre 2010 à novembre 2011, Pôle emploi a recueilli **11 450** offres d'emploi sur le département de la Mayenne soit **5,9%** de plus qu'au cours des douze mois précédents. Plus de **82%** de ces offres sont issues du tertiaire (**9 400** offres) et sont en progression de **+7,2%**.

L'agriculture représente **1,6%** et la construction **4,8 %**.

Les offres dans l'industrie qui représente **11,5%** sont en progression (**+9,8%**).

A noter : les offres d'emploi intérimaires sont concentrées dans le tertiaire.

## REPARTITION DE L'OFFRE D'EMPLOI PAR TYPE DE CONTRAT DE TRAVAIL



Contrats	Cumul 12 mois	Evol. Annuelle Cumulée
CDD	5 482	0.6%
CDI	3 860	17.1%
Intérimaire	2 038	1.3%
Intermittent	2	-66.7%
Saisonnier	71	47.9%
<b>TOTAL</b>	<b>11 453</b>	<b>5.9%</b>

Source : Pôle Emploi Persee

Au regard des types de contrat de travail et de leur poids, la hausse est plus prononcée du côté des offres d'emploi de type contrat à durée indéterminée avec **+17,1%**. Les offres d'emploi intérimaire enregistrent une légère hausse en évolution annuelle (**+1,3%**) ainsi que les offres d'emploi de type contrat à durée déterminée (**+0,6%**). Cette dernière typologie d'offres représente la plus importante part des offres avec **47%**.

### Les 15 métiers les plus recherchés par les employeurs

Offres d'Emploi Enregistrées	De décembre 2010 à novembre 2011	Poids (métier / total des métiers)	Evolution annuelle cumulée
D1408 Téléconseil et télévente	732	6.4%	12.1%
N4101 Conduite de transport de marchandises sur longue distance	368	3.2%	4.5%
K2204 Nettoyage de locaux	292	2.6%	4.7%
G1602 Personnel de cuisine	270	2.4%	48.4%
N1103 Magasinage et préparation de commandes	270	2.4%	17.4%
K2104 Éducation et surveillance au sein d'établissements d'enseignement	254	2.2%	13.4%
G1803 Service en restauration	207	1.8%	-10.4%
I1604 Mécanique automobile	184	1.6%	5.7%
K1304 Services domestiques	179	1.6%	-3.8%
K1303 Assistance auprès d'enfants	171	1.5%	12.5%
H3302 Opérations manuelles d'assemblage, tri ou emballage	165	1.4%	-15.4%
D1401 Assistanat commercial	164	1.4%	1.9%
M1203 Comptabilité	161	1.4%	15.0%
D1214 Vente en habillement et accessoires de la personne	153	1.3%	14.2%
I1304 Installation et maintenance d'équipements industriels et d'exploitation	148	1.3%	57.4%

Source : Pôle Emploi Persee

En cumul sur douze mois, les métiers les plus recherchés par les employeurs se trouvent en grande majorité dans ces trois secteurs :

- « Commerce, vente et grande distribution » avec les métiers « Téléconseil et télévente » (**732** offres) et « Assistanat commercial » (**164** offres) ;
- « Services à la personne et à la collectivité » avec les métiers « Nettoyage de locaux » (**292** offres), « Éducation et surveillance au sein d'établissement d'enseignement » (**254** offres) et « Services domestiques » (**179** offres) ;
- « Transport et Logistique » avec les métiers « Conduite de transport de marchandises sur longue distance » (**368** offres) et « Magasinage et préparation de commandes » (**270** offres).

[www.observatoire-emploi-paysdelaloire.fr](http://www.observatoire-emploi-paysdelaloire.fr)

Le service Statistiques, Etudes et Evaluation est à votre disposition pour tout complément d'information  
Contact : StatsPDL@pole-emploi.fr

Directeur de publication :  
Gwenaël PROUTEAU  
Directeur de la rédaction :  
Hervé BONNET  
Conception et réalisation :  
Service Statistiques, Etudes et  
Evaluation – Catherine MOULIN,  
Brigitte VIGOUROUX.