



# Le Marché du Travail : Synthèse

## LOIRE-ATLANTIQUE

Document Mensuel

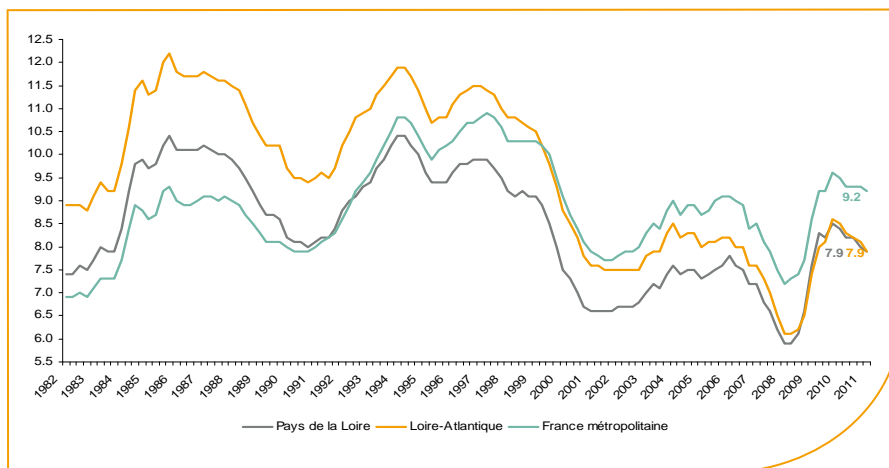
Situation au 31/08/2011



Libre de diffusion sous réserve de mention de la source « Pôle emploi Pays de la Loire »

### Le taux de chômage

Au premier trimestre 2011, avec **7,9%** de la population active, le taux de chômage du département de la Loire-Atlantique affiche une valeur identique à celle enregistrée au niveau régional (**7,9%**) et inférieure au niveau national (**9,2%**). En un an, le taux de chômage a baissé de **0,6 point** sur le département, soit une diminution supérieure à la région des Pays de la Loire (**-0,5 point**) et à la France métropolitaine (**-0,3 point**).



Source : INSEE

### Faits marquants :

L'évolution annuelle du nombre de demandeurs d'emploi de catégorie A est de **-2,3%** en août 2011.

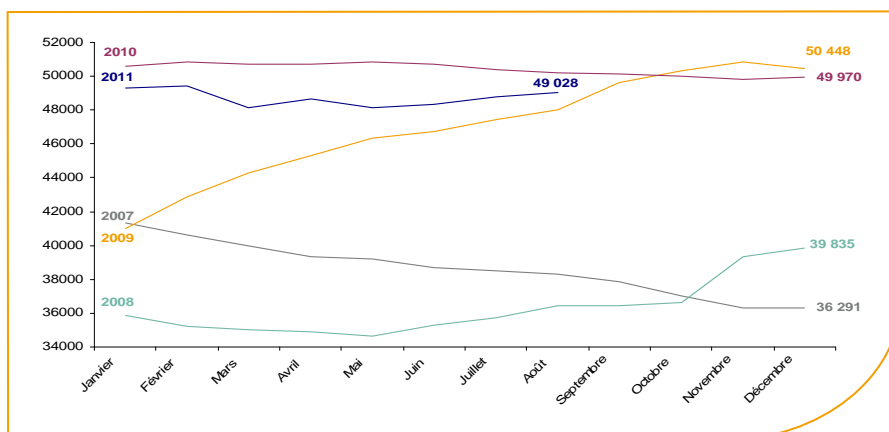
Les demandeurs d'emploi de 50 ans et plus qui représentent **18 %** des demandeurs d'emploi, sont plus affectés par cette situation (**+8,2%** de progression annuelle).

**85 250** demandeurs d'emploi catégories (A, B et C) en données CVS sont comptabilisés à fin août sur le département de la Loire-Atlantique, soit **0,3%** de plus qu'en août 2010.

Au cours des douze derniers mois, Pôle emploi a recueilli **82 500** offres d'emploi sur le département soit une hausse de **9,6%** en évolution annuelle.

### Evolution de la demande d'emploi fin de mois de catégorie A (CVS)

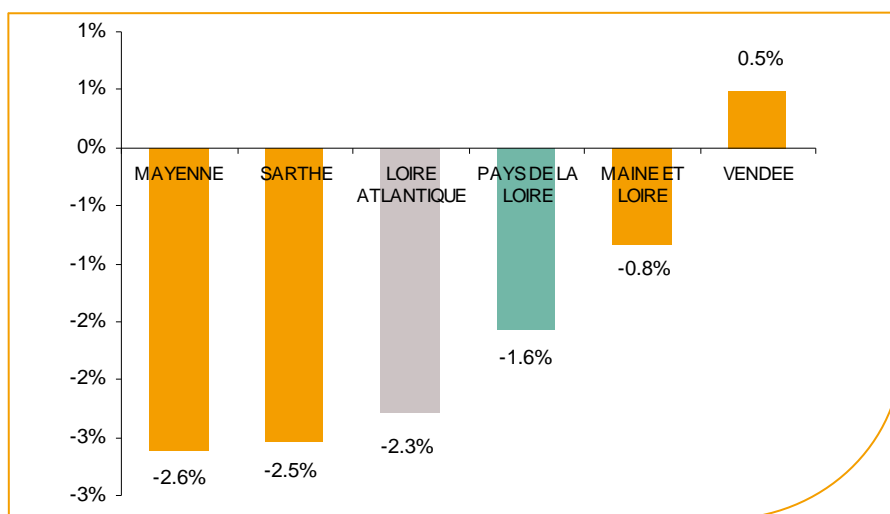
En août 2011, sur le département de la Loire-Atlantique, la demande d'emploi de catégorie A se chiffre à **49 028** personnes. Elle est en hausse de **0,5%** par rapport à juillet 2011.



Source : Direccte et Pôle Emploi

## La demande d'emploi en fin de mois (CVS)

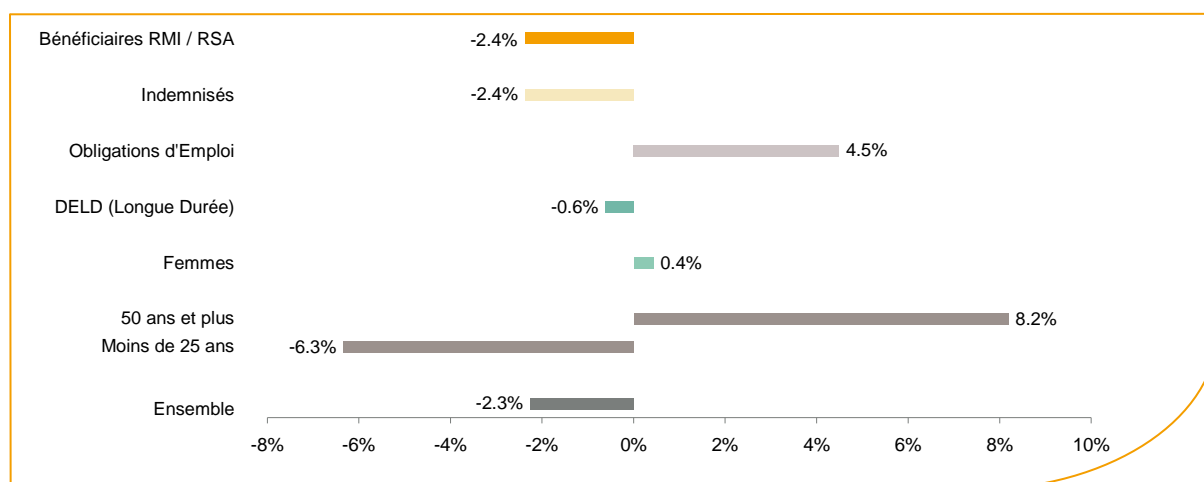
Fin août 2011, le nombre de demandeurs d'emploi de catégorie A en Loire Atlantique affiche une baisse de **-2,3%** comparativement à août 2010. Cette évolution est nettement plus favorable que celle affichée par la région des Pays de la Loire (**-1,6%**).



Source : Direccte et Pôle Emploi

En ajoutant à la catégorie A, les demandeurs d'emploi recensés en catégorie B et ceux en catégorie C, le nombre de demandeurs d'emploi se chiffre sur le département de la Loire-Atlantique à **85 250** en données CVS, soit une progression de **+0,3%** par rapport à août 2010.

## Evolution de la DEFM de catégorie A par population



Source : Pôle Emploi Persee

Même si l'évolution moyenne de la demande d'emploi de catégorie A s'établit à **-2,3%** en août 2011, certaines catégories de population apparaissent plus fragilisées. C'est le cas des demandeurs d'emploi de 50 ans et plus. En un an, le volume des 50 ans et plus a progressé de **8,2%**, passant de **8 700** à **9 400** personnes. Les demandeurs d'emploi de longue durée qui représentent désormais plus de **32%** de la population diminuent de **0,6%**. Les demandeurs d'emploi de moins de 25 ans sont en net recul (**-6,3%**).

## Les 15 métiers les plus recherchés par les demandeurs d'emploi

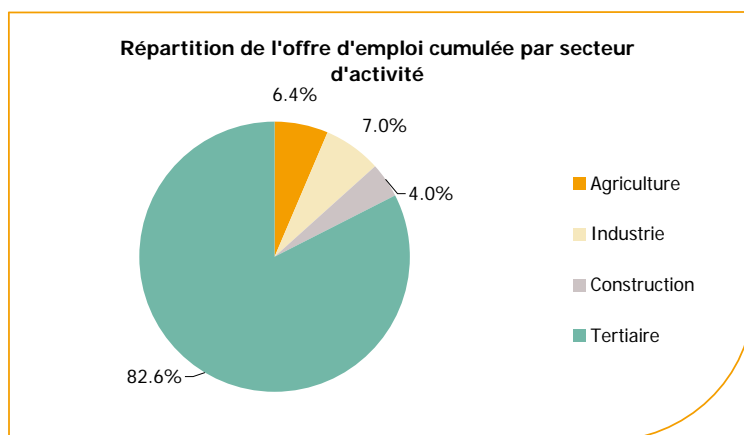
DEFM catégorie A	août 2011	Poids (métier / total des métiers)	Evolution annuelle
K1303 Assistance auprès d'enfants	2 184	4.2%	5.5%
K2204 Nettoyage de locaux	1 536	2.9%	-13.4%
K1304 Services domestiques	1 341	2.6%	-2.8%
D1214 Vente en habillement et accessoires de la personne	1 252	2.4%	5.5%
M1607 Secrétariat	1 199	2.3%	2.7%
N1103 Magasinage et préparation de commandes	1 008	1.9%	1.8%
N1105 Manutention manuelle de charges	893	1.7%	-7.5%
J1301 Personnel polyvalent des services hospitaliers	866	1.7%	4.8%
D1401 Assistanat commercial	827	1.6%	10.7%
M1602 Opérations administratives	808	1.5%	-2.2%
N4105 Conduite et livraison par tournées sur courte distance	792	1.5%	-4.8%
F1606 Peinture en bâtiment	765	1.5%	-3.9%
H3302 Opérations manuelles d'assemblage, tri ou emballage	701	1.3%	9.4%
M1203 Comptabilité	696	1.3%	3.9%
D1402 Relation commerciale grands comptes et entreprises	678	1.3%	-3.7%

Source : Pôle Emploi Persee

A fin août 2011, les métiers les plus recherchés par les demandeurs d'emploi se trouvent dans le secteur « Services à la personne et à la collectivité » avec les métiers « Assistance auprès d'enfants » (2 184 demandeurs, +5,5%), « Nettoyage de locaux » (1 536 demandeurs, -13,4%), et « Services domestiques » (1 341 demandeurs, -2,8%). Ils se trouvent aussi dans le secteur « Commerce, vente et grande distribution » pour les métiers « Vente en habillement et accessoires de la personne » (1 252 demandeurs, +5,5%) et « Assistanat commercial » (827 demandeurs, +10,7%). Viennent ensuite les métiers du secteur « Support à l'entreprise » pour les métiers « Secrétariat » (1 199 demandeurs, +2,7%) et « Opérations administratives » (808 demandeurs, -2,2%).

## Les offres d'emploi enregistrées (OEE) par secteur d'activité et par contrat de travail

### REPARTITION DE L'OFFRE D'EMPLOI PAR SECTEUR D'ACTIVITE



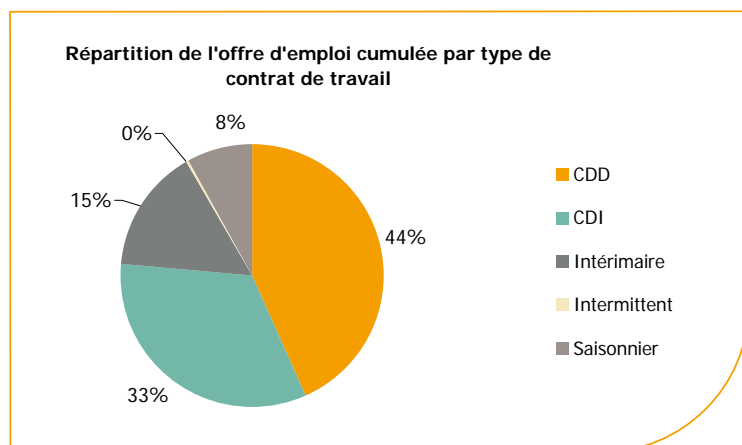
Secteurs	Cumul 12 mois	Evol. Annuelle Cumulée
Agriculture	5 293	2.0%
Industrie	5 776	34.0%
Construction	3 311	15.2%
Tertiaire	68 084	8.3%
<b>TOTAL</b>	<b>82 464</b>	<b>9.6%</b>

Source : Pôle Emploi Persee

Sur un an, de septembre 2010 à août 2011, Pôle emploi a recueilli **82 500** offres d'emploi sur le département de la Loire-Atlantique soit **9,6%** de plus qu'au cours des douze mois précédents. Près de **83%** de ces offres sont issues du tertiaire (**68 100** offres) et **6,4%** viennent de l'agriculture. La construction représente **4%** des offres et l'industrie **7%**.

A noter : les offres d'emploi intérimaires sont concentrées dans le tertiaire.

## REPARTITION DE L'OFFRE D'EMPLOI PAR TYPE DE CONTRAT DE TRAVAIL



Contrats	Cumul 12 mois	Evol. Annuelle Cumulée
CDD	35 781	10.9%
CDI	27 256	18.5%
Intérimaire	12 643	2.8%
Intermittent	218	-36.4%
Saisonnier	6 566	-10.5%
<b>TOTAL</b>	<b>82 464</b>	<b>9.6%</b>

Source : Pôle Emploi Persee

Au regard des types de contrat de travail, la hausse est plus significative du côté des offres d'emploi de type contrat à durée indéterminée avec **+18,5%**. Les offres d'emploi intérimaire enregistrent également une hausse en évolution annuelle (**+2,8%**) ainsi que les offres d'emploi de type contrat à durée déterminée (**+10,9%**). Cette dernière typologie d'offres représente la plus importante part des offres avec **44%**.

### Les 15 métiers les plus recherchés par les employeurs

Offres d'Emploi Enregistrées	De septembre 2010 à août 2011	Poids (métier / total des métiers)	Evolution annuelle cumulée
A1402 Aide agricole de production légumière ou végétale	4 185	5.1%	-18.1%
K2204 Nettoyage de locaux	3 197	3.9%	2.3%
G1803 Service en restauration	2 547	3.1%	3.8%
G1602 Personnel de cuisine	2 347	2.8%	18.0%
K1303 Assistance auprès d'enfants	2 073	2.5%	18.1%
N1103 Magasinage et préparation de commandes	2 048	2.5%	42.3%
H2102 Conduite d'équipement de production alimentaire	1 835	2.2%	30.0%
D1408 Téléconseil et télévente	1 684	2.0%	33.4%
A1414 Horticulture et maraîchage	1 509	1.8%	162.0%
K1304 Services domestiques	1 489	1.8%	-6.5%
G1603 Personnel polyvalent en restauration	1 169	1.4%	17.1%
D1214 Vente en habillement et accessoires de la personne	1 096	1.3%	12.2%
D1106 Vente en alimentation	1 037	1.3%	10.0%
N4101 Conduite de transport de marchandises sur longue distance	1 036	1.3%	19.1%
M1203 Comptabilité	1 019	1.2%	25.0%

Source : Pôle Emploi Persee

En cumul sur douze mois, les métiers les plus recherchés par les employeurs se trouvent en grande majorité dans le secteur « Services à la personne et à la collectivité » avec les métiers « Nettoyage de locaux » (**3 197** offres), « Assistance auprès d'enfants » (**2 073** offres) et « Services domestiques » (**1 489** offres) et dans le secteur « Hôtellerie restauration, tourisme, loisirs et animation » avec les métiers « Service en restauration » (**2 547** offres), « Personnel de cuisine » (**2 347** offres) et « Personnel polyvalent en restauration » (**1 169** offres). Ils se trouvent aussi dans le secteur « Agriculture et pêche, espaces naturels et espaces verts, soins aux animaux » avec les métiers « Aide agricole de production légumière ou végétale » (**4 185** offres) et « Horticulture et maraîchage » (**1 509** offres).

[www.pole-emploi.fr](http://www.pole-emploi.fr)

Le service Statistiques, Etudes et Evaluation est à votre disposition pour tout complément d'information  
Contact : herve.bonnet@pole-emploi.fr

Directeur de publication :  
Gwenaël PROUTEAU  
Directeur de la rédaction :  
Hervé BONNET  
Conception et réalisation :  
Service Statistiques, Etudes et  
Evaluation – Catherine MOULIN,  
Brigitte VIGOUROUX.